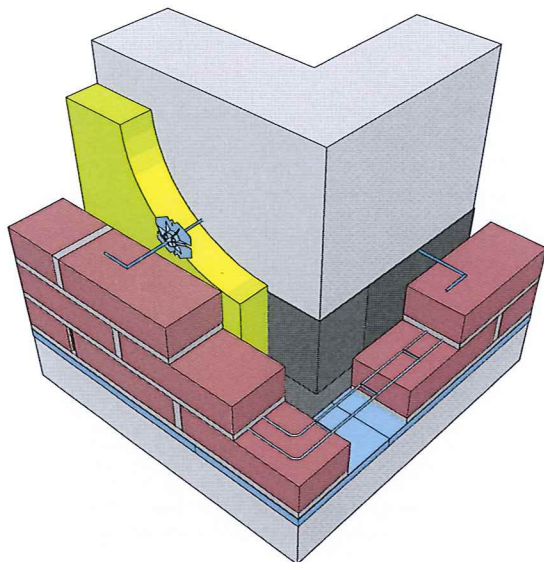


Systembeskrivelse

Forankring av skallmurvegg med murt ytre vange

Fast forbindelse**Beskrivelse og bruk**

- Forankring av skallmurvegg med murt ytre vange til bakvegg av betong, betongblokk.
- BI-slagbinder skal monteres i forboret hull:
 - til 4,0 mm binder forbores hull, 6,0 x 35 mm
 - til 5,0 mm binder forbores hull, 7,0 x 35 mm
- Om mulig, bruk spesialbor med dybdestopp i riktig lengde for å sikre optimal innfesting.
- BI-slagbinder føres inn i ferdig forboret hull, ekspansjonshylsen slås over kon ende med dor, som igjen dras ut og brukes til å bøye binder i riktig stilling.
- BI-slagbinder kan monteres før/under muring.
- Ved prøving av bakvegg på plassen, er oppfølging av utførende og regelmessig kontroll av uttrekksverdier på murbinder avgjørende faktorer.
- Systemets bruksområde begrenses av forholdet mellom høyden på murflaten og den frie binderlengde på murbinderen.
- For at lekkasjevann eller kondens ikke ledes via bindere og inn i bakvegg, skal alle murbindere monteres med fall utover.
- Innmuringsdybde minst 40 mm - fra komprimert fuge.
- For antall murbindere per m², se eventuell beskrivelse fra rådgivende / arkitekt / prosjekt

Produkter i skisse:

- Membran
- BI-glijdesjiktbeslag
- BI-murverksarmering
- BI-stussfugegitter
- BI-slagbinder
- BI-isobrikke m/ dryppnese

Dimensjonerende kapasiteter i murverk - system:

BI-slagbinder-betong	210	260	310	360	400	450	500	550	600	mm
Isolasjon + luftspalte	70	120	140	220	260	310	360	410	460	mm
4,0 mm tråd	1,4	1,4	1,4	1,4	1,1	0,7	0,5			kN
- tillatt vegg høyde for 4 mm tråd	9,5	28,5	58	-	-	-	-			m
5,0 mm tråd						1,9	1,9	1,6	1,2	kN
- tillatt vegg høyde for 5 mm tråd						-	-	-	-	m

Verdiene er satt ut fra systemet - kapasiteten for bakveggen må alltid vurderes.

HEFT ← → TRYKK
HEFT ← → TRYKK**Teknisk: BI-slagbinder-betong**

Tråd: 4,0 eller 5,0 mm / med konisk ende
Hylse: 0,8x40 mm / splittet begge ender
Material: Rustfritt stål
Kvalitet: A2 / SS 2330 / AISI 304 / 1.4301 - M4
Strekk: $\sigma \geq 700 \text{ N/mm}^2$
All tråd blir rettet maskinelt før produksjon.

Skaffevare: Rustfritt syrefast stål
=> kvalitet: A4 / SS 2347 / AISI 316 / 1.4401 - M5
=> strekk: $\sigma \geq 800 \text{ N/mm}^2$