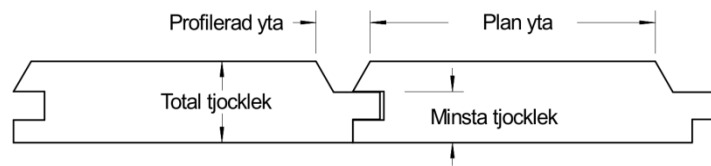


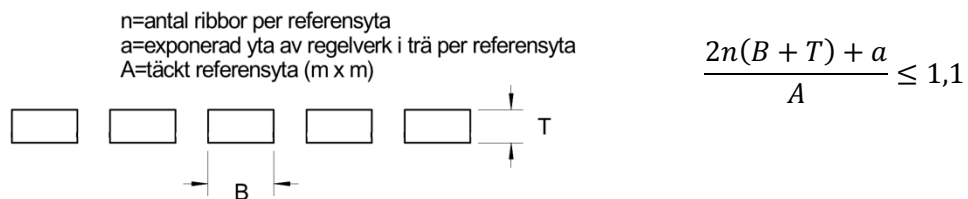


Materiale	Produkttype <sup>e</sup>	Minste densitet <sup>f</sup> (kg/m <sup>3</sup> )	Minste tykkelse. Totalt/ minste tykkelse. <sup>g</sup> (mm)	Sluttbruk <sup>d</sup>	Brannmotstand <sup>c</sup>
Innvendig panel <sup>a</sup>	Panel med eller uten not-fjær, med eller uten profilert overflate	390	9/6	Uten luftespalte eller med lukket bakomforliggende luftespalte	D-s2,d2
			12/8		D-s2,d0
Innvendig panel <sup>b</sup>	Panel med eller uten not-fjær, med eller uten profilert overflate	390	9/6	Med bakomforliggende åpen luftespalte på maks. 20mm	D-s2,d0
			18/12	Uten luftespalte eller med åpen bakomforliggende luftespalte	
Spiler <sup>h</sup>	Spiler montert på ramme <sup>i</sup> .	390	18	Omgitt av luft alle fire sider <sup>j</sup>	D-s2,d0
a. Montert til konstruksjonsvirke av tre med luftspalte mellom lektene lukket eller fylt med et substrat av laveste brannmotstand A2-s1, d0 med laveste densitet 10kg / m3 eller fylt med et substrat av cellulosebasert isolasjon av laveste klasse E med eller uten dampbarriere bak. Produktet skal monteres uten åpne skjøter. b. Montert på lekter av tre med eller uten åpen bakomforliggende luftespalte. Produktet skal monteres uten åpne skjøter. c. Klasse iht. Tabell 1, i annex til Commission Decision 2000/147/EC. d. En åpen luftespalte gir mulighet for ventilasjon bakom produktet. En lukket luftespalte skal ikke ha ventilasjon. Produktet skal monteres på ett materiale med minimum brannmotstand A2-s1,d0 med minste densitet 10kg/m <sup>3</sup> . Bak en lukket luftespalte som er maks. 20mm i tykkelse og har vertikale lekter må substratets brannmotstand minimum være D-s2,d0. e. Alle typer av «tette» skjøter er tillatt. For eksempel vinkelrett skjøt uten mellomrom eller not og fjær. f. Kondisjonering iht. til NS-EN 13238. g. Iht. Figur 1. Den profilerte overflaten får maks. Utgjøre 20% av den flate overflaten eller maks. 25% om man måler både frem- og baksida av treproduktet. For vinkelrett skjøt (butt joint) gjellede den større tykkelses ved skjøten. h. Rektangulære tre-emner, med eller uten avrundede hjørner, montert horisontalt eller vertikalt på lekter og omgitt av luft på alle fire sider. i. Eksponert overflate, inklusive eksponert overflate av ev. lekter i tre, må ikke overstige 110% av den totale flate overflaten Se Figur 2. j. Andre byggevareprodukter montert på avstand <100mm fra spilene (unntatt lektene) skal inneha brannmotstand på minimum A2-s1,d0, for avstand 100-300mm skal brannmotstand minimum være B-s1,d0, og for avstander over 300mm skal brannmotstand minimum være D-s2,d0.					

Tabell 1. Brannegenskaper. For produkter som faller utenfor dimensjoner nevnt i denne tabellen, mangler det informasjon om brannegenskaper.



Figur 1. Beskrivelse av minste tykkelse og eksempel på profilert overflate.



Figur 2. Maksimal eksponert overflate.

7. Det bekreftes herved at deklarete egenskaper overensstemmer med europastandard *NS-EN 14915:2013+A1:2017* og at øvrig oppgitt informasjon er korrekt.

Mjøndalen 1. mars 2018.

David Andre Celius Berg  
Daglig leder