

Monteringsanvisning

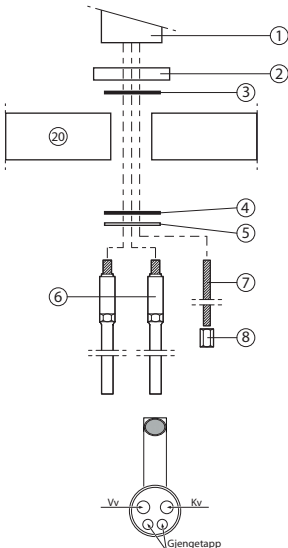
Blandebatteri for servant

OBS!

Renspyling av rørledninger skal utføres før blandebatterier monteres. Tapwell har ikke ansvar for funksjonsforstyrrelser som skyldes fremmedlegemer i blandebatterier.

Montering av blandebatteri og tilkobling til bygningens rørsystem skal utføres av fagfolk.

Blandebatteri for servant



Monteringsanvisning

1. Koble tilkoblingsrørene (6) til blandebatteriet (1). Lett tilstramming med fastnøkkel til stopp. OBS! O-ringtetningene – Ikke noe gjengetningsmateriale skal brukes.
2. Sett på plass o-ringene (3) i blandebatteriet (1) eller i den eventuelle dekkplaten (2).
3. Sett på plass blandebatteriet (1) med de monterte tilkoblingsrørene (6) og gjengetappen (7) sammen med den eventuelle dekkplaten (2) i servanten eller benkeplaten (20).
4. Tre mellomlegget (4) og låseplaten (5) over tilkoblingsrørene (6) og gjengetappen (7). Delene holdes på plass mens mutteren (8) strammes til for hånd. Etterstramming utføres ved hjelp av egnet verktøy til stabil montering er oppnådd.
5. Koble tilkoblingsrørene (6) til de tilsvarende tilførselsledningene for KV og VV med typegodkjente rørkoblinger. OBS! Se merking i bunnen av blandebatteriet – rød merking for varmtvann, blå merking for kaldt vann.