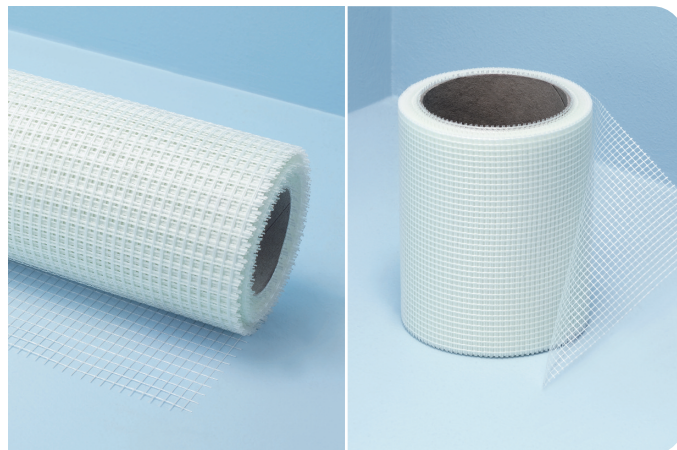


wedi *Tools* | Armeringsbånd

- Tynne lag
- Dekker sprekker



Generell produktbeskrivelse

wedi Tools armeringsbånd er en alkalibestandig glassvev som brukes i forbindelse med bearbeiding av wedi byggeplater.

Bruksområder

- Til armering av hjørne-, tilslutnings- og skjøtefuger ved bruk av wedi byggeplater innendørs.
- Til armering av tilskårede byggeplater til framstilling av avrundinger.

Krav til underlaget

Underlaget skal være tørt og fritt for støv og andre løse partikler.

Bearbeiding

Tynnplatemørtelen påføres først på underlaget i et tynt lag, wedi Tools armeringsbåndet legges inn, og det sparkles igjen med et tynt lag mørtel. Ved armering av skjøter skal tetningsbåndet anbringes midt på skjøten. Ved utlegging på hele flaten skal overlappingen på skjøtene i de enkelte banene utgjøre 50 mm.

Tekniske spesifikasjoner

Type	alkalibestandig glassvev
Farge	hvit
Innvendig maskebredde	ca. 5 × 8 mm
Bruddbelastning ifølge DIN 53857 T1:	
Renning	≥ 1200 N/5 cm
Veft	≥ 800 N/5 cm
Bruddbelastningsforlengelse ifølge DIN 53857 T1:	
Renning	≤ 3,8 %
Veft	≤ 3,8 %
Rivstyrke etter kondisjonering i henhold til ETAG 004	
(Oppbevaring i basisk miljø) ifølge DIN 53857 T1:	
Renning / Veft	≥ 50 % av utgangsverdien
Gramvekt ifølge DIN 53854	87 g/m ²

Leveringsform

- 25 m × 125 mm i kartong
- 50 m × 600 mm i kartong

Oppbevaring

Den innpakke varen skal oppbevares tørt, kjølig og frostfritt og skal beskyttes mot direkte sollys. Når oppbevaringsbetingelsene overholdes beholder varen sine mekaniske egenskaper i minst 24 måneder fra og med framstillingsdatoen

Sikkerhetsanvisninger

Ingen