

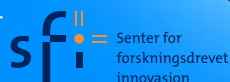
BASSENGSYSTEMER FOR BELEGGING MED KERAMISKE FLISER

BASSENGSYSTEMER



MAPEIS UTVIKLING I NORDEN

- 1976** RESCON blir etablert med produksjon av herdeplast, tilsetningsstoffer til betong og spesialmørtler.
- 1983** RESCON etablerer datterselskapet RESCONSULT.
- 1997** MAPEI etableres i Sverige.
- 1999** RESCON blir en del av det internasjonale Mapei-konsernet, og navnet endres til RESCON MAPEI.
- 2000** RESCON MAPEI OY etableres i Finland.
- 2003** RESCON MAPEI tar i bruk nytt distribusjonssenter for Norden og Baltikum på Sagstua.
- 2006** Norges forskningsråd utpeker Concrete Innovation Centre (COIN) til nasjonalt Senter for Forskningsdrevet Innovasjon (SFI). RESCON MAPEI er deltager i senteret som har som hovedmål å bli ledende i Europa innen betongforskning.
- 2007** RESCON MAPEI åpner nytt FoU- og teknisk senter, samt ny fabrikk for tilsetningsstoffer til betong og sementproduksjon. I Kristinehamn i Sverige innvies kunde- og distribusjonssenter.
- 2010** RESCON MAPEI tar i bruk STC (Shotcrete Test Center) med mulighet til å teste sprøytebetong i fullskala. MAPEI DENMARK A/S blir etablert.
- 2011** RESCON MAPEI endrer firmanavn til MAPEI.



MAPEIGRUPPEN

Mapei ble grunnlagt i Milano, Italia i 1937, og har i dag 62 fabrikker over hele verden. Ett av Mapeigruppens 18 forskningslaboratorier er hos Mapei i Nord-Odal. Gruppen har en omsetning på nærmere 2,1 milliarder Euro, og ca. 7500 ansatte, hvorav 900 arbeider i våre 18 FoU-sentra.

PRODUKT-LINJER

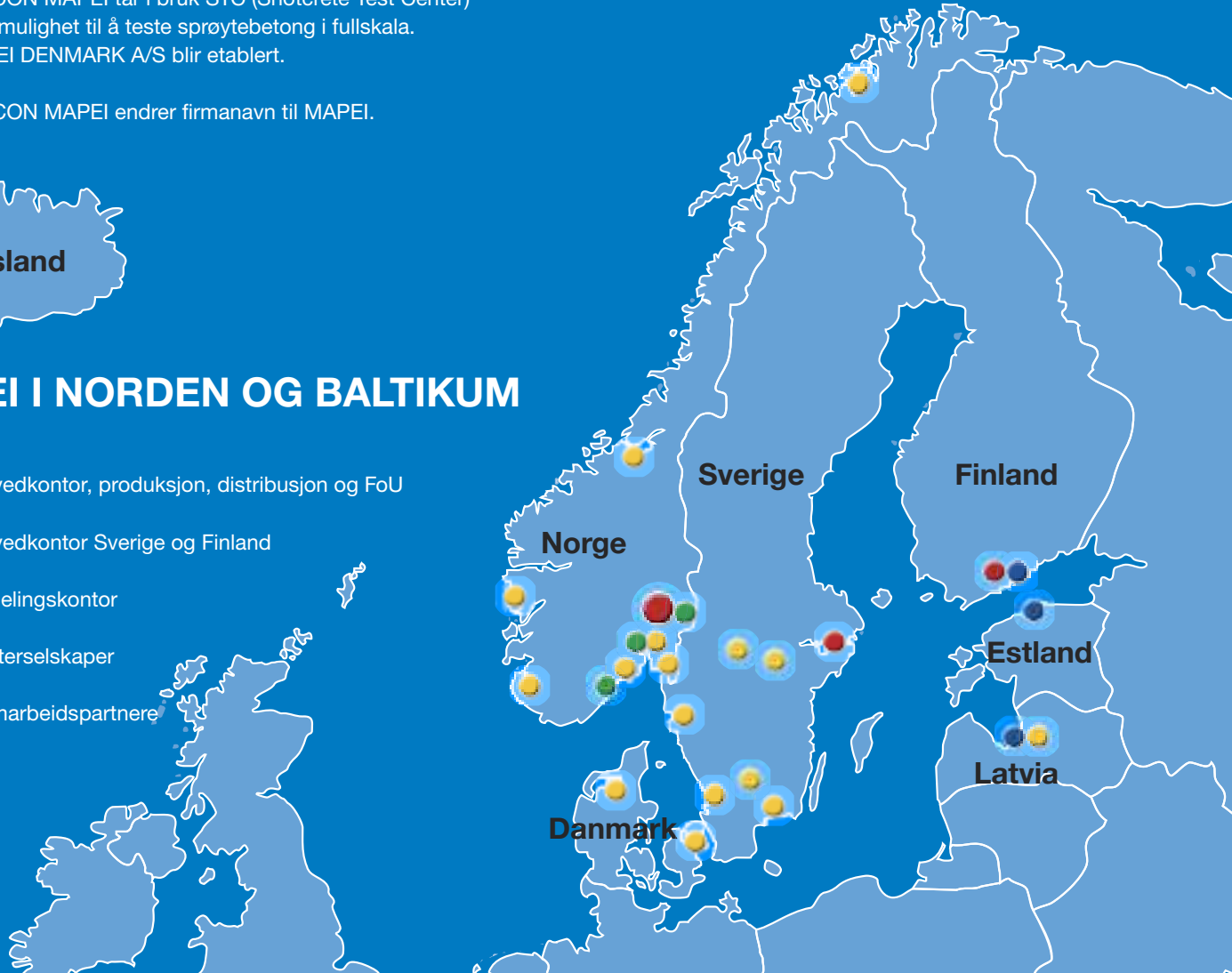
- Produkter for sparkling og behandling av gulv i industrien
- Spesialmørtel for betong-rehabilitering
- Produkter for overflatebehandling av betong
- Tilsetningsstoffer til betong og mørtel
- Produkter for vanntetting, injeksjon og beskyttelse
- Produkter for trinnlydisolasjon og våtrom
- Produkter for tunnel og anlegg
- Fugemasser og lim til keramiske fliser og naturstein
- Lim for alle typer gulv- og veggbelegg
- Epoxy- og polyuretanprodukter for injeksjon, liming og beskyttelse
- Malehjelpemidler for sementproduksjon
- Produktsystemer for olje- og gassinstallasjoner



Island

MAPEI I NORDEN OG BALTIKUM

- Hovedkontor, produksjon, distribusjon og FoU
- Hovedkontor Sverige og Finland
- Avdelingskontor
- Datterselskaper
- Samarbeidspartnere



SERTIFISERT KVALITET og MILJØ- ENGASJEMENT

MAPEI GARANTERER Å HA ET STYRINGSSYSTEM FOR KVALITET, MILJØ OG SIKKERHET I HENHOLD TIL STANDARDENE ISO 9001, ISO 14001, OHSAS 18001 OG EMAS



Mapei SpA har siden 1995 sertifisert bedriften i henhold til **UNI EN ISO 9001**. Datterselskaper i konsernet er også sertifisert.



EMAS (Environmental Management and Audit Scheme) er EUs miljøstyrings-system i henhold til CE 761/01 forskriften.



I år 2000 ble anlegget i Robbiano di Mediglia (Milano), for sitt arbeid med helse og sikkerhet, sertifisert i henhold styringssystemet **OHSAS 18001** standarden, samt tildelt et **Certificate of Excellence** som vitner om at produksjonen er samsvar med kravene i ISO 9001, ISO 14001, OHSAS 18 001 og CE 761/01 (EMAS) forskriften.



Mapei-konsernets viktigste produksjons- og distribusjonssentre har miljøstyrings-systemer i samsvar med **ISO 14001** standarden.



Mapei deltar i den globale **Responsible Care**. Initiativet er utviklet av den kjemiske industrien for den kjemiske industrien, og hvert år utgir den en «Environmental Declaration» for hvert anlegg.



VÅRE LIM OG FUGEMASSER FOR KERAMISKE FLISER, MØRTEL TIL AVRETNING OG REPARASJONER AV BETONG, "ECO"-LIM OG TILSETNINGSSTOFFER FOR BETONG, ER CE-MERKET OG SERTIFISERT I HENHOLD TIL EUROPEISKE STANDARDER



LIM OG FUGEMASSER FOR KERAMISKE FLISER

Alle flislim fra Mapei er **CE-merket** og i overensstemmelse med standarden **EN 12004 Annex ZA**.

Alle fugemasser til keramiske fliser og naturstein samsvarer med kravene i standarden **EN 13888**.



FERDIGBLANDEDE STØPEMØRTLER OG AVRETTINGSMASSER

Ferdigblandede støpemørtler og avrettingsmasser tilfredsstiller kravene i **EN 13813** og er **CE-merket** i samsvar med Annex ZA, standard **EN 13813**.



LIM FOR ELASTISKE GULVBELEGG, TEPPER, PARKETT, TAPETER OG KERAMISKE FLISER

Siden oktober 2005, har Mapeis Eco spekter av produkter, som tidligere er testet av kvalifiserte internasjonale institutter, blitt sertifisert og merket med EMICODE EC1 "svært lave emisjoner av flyktige organiske forbindelser" og siden juni 2010, med EMICODE EC1 Plus "svært lave emisjoner av flyktige organiske forbindelser-Plus", anerkjent av GEV (Gemeinschaft Emissionskontrollierte Verlegewerkstoffe, Klebstoffe und Bauprodukte e.V.) foreningen for kontroll av emisjoner i gulvbelegg; Mapei er også medlem av denne foreningen. Sertifiseringen av disse produktene ble nylig utvidet til å omfatte; **Der Blaue Engel** (Den Blå Engelen) Tysk miljømerkeordning. Produktene som tilfredsstiller ordningens krav, ivaretar miljøet, montørene samt sluttbrukerne.



MØRTEL FOR PUSS

Mapei mørtel for puss har fått **CE-merket** i samsvar med **EN 998-1** og **EN 998-2** standardene.



FERDIGMØRTEL FOR BETONGREPARASJON

Ferdigblandede reparasjonsmørtler er **CE-merket** og i overensstemmelse med kravene i **EN 1504** (del 2, 3, 4, 5, 6 og 7).



TILSETNINGSSTOFF FOR BETONG

Mapeis tilsetningsstoffer for mørtel og betong er **CE-merket** og i overensstemmelse med kravene i standardene **EN 934-2**, **EN 934-4** og **EN 934-5**.

MAPEI-PRODUKTER BASERER SEG PÅ DE MEST INNOVATIVE TEKNOLOGIENE FOR MILJØET OG MENNESKETS BESTE



BioBlock®

Denne teknologien hindrer dannelsen og spredningen av forskjellige typer mugg under fuktige forhold.



DropEffect®

En Mapei-teknologi som baserer seg på bruken av spesielle vannavvisende tilsetningsstoffer for å få en vannavvisende overflate som er mindre utsatt for tilsmussing og som har utmerkede slitasegenskaper.



Low Dust

Mapeis "Low Dust"-teknologi reduserer mengden av støv under blanding med 90 % på pulverprodukter som har dette merket. Dette gir et bedre miljø, reduserer helsefare og letter arbeidet for håndverkerne.

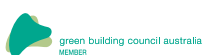


Green Innovation - vår miljøforpliktelse

Mer enn 150 av MAPEIS produkter bidrar med verdifulle poeng i LEED (The Leadership in Energy and Environmental Design) sertifiserte prosjekter i samsvar med U.S. Green Building Council.

LEED - Leadership in Energy and Environmental Design

Sertifisering utviklet av U.S. Green Building Council, anerkjent i USA og Canada for design og bygging av miljøvennlige bygg.



Sertifisering av Mapeis produkter, samt systemer for kvalitet, miljøstyring og HMS, har blitt utstedt av offisielle standardiseringsorgan, akkreditert og anerkjent på internasjonalt nivå.



INNHALDSFORTEGNELSE:

Innledning.....s. 4
Konstruksjons. 5
Utbedring av betongkonstruksjoners. 6
Sementbasert membrans. 8
Montering av keramiske fliser og natursteins. 11
Fuging av keramiske fliser og natursteins. 14
Detaljøsningers. 16
Detaljer.....s. 18
Produkters. 20

INNLEDNING

MAPEI, som en verdensledende produsent av kjemiske byggprodukter, kan se tilbake på mer enn 60 års erfaring både på konstruksjon av nye bassenger og rehabilitering av eksisterende.

Med veldokumenterte systemer kan MAPEI tilby et komplett sortiment av produkter og løsninger for oppbygging og vanntetting av armerte og uarmerte betongstrukturer i basseng, spesiallim for installasjon av keramiske fliser og glassmosaikk, fugemasser og forseglingsmasser for ekspansjonsfuger.

Bassenger er kompliserte konstruksjoner; ofte tyngre betongløsninger med mange ulike utforminger og detaljer som krever spesiell oppmerksomhet for å få et vellykket sluttresultat. I motsetning til våtrom, dusjanlegg mv., skiller bassenger seg ut med at disse står under konstant vanntrykk. Sprekker og lekkasjer kan i årenes løp oppstå og vann kan trenge inn bak eller under den vanntette membranen. Bom i fliskledning, utvasking av fuger og korrosjon er fenomener som ofte går igjen i mange skadebilder. Det er derfor viktig å legge arbeid i gode systemløsninger og produkter. En “vanntett bassengkonstruksjon” blir ofte ikke vanntett uten løsninger som krever spesielle tiltak og produktløsninger. Disse løsninger krever en nøye planlegging, riktig valg av produkt og en profesjonell og fagmessig utførelse.

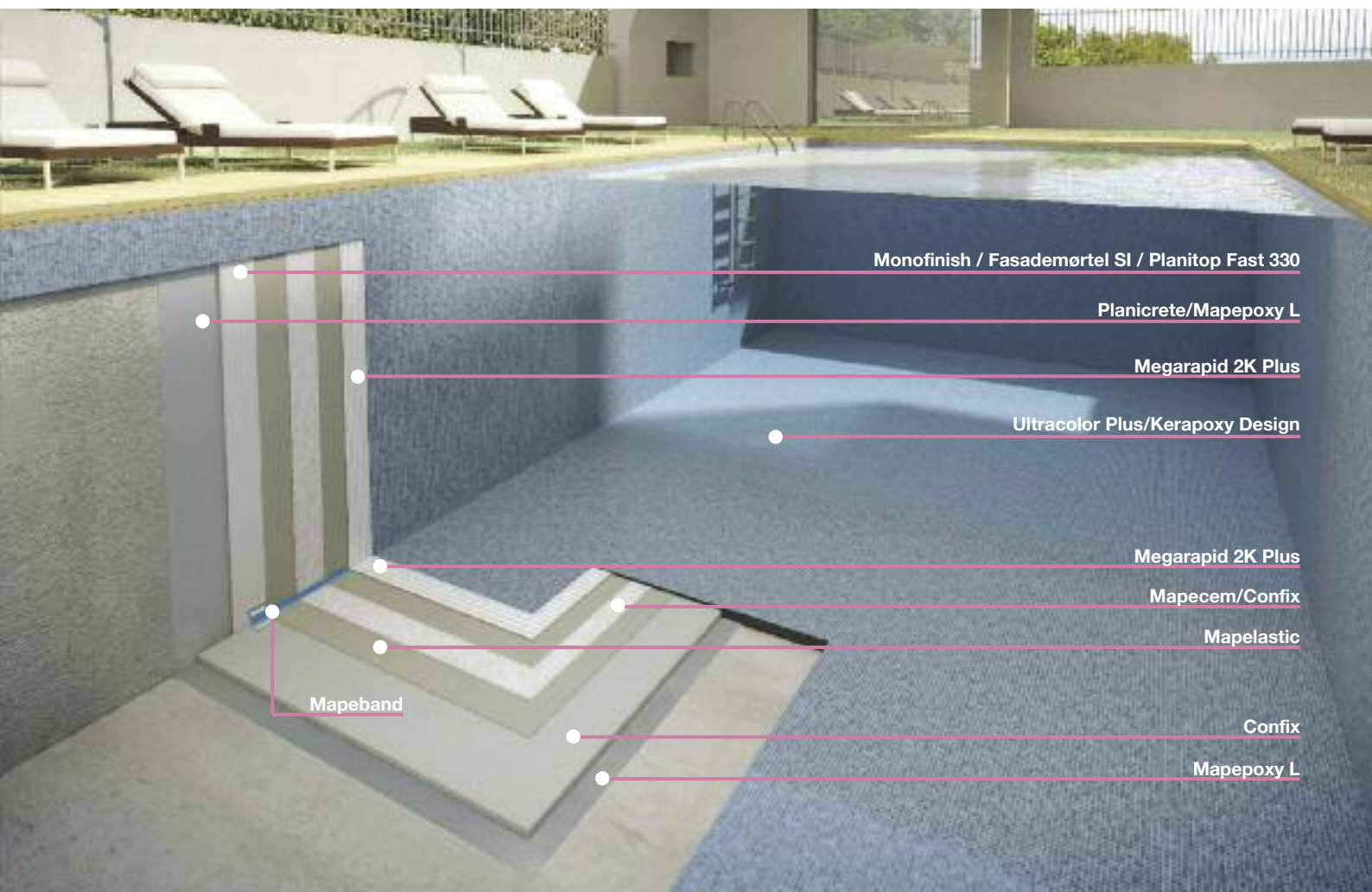
Denne brosjyren beskriver noen av våre mest vanlige løsninger og produkter innenfor bassengkonstruksjoner. Vårt tekniske personell bidrar med sin “know-how” der det er behov for dette.

KONSTRUKSJON

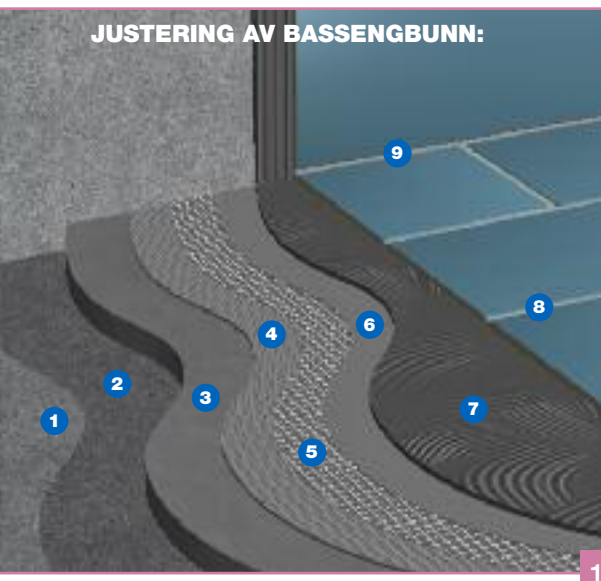
Ved bygging av bassenger er det svært viktig at disse blir vanntette, og kunne garantere at overflaten forblir intakt i lang tid. Ved produksjon av et nytt basseng er dette mulig ved å benytte vanntett betong (i henhold til NS-EN 206-1) som karakteriseres av et lavt v/c-tall ($v/c < 0,50$) og lite svinnpotensial.

For å lage slik betong kan MAPEI tilby en rekke tilsetningsstoffer i **Dynamon**-sortimentet, noe som gjør det mulig å lage betong med ekstremt lavt vann/semest-tall og utmerket støpelighet.

Skjøter i konstruksjonen mellom fundament og vegg er som regel en potensiell kilde til vannlekkasje. Perfekt forsegling i disse områdene oppnås enkelt med **Idrostop**, en hydrofil, vannabsorberende gummiprofil med 120 % ekspansjon. I tillegg til det ovennevnte er det nødvendig med en korrekt fuktherding av betongstrukturen i minst 7 døgn for å få et vanntett basseng.

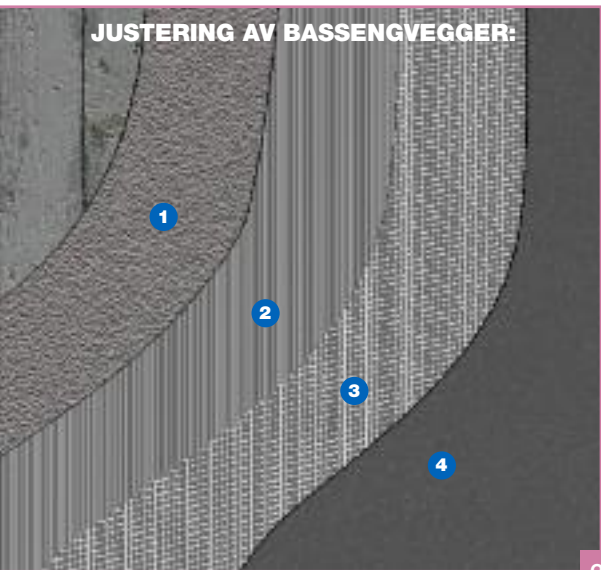


JUSTERING AV BASSENGBUNN:



- 1 Betong
- 2 Mapepoxy L / Planicrete-slurry
- 3 Confix / Mapecem Pronto
- 4 Mapelastic
- 5 Mapenet 150
- 6 Mapelastic
- 7 Flislim
- 8 Fugemasse
- 9 Silikonfugemasse

JUSTERING AV BASSENGVEGGER:



- 1 Fasademørtel SI m/fiber / Planitop Fast 330
- 2 Mapelastic
- 3 Mapenet 150
- 4 Mapelastic

UTBEDRING AV BETONGKONSTRUKSJONER

1 Sparkling av gangbaner og bassengbunn

- Alle støperester fjernes med høytrykksspyling eller sliping.
- Støvsuging.
- Priming av underlaget med Planicrete-slurry/Mapepoxy L.
- Primeren kostes inn i underlaget.
- Oppretting av underlaget med Mapecem Pronto/Confix. Denne støpes ut i tykkelser opp til 35 mm.
- Alternativt kan "skrapsparkling" utføres med Adesilex P4, sementbasert flislim, "flytlim" (1 - 10 mm).

2 Reparasjon av sår og skader etter støping og forskaling, 5 - 50 mm

- Overflaten rengjøres for støv og løse partikler.
- Overflaten forvannes. Bruk gjerne høytrykksspyler slik at du samtidig fjerner rester av mørtel.
- Metalldetaljer forbehandles med Redisit, heftbro.
- Overflatene slammes med Redisit heftbro.
- Skader, t = 5 - 50 mm, utbedres med Redirep 45 RSF, tixotropisk reparasjonsmørtel. Påføres vått i vått med heftbro.

3 Pussing - oppretting av ujevnheter og skjevheter, 10 - 30 mm

- Alle rester av formolje og lignende fjernes ved sliping eller høytrykksspyling.
- Overflaten forvannes.
- Metalldetaljer forbehandles med Redisit, korrosjonshemmende slammemasse.
- Overflaten pusses med Fasademørtel SI/Planitop Fast 330, betongpuss. Denne påføres for hånd eller med sprøyte og dras av med stålbrett før pussing med filsebrett.
- Pussmørtelen påføres vått i vått med slammemassen.
- Fasademørtel SI/Planitop Fast 330 påføres i sjikt på opptil 10 mm pr. sjikt.

4 Poresparkling, 0 - 5 mm

- Alle løse rester og partikler fjernes.
- Overflaten forvannes. Underlaget må gjennomfuktes godt. Det må ikke være rester av vann på overflaten. Høytrykksspyler må gjerne brukes for samtidig å fjerne rester av mørtel.
- Metalldetaljer forbehandles med **Redisit**, heftbro.
- Ujevnheter og skader på opptil 5 mm utbedres med **Monofinish**. Overflaten gis sluttfinish med filsebrett.

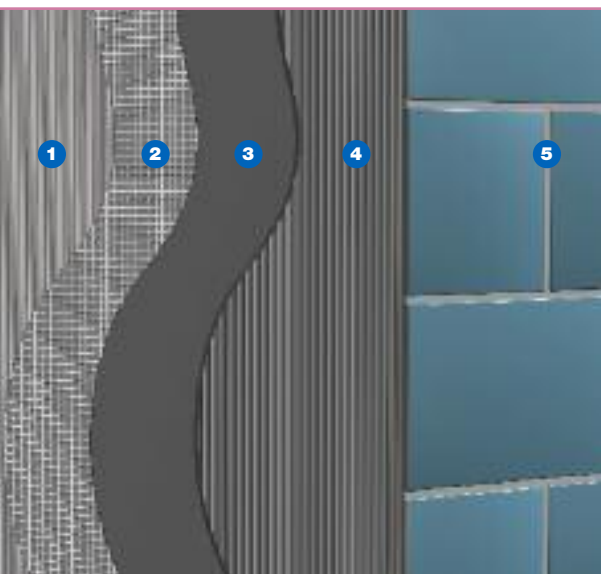
5 Påstøp av bassengkanten før membran påføres

- Alle løse rester av mørtel og sparkel fjernes.
- Overflaten forvannes. Høytrykksspyler må gjerne brukes for samtidig å fjerne rester av mørtel.
- Metalldetaljer forbehandles med **Redisit**, heftbro.
- **Mapoxy-L**, alternativt **Redisit**, kastes inn i underlaget.
- **Confix m/PP-fiber** påføres vått i vått med heftbroen. Ved påstøp opp til 50 mm kan alternativt **Redirep 45 RSF** benyttes.

6 Gjenstøping av gjennomføringer ved eventuell ettermontering

- Den nye detaljen monteres på plass.
- Forskaling monteres mot innsiden av bassenget.
- Heftbro av **Mapoxy-L** kastes på betong- og metalloverflater.
- Støp med ekspanderende mørtel **Nonset 50** eller **Nonset 400**.





- 1 Betong
- 2 Forvanning
- 3 Mapelastic + Mapenet 150
- 4 Flislim
- 5 Fugemasse

SEMENTBASERT MEMBRAN - MAPELASTIC

Bruksområder

Innendørs og utendørs vannetting av bassenger, sisterner, vanntanker, spa-anlegg og garderobeområder.

Egenskaper

- Systemet er tilpasset nordeuropeisk klima med hensyn til frostsikkerhet og UV-bestandighet.
- Lett å arbeide med, enten man påfører for hånd eller med sprøyte.
- Meget velegnet som tettesjikt under keramiske fliser og naturstein.

Systemoppbygging

Forbehandling

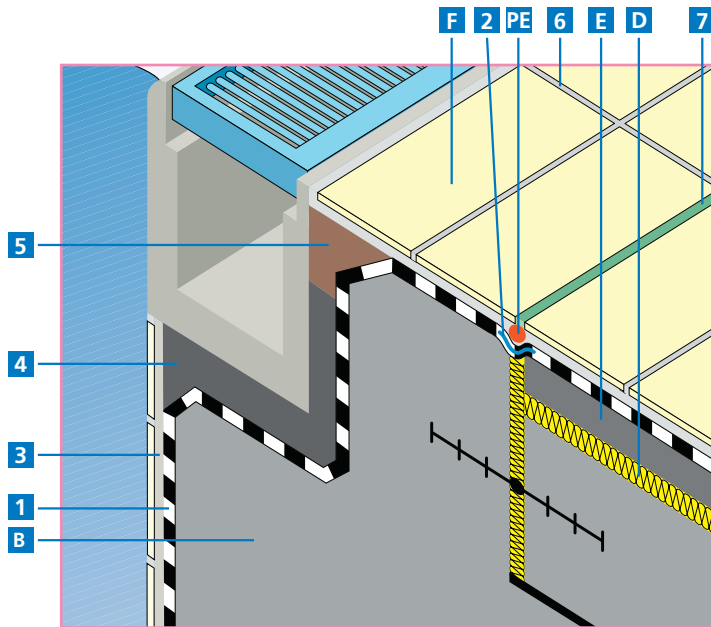
- Underlaget må være fast, rent og fritt for løse partier.
- Sugende underlag forvannes før påføring av **Mapelastic**, rester av fritt vann må ikke forekomme på overflaten.
- Ikke-sugende underlag som naturstein, keramikk (under forutsetning av at underlaget sitter helt fast), eller metall forbehandles med **Mapeprim SP**.

Membranisolering

- I samtlige vinkler, hjørner og materialskjøter påføres underlaget et lag av **Mapelastic** med sparkel.
- **Mapeband** tettebånd arbeides inn i den ferske membranen med en sparkel. Sørg for at det ikke oppstår luftblærer eller folder.
- Rørgjennomføringer, dyser og armaturer tettes på samme måte med egnede tetningsmansjetter fra **Mapei VR Tetningsmansjett**-sortiment.
- **Mapelastic** blandes i henhold til bruksanvisningen på emballasjen og påføres underlaget med en glattsparkel. Med en tannsparkel (4 - 6 mm) dras det opp riller i membranen og **Mapenet 150 Glassfibernet** legges i den ferske membranen.
- Rillene sparkles ned med en lett sparkel slik at nett lamineres inn i membranen.
- Vent til membranen har blitt overflatetørr. Påfør deretter et nytt lag med **Mapelastic** med en glattsparkel. Totalt skal et lag på min 2 mm **Mapelastic** påføres overflaten. Alternativt kan **Mapelastic** påføres med vanlig pussprøyte.
- La det herde i min. 1 døgn før flislegging (+20°C - RF 50%).

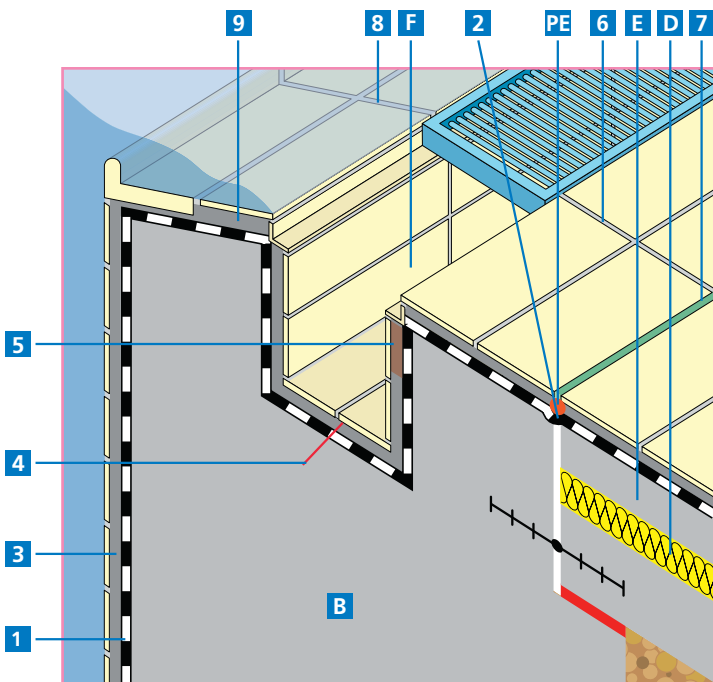


System Wiesbaden



- 1** Tettesjikt, **Mapelastic**
- 2** Forseglingbånd, **Mapeband**
- 3** Flislim, **Megarapid 2K Plus**
- 4** Oppfyllingsmørtel, **Mapecem Pronto**
- 5** Kapillærbrytning, **Maepoxy MS-N + kvartsmix 0,1-0,4mm**
- 6** Fugemasse
- 7** Dilatasjonsfuge, **Mapeflex MS 45**
- B** Betong
- D** Isolasjon
- E** Reparasjonsmørtel, **Confix/Redirep 45 RSF**
- F** Keramiske fliser
- PE** Bunnlist **Mapefoam**

System Finsk renne



- 1** Tettesjikt, **Mapelastic**
- 2** Forseglingbånd, **Mapeband**
- 3** Flislim, **Megarapid 2K Plus**
- 4** Oppfyllingsmørtel, **Mapecem Pronto**
- 5** Kapillærbrytning, **Maepoxy MS-N + kvartsmix 0,1-0,4mm**
- 6** Fugemasse
- 7** Dilatasjonsfuge, **Mapeflex MS 45**
- B** Betong
- D** Isolasjon
- E** Reparasjonsmørtel, **Confix/Redirep 45 RSF**
- F** Keramiske fliser
- PE** Bunnlist, **Mapefoam**
- 8** Epoxyfugemasse, **Kerapoxy Design**
- 9** Kapillærbrytning - flislim, **Kerapoxy**



MONTERING AV KERAMISKE FLISER OG NATURSTEIN

Egenskaper

Hvilket flislim man velger avgjøres av kravet til herde- og tørketider, deformerbarhet og vedheft. Klassifisering i henhold til EN 12004 gjelder vedheft (C), vertikalt sig (T), rask herding (F) og monterings tid (E).

Klassifisering i henhold til EN 12002 gjelder deformerbarhet (S1 = nedbøyning 2,5 - 5 mm; S2 nedbøyning > 5 mm). Lim uten S1 eller S2 betegnes som "ikke deformerbart". Vær oppmerksom på at forskjellige fliser stiller ulike krav til festemassens egenskaper.

Systemoppbygging

Forbehandling

- Membranen må være gjennomherdet.
- Ikke-sugende underlag som eksempelvis plast (for PE-plast se spesial-anvisning) eller metall forbehandles med **Primer FR** alternativt **Mapeprim SP**.

Flislegging

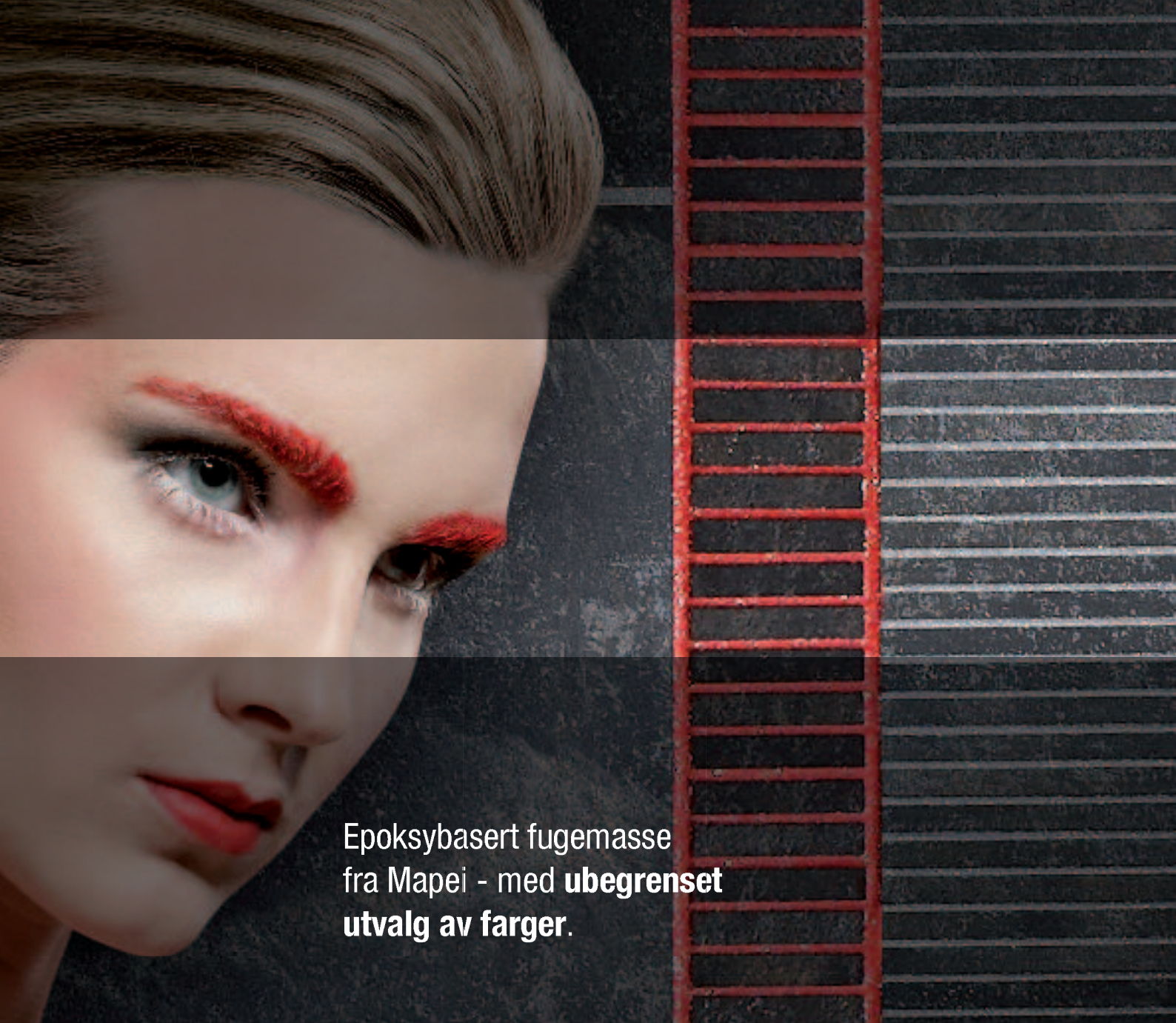
- Bland valgte lim i henhold til anvisning på emballasjen.
- Påfør limet på underlaget med en glattsparkel eller en murskje.
- Dra opp riller med en tannsparkel.
- Påfør flisene med en vridende bevegelse slik at det oppnås full dekning under disse.
- Kontroller med jevne mellomrom at full limdekning oppnås.
- Kan full limdekning ikke oppnås må man dobbeltlime, dvs. at det påføres et lag med lim også på flisens bakside før legging.



ANBEFALTE TANNSTØRRELSER (sjekk alltid at full limdekning oppnås)

Flistype:	Tannsparkel:
Mosaikk	3 - 4 mm
Keramikk 10x10 cm	6 mm
Keramikk 15x15 cm	6 mm
Keramikk 20x20 cm	8 mm
Keramikk, naturstein 30x30 cm	10 mm
Keramikk, naturstein >30x30 cm	10 - 15 mm



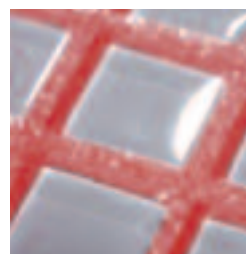


Epoksybasert fugemasse
fra Mapei - med **ubegrenset**
utvalg av farger.

Kerapoxy Design®



Kerapoxy Design® er en svært dekorativ fugemasse som gir en ekstra dimensjon til keramiske fliser og mosaikk. Fugemassen har en transparent effekt, er holdbar og lett å bruke. **Kerapoxy Design®** er tilgjengelig i 15 ulike farger som kan blandes med hverandre. Dette gir en ubegrenset fargeskala. Spennende effekter kan skapes ved å blande fugemassen med **MapeGlitter**; et metallisk farget glitter i gull eller sølv.



Mapei. Vår erfaring - dine løsninger.

For ytterligere informasjon, se www.mapei.no



VALG AV FLISLIM

Underlag	Glasskeramikk	Klasse	Klinker, granittkeramikk	Klasse	Naturstein	Klasse
Betong > 3 måneder med Mapelastic membran	Megarapid 2K Plus	C2FTE/S2	Megarapid 2K Plus Megalite	C2FTE/S2 C2TE/S1	Megarapid 2K Plus	C2FTE/S2
Betong > 3 måneder uten membran	Kerapoxy Design Megarapid 2K Plus	R2T C2FTE/S2	Kerapoxy/ Kerapoxy Design Megarapid 2K Plus	R2T C2FTE/S2	Kerapoxy Megarapid 2K Plus	R2T C2FTE/S2
Sementpuss Fasademørtel SI / Planitop Fast 330 med Mapelastic membran	Megarapid 2K Plus	C2FTE/S2	Megarapid 2K Plus Megalite	C2FTE/S2 C2TE/S2	Megarapid 2K Plus	C2FTE/S2

Herde- og tørketider

Valg av flislím påvirker også ventetiden før fuging og ventetiden før konstruksjonen kan fylles med vann.

Festemasse	Ventetid før fuging	Ventetid etter fuging før fylling av vann
Megalite	3 døgn	21 døgn
Megarapid 2K Plus	3 - 4 timer	3 døgn
Kerapoxy / Kerapoxy Design	3 døgn	21 døgn

Materialforbruk

Avhengig av underlaget og flisenes bakside. Størrelsen på tannsparkel skal alltid velges slik at full limdekning oppnås.



FUGING AV KERAMISKE FLISER OG NATURSTEIN

Bruksområder

Innen- og utendørs fuging av keramiske fliser og naturstein i bassenger, sisterner, vanntanker, Spa og garderobeområder.

Egenskaper

Valget av fugemasse avhenger av kravene til herde- og tørketider, hvilken type fliser som er valgt samt valg av basseng. Klassifisering i henhold til EN 13888 gjelder vedheft og slitasjemotstand (C), redusert vannabsorpsjon (2). For epoxybaserte fugemasser (R) finnes følgende koder; forbedrede reaksjonsfugemasser (2) forbedret sigeevne (T). Vær oppmerksom på at forskjellige fliser og forskjellig vannkvalitet stiller forskjellige krav til fugemassen.

Systemoppbygging

Forbehandling

- Underlaget må være fast, rent og fritt for urenheter.
- Eventuell membran må være gjennomherdet.
- Limet må være gjennomherdet.

Fuging

- Bland valgt fugemasse i henhold til anvisning på emballasjen.
- Påfør fugemassen diagonalt i mellomrommet mellom flisene.
- Kontroller at mellomrommet fylles helt.
- Fjern overflødig fugemasse fra flisene.
- Når overflaten er tørr, vask vekk overskudd med vann.
- Ettertørk overflaten med rent vann.

Ved bruk av saltvann eller oppvarmet vann (>25°C) må Kerapoxy / Kerapoxy Design benyttes.

VALG AV FUGEMASSE

Underlag	Glasskeramikk	Klasse	Klinker, granittkeramikk	Klasse	Naturstein	Klasse
Betong > 3 måneder med Mapelastic membran	Ultracolor Plus Kerapoxy Design	CG2WA R2	Megafug F Plus/ Megafug G Ultracolor Plus Kerapoxy	CG2WA CG2WA R2	Megafug F Plus Ultracolor Plus	CG2WA CG2WA
Betong > 3 måneder uten membran	Kerapoxy Design	R2	Kerapoxy	R2	Kerapoxy	R2
Sementpuss Fasademørtel SI / Planitop Fast 330 med Mapelastic membran	Megafug F Plus Ultracolor Plus	CG2WA CG2WA	Megafug F Plus/ Megafug G Ultracolor Plus Kerapoxy	CG2WA CG2WA R2	Megafug F Plus Ultracolor Plus	CG2WA CG2WA

Bevegelsesfuger

Bevegelsesfuger i bassenger brukes etter behov ved vinkelendringer og i hjørner. Før påføring av fugemassen må keramiske fliser forbehandles med **Primer FD**. Bevegelsesfuger utføres med **Mapesil AC**, eddikbasert silikonfugemasse.

Bevegelsesfuger i gangbaner og øvrige overflater rundt bassenget utføres med **Mapeflex MS 45**, hybridfugemasse. Ikke-sugende underlag forbehandles med **Primer FD**.

Herde- og tørketider

Valget av lim påvirker også ventetiden før fuging og ventetiden før konstruksjonen kan fylles med vann.

Fugemasse	Ventetid før fylling av vann
Megafug F Plus / G	7 døgn
Ultracolor Plus	2 døgn
Kerapoxy / Kerapoxy Design	3 døgn

Materialforbruk

Avhengig av fugebredde.

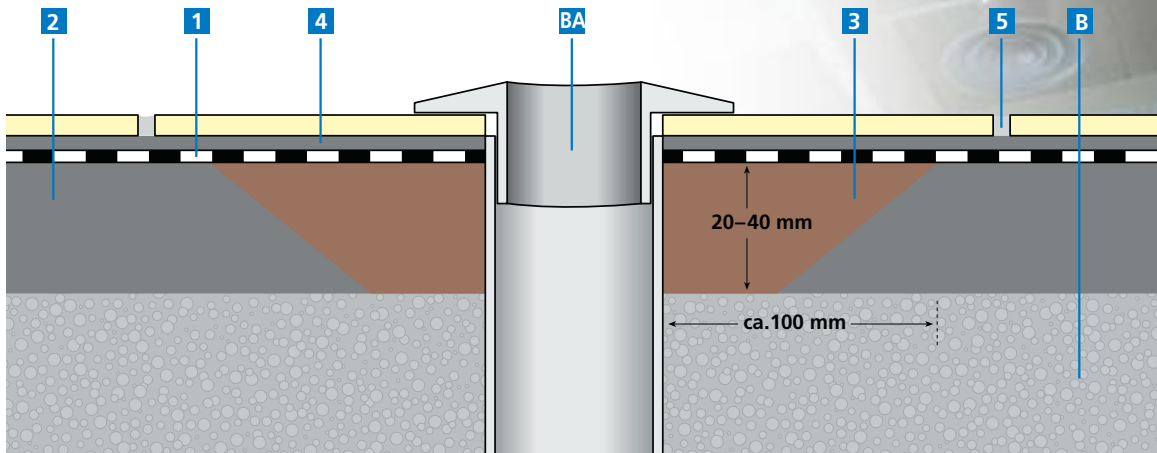
LSI-indeks

En LSI-indeks (*Langlier Saturation Index*) forteller noe om vannkvaliteten, og vi anbefaler derfor at denne avklares før en behandling igangsettes. Aggressive kjemikalier som kalkløselig CO₂, ammonium, magnesium, klor og sulfater, kombinert med surt vann (lav pH), kan kreve produkter som motstår disse påvirkninger. Vannets hardhet, alkalitet og kalsium-konsentrasjon må tas med i vurderingen når materialer som membraner, lim og fugemasser velges.

Byggkeramikforeningen (BKF) og SINTEF har blant mange andre, utgitt gode anvisninger om vannkvalitet og materialvalg i forbindelse med aggressiver i bassenger.



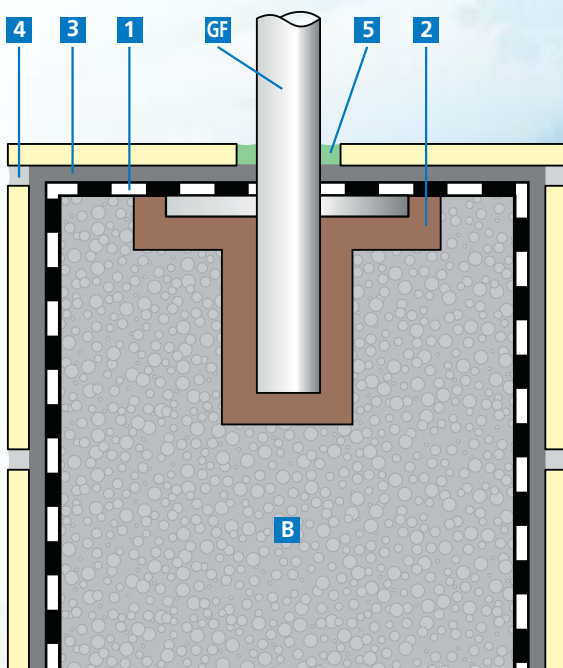
Gulvgjennomføringer



- 1** Tettesjikt **Mapelastic** med innbakt alkaliebestandig glassfibernet (Mapenet 150)
- 2** Limt påstøp, **Confix**
- 3** Kapillærbrytning, **Maepoxy MS-N + kvartsmix 0,1-0,4 mm**
- 4** Flislím
- 5** Fugemasse

- B** Betong
- BA** Sluk

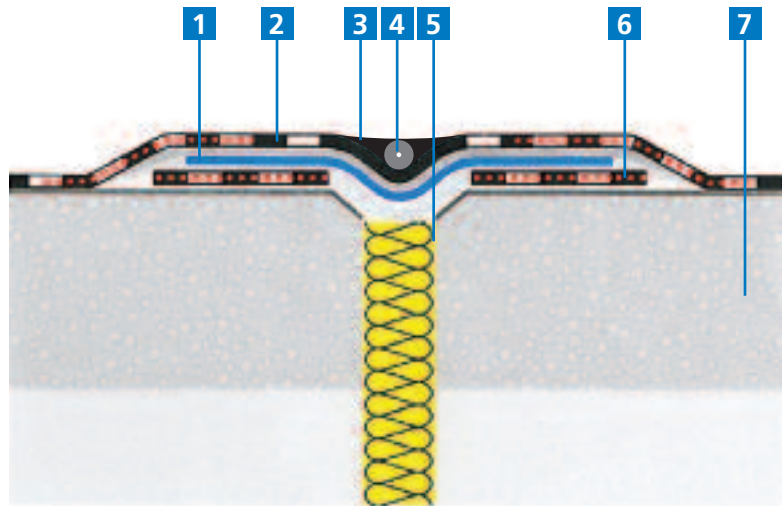
Rekkverksstolpe med flens



- 1** Tettesjikt, **Mapelastic**
- 2** Kapillærbrytning, **Maepoxy MS-N + kvartsmix 0,1-0,4mm**
- 3** Flislím
- 4** Fugemasse
- 5** Elastisk fugemasse, **Mapesil AC**
- GF** Rekkverksstolpe med flens
- B** Betong

Dilatasjonsfuge

- 1** Mapeband
- 2** Mapelastic m/fibernet
- 3** Mapeflex MS45
- 4** Mapefoam bunnfyllingslist
- 5** Isolasjon
- 6** Mapelastic
- 7** Betong



Mapelastic

- for effektiv vanntetting



FLEKSIBEL, SEMENTBASERT MEMBRAN FOR VANNTETTING AV ALLE TYPER OVERFLATER

Vår mest solgte membran har i over 19 år
gitt vellykket beskyttelse av mer enn
170 millioner m² på verdensbasis!
Hver dag brukes Mapelastic av profesjonelle
håndverkere over hele verden!

- ✓ Utviklet spesielt for å beskytte mur- og betongkonstruksjoner
- ✓ Særlig egnet til vanntetting av balkonger, terrasser, svømmebassenger, våtrom osv.
- ✓ Lett å påføre
- ✓ Kan brukes på eksisterende keramiske flater
- ✓ Beskyttende - værbestandig - frostsikker



www.mapei.no
MAPEI[®]

LIM · FUGEMASSER · KJEMISKE PRODUKTER FOR BYGGEBRANSJEN



Idrostop B10



Svellebånd for tetting av bevegelsesfuger.

Bruksområder:

Idrostop er en myk, fugeformet, fleksibel remse på akrylpolymerbasis, spesielt konstruert for tetting av bevegelsesfuger opp til et vanntrykk på 5 atm.

Idrostop inneholder ikke bentonit. Takket være sin kjemiske sammensetning ekspanderer **Idrostop** gradvis når den kommer i kontakt med vann og skaper en ugjennomtrengelig barriere mot vann under trykk.

Idrostop-remsen kan påføres betong, metall, PVC og naturstein ved hjelp av bl.a. **Idrostop Mastic**; et ferdigblandet, løsemiddelritt lim basert på MS-polymer. Alternativt kan **Idrostop** festes med skruer eller stift med maks. 25 cm. avstand for å få god kontakt med underlaget.

Tekniske data:

Farge:	Blå
Størrelse:	20 x 10 mm (Idrostop 10 og 20 x 15 mm. (Idrostop 15))
Prinsippfunksjon:	Ekspanderer i kontakt med vann
Vanntetthet:	Opp til 5 atm. trykk



Monofinish



Poresparkel på underlag av betong og sementbasert puss.

Monofinish benyttes hovedsaklig til porefylling og avretting av betongflater og gir en fin sluttfinish.

Typiske anvendelser:

- Sparkling av overflateporer før maling
- Sparkling etter reparasjonsarbeid på betong
- Sparkling av ujevne flater på sementbasert puss med god mekanisk styrke

Andre egenskaper:

- Smidig pastakonsistens
- Meget god heft til underlaget
- Hefter til flater som er malt med akrylmaling
- Danner et kompakt og sterkt yttersjikt

Mørtelen påføres med vanlig murer-verktoy i tykkelser på 1 - 3 mm pr. sjikt. Glatte/pusses med pusse- eller svampbrett.

D_{max}: 0,3 mm
Trykkfasthet: > 20 N/mm²
E-modul: < 18.000 MPa

Forbruk: 14 kg/m² pr. cm tykkelse
Emballasje: 22 kg sekk



Fasademørtel SI



Sprøybar tympuss.

Fasademørtel SI er en spesialmørtel for liming av frilagt stein, og til puss på betong på støpte og murte flater, samt til puss på Blu-Clad plater.

Mørtelen inngår også som grovpuss i **Mapetherm-Nordic** systemet (pusset, luftet fasadeisolering). Leveres i fargene grå, sort og hvit. Grå variant leveres også med fiber.

Fasademørtel SI kan også brukes til puss på ekstrudert polyetylen (Isopor, Jackopor, Styrofoam, Sundolit osv.), sammen med **Mapetherm Net**; alkaliresistent fiberglassnett.

Andre egenskaper:

- Meget god heft til underlaget
- God bearbeidighet
- Stor fleksibilitet
- Benyttes både ute og inne

Mørtelen påføres med vanlig murer-verktoy eller sprøyte med 6 - 8 mm dyseåpning.

D_{max}: 1,0 mm
Trykkfasthet, sprøytet: ca. 30 Mpa

Forbruk: 19 kg/m² pr. cm tykkelse
Emballasje: 25 kg sekk



Planitop Fast 330



Planitop Fast 330 er en hurtigtørkende, fiberforsterket sementbasert mørtel som påføres i en tykkelse på 3 til 30 mm for å glatte ut ujevnheter på innvendige og utvendige gulv og vegger.

Bruksområder:

Til utjevning av innvendige og utvendige flater for raskt å klargjøre disse for legging av keramikkfliser og stein eller påføring av membran eller fleksible sementbaserte systemer.

Benyttes til avretting av flater i armert betong i svømmebasseng for å klargjøre disse for påføring av **Mapelastic membransystem** (etter kun 24 timer ved +20C), eller direkte legging av alle typer keramiske fliser og mosaikk (etter 4 timer ved +20C).

D_{max}: 1 mm

Forbruk: 14,5 kg/m² pr. cm tykkelse
Emballasje: 25 kg sekk



Ultra Injeksjonsslange



Ultra Injeksjonsslange er en injeksjonsvei som kan legges inn i støpeskjøter for senere å kunne injiseres med et epoxy- eller polyuretanbasert injeksjonsmiddel for å sikre en tett konstruksjon.

Mateslanger, injeksjonsnipler og annet tilbehør for montering og injeksjon leveres.

Ultra Injeksjonsslange leveres i lengder på 50 m.

Redirep 45 RSF



Fiberarmert, tixotropisk, svinnkompensert reparasjonsmørtel.

Redirep 45 RSF benyttes til reparasjon og utbedring av vertikale og horisontale skader i betongunderlag. Typiske bruksområder er søyler og dekker i boligbygg, kaier, dammer, bruer og andre betongkonstruksjoner.

Redirep 45 RSF er frostbestandig og har meget gode heftegenskaper til betongunderlaget.

Andre egenskaper:

- Svinnkompensert
- Rask fasthetsutvikling
 - muliggjør hurtig fremdrift
- Sulfatresistent
 - god motstandsdyktighet i marint miljø
- Lav permeabilitet
- "Henger" godt på vertikale flater

Redirep 45 RSF inneholder ingen komponenter som kan gi alkali-reaksjoner.

Mørtelen påføres med vanlig murerverktøy i tykkelser < 50 mm pr. sjikt.

D_{max} : 1,0 mm
Trykkfasthet, sprøytet: ca. 45 Mpa
E-modul: 20.000 Mpa

Forbruk: 18 kg/m² pr. cm tykkelse
Emballasje: 25 kg sekk
1.200 kg bag



Mapefer/Redisit



Korrosjonsbeskyttende sementbasert mørtel for behandling av armering og som heftbro.

Mapefer er et to-komponent system basert på polymerer i vanddispersjon, sementbindemidler og korrosjonshemmende stoffer som påføres armering for å hindre rustdannelse. Forebygger korrosjon og gjenoppretter alkaliteten rundt armering.

Redisit er en en-komponent sementbasert korrosjonshindrende mørtel som benyttes som heftbro mellom ny og gammel betong.

Typiske bruksområder:

- Rustbeskyttelse for armering
- Heftbro mellom gammel og ny reparasjonsmørtel

Mapefer er blåfarget som gjør det lettere å se at armering er 100 % dekket.

Den inneholder også korrosjonsinhibitor.

Redisit er sementgrå. Begge mørtler påføres med kost eller sprøyte. Armering må være rengjort før behandling.

Emballasje:

Mapefer 2 kg spann
Redisit 4 kg spann
20 kg sekk



Mapecem Pronto



Ferdigblandet, klart til bruk, hurtigherdende og hurtigtørkende (24 timer) gulvmørtel med kontrollert krymping.

Bruksområder:

For forming av både flytende og fast gulv på både eksisterende og nye underlag for installasjon av keramikk, steinmaterial, tre eller annen type gulvbelegg som krever rask tørking og umiddelbar legging av materialet. **Mapecem Pronto** er klar til å brukes og skal kun blandes med vann. **Mapecem Pronto** er den ideelle løsningen der dagens korte byggetider krever et materiale med rask tørking. For eksempel ved renovering eller reparasjonsarbeid i lokaler med pågående virksomhet.

Mapecem Pronto gjør det mulig å raskt gjenopprette ytterbelegg etter gjennomført støping. Eller ved installasjoner i områder, som for eksempel historiske bykjerner, der transport og preparering av blandinger med tradisjonelle bindemidler blir problematisk. Det passer for både innvendige og utvendige gulv. Installasjon av faste gulv og reparasjonsarbeid (mindre enn 35 mm tykkelse) krever at en slemming med **Mapecem Pronto** og **Planicrete** brukes først, mens flytende gulv (tykkelse over 35 mm) må legges på polyetenfilm.

Anbefalt blandingsforhold: en 20 kg sekk **Mapecem Pronto** med cirka 1,75 liter vann.

Brukstid for blanding: 20-30 min.

Klar for lett gangtrafikk: etter 2-3 timer.

Ventetid for installasjon: 3 timer for

keramikkfliser og naturstein.

Restfukt etter 24 timer: mindre enn 2 %.

Lagring: 12 måneder.

Forbruk: ca 20 kg/m² per cm tykkelse.

Emballasje: 25 kg sekk.



Confix



Reparasjons- og påstøps-mørtel med høy fasthet og lavt svinn.

Confix er en tørrmørtel spesielt beregnet til reparasjon, forsterkning og påstøp på betong der fasthet, frostsikkerhet, lavt svinn og tetthet er avgjørende. Mørtlene benyttes også i fjellsikring; som sprøytømørtel etter våtmetoden.

Varianter:

- **Confix m/fiber** er tilsatt 18 mm EE stålfiber, som kan virke som tradisjonell svinnarmering ved utstøping av større arealer og tykkere lag.
- **Confix m/PP-fiber** er tilsatt polypropylenfibre i stedet for stålfiber
- **Confix Fin** er en variant med $d_{max} = 1,2$ mm

Andre egenskaper:

- God støpelighet
- God pumpbarhet
- God bearbeidelighet
- Spesialutviklet for monolittisk liming med epoxylim

Mørtlene påføres med vanlig murerverktøy eller sprøyte.

D_{max} : 4,0 mm
Trykkfasthet: ca. 60 Mpa
E-modul: ca. 26.000 Mpa

Forbruk: 20 kg/m² pr. cm tykkelse
Emballasje: 25 kg sekk
1.200 kg bag



Mapepoxy L



Tokomponent epoxybasert lim for liming av fersk betong/bruk til eksisterende underlag.

Bruksområder:

Mapepoxy L brukes blant annet for liming av **Confix** eller **Støpemørtel C-35** til eksisterende betong. Fersk mørtel legges "vått i vått" med **Mapepoxy L**, dette gir en monolittisk liming.

Mapepoxy L brukes blant annet til:

- Balkonger
- Trapper
- Gulv innen- og utendørs
- Bjelker og søyler

Mapepoxy L påføres med pensel, rull eller traktspøyte.

Mapepoxy L er hurtigherdende og har en brukstid på 20 min. ved +20°C.

Forbruk:

0,5 - 1,5 kg/m²

Emballasje:

1,25 kg / 4,5 kg / 9 kg



Mapepoxy MS-N



Mapepoxy MS-N er en løsemiddelfri to-komponent epoksysparkel.

Bruksområder:

Mapepoxy MS-N benyttes til liming, finsparkling, til kapillærbrytning og til fremstilling av epoksymørtler. Den kan legges på vertikale flater i relativt tykke lag uten å sige.

Til poresparkling av betong benyttes ren **Mapepoxy MS-N** ved mindre porer, mens ved større porer tilsettes den 1:1 med sand 0-0,5 mm.

Ved reparasjon av småår benyttes 1 del **Mapepoxy MS-N** tilsatt 2-5 deler sand. Sandmengde og maksimal kornstørrelse avhenger av sårtyden.

Til legging av hulkil benyttes 1 del **Mapepoxy MS-N** tilsatt 2-5 deler sand og til forsegling av sprekker, ren **Mapepoxy MS-N** eller tilsetning av sand dersom sprekken er oppslisset eller opphugget. Som kapillærbrytende sjikt benyttes **Mapepoxy MS-N** tilsatt sand.

Forbruk: 1,3 kg/m² pr. mm
Emballasje: Sett á 1 kg og 2,9 kg



Mapeprim SP



Tokomponent løsemiddelfri primer.

Bruksområder:

Forbehandling av gips og anhydrittoverflater før installasjon av keramiske fliser eller steinmateriale med sementbasert lim. **Mapeprim SP** forbedrer festet av avrettingsmasser som **Ultraplan** på svært jevne og kompakte underlag som for eksempel keramiske fliser, naturstein og tre. Bruk avrettingsmassene mens **Mapeprim SP** fremdeles "gir avtrykk" og før den har herdet fullstendig. Bruk **Mapeprim SP** på tørre underlag som ikke utsettes for stigende fukt.

Tekniske data:

Brukstid: ca 1 time.
Ventetid for påføring av avrettingsmasse: mellom 1 og 3 timer.
Påføring: pensel, rull eller sparkel.
Lagring: 24 måneder. Beskyttes mot frost.

Forbruk:
0,1 - 0,2 kg/m².

Emballasje:
4 kg sett (2+2)





Nonset 50



Ekspanderende mørtel.

Nonset 50 er en ekspanderende mørtel bestående av sement, silikastøv og fint tilslag med D_{max} på 0,2 mm, til bolting og gysing av stål.

Ved blanding med anbefalt vanddosering oppnår **Nonset 50** en kohesiv konsistens som er godt egnet for bolting.

Nonset 50 ekspanderer 1 - 3 % i volum ca. 15 - 20 minutter etter blanding.

Nonset 50 SR er en egen variant med sulfatresistent sement, som brukes der de geologiske forhold tilsier det. 28-døgn fasthet er 48 - 53 N/mm² avhengig av vanddosering.

Emballasje: 25 kg sekk
48 sekker pr. pall



Nonset 400



Ekspanderende mørtel.

Nonset 400 benyttes til understøp og støpearbeid under vann etter Rescon-metoden.

Metoden kombinerer **Mapepoxy UV-L** med **Nonset 400**. Mørtelen pumpes ned i forskalingen og fortrenger epoxylimet slik at det dannes en "kappe" rundt mørtelen som forhindrer utvasking.

Nonset 400 inneholder ikke utvaskingsstoff. Typiske bruksområder er søyler og betongkonstruksjoner, kaier, dammer, bruer og offshoreinstallasjoner. Mørtelen har en svak ekspansjon (1 - 3%)

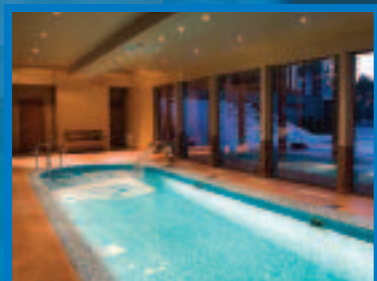
Brukstid: ca. 30 min.
Dmax: 4 mm
Trykkfasthet: 1 døgn ca. 20 MPa
7 døgn ca. 40 MPa
28 døgn ca. 50 MPa

Forbruk: ca. 2 kg pulver
gir 1 liter mørtel

Emballasje: 25 kg sekk
48 sekker pr. pall



Komplette produktsystemer for svømmebasseng og badeanlegg



www.mapei.no
MAPEI[®]

LIM · FUGEMASSER · KJEMISKE PRODUKTER FOR BYGGEBRANSJEN



Mapenet 150



Alkalieresistent glasfibernet i samsvar med ETAG 004 retningslinjer for forsterkning av vanntettende membran og sprekkforebyggende membran og isoleringssystem.

Bruksområder:

For forsterkning av vanntettende membran av **Mapelastic, Mapelastic Smart, Monolastic, Monolastic Ultra, Mapegum WPS, Aquaflex systemer.**

Tekniske data:

Maskevidde: 4 x 4,5 mm

Vekt: 157 g/m².

Emballasje:

Rull 1 x 50 m

Mapelastic



Tokomponent, fleksibel sementbasert membran for vanntetting av betong, balkonger, terrasser, badeanlegg og svømmebasseng.

Bruksområder:

Bruk **Mapelastic** for vanntetting av bad- og dusjområde i offentlige bygninger, balkonger, terrasser og svømmebasseng innen- og utendørs før flislegging. Skap en høyfleksibel, beskyttende og vanntett membran på betongkonstruksjoner, spesielt for konstruksjoner utsatt for sprekker. **Mapelastic** forsegler hårfine sprekker i konstruksjonen.

Mapelastic leveres i sett på to deler, målt opp for å gi rette blandingsforhold. Bland aldri med vann eller andre tilsetninger. Blandingen påføres med en sparkel. Underlaget skal være uten støv og annen forurensning.

Mapelastic har utmerkede festeegenskaper til underlag av betong, sementbasert puss samt finsats og naturstein (forutsatt at de sitter godt fast i underlaget og er rene).

Mapelastic kan påføres i lag opp til 2 mm per gang. I områder med hårfine sprekker eller særlig høye belastninger anbefaler vi bruk av **Mapenet 150** med maskevidde 4,5 x 4 mm i det første laget. For å forbedre bruddforlengelse og den rissoverbyggende evnen hos **Mapelastic** anbefaler vi bruk av **Mapetex Sel**, makrohullet non-woven polypropentekstil. **Mapelastic** følger kravene i EN 1504-2-standarden i samsvar med PI, MC og IR-prinsippet for beskyttelse av betongkonstruksjoner.

Mapelastic følger også kravene fra EN 14891-standarden.

Tekniske data:

Brukstid: 60 min.

Ventetid: 4 - 5 timer mellom påføringer, 1 døgn før installasjon av keramiske fliser.

Farge: grå.

Påføring: sparkel.

Lagring: komp. A: 12 måneder, komp. B: 24 måneder. Beskyttes mot frost.

Forbruk:

1,7 kg/m² pr. mm tykkelse.

Emballasje:

32 kg sats (komp. A 24 kg + komp. B 8 kg).

10 kg sats (komp. A 7,5 kg + komp. B 2,5 kg).



Mapeband



Alkalieresistent gummi-forsterket vevbånd for sementbaserte vanntettende systemer samt flytende membran.

Bruksområde:

Fleksibel vanntetting av ekspansjonsfuger i terrasser, balkonger etc. samt ekspansjonsfuger i veggelement og golv/vegg-vinkler som tettes med **Mapegum WPS**, **Mapelastic**, **Mapelastic Smart**, **Monolastic** eller **Monolastic Ultra**.
Tetting av rørtilkoblinger, tilkobling til sluk mm utføres med tettedetaljer.
OBS! skjøting av **Mapeband** skal utføres med **Adesilex T Super**.

Tekniske data:

Lengde: 50 m.
Bredden: 120 mm.
Maksimal utstrekning: > 400 %.

Emballasje:

50 m x 12 cm rull
Mansjetter 118 x 118 mm og 300 x 300 mm
Invendig hjørne 90°
Utvendig hjørne 270°



Tettedetaljer



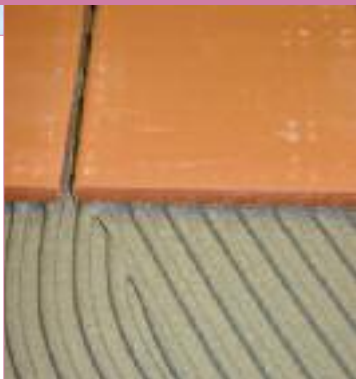
Tettedetaljer inngår i det godkjente våtromssystemet, **Mapei VR-system**, som sikrer vanntett bassengkonstruksjon. Disse har stor fleksibilitet og en tykkelse som gjør monteringen enklere og som gir jevnere underlag for fliskledning.

Tettedetaljene er testet for heft, fleksibilitet og damp tetthet og består av rørmansjetter for ulike rørdimensjoner, mansjetter for innvendige og utvendige hjørner, spesialmansjetter for sluk, dusj og elementer, butylbånd, duk og tettebånd samt **Mapeband**; gummi-belagte polyesterbånd for krevende arbeider.

Tettedetaljene leveres i mange ulike dimensjoner og forpakninger.



Megarapid 2K Plus



Tokomponent sementbasert festmasse med høy deformerbarhet, av høy kvalitet, hurtigherdende og hurtighydratiserende, med forlenget brukstid og uten vertikal glidning, for keramiske fliser og steinmaterialer.

Bruksområder:

Spesielt egnet for rask installasjon av keramiske fliser og store fliser i steinmaterial utendørs (fasader, balkonger, terrasser, steinfortau) og i svømmebasseng. Egnet for setting av gulv som utsettes for store belastninger (for eksempel industri-gulv, varehus, stormarkeder etc.) og for setting av keramiske fliser på deformerbare underlag (plywood, kunsttre, forutsatt at det er tilstrekkelig stabilt mot vann, gamle tregolv etc.). Brukstiden, som er lenger enn for tradisjonelle hurtigherdende lim, gjør **Megarapid 2K Plus** spesielt egnet til å brukes om sommeren der det kreves at overflaten umiddelbart tas i bruk.

Tekniske data:

Brukstid: 60 - 75 min.

Åpentid: > 30 min.

Fuging: 3 timer.

Klar for lett gangtrafikk: ca 2 - 3 timer.

Ferdig for bruk: ca 24 timer (3 dager for basseng og svømmebasseng).

Deformasjonsklasse ifølge EN 12002:

S2 - høydeformerbar.

Farger: grå og hvit.

Påføring: tannsparkel nr 4, 5, 6 eller 10.

Lagring: komp. A: 12 måneder, komp. B: 24 måneder. Beskyttes mot frost.

Forbruk:

3 - 8 kg/m².

Emballasje:

Megarapid 2K Plus hvit: 31,25 kg sett
komp. A: 25 kg / komp. B: 6,25 kg.

Megarapid 2K Plus grå: 31,25 kg sett
komp. A: 25 kg / komp. B: 6,25 kg.

Megarapid 2K Plus er CE-merket ifølge erklæring i ITT-sertifikat nr **25040264/Gi (TUM)**, utstedt av laboratoriet ved Technische Universitet München (Tyskland).



Megalite



Enkomponent, lettvekts, deformerbar høykvalitets sementbasert lim med LowDust-teknologi; lett å påføre med tannsparkel uten vertikalt glid, forlenget åpentid og ekstremt drøy for keramiske fliser og naturstein. Ideelt for montering av tynn porselenskeramikk.

Bruksområde:

Innvendig og utvendig montering av alle typer og former av keramiske fliser (dobbelbrent, enkelbrent, porselenskeramikk, terrakotta etc.) og naturstein som ikke er ømtålig for fukt på alle underlag godkjente for flislegging.

«Heng»-egenskapene gjør det egnet for diagonalmontering av keramikk på vegger. Dekkeevnen gjør det særlig egnet for montering av tynn porselenskeramikk. Det er også egnet for montering på ujevne underlag, fleksible underlag og puss i opp til 15 mm underlag uten behov for avretting.

Megalite sin lave densitet gjør håndtering og transport enklere, og øker dekkeevnen med opp til 60 prosent sammenlignet med MAPEIs sementbaserte standardlim. **Megalite** inneholder mer enn 30 prosent gjenvunnet material.

Obs! Den innovative LowDust-teknologien som utmerker dette produktet resulterer i en drastisk reduksjon av mengden støv som oppstår ved blanding av produktet. Dette gir et bedre arbeidsmiljø enn ved bruk av sementbaserte standardprodukter fra MAPEI-sortimentet.

Tekniske data:

Brukstid: mer enn 8 timer.

Åpentid: > 30 min.

Fuging etter: - vegger: 4 - 8 timer.
- gulv: 245 timer.

Klar for lett gangtrafikk: etter ca 24 timer.

Fullstendig herdet: etter ca 14 dager.

Deformasjonsopptagende evne i samsvar med EN 12004: S1 - deformerbar.

Farge: grå.

Påføring: tannsparkel nr 4, 5, 6 eller 10.

Lagring: 12 mnd. i åpent emballasje på tørt sted.

Forbruk: 1,5 - 2,5 kg/m².

Emballasje: 15 kg sekk.

Megalite er CE merket i samsvar med ITT-sertifikat nr **25080237/Gi (TUM)** utstedt av Teknisk Universitets laboratorium i München (Tyskland).



Adesilex P4



Høykvalitet hurtigherdende flytlim for keramiske fliser og steinmaterialer.

Bruksområder:

Innvendig og utvendig gulvsetting av alle typer mellomstore og store keramiske fliser, steinmaterialer (hvis det er fuktstabil) imiljøer som utsettes for sterk trafikk på: eksisterende gulv (keramiske fliser, naturstein, terrazzofliser, betong), forutsatt at de er faste og helt rene, sementbasert overbetong og gulvvarmesystemer. Spesielt passende for store fliser. Installasjonen er sikker og baksiden trenger ikke dobbel påføring. **Adesilex P4** kan brukes som avrettingsmasse innvendig og utvendig.

Tekniske data:

Bruksområde: kun gulv

Brukstid: over 60 min

Åpentid: 20 min

Fuging: 4 timer

Klar for lett gangtrafikk: ca 4 timer

Ferdig for bruk: ca 24 timer

Farge: grå

Påføring: tannsparkel nr 6, 10 eller

rundet sparkel

12 måneder

Lagring:

Forbruk: 4 - 10 kg/m²

Emballasje: 20 kg sekk

Adesilex P4 er CE-merket ifølge erklæring i ITT-sertifikat nr **25070275/Gi (TUM)**, utstedt av laboratoriet ved Technische Universität München (Tyskland) og ITTsertifikat nr 1220.6/10/R03 NPU, utstedt av Istitute ITB Katowice (Polen).



Planicrete



Syntetisk lateks for sementblandinger.

Bruksområder:

Tilsetning for å forbedre mekanisk styrke og bindestyrke for sementbaserte blandinger for gulv, puss, tynn puss m.m. Tilsetning for sementbasert festeslemming for forankring av faste gulv, fylling av hull eller reparasjon av skadde seksjoner i betonggulv, sementbaserte gulv etc. Tilsetning til grovpuss for å skape forankring for puss.

Bruk ikke ren **Planicrete** som primer eller slemming, bland den alltid med Portlandsement eller, når det er nødvendig, med **Mapecem**, **Mapecem Pronto**, **Topcem** eller **Topcem Pronto**.

Tekniske data:

Lagring: 24 måneder. Beskyttes mot frost.

Forbruk:

avhengig av mørtelblanding og påføringstykkelse.

Emballasje:

5, 10 og 20 kg dunk og 12 x 1 kg.



Megafug F Plus



Høykvalitets sementfugemasse, polymermodifisert, vannavvisende med DropEffect®, for fugebredde opp til 6 mm.

Bruksområder:

Lett å påføre og finarbeide, myk og kompakt, innvendig og utvendig, gulv og vegg, fuging av alle typer keramiske fliser (dobbelbrente, enkelbrente, klinker, porselensfliser etc.), terrakotta, steinmaterialer (naturstein, marmor, granitt, kunststein etc.), glass og marmormosaikk. Passende for fuging av skjøter i svømmebasseng, badetrom, kjøkken og særlig jevne og polerte gulvoverflater.

Tekniske data:

Brukstid: ca 2 timer.

Ventetid for rengjøring: 10 - 20 minutter.

Klar for lett gangtrafikk: ca 24 timer.

Ferdig for bruk: 7 - 10 dager.

Farger: 18.

Påføring: MAPEI gummissparkel eller murerskje.

Avslutning: MAPEI-svamp eller Scotch-Brite®.

Lagring: 12 måneder.

Forbruk:

avhengig av fugegjerdning

Emballasje:

20 kg sekk og 4 x 5 kg alupack, avhengig av farge.



Ultracolor Plus



Hurtigherdende og hurtigtørkende, høy vannavstøtende effekt, polymermodifisert, motvirker fellingreaksjoner, brukes for fuger fra 2 til 20 mm. Med DropEffect® og antimuggfunksjon med BioBlock®-teknologi.

Bruksområder:

Innvendig og utvendig, gulv og vegg, fuging av alle typer keramiske fliser (dobbelbrente, enkelbrente, klinker, porselensfliser, etc.), terrakotta, steinmaterialer (naturstein, marmor, granitt, kunststein etc.), glass og marmormosaikk. Sikrer fullstendig enhetlighet i farge, produserer ikke fellingreaksjoner på overflaten, tørker raskt og gulv- og vegg-kledninger blir derfor raskt ferdige for bruk. **BioBlock®**-teknologien i dette produktet blokkerer ulike typer mugg fra å dannes og spre seg på overflaten av mørtel ved fuktige forhold. Dessuten gir bruken av hydrofobe spesialtilsetninger (**DropEffect®**-teknologien) fugene sterkt vannavstøtende egenskaper, noe som gjør dem mindre mottakelige for smuss, og de får utmerket slitestyrke. Ideell for fuging av utvendige fasader, balkonger, terrasser, svømmebasseng, badetrom og kjøkken. Særlig egnet for fuging av gulv i stormarked, servicestasjoner ved motorveier, restauranter, flyplasser og andre steder med service for allmennheten.

Tekniske data:

Brukstid: 20 - 25 min.

Ventetid for rengjøring: 15 - 30 min.

Klar for lett gangtrafikk: ca 3 timer.

Ferdig for bruk: etter 24 timer (48 timer for basseng og svømmebasseng).

Farger: 26.

Påføring: MAPEI gummissparkel eller murerskje.

Rengjøring: MAPEI-svamp eller Scotch-Brite®.

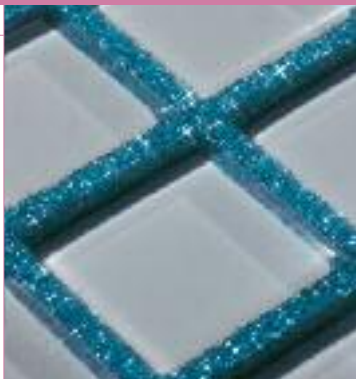
Lagring: 12 måneder.

Forbruk: - avhengig av fugegjerdning.

Emballasje: 20 kg sekk, 5 kg og 2 kg alupack, avhengig av farge.



Kerapoxy Design



Tokomponent, syreressistent epoxy-fugemasse for fuging av keramiske fliser (finnes i 15 ulike farger), ideell for glassmosaikk. Kan også brukes som lim.

Bruksområder:

- Dekorativ fuging av utsmykning innendørs og utendørs med keramiske fliser og naturstein, særlig glassmosaikk. Også egnet for syreressistent montering på alle vanlige underlag. Den glinsende finishen på produktet hever den estetiske effekten på sluttproduktet. **Kerapoxy Design** kan også blandes med **MapeGlitter** for å skape spesielle effekter.
- Fuging av store gulv og flater i industriomgivelser (galvaniseringsanlegg, fargerier, batterirom, papirindustri etc.) der høy mekanisk styrke og syreressistens er nødvendig.
- Fuging av gulv og vegger i næringsmiddelindustri (meieri, ysteri, bryggeri, vinproduksjon, konservering etc.), butikker og omgivelser som har krav til høy hygienisk standard (iskiosker, slaktere etc.)
- Fuging av svømmebasseng og spa-anlegg

Tekniske data:

Brukstid: 45 min.

Åpentid (som lim): 30 min.

Justeringstid (som lim): 60 min.

Klar for lett gangtrafikk: 24 timer.

Ferdig for bruk: etter 4 døgn, også mot syreangrep.

Farger: 15: 700 gjennomsiktig (nøytral), 702 sølv, 710 ishvitt, 716 rosa, 720 perlegrå, 728 mørkegrå, 729 sandgul, 730 turkis, 731 mørkebrun, 740 blå, 744 mandarin, 750 rød, 760 gull, 770 antrasitt, 799 hvit.

Påføring: MAPEI fugebrett (gummi)

Sluttfinish: MAPEI-svamp.

Lagring: 24 måneder.

Forbruk:

Avhengig av fugestørrelse. For mosaikk (størrelse 2 x 2 cm) ca 1,4 kg/m².

Emballasje:

3 kg sett.



Mapesil AC



Løsemiddelfri, eddiktverrbindinge, muggbestandig silikontettemasse i 26 farger, samt transparent.

Bruksområder:

Gulv- og veggfliser, tetting av overgangs-fuger med ± 25 % ekspansjon fra opprinnelig størrelse i svømmebasseng, baderom og dusjer.

Mapesil AC kan også brukes for å skape en perfekt elastisk tetning mellom ulikt byggeelement, i mekanisk industri, skipsbygning, kjøretøyproduksjon og liknende.

OBS! Mapesil AC fester perfekt mot glass, keramikk og anodisert aluminium. Hvis man forbehandler med **Primer FD** er festevnen god også på betong, tre, metall, malte overflater, plast, gummi etc.

Tekniske data:

Overflate dannet etter: 10 min.

Krymping under tverrbinding: 3,5 %.

Hastighet for tverrbinding: 4 mm pr. dag, 10 mm på 7 dager.

Maksimal utstrekning: 800 %.

Bevegelser under arbeidsforhold: ± 25 %.

Hardhet Shore A: 20.

Farger: 26 og gjennomsiktig.

Påføring: tetningspistol.

Lagring: 24 måneder.

Forbruk:

avhengig av fugedimensjon.

Emballasje:

310 ml patron.



Mapeflex MS 45



Overmalbar, en-komponent, fleksibel og UV-beständig SMP-basert fugemasse og lim.

Bruksområde:

For vertikale og horisontale flater, også på flater som utsettes for kjemisk belastning. Spesielt for bevegesfuger i basseng hvor det er tyngre trafikk, i gangarealer osv. Kan benyttes både innvendig og utvendig på sementbaserte materialer, naturstein, murstein, metall, gips, treverk, glass, speil, keramiske fliser, isoleringsmaterialer og plast. **Mapeflex MS 45** kan også benyttes som lim.

Tekniske data:

Farge: Hvit, grå, svart.

Forbruk:

- avhengig av fugedimensjon.

Emballasje:

12 x 0,3 l. patroner.



ISO 11600 F 20 HM

Primer FD



Primer for Mapesil AC.

Bruksområde:

Benyttes ved fuging mot alkaliske flater for å sikre god heft til omkringliggende materialer, spesielt mot betong. Kan også benyttes som heftforbedrer mot tre, metall, malte flater, plast, gummi osv. Påføres med kost, og skal tørke noen minutter før fuging med **Mapesil AC**.

Emballasje:

200 gr flaske.



Mapefoam



Underlagslist av polyetylen med lukkede celler til dilatasjonsfuger. Leveres i bokser der lengden tilsvarer diameteren.

Bruksområde:

Plasseres i bunnen av fugen (ekspansjon-, dilatasjon- etc.). Riktig plassert gir den rett fylling av fugen med fleksibel fugemasse. Dette gir korrekt forsegling og feste til fugens sider.

Tekniske data:

Densitet: 40 kg/m³.

Motstand mot trykkbelastning: 30 N/mm².

Vannabsorpsjon: ingen.

Farge: grå.

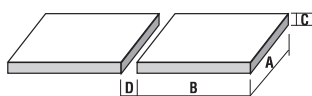
Bruksområde temp: fra -40°C til +80°C.

Emballasje:

Ø 6 mm	kasser	2500 m
Ø 10 mm	"	550 m
Ø 15 mm	"	550 m
Ø 20 mm	"	350 m
Ø 25 mm	"	200 m
Ø 30 mm	"	160 m

Flisestørrelse (mm)	Fuge (mm)	Ultracolor Plus kg/m ²	Megafug F Plus kg/m ²	Megafug G kg/m ²	Kerapoxy Design kg/m ²
20x20x4	2	1.3	1.2		1.3
50x50x4	2	0.5	0.5		0.5
100x100x6	3	0.6	0.6	0.6	0.6
75x150x6	3	0.6	0.6	0.6	0.6
100x200x6	3	0.5	0.4	0.5	0.5
150x150x6	3	0.4	0.4	0.4	0.4
200x200x8	3	0.4	0.4	0.4	0.4
100x200x6	5	0.8	0.7	0.8	0.8
200x200x8	5	0.7	0.6	0.7	0.7
250x330x8	8	0.8		0.8	0.8
300x300x8	8	0.7		0.7	0.7
120x240x12	8	2.0		2.0	2.0
400x400x10	10	0.8		0.8	0.8
300x600x10	10	0.8		0.8	0.8
450x450x12	10	0.9		0.9	0.9
500x500x12	10	0.8		0.8	0.8
600x600x12	10	0.7		0.7	0.7
120x240x18	10	3.6		3.6	3.6
150x300x20	15	4.8		4.8	4.8
300x300x20	15	3.2		3.2	3.2
120x450x20	20	8.0			8.0
250x250x20	20	5.2			5.2

MAPEIS FUGEMASSER FOR KERAMISKE FLISER OG NATURSTEIN FØLGER EN 13888 STANDARDEN



BEREGNING AV FUGE:

$$\frac{A+B}{A \times B} \times C \times D \times K = \text{kg/m}^2$$

- A = flisens lengde
 - B = flisens bredde
 - C = flisens tykkelse
 - D = fugebredde
 - K = funksjon av blandingens tetthet
- } i mm

- K verdier:
- ULTRACOLOR PLUS** 1.6
- KERACOLOR FF** 1.5
- KERACOLOR GG** 1.6
- KERAPOXY** 1.6
- KERAPOXY DESIGN** 1.6

Mapei fargekart	100	110	111	112	113	114	130	131	132	141	142	143	144	150	160	161	145	140	162	170	171	180	182	181	172	999	
<i>Ultracolor Plus</i>	■	■	■	■	■	■	■	■	■	■	■	■	■	■	■	■	■	■	■	■	■	■	■	■	■	■	■
<i>Kerapoxy</i>	●	●	●	●	●	●	●	●	●	●	●	●	●	●	●	●	●	●	●	●	●	●	●	●	●	●	●
<i>Keracolor FF</i>	▲	▲	▲	▲	▲	▲	▲	▲	▲	▲	▲	▲	▲	▲	▲	▲	▲	▲	▲	▲	▲	▲	▲	▲	▲	▲	▲
<i>Keracolor GG</i>	▲	▲	▲	▲	▲	▲	▲	▲	▲	▲	▲	▲	▲	▲	▲	▲	▲	▲	▲	▲	▲	▲	▲	▲	▲	▲	▲
<i>Mapesil AC</i>	*	*	*	*	*	*	*	*	*	*	*	*	*	*	*	*	*	*	*	*	*	*	*	*	*	*	*

<i>Kerapoxy Design</i>	●	●	●	●	●	●	●	●	●	●	●	●	●	●	●	●	●	●	●	●	●	●	●	●	●	●	●
<i>MapeGlitter</i>	●	●	●	●	●	●	●	●	●	●	●	●	●	●	●	●	●	●	●	●	●	●	●	●	●	●	●

Kerapoxy Designs farger kan blandes med hverandre og med MapeGlitter og med det lage et mangfold av fargevarianter. Fargene indikeres bare. Fargene blir annerledes trykt på papir.

BASSENGSYSTEMER FOR BELEGGING MED KERAMISKE FLISER

MAPEI AS

Vallsetvegen 6, 2120 Sagstua

Tel. +47 62 97 20 00

Fax +47 62 97 20 99

www.mapei.no

post@mapei.no

KUNDESERVICE

post@mapei.no

Tel: +47 62 97 20 00



ISO 9001/ISO 14001/OHSAS 18001
SERTIFISERT BEDRIFT



Mapei AS' styringssystem er
sertifisert i henhold til
NS EN ISO 9001, NS ISO 10002,
NS EN ISO 14001, OHSAS 18001
samt godkjent etter EMAS.

