

Benders gavelpanna Carisma är ett smart alternativ till vindskiveplåten. Gavelpannan ger en säker tätning och sparar underhåll av vindskivan. Den ger en estetisk helhet av taket.

Rekommenderade läktavstånd för Carisma:

88 mm klipp 335-350 mm

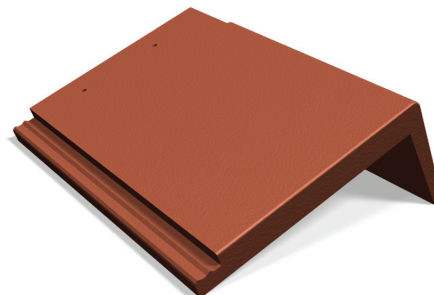
110 mm klipp 312-350 mm.

Det lägre måttet i intervallet kan inte minskas, då tar pannorna i varann.

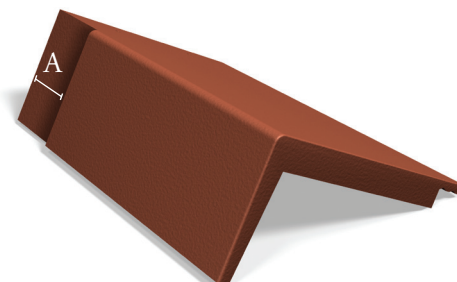
Takets breddmått måste anpassas efter gavelpannornas byggbredd.

Tänk på att Benders Carisma takpanna kan justeras ca 1 mm i sidled, vilket är bra vid anpassning av takbredden.

Vid läggning med gavelpannor bör alltid yttre raden runt hela takytan läggas först för att säkerställa rätt avslutning.



Ovan: Gavelpanna höger Carisma



Ovan: Gavelpanna vänster Carisma. Klipp, se A på bilden ovan. Klipp är den yta där pannorna går omlott, finns i 88 och 110 mm klipp.

Artikelnummer

Gavelpanna Carisma

Höger 88 mm

Vänster 88 mm

Höger 110 mm

Vänster 110 mm

Halv höger 88 mm

Halv vänster 88 mm

Halv höger 110 mm

Halv vänster 110 mm

C412..

C413..

C402..

C403..

C414..

C415..

C404..

C405..

Byggbredd

265 mm

200 mm

265 mm

200 mm

140 mm

75 mm

140 mm

75 mm

Fakta

Material:

Betong

Yta:

Ytbehandlad

Färg:

Finns i granit (21), Tegelröd (24) samt Mellangrå (28)

Vikt helpanna:

Ca 7 kg

Antal/pall helpanna:

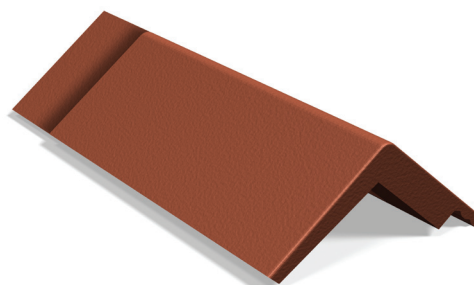
40 st

Vikt halvpanna:

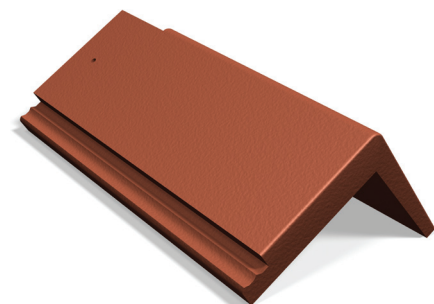
ca 4,8 kg

Antal/pall halvpanna:

40 st



Ovan: Gavelpanna halv vänster Carisma



Ovan: Gavelpanna halv höger Carisma