

BRUKSOMRÅDE

Brukes i leiligheter, boliger, kontorer og andre steder hvor det ikke er andre krav til døren enn at den skal skille mellom to rom.

DØRBLAD

Kjernen i dørbladet består av trebaserte materialer.
Kan leveres med 3 typer overflate:
Malte dører har en 3 mm HDF-plate for maling som overflate.
Malte dører er 39 mm tykke og kan leveres i de fleste NCS-farger.
Finérte dører har overflatesjikt av lakkert 0,6 mm finér limt mot 3 mm HDF-plate.
Finérte dører er 40 mm tykke og kan leveres med finér i de fleste tresorter. Laminat dører har overflatesjikt av 0,8 mm laminat limt mot 3 mm HDF-plate.
Laminatdører er 41 mm tykke og kan leveres med laminatoverflate i de fleste varianter.

KANTLIST

Malte dører leveres som standard med en malt melamin kantlist.
Finérte dører leveres som standard med en melamin kantlist tilsvarende finéroverflaten.
Laminat dører leveres med en 2 mm PVC-struktur i bøk på langsider.
Dører leveres med kantlist alle 4 sider.

KARM

Vår standard karm er laget av furu, har målene 42 x 92 mm og leveres med not.
Karmen kan leveres ubehandlet, lakkert eller malt i en NCS-farge.
Andre tresorter, veggtykkelser, overflater og profiler er også mulig.

TERSSEL

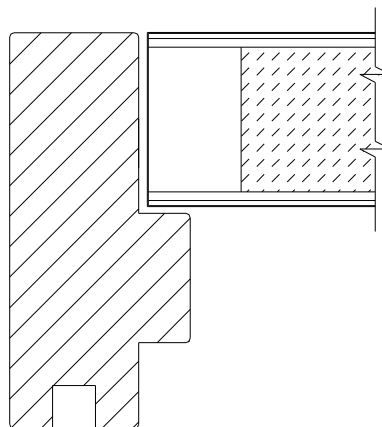
Vår standard terskel er 25 x 92 mm med anslag tilpasset rullestol / sengetransport.
Det brukes materialer fra harde tresorter for å forhindre slitasje.

BESLAG

Leveres med snap-in hengsler og låskasse 2014.

2-FLØYET

Leveres med anslagslist på fløydøren.
Manuell skåte Assa 1296 med ferdig montert sluttstykke i toppkarm og på standard terskel.



Profil av lettdør.