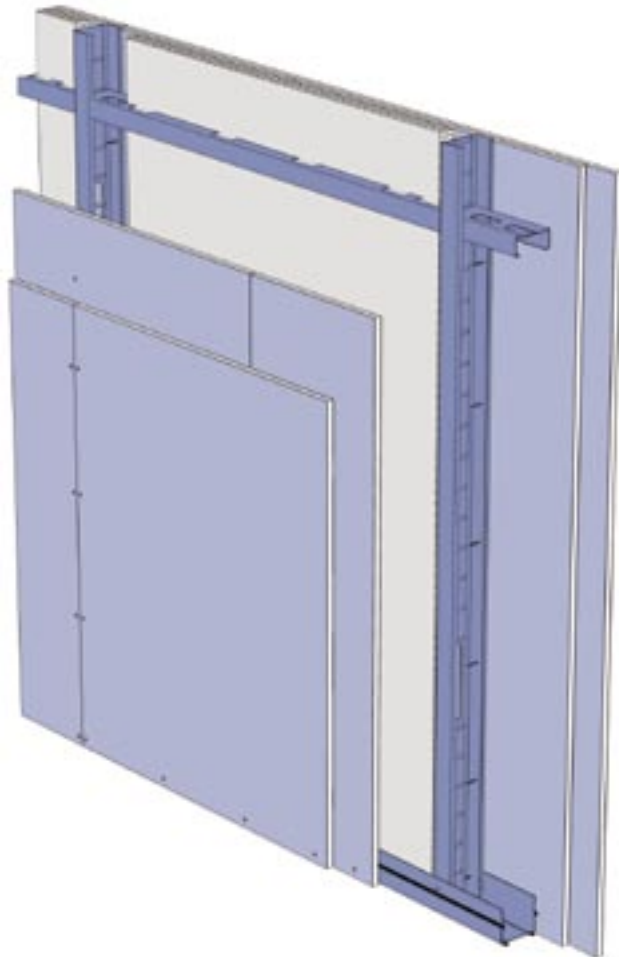


3.1.11

Gyproc Ergonomic



3.1.11 Gyproc Ergonomic

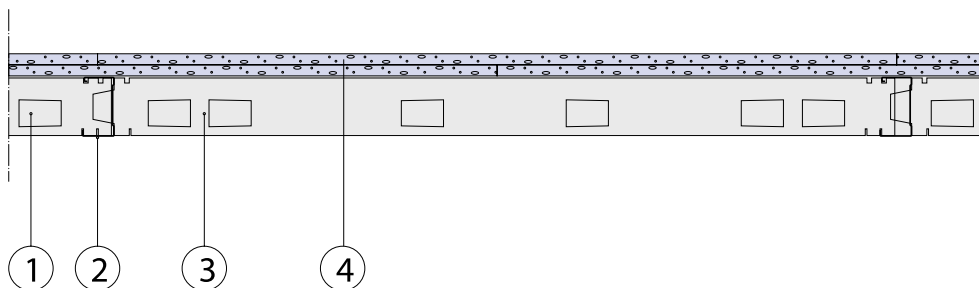
Innhold

Veggtyper

Veggtyper	157–164
-----------	---------

Typedetaljer

Hjørne	165–168
T-hjørne....	169–175
Øvrige detaljer.....	Se avsnitt 3.1.1



Veggtype A

1. Tak- og gulvskinne Gyproc SK 70
2. Stender Gyproc ER 70, c 900 mm
3. Profil Gyproc EP 70
4. 2 x 12,5 mm Gyproc 900-gipsplate

Veggtype B

1. Tak- og gulvskinne Gyproc SK 70
2. Stender Gyproc ER 70, c 450
4. 2 x 15,4 mm Gyproc Protect F Ergo

Henvisning til typedetaljer Side

- Hjørne 165–168
 T-hjørne..... 169–175
 Øvrige detaljer se avsnitt 3.1.1

Merknad

³⁾ Alternativt kan veggtype C (datablad 3.1.6:201) benyttes.

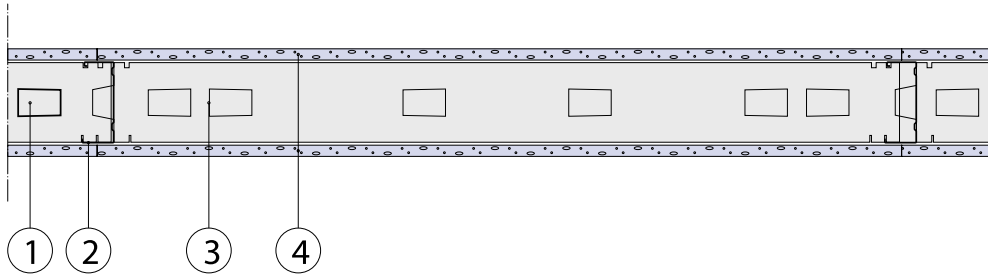
Brannklasse EI(A) 30 og EI(A) 60 gjelder uansett hvilken side som utsettes for brann.

3.1

Gyproc Ergonomic – Innervegger med bindingsverk av stål		R'_w dB	R'_w + $C_{50-5000}$ dB	Brann- mot- stand ¹⁾	Brann- mot- stand ²⁾	Maks. vegg- høyde mm	Vegg- tykk- else mm
A	Gyproc ERGO 70/70 (900) 2-0 M0	25–30		EI(A) 30		2700	95
B	Gyproc ERGO 70/70 (450) 2P-0 M0 ³⁾	25–30		EI(A) 60 ³⁾	EI(A) 60	3900	101

¹⁾ Gjelder for 12,5 mm Gyproc gipsplate

²⁾ Gjelder for 15,4 mm Gyproc Protect F og betegnelse for veggtype endres fra 1-1 til 1P-1P



Veggtype A

1. Tak- og gulvskinne Gyproc SK 70
2. Stender Gyproc ER 70, c 900 mm
3. Profil Gyproc EP 70
4. 12,5 mm Gyproc 900-gipsplate alt.
15,4 mm Gyproc Protect F Ergo

Henvisning til typedetaljer Side

- Hjørne 165–168
 T-hjørne..... 169–175
 Øvrige detaljer se avsnitt 3.1.1

3.1

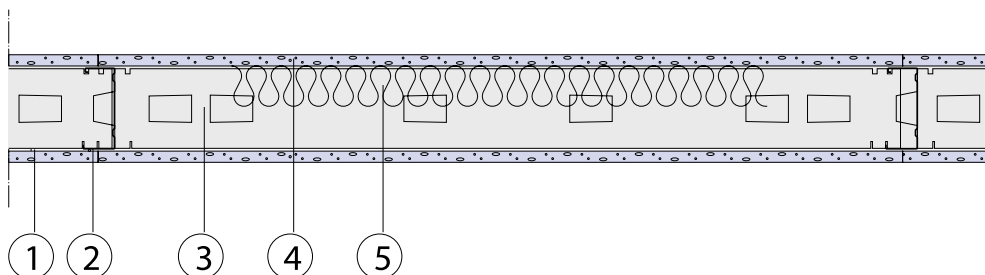
Veggtype B

1. Tak- og gulvskinne Gyproc SK 95
2. Stender Gyproc ER 95, c 900 mm
3. Profil Gyproc EP 95
4. 12,5 mm Gyproc 900-gipsplate alt.
15,4 mm Gyproc Protect F Ergo

Gyproc Ergonomic – Innervegger med bindingsverk av stål		R'_w dB	R'_w + $C_{50-5000}$ dB	Brann- mot- stand ¹⁾	Brann- mot- stand ²⁾	Maks. vegg- høyde mm	Vegg- tykk- else mm
A	Gyproc ERGO 70/70 (900) 1-1 M0	30		EI(A) 30	EI(A) 60	3100	95
B	Gyproc ERGO 95/95 (900) 1-1 M0	30		EI(A) 30	EI(A) 60	4300	120

¹⁾ Gjelder for 12,5 mm Gyproc gipsplate

²⁾ Gjelder for 15,4 mm Gyproc Protect F og betegnelse for veggtype endres fra 1-1 til 1P-1P



Veggtype A

1. Tak- og gulvskinne Gyproc SKP 70 (med pålimt polyeten)
2. Stender Gyproc ER 70, c 900 mm
3. Profil Gyproc EP 70
4. 12,5 mm Gyproc 900-gipsplate alt. 15,4 mm Gyproc Protect F Ergo
5. Min 30 mm mineralull, 600 mm bred

Veggtype B

1. Tak- og gulvskinne Gyproc SKP 95 (med pålimt polyeten)
2. Stender Gyproc ER 95, c 900 mm
3. Profil Gyproc EP 95
4. 12,5 mm Gyproc 900-gipsplate alt. 15,4 mm Gyproc Protect F Ergo
5. Min 30 mm mineralull, 600 mm bred 15,4 mm Gyproc Protect F Ergo

3.1

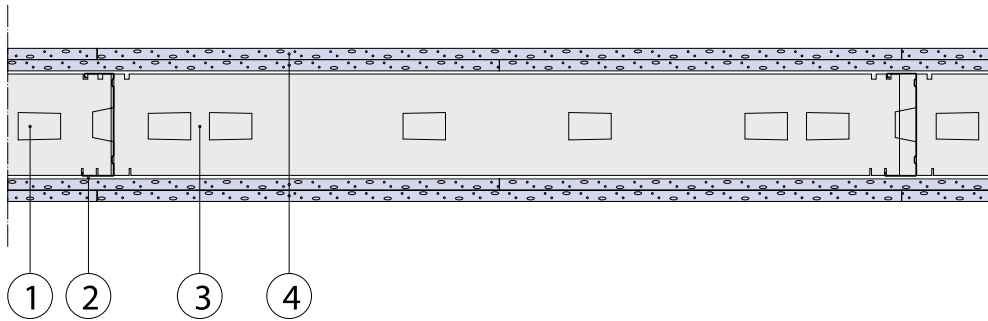
Henvisning til typedetaljer Side

Hjørne	165–168
T-hjørne.....	169–175
Øvrige detaljer	se avsnitt 3.1.1

Gyproc Ergonomic – Innervegger med bindingsverk av stål		R'_w dB	R'_w + $C_{50-5000}$ dB	Brann- mot- stand ¹⁾	Brann- mot- stand ²⁾	Maks. vegg- høyde mm	Vegg- tykk- else mm
Veggtyper							
A	Gyproc ERGO 70/70 (900) 1-1 M30	35		EI(A) 30	EI(A) 60	3100	95
B	Gyproc ERGO 95/95 (900) 1-1 M30	35		EI(A) 30	EI(A) 60	4300	120

¹⁾ Gjelder for 12,5 mm Gyproc gipsplate

²⁾ Gjelder for 15,4 mm Gyproc Protect F og betegnelse for veggtype endres fra 1-1 til 1P-1P



Veggtype A

1. Acounomic Kantprofil Gyproc AC 70
2. Stender Gyproc ER 70, c 900 mm.
Ved tilslutning mot vegg, bruk Acounomic Kantprofil Gyproc AC 70
3. Profil Gyproc EP 70
4. 2 x 12,5 mm Gyproc 900-gipsplate alt.
2 x 15,4 mm Gyproc Protect F Ergo

Veggtype C

1. Acounomic Kantprofil Gyproc AC 120
2. Stender Gyproc ER 120, c 900 mm
Ved tilslutning mot vegg, bruk Acounomic Kantprofil Gyproc AC 120
3. Profil Gyproc EP 120
4. 2 x 12,5 mm Gyproc 900-gipsplate alt.
2 x 15,4 mm Gyproc Protect F Ergo

Veggtype B

1. Acounomic Kantprofil Gyproc AC 95
2. Stender Gyproc ER 95, c 900 mm
Ved tilslutning mot vegg, bruk Acounomic Kantprofil Gyproc AC 95
3. Profil Gyproc EP 95
4. 2 x 12,5 mm Gyproc 900-gipsplate alt.
2 x 15,4 mm Gyproc Protect F Ergo

Henvisning til typedetaljer Side

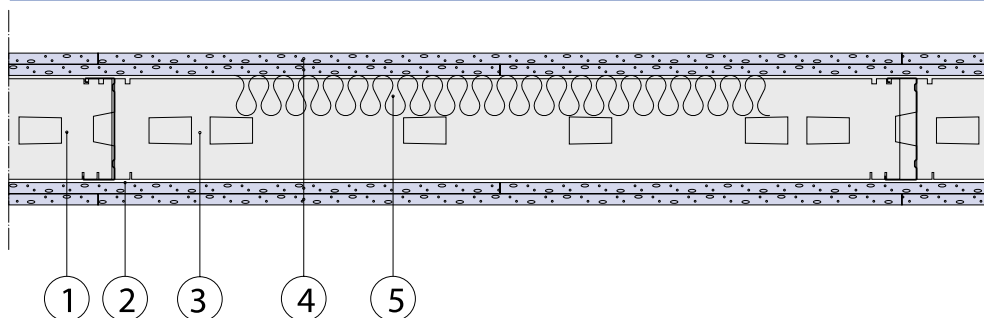
- Hjørne 165–168
 T-hjørne 169–175
 Øvrige detaljer se avsnitt 3.1.1

3.1

Gyproc Ergonomic – Innervegger med bindingsverk av stål		R'_w dB	R'_w + $C_{50-5000}$ dB	Brann- mot- stand ¹⁾	Brann- mot- stand ²⁾	Maks. vegg- høyde mm	Vegg- tykk- else mm
Veggtyper							
A	Gyproc ERGO 70/70 (900) 2-2 M0	35–40		EI(A) 60	EI(A) 120	3400	120
B	Gyproc ERGO 95/95 (900) 2-2 M0	40–44		EI(A) 60	EI(A) 120	5500	145
C	Gyproc ERGO 120/120 (900) 2-2 M0	44		EI(A) 60	EI(A) 120	6000	170

¹⁾ Gjelder for 12,5 mm Gyproc gipsplate

²⁾ Gjelder for 15,4 mm Gyproc Protect F og betegnelse for veggtype endres fra 2-2 til 2P-2P



Veggtype A

1. Acounomic Kantprofil Gyproc AC 70
2. Stender Gyproc ER 70, c 900 mm
Ved tilslutning mot vegg, bruk Acounomic Kantprofil Gyproc AC 70
3. Profil Gyproc EP 70
4. 2 x 12,5 mm Gyproc 900-gipsplate alt.
2 x 15,4 mm Gyproc Protect F Ergo
5. Min. 30 mm mineralull, 600 mm bred

Veggtype B

1. Acounomic Kantprofil Gyproc AC 95
2. Stender Gyproc ER 95, c 900 mm
Ved tilslutning mot vegg, bruk Acounomic Kantprofil Gyproc AC 95
3. Profil Gyproc EP 95
4. 2 x 12,5 mm Gyproc 900-gipsplate alt.
2 x 15,4 mm Gyproc Protect F Ergo
5. Min. 30 mm mineralull, 600 mm bred

Veggtype C

1. Acounomic Kantprofil Gyproc AC 120
2. Stender Gyproc ER 120, c 900 mm
Ved tilslutning mot vegg, bruk Acounomic Kantprofil Gyproc AC 120
3. Profil Gyproc EP 120
4. 2 x 12,5 mm Gyproc 900-gipsplate alt.
2 x 15,4 mm Gyproc Protect F Ergo
5. Min. 30 mm mineralull, 600 mm bred

Henvisning til typedetaljer Side

Hjørne	165–168
T-hjørne.....	169–175
Øvrige detaljer	se avsnitt 3.1.1

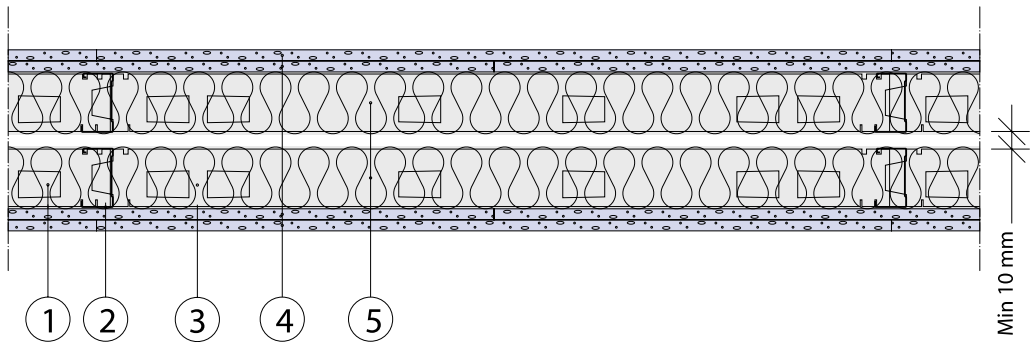
Merknad

³⁾ For å oppfylle det formelle lydkravet $R'_w = 48$ dB anbefales system Gyproc XR, se avsnitt 3.1.1. Med systemet Gyproc Ergonomic kan lydklassen ved en lydmåling komme til å underskrides med 1–2 dB avhengig av lydreduksjonene ved 100–125 Hz. Dette har ingen praktisk betydning for støy fra normale lydilder. Derimot kan levende musikk og lydanlegg med store høyttalere lage basslyder innenfor dette frekvensområdet.

Gyproc Ergonomic – Innervegger med bindingsverk av stål		R'_w dB	R'_w + $C_{50-5000}$ dB	Brann- mot- stand ¹⁾	Brann- mot- stand ²⁾	Maks. vegg- høyde mm	Vegg- tykk- else mm
A	Gyproc ERGO 70/70 (900) 2-2 M30	44		EI(A) 60	EI(A) 120	3400	120
B	Gyproc ERGO 100/100 (900) 2-2 M30	44–48 ³⁾	43	EI(A) 60	EI(A) 120	5500	145
C	Gyproc ERGO 120/120 (900) 2-2 M30	48 ³⁾	43	EI(A) 30	EI(A) 120	6000	170

¹⁾ Gjelder for 12,5 mm Gyproc gipsplate

²⁾ Gjelder for 15,4 mm Gyproc Protect F og betegnelse for veggtype endres fra 2-2 til 2P-2P



Veggtype A

1. Acounomic Kantprofil Gyproc AC 70/40-DD
2. Stender Gyproc ER 70, c 900 mm. Ved tilslutning mot vegg benyttes Acounomic Kantprofil Gyproc AC 70/40-DD
3. Profil Gyproc EP 70
4. 2 x 12,5 mm Gyproc 900-gipsplate alt. 2 x 15,4 mm Gyproc Protect F Ergo
5. 2 x 70 mm mineralull, 900 mm bred

Henvisning til typedetaljer Side

- Hjørne 165–168
 T-hjørne..... 169–175
 Øvrige detaljer se avsnitt 3.1.1

Merknad

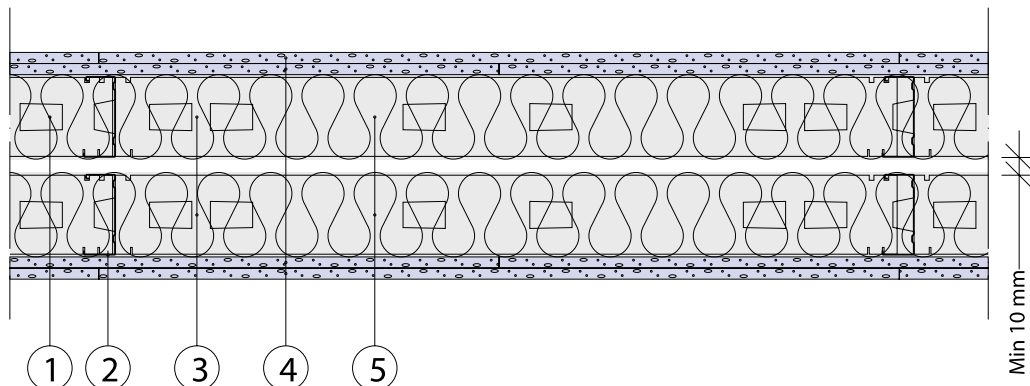
- ³⁾ For x2 vegger med 2 lag gipsplater i lydklasse R_w¹ + C₅₀₋₅₀₀₀ = 52 dB, se videre under avsnitt 4.1.1 om "like rom problemet".
⁴⁾ For at veggen skal oppfylle kravet til R_w¹ + C₅₀₋₅₀₀₀ = 55 dB må veggen kompletteres med ytterligere ett lag gipsplater på ene siden av veggen.

3.1

Gyproc Ergonomic – Innervegger med bindingsverk av stål		R _w ¹ dB	R _w ¹ + C ₅₀₋₅₀₀₀ dB	Brann- mot- stand ¹⁾	Brann- mot- stand ²⁾	Maks. vegg- høyde mm	Vegg- tykk- else mm
A	Gyproc ERGO 70/70x2 (900) 2-2 M140 ⁴⁾	55–60	52–55 ^{3) 4)}	EI(A) 30	EI(A) 120	2700	Min 200

¹⁾ Gjelder for 12,5 mm Gyproc gipsplate

²⁾ Gjelder for 15,4 mm Gyproc Protect F og betegnelse for veggtype endres fra 2-2 til 2P-2P



Vegtype A

1. Acounomic Kantprofil Gyproc AC 95
2. Stender Gyproc ER 95, c 900 mm. Ved tilslutning mot vegg benyttes Acounomic Kantprofil Gyproc AC 95
3. Profil Gyproc EP 95
4. 2 x 12,5 mm Gyproc 900-gipsplate alt. 2 x 15,4 mm Gyproc Protect F Ergo
5. 2 x 95 mm mineralull, 900 mm bred

Henvisning til typedetaljer Side

Hjørne	165–168
T-hjørne.....	169–175
Øvrige detaljer	se avsnitt 3.1.1

Merknad

³⁾ For x2 vegger med 2 lag gipsplater i lydklasse R'_w + C₅₀₋₅₀₀₀ = 52 dB, se videre under avsnitt 4.1.1 om "like rom problemet".

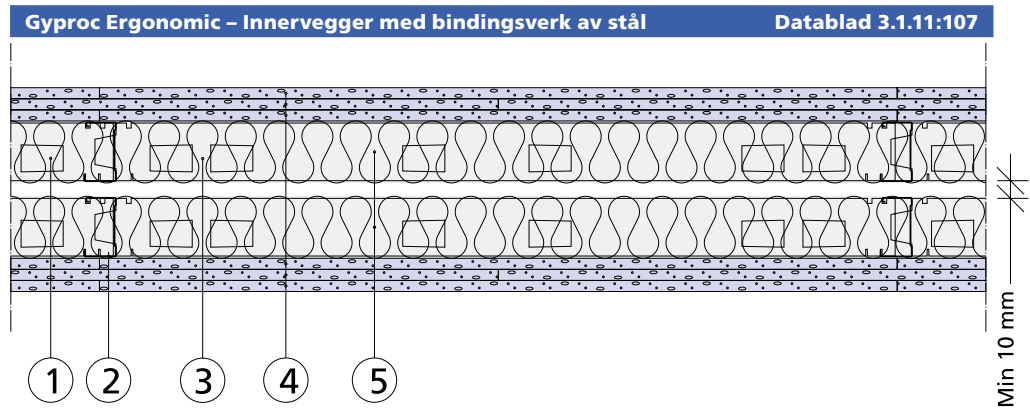
⁴⁾ For at veggen skal oppfylle kravet til R'_w + C₅₀₋₅₀₀₀ = 55 dB må veggen kompletteres med ytterligere ett lag gipsplater på ene siden av veggen.

3.1

Gyproc Ergonomic – Innervegger med bindingsverk av stål		R' _w dB	R' _w + C ₅₀₋₅₀₀₀ dB	Brann- mot- stand ¹⁾	Brann- mot- stand ²⁾	Maks. vegg- høyde mm	Vegg- tykk- else mm
A	Gyproc ERGO 95/95x2 (900) 2-2 M190 ⁴⁾	55–60	52–55 ^{3) 4)}	EI(A) 30	EI(A) 120	3700	Min 250

¹⁾ Gjelder for 12,5 mm Gyproc gipsplate

²⁾ Gjelder for 15,4 mm Gyproc Protect F og betegnelse for veggtypen endres fra 2-2 til 2P-2P



Veggtype 15

1. Acounomic Kantprofil Gyproc AC 70/40-DD
2. Stender Gyproc ER 70, c 900 mm. Ved tilslutning mot vegg benyttes Acounomic Kantprofil Gyproc AC 70/40-DD
3. Profil Gyproc EP 70
4. 3 x 12,5 mm Gyproc 900-gipsplate
5. 2 x 70 mm mineralull, 900 mm bred

Henvisning til typedetaljer Side

- Hjørne 165–168
 T-hjørne..... 169–175
 Øvrige detaljer se avsnitt 3.1.1

Merknad

Mineralull kun for lydisolering.
 $R'_w + C_{50-5000} = 63$ dB kan oppnås hvis veggens spalte økes slik at veggens tykkelse blir 330 mm

3.1

Gyproc Ergonomic – Innervegger med bindingsverk av stål	R'_w dB	$R'_w + C_{50-5000}$ dB	Brannmotstand ¹⁾	Brannmotstand ²⁾	Maks. vegg-høyde mm	Vegg-tykkelse mm
Veggtyper 15 Gyproc ERGO 70/70x2 (900) 3-3 M140	60–65	58	EI(A) 90	EI(A) 120	2900	Min 225

¹⁾ Gjelder for 12,5 mm Gyproc gipsplate

²⁾ For brannklasse EI(A) 120 kreves 15,4 mm Gyproc Protect F i ytterste platelag og betegnelse av veggtype endres fra 3-3 til 1P2-21P