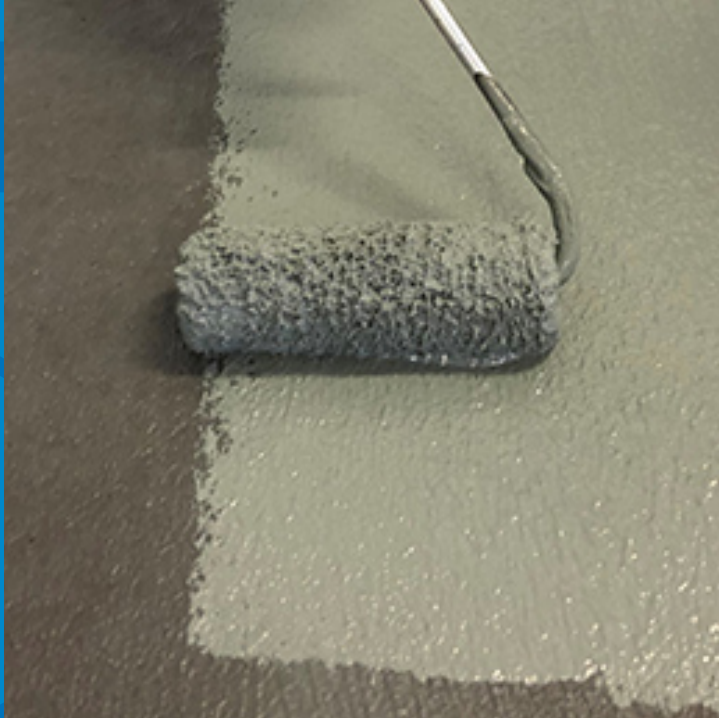


MAPEGUARD WP 2K MEMBRANE

To-komponent, sementbasert membran,
hurtigherdende og fleksibel, for vanntetting
av vegger og gulv på våtrom og dusjanlegg



BRUKSOMRÅDE

Hurtigtørkende sementbasert membran til bruk på vegger og gulv i våtrom, kan brukes på alle underlag egnet for våtrom (gips, våtromsplate, sparkel, betong).

Eksempler på bruk:

- Vanntetting av våtrom/bad og dusjer før liming av fliser, mosaikk eller naturstein på gulv eller vegger

FORDELER

- Klar for flislegging etter ca. 3 timer under normale temperaturforhold etter siste påføring.
- For alle typer plater som er egnet til bruk i våtrom.
- Testet og godkjent iht ETA/EAD.
- Testet og godkjent av Sintef Byggforsk (Norge).
- Også egnet for bruk på eksisterende keramikk, under alle typer mosaikk og naturstein på gulv og vegger.

TEKNISKE OPPLYSNINGER

Mapeguard WP 2K Membrane er en tokomponent, sementbasert membran med utvalgte finkornede tilslag, spesielle tilsetningsstoffer og syntetiske polymerer i vanddispersjon.

Mapeguard WP 2K Membrane er et resultat av virksomheten i MAPEI's forskningslaboratorier, der man har utviklet en spesialpolymer som forkorter tørketiden til **Mapeguard WP 2K Membrane**.

Når de to komponentene blandes, danner de en hurtigtørkende flytende blanding med gode bruksegenskaper. Den påføres i to lag med en kost, rulle eller sparkel.

Mapeguard WP 2K Membrane har også utmerket vedheft mot de fleste overflater som betong og sementbaserte avrettingsmasser, samt på keramikk, mosaikk, naturstein, terrazzo, våtromsplater og gips, forutsatt at disse sitter godt fast i underlaget og klargjøres som spesifisert.

Mapeguard WP 2K Membrane er testet og oppfyller kravene iht EAD 030352-00-0503 "Liquid applied watertight covering kits for wet room floors and/or walls".

ANBEFALINGER

- Ikke bruk **Mapeguard WP 2K Membrane** til tykke lag.
- Påfør **Mapeguard WP 2K Membrane** bare når temperaturen er høyere enn +5°C.
- Ikke tilsett sement, tilslag eller vann til **Mapeguard WP 2K Membrane**.

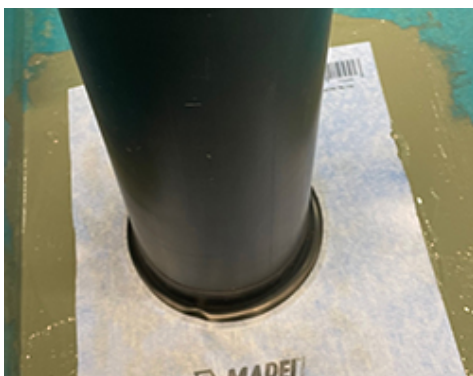
- Ikke påfør **Mapeguard WP 2K Membrane** på ustabile underlag.
- Ikke påfør **Mapeguard WP 2K Membrane** på underlag som ikke er herdet som spesifisert.

Mapeguard WP 2K Membrane er testet og godkjent med følgende produkter:

| | |
|---------------------------|--|
| Bånd: | · Mapeguard ST · Mapeband Easy |
| Selvklebende bånd: | · Mapeband BT · Mapeguard PC 10-24 · Mapeguard PC 15-38 · Mapeguard PC 28-50 · Mapeguard PC 32-55 · Mapeguard PC 50-75 · Mapeguard PC 75-110 · Mapeguard PC 100-130 · Mapeguard WC |
| Mansjetter: | · Mapeband B DC 37x37 cm · Mapeband B DCL 37x120 cm |
| Slukmansjetter: | · Mapeflex MS 45 |
| Lim: | · Primer G heftprimer · Eco Prim T Plus heftprimer · Primer VT Plus $S_d > 10$ |



Mapeband B DC montert over sluk og smurt med Mapeguard WP 2K Membrane før klemring monteres



Installasjon av Mapeguard PC rørmansjett med Mapeguard WP 2K Membrane



Mapeguard PC mansjett smurt over mansjetten med Mapeguard WP 2K Membrane

BRUKSANVISNING

Klargjøring av underlaget

· SEMENTBASERTE AVRETTINGSLAG:

- Bruk **Mapepoxy BI-IMP** til å forsegle sprekker som er forårsaket av setninger i massen eller av hygrometrisk svinn, før påføring av produktet.
- Underlaget må være tørt, rent og uten fett eller andre urenheter som kan minske heft til underlaget.
- Prime underlaget med en heftprimer; **Primer G**, **Eco Prim T Plus** eller **Primer VT Plus** om man har behov for en S_d verdi på over 10 m.
- La primer tørke og påfør deretter 1 lag med **Mapeguard WP 2K Membrane**.
- Alle detaljer som **Mapeguard ST/EC/IC** eller **Mapeband Easy B T**, og mansjetter som **Mapeguard PC**, kan monteres med **Mapeguard WP 2K Membrane** både før eller etter 2 lag med **Mapeguard WP 2K Membrane**.

· EKSISTERENDE GULV- OG VEGGBEKLEDNINGER:

- Eksisterende gulv- og veggbekledninger i keramikk, stein, terrakotta osv. må sitte godt fast mot underlaget og må være helt frie for stoffer som kan påvirke vedheften, for eksempel fett, olje, voks, polermiddel osv.

Mapeband ST, **Mapeband Easy** og **Mapeband BT** brukes til vanntetting av hjørneskjøter mellom horisontale og vertikale skjøter. **Mapeband B DC/B DCL** til å tette rundt sluk både med og uten klemring. Der det er klemring på sluket, må mansjetten påføres **Mapeguard WP 2K Membrane** på flekke-overflaten før klemring monteres.

Klargjøring av membranen

Hell ca. $\frac{3}{4}$ av komp. B i et rent blandekar, og dryss i pulveret (komp. A) under omrøring. Bland med drill og visp ved lav hastighet til en klumpfri og jevn masse er oppnådd. Tilsett den siste $\frac{1}{4}$ av komp B og bland (minst 3 minutter). Tilsett ikke vann, tilslag eller sement i **Mapeguard WP 2K Membrane**.

Til denne operasjonen anbefaler vi en mekanisk blander som kjøres på lav hastighet, slik at det ikke kommer for mye luft inn i blandingen. Ikke bland produktet manuelt.

Påføring av membranen

Mapeguard WP 2K Membrane holder seg bruksklar i beholderen i ca. 60 - 75 minutter. Etter at overflaten er klargjort, påfører du et tynt lag **Mapeguard WP 2K Membrane** med kost, rulle eller sparkel. Når det første laget av **Mapeguard WP 2K Membrane** har herdet (ca. 30 - 45 min. i gunstige værforhold), påfører du et lag nummer to med en rulle eller sparkel.

Klar til flislegging

Mapeguard WP 2K Membrane er klar til flislegging ca 3 timer etter siste strøk.

RENGJØRING

På grunn av den høye heftevnen til **Mapeguard WP 2K Membrane**, også på metall, bør du rengjøre verktøyet med vann før mørtelen begynner å tørke. Etter herding må rengjøring utføres mekanisk.

FORBRUK

To lag á 0,750 kg vil gi et forbruk på 1,5 kg som tilsvarer 1 mm tørrfilmtykkelse pr m².

Merk: De angitte forbrukstallene gjelder et jevnt lag på en flat overflate, de vil være høyere hvis underlaget er ujevnt. For ytterligere informasjon se nasjonale godkjenninger for **Mapeguard WP 2K Membrane**.

EMBALLASJE

26 kg sett (A+B)

Komponent A: 16 kg sekk.
Komponent B: 10 kg spann.

12,8 kg sett (A+B)

Komponent A: 2x4 kg sekk.
Komponent B: 4,8 kg spann.

OPPBEVARING

Mapeguard WP 2K Membrane komponent A 16 kg papirsekk kan lagres i 12 måneder i originalemballasjen på et tørt sted. **Mapeguard WP 2K Membrane** komponent A 4 kg Alupack og komponent B 4,8 og 10 kg plastspann kan lagres i 24 måneder.

Mapeguard WP 2K Membrane må oppbevares tørt og i en temperatur på minst +5°C.

SIKKERHETSINSTRUKSJONER FOR KLARGJØRING OG BRUK

For instruksjon vedrørende sikker håndtering av våre produkter, vennligst se siste utgave av sikkerhetsdatablad på vår nettside www.mapei.no

PRODUKT FOR PROFESJONELL BRUK.

TEKNISKE DATA (typiske verdier)

PRODUKTBESKRIVELSE

| | Komponent A | Komponent B |
|-----------------------------------|-------------|-------------|
| Konsistens: | pulver | væske |
| Farge: | lys brun | hvit |
| Romdensitet (g/cm ³): | 1,3 | - |
| Densitet (g/cm ³): | - | 1,04 |

| | | |
|-----------------------|-----|----|
| Tørrstoffinnhold (%): | 100 | 54 |
|-----------------------|-----|----|

| PÅFØRINGSDATA (ved +20°C og 50 % RF) | |
|--|-------------------------------------|
| Blandingens farge: | brun |
| Blandingsforhold: | komponent A : komponent B = 1,6 : 1 |
| Blandingens konsistens: | væske |
| Blandingens densitet (kg/m ³): | 1400 |
| Påføringstemperatur: | fra +5 til +35 °C |
| Blandingens brukstid: | ca. 60 - 75 min. |
| EMICODE: | EC1 Plus – svært lav emisjon |

| PRODUKTGENSKAPER | |
|--|----------------------|
| Initial vedheft i henhold til EN 14891-A.6.2 (N/mm ²): | 1,6 |
| Vedheft etter nedsenking i vann i henhold til EN 14891-A.6.3 (N/mm ²): | 1,23 |
| Vedheft etter belastning med varmekilde i henhold til EN 14891-A.6.5 (N/mm ²): | 1,6 |
| Vedheft etter nedsenking i basiskvann i henhold til EN 14891-A.6.9 (N/mm ²): | 1,2 |
| Vanndamps motstand iht EN ISO 12572 ved 94 % - 50 % RF; 100 g Primer G 2 x 0,750 g Mapeguard WP 2K Membrane: | S _D 2,2 m |
| Vanndamps motstand ved 94 % - 50 % RF; 2 x 0,30 g Primer VT Plus 2 x 0,750 g Mapeguard WP 2K Membrane: | S _D ≥ 69m |

MERK

De tekniske anbefalinger og detaljer som fremkommer i denne produktbeskrivelse representerer vår nåværende kunnskap og erfaring om produktet. All ovenstående informasjon må likevel bli betraktet som retningsgivende og gjenstand for vurdering. Enhver som benytter produktet må på forhånd forsikre seg om at produktet er egnet for tilsiktet anvendelse. Brukeren står selv ansvarlig dersom produktet blir benyttet til andre formål enn anbefalt, eller ved feilaktig utførelse.

Vennligst referer til siste oppdaterte versjon av teknisk datablad som finnes tilgjengelig på www.mapei.no

JURIDISK MERKNAD

Innholdet i dette tekniske databladet kan kopieres til andre prosjekterrelaterte dokumenter, men det endelige dokumentet må ikke suppleres eller erstatte betingelsene i det tekniske datablad, som er gjeldende, når MAPEI produktet benyttes. Det seneste oppdaterte datablad er tilgjengelig på vår hjemmeside www.mapei.no

ENHVER ENDRING AV ORDLYDEN ELLER BETINGELSER, SOM ER GITT ELLER AVLEDET FRA DETTE TEKNISKE DATABLADET, MEDFØRER AT MAPEI SITT ANSVAR OPPHØRER.

7560-9-2022-no

Enhver gjengivelse av tekst, foto og illustrasjoner publisert her, er forbudt og kan føre til rettsforfølgelse.

