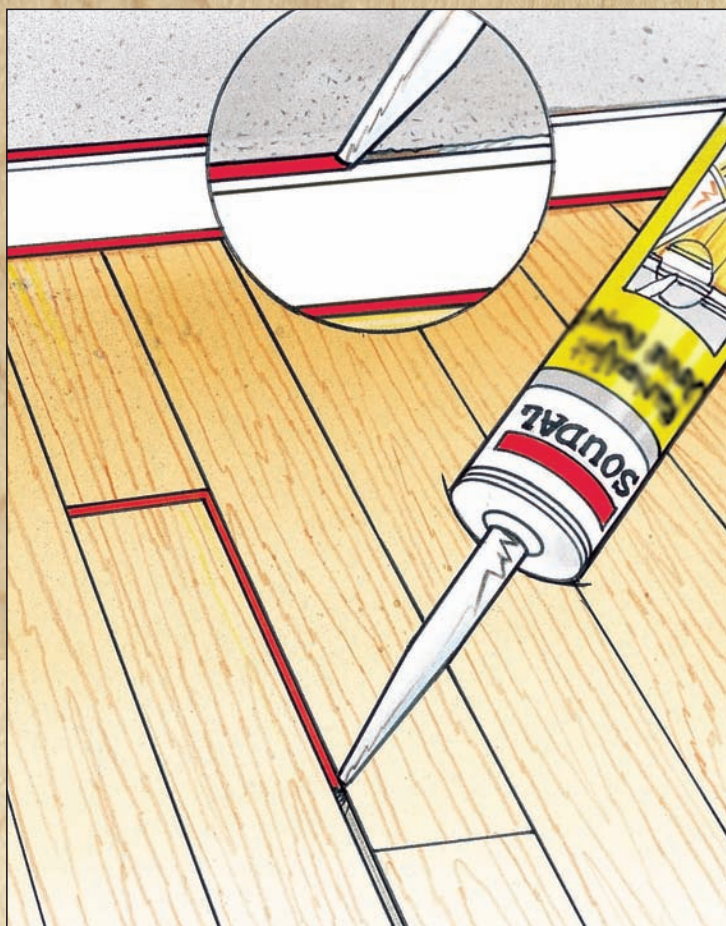


ALANOR

SODDAL

Parkettkitt

1-komponent, plastelastisk fugemasse for oppfylling av sprekker og fuger på tregulv, veggpanel, parkett, laminat m.m.



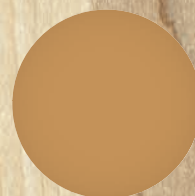
Soudal Parkettkitt er en høykvalitets plastelastisk, løsemiddelfri, enkomponent fugemasse på polyacrylatbasis. Parkettkitt brukes til oppfylling av sprekker og fuger på tregulv, veggpanel, parkett, laminat m.m.

- Meget enkel å påføre
- Slipbar etter herding
- Fargefast og vannfast etter herding
- Overlakkbar etter herding
- Meget god vedheft på mange porøse overflater

Art.nr. 250160
Lys eik / Bøk



Art.nr. 250165
Medium eik / Bøk



Art.nr. 250170
Furu / Lønn



Art.nr. 250175
Kirsebær



Art.nr. 250180
Teak / Merbau



NB! Trykket på fargekartet kan avvike noe.
Oppstrøksprøve med korrekt farge er
tilgjengelig hos forhandler.

**Soudal Parkettkitt – produktet som sikrer optimalt sluttresultat og bidrar til vakrere hjem.
Ta kontakt med din forhandler!**

Vend!

ALANOR

SOUDAL

Parkettkitt

1-komponent, plastelastisk fugemasse for oppfylling av sprekker og fuger på tregulv, veggpanel, parkett, laminat m.m.

Egenskaper

Type	Polyacrylbasert
Spesifikk vekt	1,6 kg/liter
Tørrestoffinnhold	Ca. 100%
Flyteegenskaper	Smidig pasta
Herdssystem	Fordamping av vann
Hinnedannelsestid *)	20 min.
Hardhet: Shore A	Ca. 30
Herdetid* (DIN 53505)	3 mm/24h
Volumendringer	Ca. 15%
Bearbeidingsstemperatur	+10 - +350°C
Anvendelsestemperatur (utherdet)	-200 - +800°C
Primer	Ingen
Lagtykkelse	Min. 5 mm dyp - maks. 20 mm bred
Farge	Lys Eik/Bøk, Med. Eik/Bøk, Furu/ Lønn, Kirsebær, Teak/Merbau
Emballasje	Kart. à 12 x 310 ml patroner



Produktegenskaper

PARKETTKITT er en 1-komponent polyacrylbasert fugemasse som herder til en seigplastisk pillesikker konsistens. Hefter på de fleste materialer som f. eks. tre, panel, parkett, laminat, mur, betong, murstein, gipsplater, klinker, aluminium, stål, tre, glass o.l.

Anvendelsesområde

PARKETTKITT anvendes bl.a. til tetting av fuger med små bevegelser i tregulv, veggpanel, parkett, laminat m.m.

Bruksanvisning

Overflatene skal være rene og tørre, fri for olje, fett, støv og løse partikler. Patronspissen skjæres til riktig dimensjon og fugemassen påføres med fugepistol. Fugen glettes med en fuktig klut. Fjern overskuddsmateriale før tørking. Fugen kan slipes etter full herding.

Fersk masse bør beskyttes mot regn i minst 12 timer.
Må oppbevares frostfritt.

Priming

Meget porøse overflater påføres fortynnet Soudal Parkettkitt.
(1 del Soudal Parkettkitt og 2 deler vann).

Rengjøring

PARKETTKITT som ikke er herdet kan fjernes med vann eller white spirit,
Utherdet PARKETTKITT kan kun fjernes mekanisk.

Oppbevaring og holdbarhet

PARKETTKITT er holdbar i 12 måneder.
Må oppbevares frostfritt.

Forhandler:

Eneimportør Norge:
Alanor AS, Postboks 2190, 3103 Tønsberg
Tlf. 33 36 29 70 / Fax 33 36 29 71
e-mail: post@alanor.no

Vend!