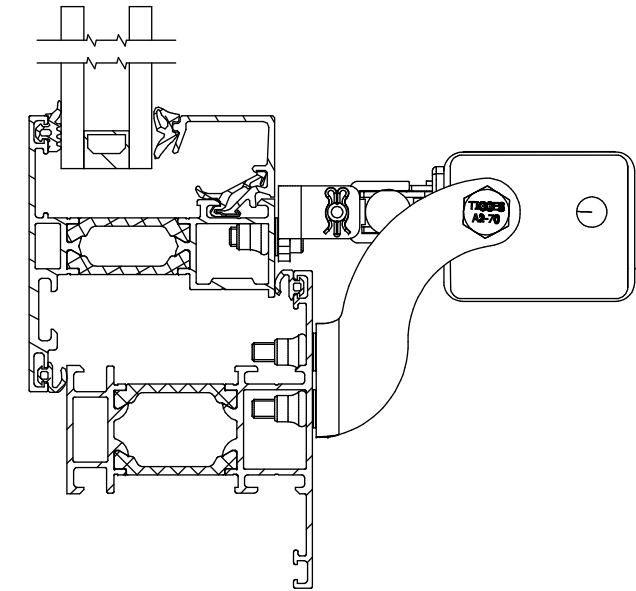
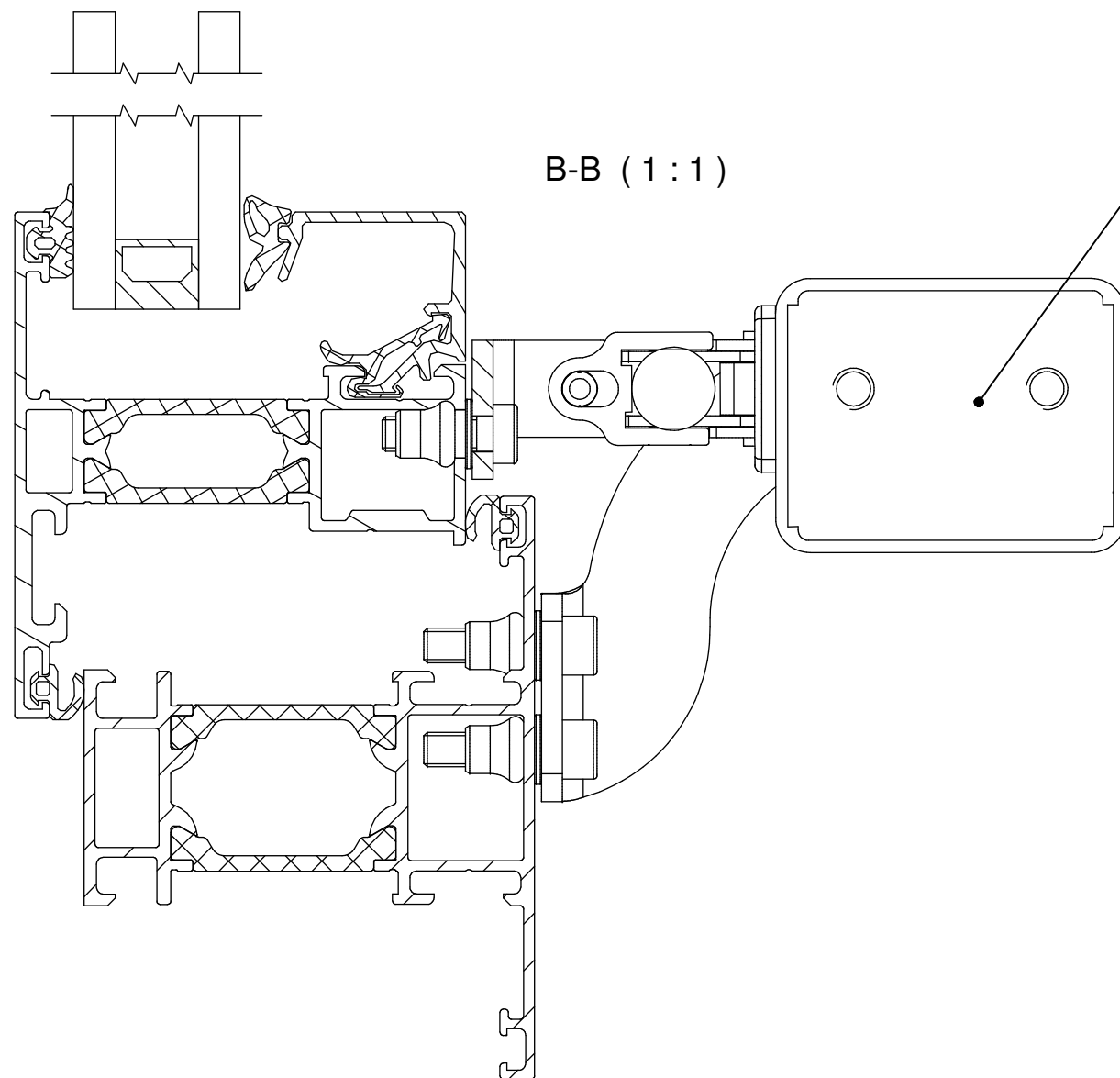



A-A (1:2)




—Anschlußkabel für 24V/230V Stromversorgung;
Bei 24V Anschluß rechts oder links vom Verarbeiter frei wählbar
Cable for 24V/230V power-supply;
If used 24V, connection right or left can be chosen by customer

B-B (1:1)



- 

Achtung!
Montagebeispiel sowie Bohrbilder gelten nicht für die gespiegelte Antriebsausführung (Option "-L").
Attention!
Application example and drilling templates do not apply for the mirrored version (Option "-L")
- 

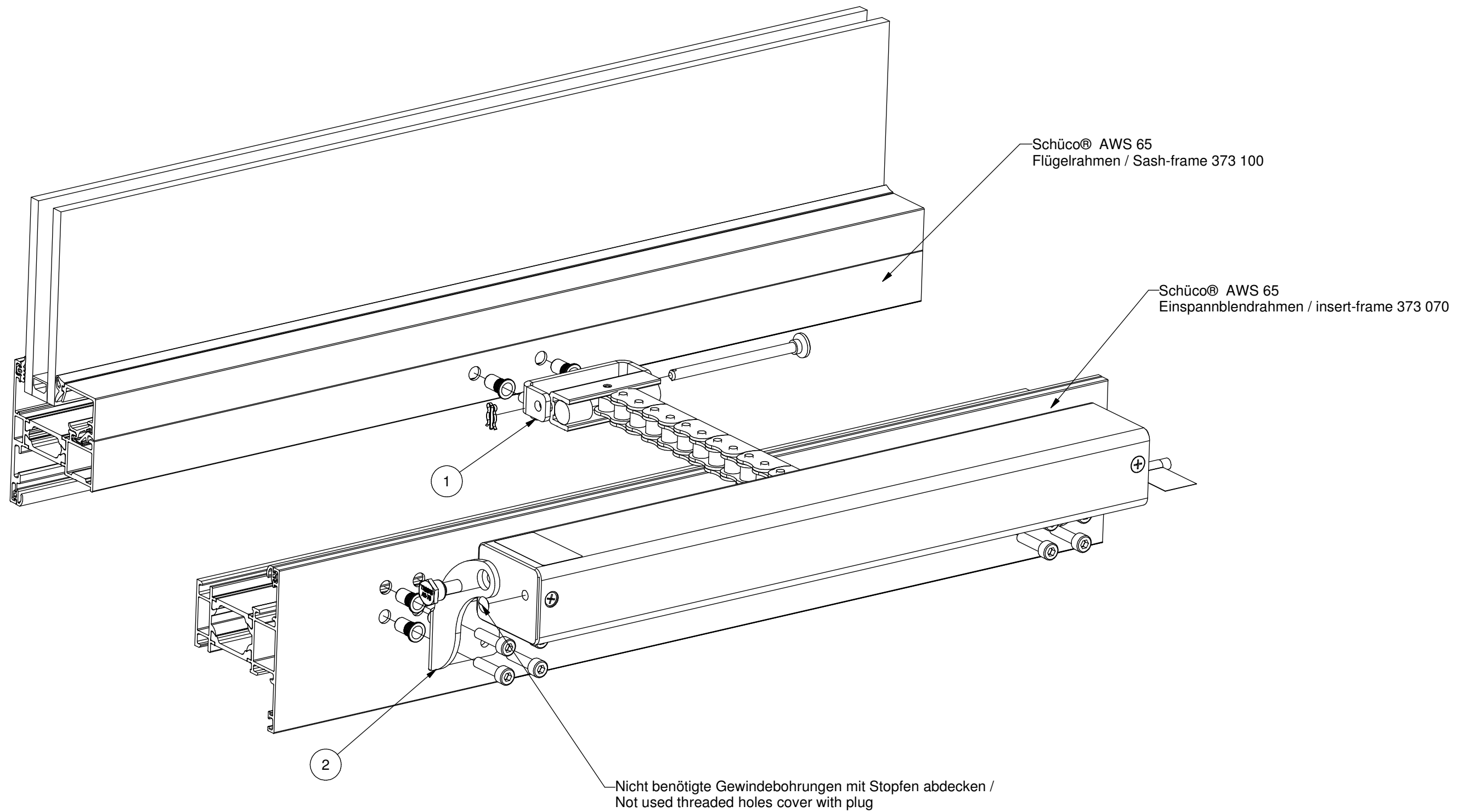
Achtung!
Schwenkbereich des KA-Antriebes beachten.
Bei Verlegung der Anschlußkabel Schwenkbereich des Antriebes beachten um Berührung zu vermeiden.
Attention!
Please pay attention to slewing range of KA-Drive.
Please pay attention to drive by rearranging connecting cable to avoid contact.

Anwendung / Application		Datum / Date 17.02.2010			
KA 16/34/54 aufgesetzte Montage / Schüco® AWS 65 Konsolensatz KA-BS0036-VFO / Klapp-Fenster					
KA 16/34/54 surfaced mounting / Schüco® AWS 65 Bracket set KA-BS0036-VFO / Top-hung-window					
Ref.	System	Serie	Zeichnungs-Nr. / Drawing-No.	Index	Seite / Page
001	Schüco	AWS 65	AD00139	A01	1 / 3



D+H Mechatronic AG
Georg-Sasse-Straße 28-32
22949 Ammersbek / Germany
Tel.: +49 40 605 65-0
Fax: +49 40 605 65-222
www.dh-partner.com

In dieser Zeichnung dargestellte Konstruktionsvorschläge sind vom Anwender hinsichtlich Richtigkeit und Ausführbarkeit eigenverantwortlich zu prüfen. Für etwaige Fehler wird keine Haftung übernommen. Ergänzend sind die Anwendungshinweise aus den D+H Produkt- und Gebrauchsinformationen zu beachten.
In this drawing displayed construction-proposal has to be checked by the user concerning exactness and feasibility on his personal responsibility. D+H do not take over liability for possible errors. Application advices for use have to be supplementary observed in D+H product and instruction for use sheets.



D+H Beschlagszusammenstellung / D+H bracket compilation		
Pos.	Art.-Nr. / Ord.-No.	Bezeichnung / Designation
1	26.AEK.KS	Flügelkonsole / sash bracket KA-SB013
2	26.ACR.KS	Rahmenkonsole / frame bracket KA-FB012
	26.ACS.KS	Komplettsatz / complete set KA-BS036-VFO bestehend aus / consisting of: Pos. 1 + 2

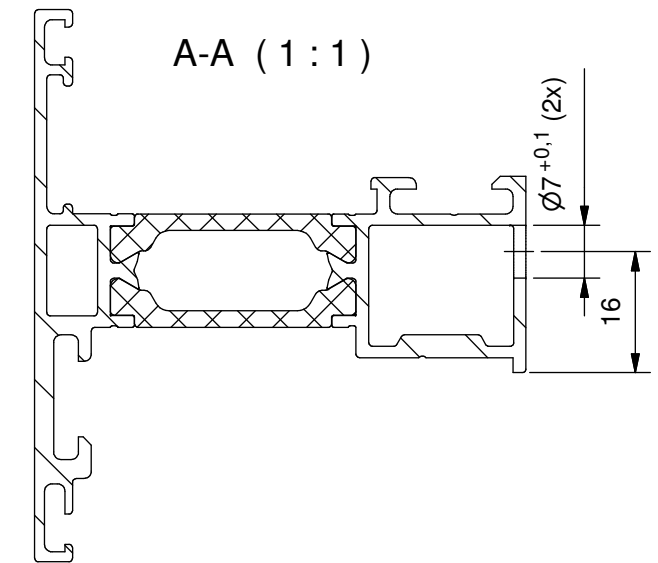
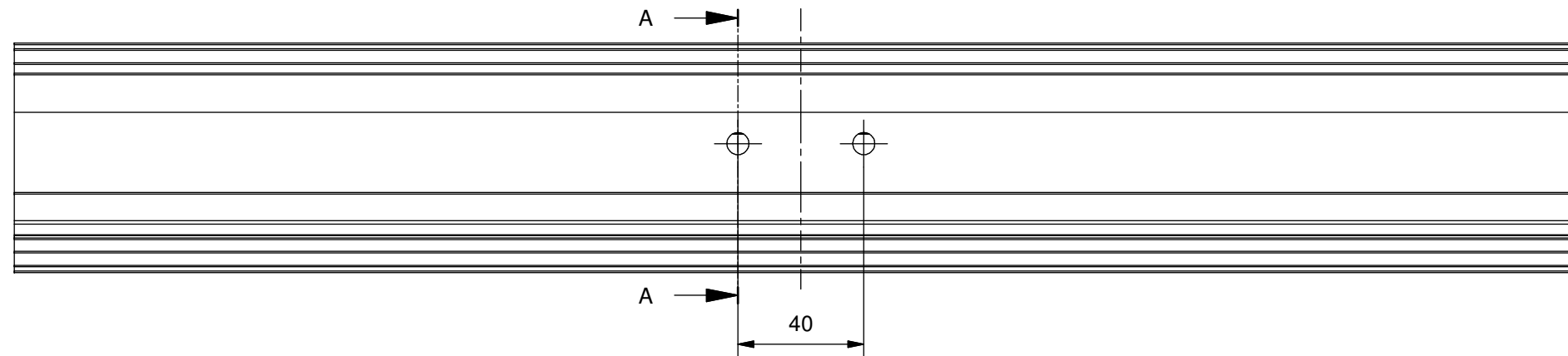
Anwendung / Application		Datum / Date 17.02.2010			
KA 16/34/54 aufgesetzte Montage / Schüco® AWS 65 Konsolensatz KA-BS0036-VFO / Klapp-Fenster					
KA 16/34/54 surfaced mounting / Schüco® AWS 65 Bracket set KA-BS0036-VFO / Top-hung-window					
Ref.	System	Serie	Zeichnungs-Nr. / Drawing-No.	Index	Seite / Page
001	Schüco	AWS 65	AD00139	A01	2 / 3



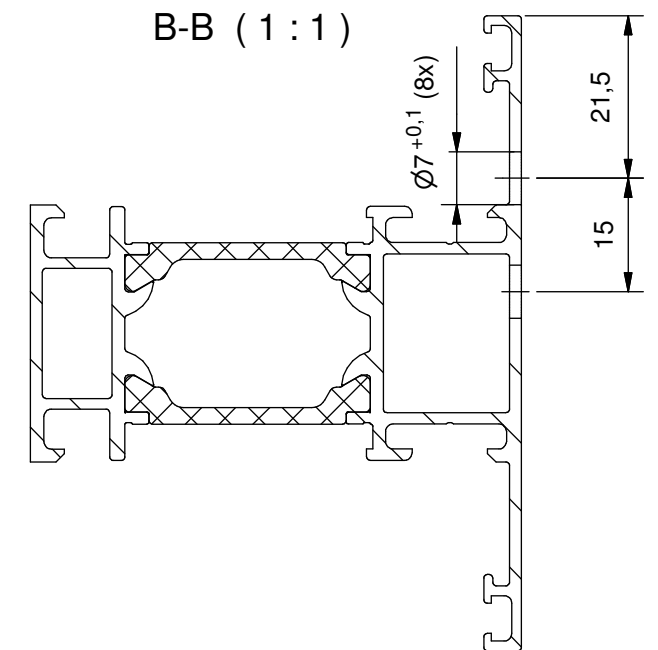
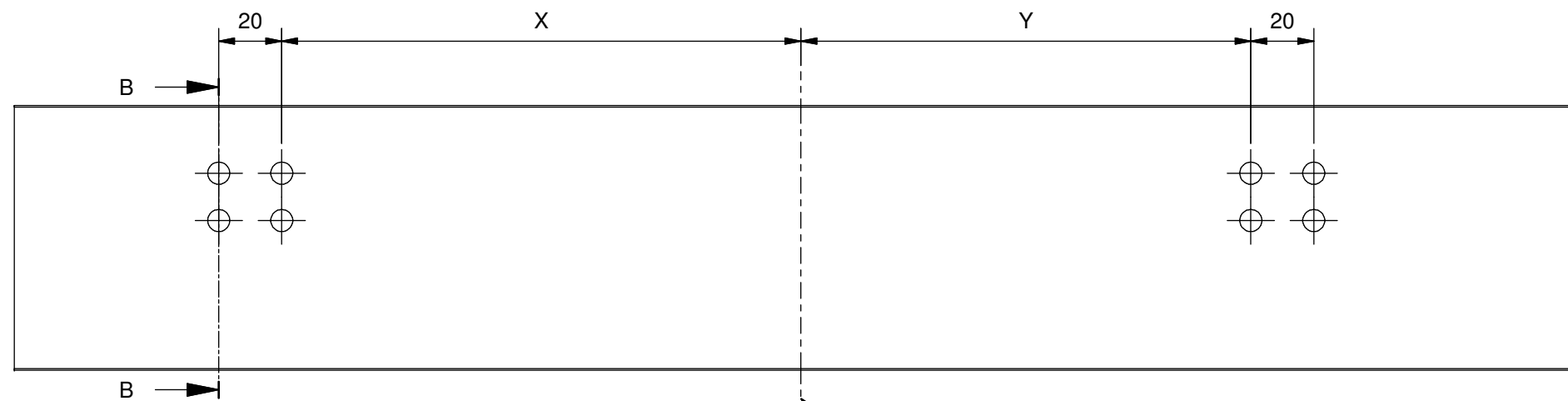
D+H Mechatronic AG
Georg-Sasse-Straße 28-32
22949 Ammersbek / Germany
Tel.: +49 40 605 65-0
Fax: +49 40 605 65-222
www.dh-partner.com

In dieser Zeichnung dargestellte Konstruktionsvorschläge sind vom Anwender hinsichtlich Richtigkeit und Ausführbarkeit eigenverantwortlich zu prüfen. Für etwaige Fehler wird keine Haftung übernommen. Ergänzend sind die Anwendungshinweise aus den D+H Produkt- und Gebrauchsinformationen zu beachten.
In this drawing displayed construction-proposal has to be checked by the user concerning exactness and feasibility on his personal responsibility. D+H do not take over liability for possible errors. Application advices for use have to be supplementary observed in D+H product and instruction for use sheets.

Bohrbild 1 Flügelrahmen aufgesetzte Montage / Drilling template 1 sash frame surfaced mounting
für Flügelkonsole / for Sash bracket: KA-SB002



Bohrbild 2 Einspannblendrahmen aufgesetzte Montage / Drilling template 2 insert frame surfaced mounting
für Rahmenkonsole / for Frame bracket: KA-FB012



Mitte Fenster bzw. Mitte Kette
Middle of window respectively middle of chain

Antriebstyp/drive-type	X	Y
KA xx/250	165	143
KA xx/350	217	143
KA xx/500	292	143
KA xx/600	342	143
KA xx/700	392	143
KA xx/800	442	143
KA xx/1000	546	143

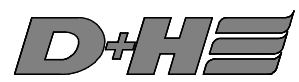
Version 230V (-K)
Maß/dimension Y: +139

Für alle Bohrungen gilt/
For all drill-holes applies:

\varnothing 0,2

Achtung!
Tabelle gilt nicht für gespiegelte Antriebe (Option "-L")
Attention!
Chart does not applies for mirrored Version (Option "-L")

Anwendung / Application		Datum / Date 17.02.2010			
KA 16/34/54 aufgesetzte Montage / Schüco® AWS 65 Konsolensatz KA-BS0036-VFO / Klapp-Fenster					
KA 16/34/54 surfaced mounting / Schüco® AWS 65 Bracket set KA-BS0036-VFO / Top-hung-window					
Ref.	System	Serie	Zeichnungs-Nr. / Drawing-No.	Index	Seite / Page
001	Schüco	AWS 65	AD00139	A01	3 / 3



D+H Mechatronic AG
Georg-Sasse-Straße 28-32
22949 Ammersbek / Germany
Tel.: +49 40 605 65-0
Fax: +49 40 605 65-222
www.dh-partner.com

In dieser Zeichnung dargestellte Konstruktionsvorschläge sind vom Anwender hinsichtlich Richtigkeit und Ausführbarkeit eigenverantwortlich zu prüfen. Für etwaige Fehler wird keine Haftung übernommen. Ergänzend sind die Anwendungshinweise aus den D+H Produkt- und Gebrauchsinformationen zu beachten.
In this drawing displayed construction-proposal has to be checked by the user concerning exactness and feasibility on his personal responsibility. D+H do not take over liability for possible errors. Application advices for use have to be supplementary observed in D+H product and instruction for use sheets.