

FORSTERKINGSSTENDERE FOR INNERVEGG

PRODUKTBEKRIVELSE

Forsterkningstender for vegger der stabilitet og høyde er et krav. Stendere med asymmetriske flenser. Kan boksas i hverandre. Benyttes i bærende konstruksjoner sammen gipsplater.

Profilene er produsert etter standard EN 14195.

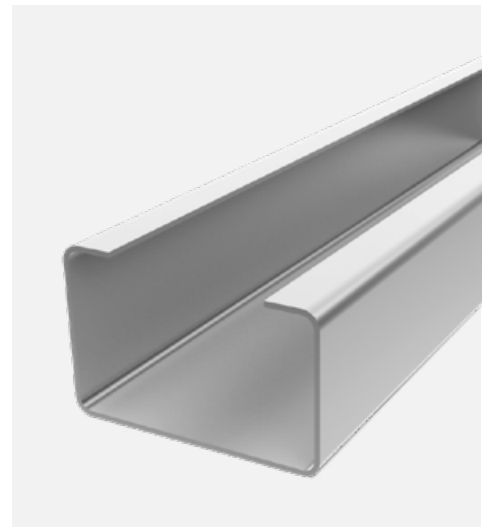
CE-merket ifølge EN 14195: 2005

MONTASJE

Ved håndtering av stålprofiler skal det alltid benyttes hansker. Montasjeveiledning og annen informasjon er tilgjengelig på www.norgips.no.

FORPAKNING OG LAGRING

Profilene er buntet med plastbånd og pakket på trestrø. Profilene lagres innendørs og tørt.



SPESIFIKASJON CF PROFILER DB+

| BETEGNELSE | TYKKELSE | FLENSHØYDE MM | VEKT KG/M | FLENS TOLERANSE | BREDDE TOLERANSE | LENGDE TOLERANSE |
|------------|----------|------------------|--------------|--------------------|---------------------|--|
| CF 45 | 1,0 | 42/46 | 1,35 | +/- 1,0 mm | +/- 0,5 mm | +/- 3,0 mm for lengder under 3 m +/- 4,0 mm for lengder mellom 3-5 m +/- 5,0 mm for lengder over 5 m |
| CF 70 | 1,0 | 42/46 | 1,62 | +/- 1,0 mm | +/- 0,5 mm | |
| CF 95 | 1,0 | 42/46 | 1,85 | +/- 1,0 mm | +/- 0,5 mm | |
| CF 100 | 1,0 | 42/46 | 1,54 | +/- 1,0 mm | +/- 0,5 mm | |
| CF 120 | 1,0 | 42/46 | 2,08 | +/- 1,0 mm | +/- 0,5 mm | |
| CF 145 | 1,0 | 42/46 | 2,32 | +/- 1,0 mm | +/- 0,5 mm | |
| CF 150 | 1,0 | 42/46 | 1,92 | +/- 1,0 mm | +/- 0,5 mm | |
| CF 160 | 1,0 | 42/46 | 2,46 | +/- 1,0 mm | +/- 0,5 mm | |

| PRODUKTDATA | | |
|---------------------------|--------|-------------------|
| EGENSKAP | VERDI | ENHET |
| Brann – reaksjon på brann | A1 | Ubrennbar |
| Styrke - flytspenning | 350 | N/mm ² |
| Innhold – farlig innhold | NPD | |
| Kvalitet | S350GD | |
| Overflate - Zink | 275 | gr/m ² |
| Korrosjonsklasse | C2 | |

