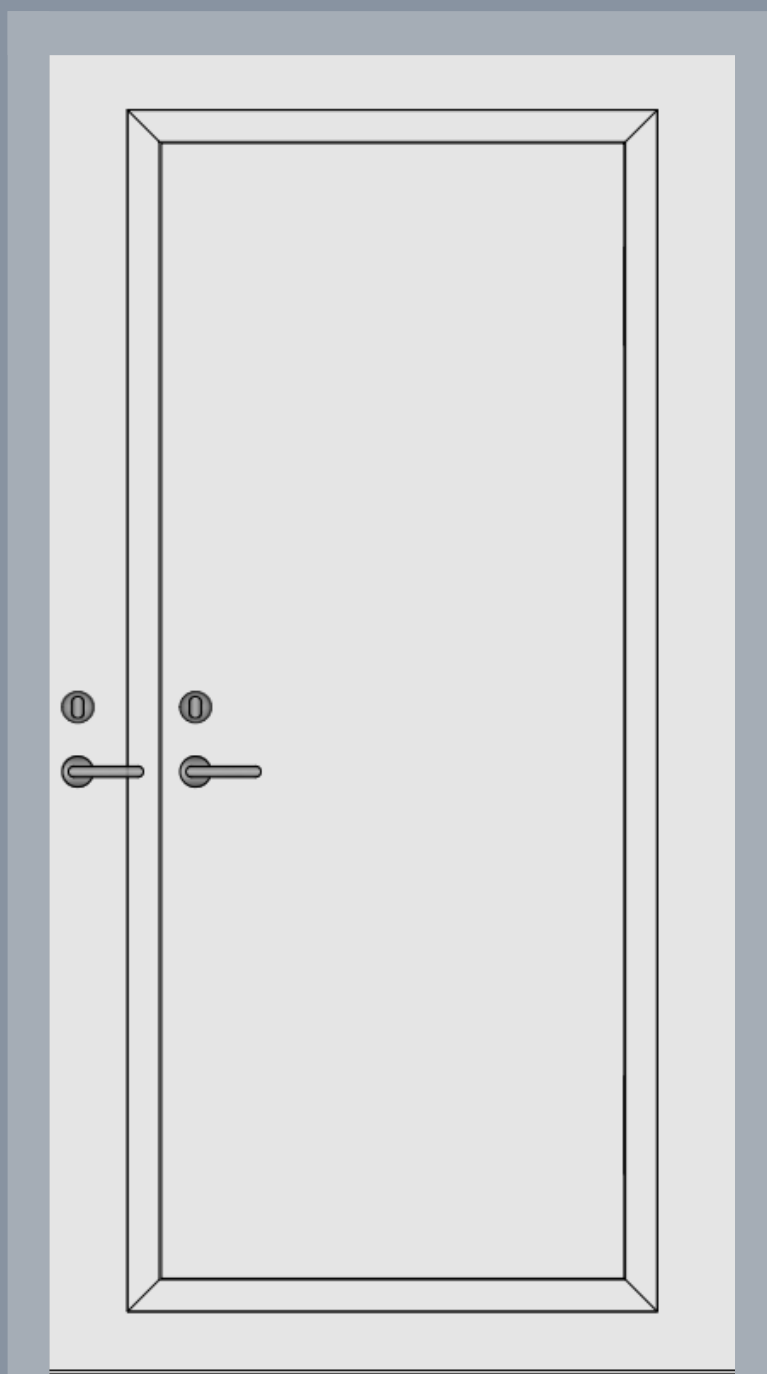


# nordicdoor

PRODUKTKATALOG  
2023



Et oppslagsverk med produktinformasjon  
for Nordic Door sine produkter

[www.nordicdoor.no](http://www.nordicdoor.no)

## INNHOOLD

Brannør B-30	Side 4
Brannør B-30 med glass	Side 5
Brann- og lyddør B-30 / Rw 27 dB	Side 6
Brann- og lyddør B-30 / Rw 33 dB	Side 7
Brann- og lyddør B-30 / Rw 38 dB, 40 mm	Side 8
Brann- og lyddør B-30 / Rw 38 dB, 52 mm	Side 9
Brann- og lyddør B-30 / Rw 43 dB	Side 10
Brann- og lyddør B-30 / Rw 47 dB	Side 11
Brann- og lyddør B-30 / Rw 50 dB	Side 12
Brann- og lyddør B-30 / Rw 36 dB Anti-Barrikade	Side 13
Brann- og lyddør B-30 / Rw 38 dB Røntgen 2 mm bly	Side 14
Brann- og lyddør B-30 / Rw 38 dB Klemfri	Side 15
Brann- og lyddør B-30 / Rw 38 dB Skyvedør	Side 16
Brann- og lyddør B-60 / Rw 27 dB	Side 17
Brann- og lyddør B-60 / Rw 30 dB Røntgen, 2 mm bly	Side 18
Brann- og lyddør B-60 / Rw 38 dB	Side 19
Brann- og lyddør B-60 / Rw 48 dB	Side 20
Kompakt dør	Side 21
Pendeldør	Side 22
Våtromsdør	Side 23
Skyvedør	Side 24
Lydskyvedør Rw 33 dB	Side 25
Innfelt skyvedør	Side 26
Lett dør	Side 27
Sidefelt / Overfelt B-30 / Rw 38 dB	Side 28
Sidefelt B-60 / Rw 38 dB	Side 29

## INNHOOLD - LITT MER OM;

Felter generelt	Side 30
Glasstyper/Funksjoner	Side 31
Glassåpninger	Side 32
Overflate dørbblad	Side 33
Kantlister	Side 34
Sparkeplate	Side 35
Dekor	Side 36
Parmøte 2-fløyede dører	Side 37
Klimainnlegg	Side 38
Trekarm	Side 39
Monteringshull	Side 40
Stålkarm	Side 41
Eiketerskler	Side 42
Terskel, 6 mm spalte	Side 43
Terskel, innfelt heve-/senketerskel	Side 44
Terskel, slepelest og gummiterskel	Side 45
Terskel-alternativer	Side 46
Hengsler	Side 47
Ekstra lås	Side 48
Dørkikkert	Side 49
Skåte	Side 50
Dørautomatikk	Side 51
Røyktette dører	Side 52
Dokumentasjon	Side 53
CE-merking	Side 54
Terminologi	Side 55
Merking	Side 56
Lysåpning	Side 57
A-B-C mål	Side 58

## BRANNDØR B-30

### BRUKSOMRÅDE

Innerdør for offentlige bygg.

Til døråpninger med 30 minutters brannkrav.

### DØRBLAD

Rammen og kjernen av dørbladet består av trebaserte materialer.

Kan leveres med 3 typer overflate:

- Malte dører med melamin kantlist 4 sider leveres i de fleste farger, ordinære malte dører er 39 mm tykke.
- Finérte dører med tilpasset melamin kantlist 4 sider leveres med finér i de fleste tresorter, finérte dører er 40 mm tykke.
- Laminatdører kan leveres med laminatoverflate i mange varianter, og leveres med kantlister tilpasset overflate og eventuelle glasslister/slaglister. Laminatdører er 41 mm tykke.

### KARM

Vår 42 x 92 mm standard karm er laget av furu og leveres med tetteliste i karmfals og med notspor på anslagsside for utforing. Karmen kan leveres ubehandlet, lakkert eller malt i en NCS-farge. Andre tresorter, veggtykkelser, overflater og profiler er også mulig.

### TERSKEL

Vår standard eiketerskel er 25 x 92 mm med skrådd anslag i samsvar med universell utforming for enklere overgang mellom rommene. Alternative terskler kan leveres, se "Litt mer om: terskler".

### BESLAG

Vår standard låskasse er Assa 565 og sluttstykke 351348.

Døren leveres videre med 3 stk hengsler Assa 3244.

Ved format større enn M10 x 21 leveres døren med 4 hengsler.

### VEKT

Vekt av kun dørblad i M10 x 21 i standard utførelse; ca 47 kg.

### LYSÅPNING

Lysåpning ved 90° i standard utførelse for M10 x 21; ca 865 mm.

### 2-FLØYET

Leveres med slaglist på gangdøranshengsleside og på fløydørens anslagsside.

### GLASS

Kan også leveres med glass, se eget datablad for B-30 med glass.

### MER INFORMASJON

For mer informasjon om detaljene ovenfor og annen tilleggsinformasjon, se lengre bak / ned i katalogen for mer utfyllende beskrivelser av diverse emner.

### SERTIFISERINGER

Brannklasse:	B-30
Lydreduksjon (max):	—
Røykkontroll:	S <sub>a</sub> /S <sub>200</sub>

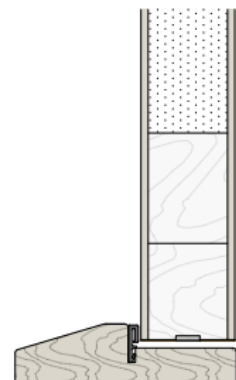
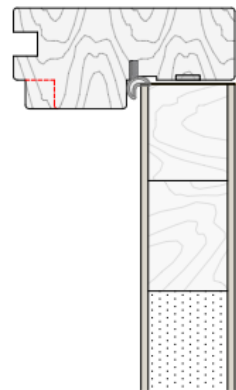
### Godkjente/leverte størrelser

1-fl: max M 13x24

2-fl: max M 22x24

Dørene er testet og sertifisert ved nordiske test-/sertifiseringsinstitutter og produseres under kontroll av RISE Fire Research AS.

Vi tar forbehold om endring av tekniske løsninger.



## BRANNDØR B-30 MED GLASS

### BRUKSOMRÅDE

Innerdør for offentlige bygg.

Til døråpninger med 30 minutters brannkrav og ønske om glassåpning.

### DØRBLAD

Rammen og kjernen av dørbladet består av trebaserte materialer.

Kan leveres med 3 typer overflate:

- Malte dører med melamin kantlist 4 sider leveres i de fleste farger, ordinære malte dører er 39 mm tykke.
- Finérte dører med tilpasset kantlist 4 sider leveres med finér i de fleste tresorter, finérte dører er 40 mm tykke.
- Laminatdører kan leveres med laminatoverflate i mange varianter, og leveres med kantlister tilpasset overflate og eventuelle glasslister/slaglister. Laminatdører er 41 mm tykke.

### KARM

Vår 42 x 92 mm standard karm er laget av furu og leveres med tettelist i karmfals og med notspor på anslagsside for utforing. Karmen kan leveres ubehandlet, lakkert eller malt i en NCS-farge. Andre tresorter, veggtykkelser, overflater og profiler er også mulig.

### TERSKEL

Vår standard eiketerskel er 25 x 92 mm med skrådd anslag i samsvar med universell utforming for enklere overgang mellom rommene. Alternative terskler kan leveres, se "Litt mer om: terskler".

### BESLAG

Vår standard låskasse er Assa 565 og sluttstykke 351348.

Døren leveres med 4 stk hengsler Assa 3244.

### VEKT

Vekt av kun dørblad i M10 x 21 vil variere i forhold til glassåpning.

### LYSÅPNING

Lysåpning ved 90° i standard utførelse for M10 x 21; ca 865 mm.

### 2-FLØYET

Leveres med slaglist på gangdøranshengsleside og på fløydørens anslagsside.

### GLASS

Leveres med 17 mm tykt brannvernglass inkl sikkerhetsklasse.

Mange alternative glassåpninger er mulig, se "Litt mer om: Glass"

### MER INFORMASJON

For mer informasjon om detaljene ovenfor og annen tilleggsinformasjon, se lengre bak / ned i katalogen for mer utfyllende beskrivelser av diverse emner.

### SERTIFISERINGER

Brannklasse:	B-30
Lydreduksjon (max):	–
Røykkontroll:	S <sub>a</sub> /S <sub>200</sub>

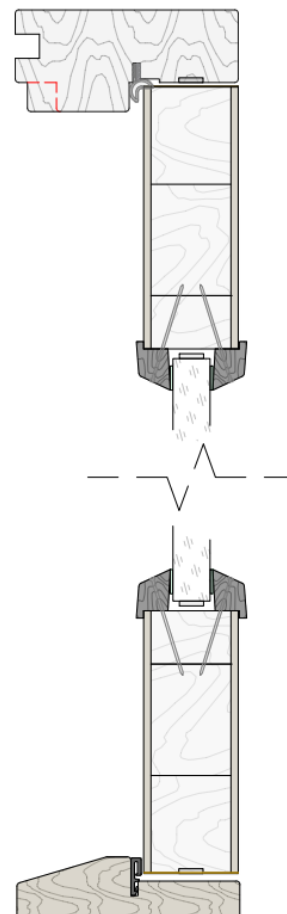
### Godkjente/leverte størrelser

1-fl: max M 13x24

2-fl: max M 22x24

Dørene er testet og sertifisert ved nordiske test-/sertifiseringsinstitutter og produseres under kontroll av RISE Fire Research AS.

Vi tar forbehold om endring av tekniske løsninger.



## BRANN- OG LYDDØR B-30 / Rw 27 dB

### BRUKSOMRÅDE

Innerdør for offentlige bygg.  
Til døråpninger med 30 minutters brannkrav og ønske om noe lydreduksjon. For skoler, kontorer, sykehus, idrettsanlegg etc.

### DØRBLAD

Rammen og kjernen av dørbladet består av trebaserte materialer.  
Kan leveres med 3 typer overflate:

- Malte dører med melamin kantlist 4 sider leveres i de fleste farger, ordinære malte dører er 39 mm tykke.
- Finérte dører med tilpasset kantlist 4 sider leveres med finér i de fleste tresorter, finérte dører er 40 mm tykke.
- Laminatdører kan leveres med laminatoverflate i mange varianter, og leveres med kantlister tilpasset overflate og eventuelle glasslister/slaglister. Laminatdører er 41 mm tykke.

### KARM

Vår 42 x 92 mm standard karm er laget av furu og leveres med tetteliste i karmfals og med notspor på anslagsside for utforing. Karmen kan leveres ubehandlet, lakkert eller malt i en NCS-farge. Andre tresorter, veggtykkelser, overflater og profiler er også mulig.

### TERSKEL

Vår standard eiketerskel er 25 x 92 mm med skrådd anslag i samsvar med universell utforming for enklere overgang mellom rommene. Alternative terskler kan leveres, se "Litt mer om: terskler".

### BESLAG

Vår standard låskasse er Assa 565 og sluttstykke 351348.  
Døren leveres videre med 3 stk hengsler Assa 3244.  
Ved format større enn M10 x 21 leveres døren med 4 hengsler.

### VEKT

Vekt av kun dørblad i M10 x 21 i standard utførelse; ca 47 kg.

### LYSÅPNING

Lysåpning ved 90° i standard utførelse for M10 x 21; ca 865 mm.

### 2-FLØYET

Leveres med slaglist på gangdøranslagsside og på fløydørens anslagsside.

### GLASS

Kan leveres med brannglass for brann og lyd eller med glass for bare lydgodkjenning.

### ALTERNATIVER

Kan også leveres som kun lyddør.

### MER INFORMASJON

For mer informasjon om detaljene ovenfor og annen tilleggsinformasjon, se lengre bak / ned i katalogen for mer utfyllende beskrivelser av diverse emner.

### SERTIFISERINGER

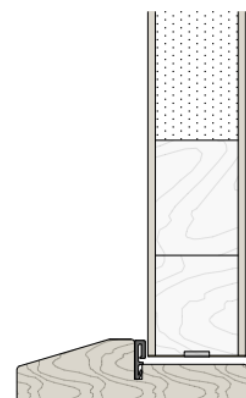
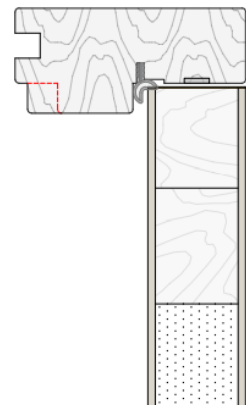
Brannklasse:	B-30
Lydreduksjon (max):	Rw 27 dB
Røykkontroll:	S <sub>a</sub> /S <sub>200</sub>

### Godkjente/leverte størrelser

- 1-fl: max M 13x24
- 2-fl: max M 22x24

Dørene er testet og sertifisert ved nordiske test-/sertifiseringsinstitutter og produseres under kontroll av RISE Fire Research AS.

Vi tar forbehold om endring av tekniske løsninger.



## BRANN- OG LYDDØR B-30 / Rw 33 dB

### BRUKSOMRÅDE

Innerdør for offentlige bygg.

Til døråpninger med 30 minutters brannkrav og ønske om noe høyere lydreduksjon. For skoler, kontorer, sykehus, idrettsanlegg etc.

### DØRBLAD

Rammen og kjernen av dørbladet består av trebaserte materialer. Kan leveres med 3 typer overflate:

- Malte dører med melamin kantlist 4 sider leveres i de fleste farger, ordinære malte dører er 39 mm tykke.
- Finérte dører med tilpasset kantlist 4 sider leveres med finér i de fleste tresorter, finérte dører er 40 mm tykke.
- Laminatdører kan leveres med laminatoverflate i mange varianter, og leveres med kantlister tilpasset overflate og eventuelle glasslister/slaglister. Laminatdører er 41 mm tykke.

### KARM

Vår 42 x 92 mm standard karm er laget av furu og leveres med tettelist i karmfals og med notspor på anslagsside for utforing. Karmen kan leveres ubehandlet, lakkert eller malt i en NCS-farge. Andre tresorter, veggtykkelser, overflater og profiler er også mulig.

### TERSKEL

Vår standard eiketerskel er 25 x 92 mm med skrådd anslag i samsvar med universell utforming for enklere overgang mellom rommene. Alternative terskler kan leveres, se "Litt mer om: terskler".

### BESLAG

Vår standard låskasse er Assa 565 og sluttstykke 351348. Døren leveres videre med 3 stk hengsler Assa 3244. Ved format større enn M10 x 21 leveres døren med 4 hengsler.

### VEKT

Vekt av kun dørblad i M10 x 21 i standard utførelse; ca 50 kg.

### LYSÅPNING

Lysåpning ved 90° i standard utførelse for M10 x 21; ca 865 mm.

### 2-FLØYET

Leveres med slaglist på gangdøranslagsside og på fløydørens anslagsside.

### GLASS

Kan leveres med brannglass for brann og lyd eller med glass for bare lydgodkjenning.

### ALTERNATIVER

Kan også leveres som kun lyddør.

### MER INFORMASJON

For mer informasjon om detaljene ovenfor og annen tilleggsinformasjon, se lengre bak / ned i katalogen for mer utfyllende beskrivelser av diverse emner.

### SERTIFISERINGER

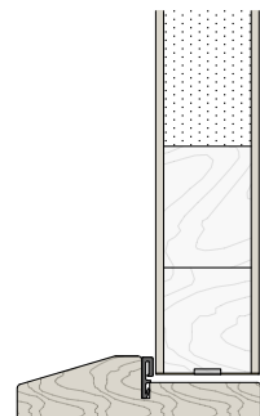
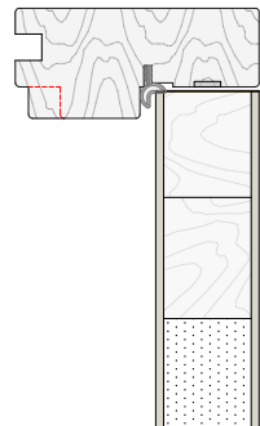
Brannklasse:	B-30
Lydreduksjon (max):	Rw 33 dB
Røykkontroll:	S <sub>a</sub> /S <sub>200</sub>

### Godkjente/leverte størrelser

- 1-fl: max M 13x24
- 2-fl: max M 22x24

Dørene er testet og sertifisert ved nordiske test-/sertifiseringsinstitutter og produseres under kontroll av RISE Fire Research AS.

Vi tar forbehold om endring av tekniske løsninger.



## BRANN- OG LYDDØR B-30 / Rw 38 dB, 40 mm

### BRUKSOMRÅDE

Innerdør for offentlige bygg.

Til døråpninger med 30 minutters brannkrav og ønske om høy lydreduksjon. For skoler, kontorer, sykehus, idrettsanlegg etc.

### DØRBLAD

Rammen og kjernen av dørbladet består av trebaserte materialer.

Kan leveres med 3 typer overflate:

- Malte dører med melamin kantlist 4 sider leveres i de fleste farger, ordinære malte dører er 39 mm tykke.
- Finérte dører med tilpasset kantlist 4 sider leveres med finér i de fleste tresorter, finérte dører er 40 mm tykke.
- Laminatdører kan leveres med laminatoverflate i mange varianter, og leveres med kantlister tilpasset overflate og eventuelle glasslister/slaglister. Laminatdører er 41 mm tykke.

### KARM

Vår 42 x 92 mm standard karm er laget av furu og leveres med tettelist i karmfals og med notspor på anslagsside for utforing.

Karmen kan leveres ubehandlet, lakkert eller malt i en NCS-farge. Andre tresorter, veggtykkelser, overflater og profiler er også mulig.

### TERSKEL

Vår standard eiketerskel er 25 x 92 mm med skrådd anslag i samsvar med universell utforming for enklere overgang mellom rommene.

Alternative terskler kan leveres, se "Litt mer om: terskler".

### BESLAG

Vår standard låskasse er Assa 565 og sluttstykke 351348.

Døren leveres videre med 3 stk hengsler Assa 3244.

Ved format større enn M10 x 21 leveres døren med 4 hengsler.

### VEKT

Vekt av kun dørblad i M10 x 21 i standard utførelse; ca 50 kg.

### LYSÅPNING

Lysåpning ved 90° i standard utførelse for M10 x 21; ca 865 mm.

### 2-FLØYET

Leveres med slaglist på gangdøranshengsleside og på fløydørens anslagsside.

### GLASS

Kan leveres med brannglass for brann og lyd eller med glass for bare lydgodkjenning.

### ALTERNATIVER

Kan også leveres som kun lyddør.

### MER INFORMASJON

For mer informasjon om detaljene ovenfor og annen tilleggsinformasjon, se lengre bak / ned i katalogen for mer utfyllende beskrivelser av diverse emner.

### SERTIFISERINGER

Brannklasse:	B-30
Lydreduksjon (max):	Rw 38 dB
Røykkontroll:	S <sub>a</sub> /S <sub>200</sub>

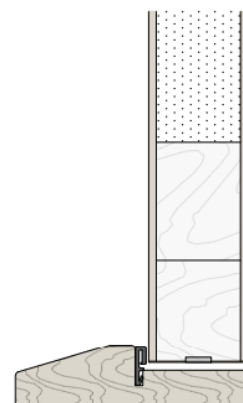
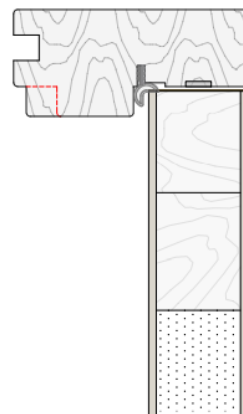
### Godkjente/leverte størrelser

1-fl: max M 13x24

2-fl: max M 22x24

Dørene er testet og sertifisert ved nordiske test-/sertifiseringsinstitutter og produseres under kontroll av RISE Fire Research AS.

Vi tar forbehold om endring av tekniske løsninger.





## BRANN- OG LYDDØR B-30 / Rw 38 dB, 52 mm

### BRUKSOMRÅDE

Innerdør for offentlige bygg.  
Til døråpninger med 30 minutters brannkrav og ønske om høy lydreduksjon. For skoler, kontorer, sykehus, idrettsanlegg etc.  
Også den typiske entrédøren.

### DØRBLAD

Rammen og kjernen av dørbladet består av trebaserte materialer.  
Kan leveres med 3 typer overflate:

- Malte dører med melamin kantlist 4 sider leveres i de fleste farger, malte dører er 51 mm tykke.
- Finérte dører med tilpasset kantlist 4 sider leveres med finér i de fleste tresorter, finérte dører er 52 mm tykke.
- Laminatdører kan leveres med laminatoverflate i mange varianter, og leveres med kantlister tilpasset overflate og eventuelle glasslister/slaglister. Laminatdører er 53 mm tykke.

### KARM

Vår 42 x 92 mm standard karm er laget av furu og leveres med tettelist i karmfals og med notspor på anslagsside for utføring. Karmen kan leveres ubehandlet, lakkert eller malt i en NCS-farge. Andre tresorter, veggtykkelser, overflater og profiler er også mulig.

### TERSKEL

Vår standard eiketerskel er 25 x 92 mm med skrådd anslag i samsvar med universell utforming for enklere overgang mellom rommene. Alternative terskler kan leveres, se "Litt mer om: terskler".

### BESLAG

Vår standard låskasse er Assa 565 og sluttstykke 351348. Døren leveres videre med 3 stk hengsler Assa 3244. Ved format større enn M10 x 21 leveres døren med 4 hengsler.

### VEKT

Vekt av kun dørblad i M10 x 21 i standard utførelse; ca 57 kg.

### LYSÅPNING

Lysåpning ved 90° i standard utførelse for M10 x 21; ca 853 mm.

### 2-FLØYET

Leveres med slaglist på gangdøranshengsleside og på fløydørens anslagsside.

### GLASS

Kan leveres med brannglass for brann og lyd eller med glass for bare lydgodkjenning. Kan også leveres med glass som kombinerer/forsterker brannglassets egenskaper med f.eks tilleggsglass for økt personsikkerhet.

### ALTERNATIVER

Kan også leveres som kun lyddør.

### MER INFORMASJON

For mer informasjon om detaljene ovenfor og annen tilleggsinformasjon, se lengre bak / ned i katalogen for mer utfyllende beskrivelser av diverse emner.

### SERTIFISERINGER

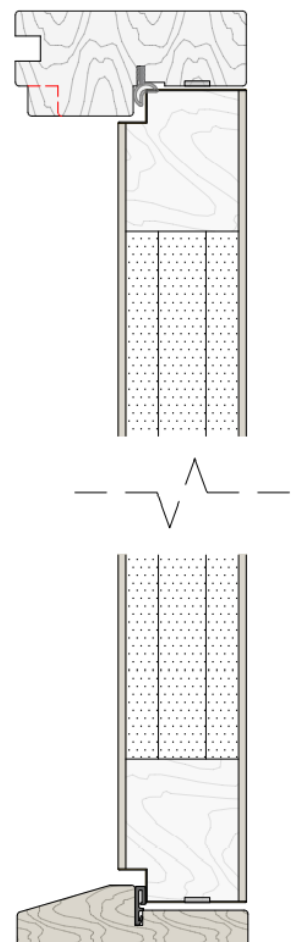
Brannklasse:	B-30
Lydreduksjon (max):	Rw 38 dB
Røykkontroll:	S <sub>a</sub> /S <sub>200</sub>

### Godkjente/leverte størrelser

- 1-fl: max M 13x24
- 2-fl: max M 22x24

Dørene er testet og sertifisert ved nordiske test-/sertifiseringsinstitutter og produseres under kontroll av RISE Fire Research AS.

Vi tar forbehold om endring av tekniske løsninger.



## BRANN- OG LYDDØR B-30 / Rw 43 dB

### BRUKSOMRÅDE

Innerdør for offentlige bygg.  
Til inngangsdør, møterom og på hoteller med høye krav til lydreduksjon.

### DØRBLAD

Rammen og kjernen av dørbladet består av trebaserte materialer.  
Dør levet med 25 mm HC-terskel har overfals topp/bunn og låseside, ingen overfals i bunnen ved alternative terskler.

Kan leveres med 3 typer overflate:

- Malte dører med melamin kantlist 4 sider leveres i de fleste farger, malte dører er 57 mm tykke.
- Finérte dører med tilpasset kantlist 4 sider leveres med finér i de fleste tresorter, finérte dører er 58 mm tykke.
- Laminatdører kan leveres med laminatoverflate i mange varianter, og leveres med kantlister tilpasset overflate og eventuelle glasslister/slaglister. Laminatdører er 59 mm tykke.

### KARM

Vår 42 x 92 mm standard karm er laget av furu og leveres med tettelist i karmfals og med notspor på anslagsside for utforing. Karmen kan leveres ubehandlet, lakkert eller malt i en NCS-farge. Andre tresorter, veggtykkelser, overflater og profiler er også mulig.

### TERSKEL

Vår standard eiketerskel er 25 x 92 mm med skrådd anslag i samsvar med universell utforming for enklere overgang mellom rommene.

Alternative terskler kan leveres, se "Litt mer om: terskler".

### BESLAG

Vår standard låskasse er Assa 565 og sluttstykke 5950.

Døren leveres med 4 stk hengsler Assa 3228.

### VEKT

Vekt av kun dørblad i M10 x 21 i standard utførelse; ca 70 kg.

### LYSÅPNING

Lysåpning ved 90° i standard utførelse for M10 x 21; ca 850 mm.

### 2-FLØYET

Leveres med slaglist på gangdøransleside og på fløydørens anslagsside.

### GLASS

Kan leveres med brannglass for brann og lyd eller med glass for bare lydgodkjenning (blir Konstruksjon som Rw 43 dB med glass).

Kan også leveres med glass som kombinerer/forsterker brannglassets egenskaper med f.eks tilleggsglass for økt personsikkerhet.

### ALTERNATIVER

Kan også leveres som kun lyddør.

### MER INFORMASJON

For mer informasjon om detaljene ovenfor og annen tilleggsinformasjon, se lengre bak / ned i katalogen for mer utfyllende beskrivelser av diverse emner.

### SERTIFISERINGER

Brannklasse:	B-30
Lydreduksjon (max):	Rw 43 dB
Røykkontroll:	S <sub>a</sub> /S <sub>200</sub>

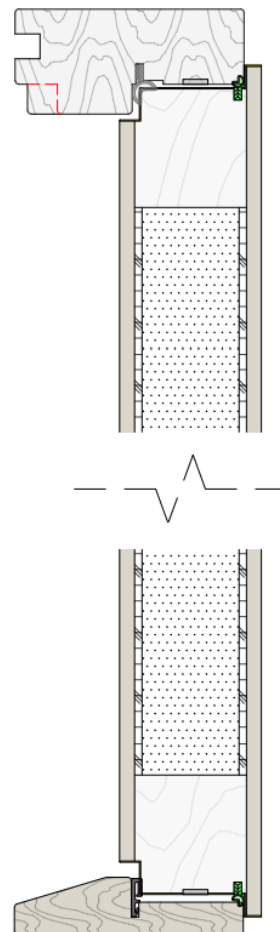
### Godkjente/leverte størrelser

1-fl: max M 13 x 24

2-fl: max M 22 x 24

Dørene er testet og sertifisert ved nordiske test-/sertifiseringsinstitutter og produseres under kontroll av RISE Fire Research AS.

Vi tar forbehold om endring av tekniske løsninger.



## BRANN- OG LYDDØR B-30 / Rw 47 dB

### BRUKSOMRÅDE

Innerdør for offentlige bygg.  
Brukes i sykehus og offentlige miljøer med krav til meget høy lydreduksjon i sammen med et brannkrav. Kan også leveres uten brannkrav.

### DØRBLAD

Rammen og kjernen i dørbladet består av trebaserte/steinull materialer, og leveres i ca 100 mm tykkelse. Overfals på låseside og i topp, se figur.

### OVERFLATE

Malt, finært eller laminat.

### KANTLIST

Dørene leveres med kantlist på alle 4 sider.

### KARM

Leveres kun med forsterket trekarm, 62 x 124 mm, se figur.

### TERSKEL

Leveres med 6 mm spalte og innfelt + utenpåliggende heve/senketerskel, se figur.

### BESLAG

Vår standard låskasse er Assa 565.  
Leveres med 5 stk rustfrie hengsler Argenta 100/98.

### VEKT

Vekt av kun dørblad i M10 x 21 i standard utførelse; ca 97 kg.

### LYSÅPNING

Lysåpning ved 90° i standard utførelse for M10 x 21; ca 764 mm.

### 2-FLØYET

2-fløyet er ikke mulig.

### GLASS

Glass er ikke mulig.

### ALTERNATIVER

Kan også leveres som kun lyddør.

### MER INFORMASJON

For mer informasjon om detaljene ovenfor og annen tilleggsinformasjon, se lengre bak / ned i katalogen for mer utfyllende beskrivelser av diverse emner.

### SERTIFISERINGER

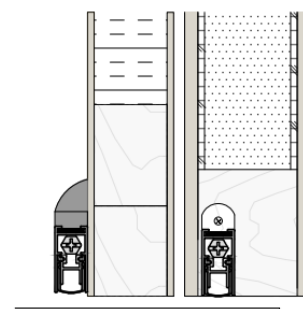
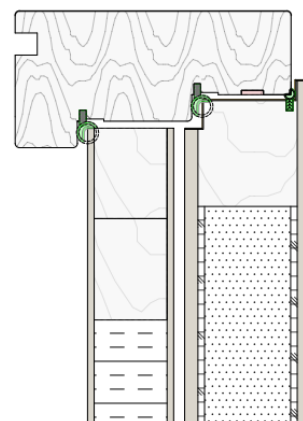
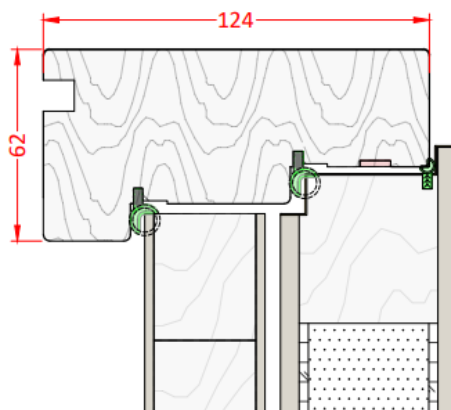
Brannklasse*:	B-30
Lydreduksjon (max)*:	Rw 47 dB
Røykkontroll*:	S <sub>a</sub> /S <sub>200</sub>
* kun 1-fløyet	

### Godkjente/leverte størrelser

- 1-fl: max M11 x 21 eller M10 x 22
- 2-fl: leveres kun som 1-fløyet

Dørene er testet og sertifisert ved nordiske test-/sertifiseringsinstitutter og produseres under kontroll av RISE Fire Research AS.

Vi tar forbehold om endring av tekniske løsninger.



## BRANN- OG LYDDØR B-30 / Rw 50 dB

### BRUKSOMRÅDE

Innerdør for offentlige bygg.  
Brukes i sykehus og offentlige miljøer med krav til høyest mulig lydreduksjon i sammen med et brannkrav. Kan også leveres uten brannkrav.

### DØRBLAD

Rammen og kjernen i dørbladet består av trebaserte/steinull materialer, og leveres i ca 100 mm tykkelse. Overfals på låseside og i topp, se figur.

### OVERFLATE

Malt, finèr eller laminat.

### KANTLIST

Dørene leveres med kantlist på alle 4 sider.

### KARM

Leveres kun med forsterket trekarm, 62 x 124 mm, se figur.

### TERSKEL

Leveres med 6 mm spalte og innfelt + utenpåliggende heve/senketerskel, se figur.

### BESLAG

Vår standard låskasse er Assa 565.  
Leveres med 5 stk rustfrie hengsler Argenta 100/98.

### VEKT

Vekt av kun dørblad i M10 x 21 i standard utførelse; ca 97 kg.

### LYSÅPNING

Lysåpning ved 90° i standard utførelse for M10 x 21; ca 764 mm.

### 2-FLØYET

2-fløyet er ikke mulig.

### GLASS

Glass er ikke mulig.

### ALTERNATIVER

Kan også leveres som kun lyddør.

### MER INFORMASJON

For mer informasjon om detaljene ovenfor og annen tilleggsinformasjon, se lengre bak / ned i katalogen for mer utfyllende beskrivelser av diverse emner.

### SERTIFISERINGER

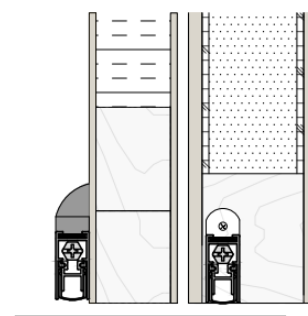
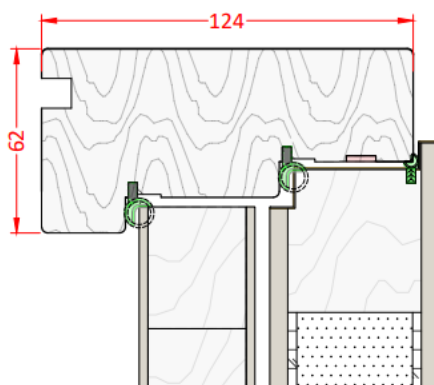
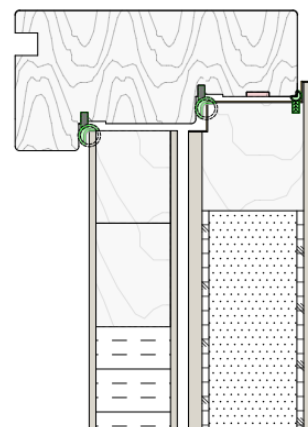
Brannklasse*:	B-30
Lydreduksjon (max)*:	Rw 50 dB
Røykkontroll*:	S <sub>a</sub> /S <sub>200</sub>
* kun 1-fløyet	

### Godkjente/leverte størrelser

1-fl: max M11 x 21 eller M10 x 22  
2-fl: leveres kun som 1-fløyet

Dørene er testet og sertifisert ved nordiske test-/sertifiseringsinstitutter og produseres under kontroll av RISE Fire Research AS.

Vi tar forbehold om endring av tekniske løsninger.



## BRANN- OG LYDDØR B-30 / Rw 36 dB ANTI-BARRIKADE

### BRUKSOMRÅDE

Innerdør for offentlige bygg.

Brukes i sykehus og offentlige psykiatriske miljøer.

Døren har en anti-barrikadefunksjon som sikrer tilgang til et rom selv om hoved-døren forsøkes stengt fra innsiden. Kan leveres med 30 minutters brannkrav og inntil 36 dB lydreduksjon.

### DØRBLAD

Kjernen i dørbladene består av trebaserte materialer, og leveres i ca 57 mm tykkelse.

### OVERFLATE/KANTLIST

Malt overflate, leveres med kantlist på alle 4 sider.

### KARM

Leveres i sertifisert utgave kun med stålkarm, trekarm kan leveres.

### TERSKEL

6 mm spalte og innfelt heve/senketerskel.

### BESLAG

Vår standard låskasse på hoveddøren er Assa 565, på innfelt dør Assa 8561. Leveres med Tectus TE340 skjulte hengsler, 3 på hoveddøren og 2 på den innfelte døren.

### VEKT

Vekt av kun dørblad i M10 x 21 i standard utførelse; ca 67 kg.

### LYSÅPNING

Lysåpning, hoveddøren ved 90° i standard utførelse for M10 x 21; ca 859 mm.

### 2-FLØYET

2-fløyet er ikke mulig.

### GLASS

Glass er ikke mulig.

### ALTERNATIVER

Kan også leveres som kun lyddør.

### MER INFORMASJON

For mer informasjon om detaljene ovenfor og annen tilleggsinformasjon, se lengre bak / ned i katalogen for mer utfyllende beskrivelser av diverse emner.

### SERTIFISERINGER

Brannklasse*:	B-30
Lydreduksjon (max)*:	Rw 36 dB
Røykkontroll*:	S <sub>a</sub> / S <sub>200</sub>

\* kun 1-fløyet

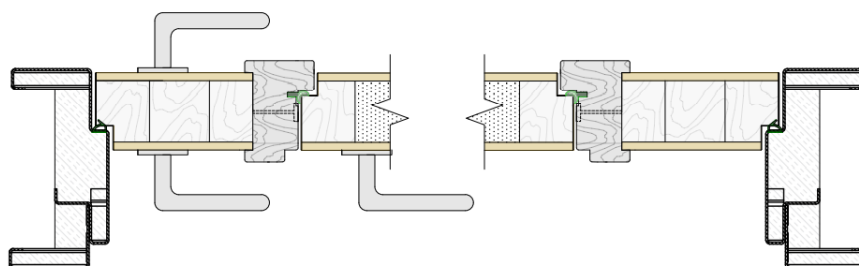
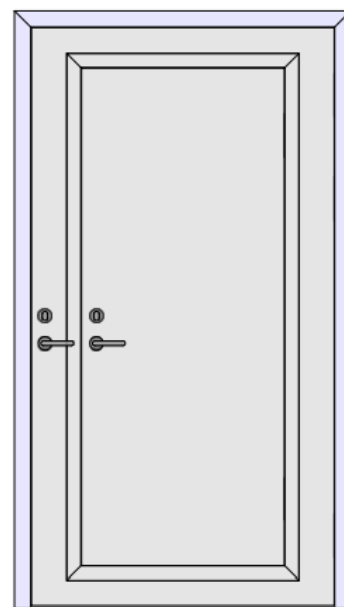
### Godkjente/leverte størrelser

1-fl: max M12 x 22

2-fl: ikke relevant

Dørene er testet og sertifisert ved nordiske test-/sertifiseringsinstitutter og produseres under kontroll av RISE Fire Research AS.

Vi tar forbehold om endring av tekniske løsninger.



## BRANN- OG LYDDØR B-30 / Rw 38 dB RØNTGEN, 2 mm BLY

### BRUKSOMRÅDE

Innerdør for offentlige bygg.  
Til døråpninger med brann- og strålekrav i bygg som sykehus,  
røntgensentre, tannlegekontor og liknende behandlingsinstitusjoner.

### DØRBLAD

Rammen og kjernen av dørbladet består av trebaserte materialer.  
På hver side av kjernen, under ytterste sperreplate er der innlegg av bly  
i tråd med Statens Stråleverns "Veileder om medisinsk bruk av røntgen  
og MR-apparatur".

Kan leveres med 3 typer overflate:

- Malte dører med melamin kantlist 4 sider leveres i de fleste farger, malte dører er 48 mm tykke.
- Finérte dører med tilpasset kantlist 4 sider leveres med finér i de fleste tresorter, finérte dører er 49 mm tykke.
- Laminatdører kan leveres med laminatoverflate i mange varianter, og leveres med kantlister tilpasset overflate og eventuelle glasslister/slaglister. Laminatdører er 50 mm tykke.

### KARM

Røntgendører leveres kun i stålkarm. Stålkarm er produsert med blyinnlegg i tråd med våre brannsertifiseringer og Statens stråleverns "Veileder om medisinsk bruk av røntgen- og MR-apparatur".  
Se eventuelt "Litt mer om: Stålkarm".

### TERSKEL

Røntgendører kan leveres med HC-terskel, Heve-/senk og 6 mm spalte.

### BESLAG

Vår standard låskasse er Assa 565 og sluttstykke 351348.  
Leveres med 4 stk Argenta 100/98A hengsler.

### VEKT

Vekt av kun dørblad i M10 x 21 i standard utførelse; ca 102 kg.

### LYSÅPNING

Lysåpning ved 90° i standard utførelse for M10 x 21; ca 850 mm.

### 2-FLØYET

Leveres med slaglist på gangdøranslagside og på fløydørens anslagside.

### GLASS

Kan leveres med 300 x 500 mm glassåpning med stållamme.

### ALTERNATIVER

Kan også leveres med kun brannkrav eller kun lydkrav.  
Røntgendører uten brann- og lydkrav kan leveres i mange utførelser, ta kontakt med NordicDoor AS for mer informasjon.

### MER INFORMASJON

For mer informasjon om detaljene ovenfor og annen tilleggsinformasjon, se lengre bak / ned i katalogen for mer utfyllende beskrivelser av diverse emner.

### SERTIFISERINGER

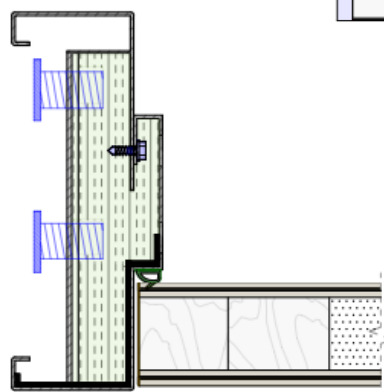
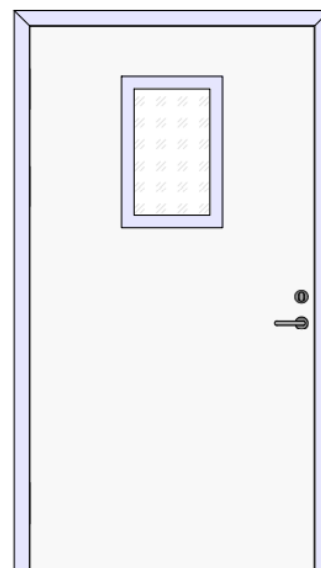
Brannklasse*:	B-30
Lydreduksjon (max)*:	Rw 38 dB
Røykkontroll:	S <sub>a</sub> / S <sub>200</sub>
* kun 1-fløyet	

### Godkjente/leverte størrelser

- 1-fl: max M11 x 21 eller M10 x 22
- 2-fl: leveres på forespørsel/vekt

Dørene er testet og sertifisert ved nordiske test-/sertifiseringsinstitutter og produseres under kontroll av RISE Fire Research AS.

Vi tar forbehold om endring av tekniske løsninger.



## BRANN- OG LYDDØR B-30 / Rw 38 dB KLEMFRI

### BRUKSOMRÅDE

Innerdør for offentlige bygg.

Brukes i barnehager. Gir beskyttelse mot klemfare ved dørens hengsler.

### DØRBLAD

Rammen og kjernen av dørbladet består av trebaserte materialer.

Kan leveres med 3 typer overflate:

- Malte dører med melamin kantlist 4 sider leveres i de fleste farger, malte dører er 39 mm tykke.
- Finérte dører med tilpasset kantlist 4 sider leveres med finér i de fleste tresorter, finérte dører er 40 mm tykke.
- Laminatdører kan leveres med laminatoverflate i mange varianter, og leveres med kantlister tilpasset overflate og eventuelle glasslister/slaglister. Laminatdører er 41 mm tykke.

### KARM

Vår 42 x 92 mm standard karm er laget av furu og leveres med not.

Karmen kan leveres ubehandlet, lakkert eller malt i en NCS-farge.

Andre tresorter, veggtykkelser, overflater og profiler er også mulig.

På hengslesiden er det montert en skinne med fleksibel gummlist som hindrer at noe kommer i klem når døren lukkes.

### TERSKEL

Vår standard eiketerskel er 25 x 92 mm med skrådd anslag i samsvar med universell utforming for enklere overgang mellom rommene.

Alternative terskler kan leveres, se "Litt mer om: terskler".

### BESLAG

Vår standard låskasse er Assa 565 og sluttstykke 351348.

Døren leveres videre med 3 stk hengsler Assa 3232.

Ved format større enn M10 x 21 leveres døren med 4 hengsler.

### VEKT

Vekt av kun dørblad i M10 x 21 i standard utførelse; ca 49 kg.

### LYSÅPNING

Lysåpning ved 90° i standard utførelse for M10 x 21; ca 851 mm.

### 2-FLØYET

Leveres med slaglist på gangdørans hengsleside og på fløydørens anslagsside (ikke brann og/eller lydgodkjent i 2-fl utførelse).

### GLASS

Kan leveres med brannglass for både brann og lyd eller med glass for kun lyd.

### ALTERNATIVER

Kan også leveres som kun lyddør.

Klemfrie løsninger uten brann- og lydkrav kan leveres i mange utførelser, ta kontakt med NordicDoor AS for mer informasjon.

### MER INFORMASJON

For mer informasjon om detaljene ovenfor og annen tilleggsinformasjon, se lengre bak / ned i katalogen for mer utfyllende beskrivelser av diverse emner.

### SERTIFISERINGER

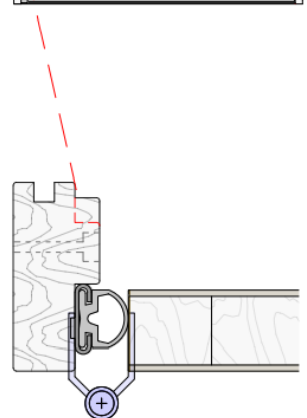
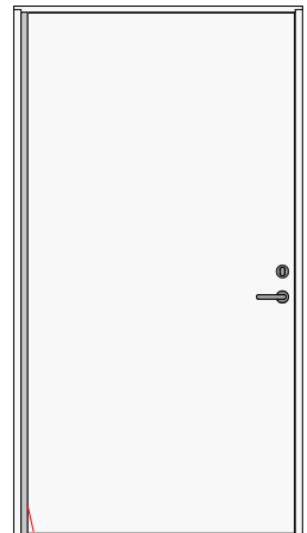
Brannklasse:	B-30
Lydreduksjon (max):	Rw 38 dB
Røykkontroll:	S <sub>a</sub> / S <sub>200</sub>

### Godkjente/leverte størrelser

1-fl: max M 13 x 21

Dørene er testet og sertifisert ved nordiske test-/sertifiseringsinstitutter og produseres under kontroll av RISE Fire Research AS.

Vi tar forbehold om endring av tekniske løsninger.



## BRANN- OG LYDDØR B-30 / Rw 38 dB SKYVEDØR

### BRUKSOMRÅDE

Innerdør for offentlige bygg.  
Brukes i sykehus og offentlige miljøer med brannkrav.  
Ikke innfelt i vegg men utenpåliggende. Plassbesparende i ganger/entrèer etc i forhold til slagdører. Kan også leveres med glassåpning.  
Kan også leveres med lydreduksjon inntil Rw 38 dB.

### DØRBLAD

Kjernen i dørbladet består av trebaserte materialer, leveres i 46 mm tykkelse. Dørblad leveres 1M større enn døråpning, M12 x 21 døråpning gir M13 x 22 dørblad som gir lysåpning 1030 mm.

### OVERFLATE

Malt, finèr eller laminat.

### KANTLIST

Dørene leveres med kantlist på alle 4 sider.

### KARM

Leveres kun med stålkarm.

### TERSKEL

Leveres med 6 mm spalte og slepelister.

### BESLAG

Vår standard låskasse er Assa 311-70.  
Kan også leveres med dørautomatikk, Entrematic EM-PSL 100/150, eller dørlukker med holdermagnetfunksjon; Dictator / Dictamat 50 WS-MFL / EM GD 50 Q 23.

### VEKT

Vekt av kun dørblad for M10 x 21 døråpning i standard utførelse; ca 73 kg.

### LYSÅPNING

Lysåpning i standard utførelse for M10 x 21 døråpning 930 mm uten beslag på dørens anslagsside (ved bruk av standard sylinder  $\varnothing$ 53 mm blir lysåpning ca 833 mm).

### 2-FLØYET

2-fløyet er ikke mulig.

### GLASS

Glass er mulig, standard er 16 mm EI 30 brannglass.  
Max glassåpning 600 x 800 mm.

### ALTERNATIVER

Kan også leveres som kun lyddør.

### MER INFORMASJON

For mer informasjon om detaljene ovenfor og annen tilleggsinformasjon, se lengre bak / ned i katalogen for mer utfyllende beskrivelser av diverse emner.

### SERTIFISERINGER

Brannklasse*:	B-30
Lydreduksjon (max)*:	Rw 38 dB
Røykkontroll*:	S <sub>a</sub> / S <sub>200</sub>

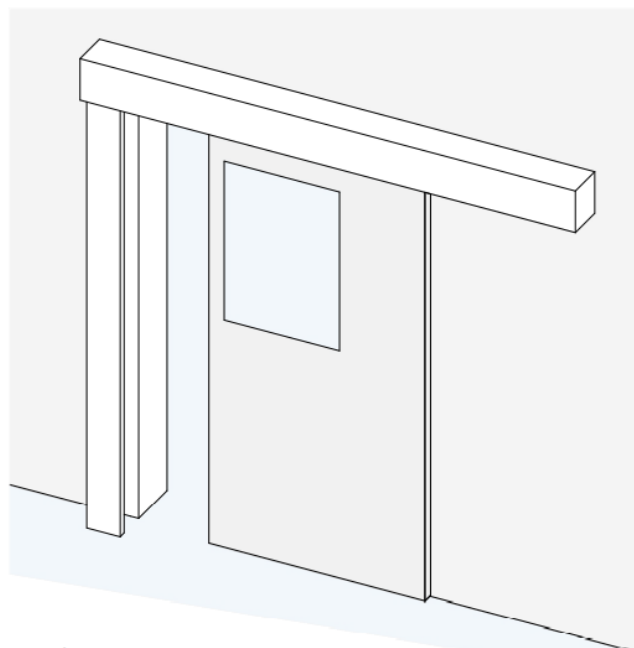
\* kun 1-fløyet

### Godkjente/leverte størrelser

> 1-fl: M13 x 24 i ett dørblad,  
M18 x 21 som sammensatt

Dørene er testet og sertifisert ved nordiske test-/sertifiseringsinstitutter og produseres under kontroll av RISE Fire Research AS.

Vi tar forbehold om endring av tekniske løsninger.





## BRANN- OG LYDDØR B-60 / Rw 27 dB

### BRUKSOMRÅDE

Innerdør for offentlige bygg.

Til døråpninger med 60 minutters brannkrav og ønske om noe lydreduksjon. For skoler, kontorer, sykehus, idrettsanlegg etc.

### DØRBLAD

Rammen og kjernen av dørbladet består av trebaserte materialer. Kan leveres med 3 typer overflate:

- Malte dører med melamin kantlist 4 sider leveres i de fleste farger, malte dører er 61 mm tykke.
- Finérte dører med tilpasset kantlist 4 sider leveres med finér i de fleste tresorter, finérte dører er 62 mm tykke.
- Laminatdører kan leveres med laminatoverflate i mange varianter, og leveres med kantlister tilpasset overflate og eventuelle glasslister/slaglister. Laminatdører er 62 mm tykke.

### KARM

Vår 42 x 92 mm standard karm er laget av furu og leveres med tettelist i karmfals og med notspor på anslagsside for utforing. Karmen kan leveres ubehandlet, lakkert eller malt i en NCS-farge. Andre tresorter, veggtykkelser, overflater og profiler er også mulig.

### TERSKEL

Vår standard eiketerskel er 25 x 92 mm med skrådd anslag i samsvar med universell utforming for enklere overgang mellom rommene. Alternative terskler kan leveres, se "Litt mer om: terskler".

### BESLAG

Vår standard låskasse er Assa 565 og sluttstykke 351348. Døren leveres med 4 stk hengsler Assa 3244.

### VEKT

Vekt av kun dørblad i M10 x 21 i standard utførelse; ca 67 kg.

### LYSÅPNING

Lysåpning ved 90° i standard utførelse for M10 x 21; ca 843 mm.

### 2-FLØYET

Leveres med slaglist på gangdøransleside og på fløydørens anslagsside. Max godkjent bredde fløydør 898 mm.

### GLASS

Kan leveres med brannglass for brann og lyd.

Kan også leveres med glass som kombinerer/forsterker brannglassets egenskaper med f.eks tilleggsglass for økt personsikkerhet.

### MER INFORMASJON

For mer informasjon om detaljene ovenfor og annen tilleggsinformasjon, se lengre bak / ned i katalogen for mer utfyllende beskrivelser av diverse emner.

### SERTIFISERINGER

Brannklasse:	B-60
Lydreduksjon (max):	Rw 27 dB
Røykkontroll:	S <sub>a</sub> /S <sub>200</sub>

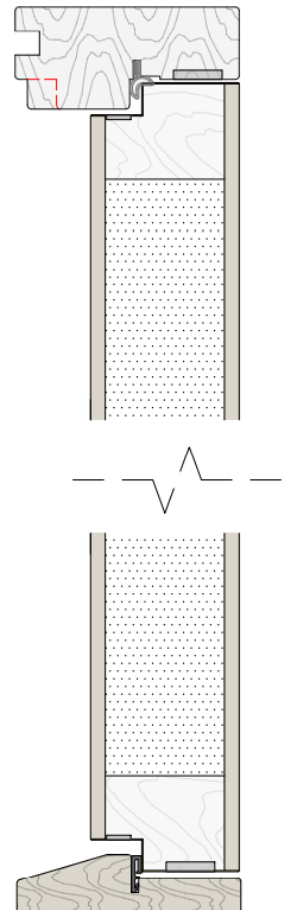
### Godkjente/leverte størrelser

1-fl: max M 13 x 22

2-fl: max M 20 x 22

Dørene er testet og sertifisert ved nordiske test-/sertifiseringsinstitutter og produseres under kontroll av RISE Fire Research AS.

Vi tar forbehold om endring av tekniske løsninger.



## BRANN- OG LYDDØR B-60 / Rw 30 dB RØNTGEN, 2 mm BLY

### BRUKSOMRÅDE

Innerdør for offentlige bygg.

Til døråpninger med brann- og strålekrav i bygg som sykehus, røntgensentre, tannlegekontor og liknende behandlingsinstitusjoner.

### DØRBLAD

Rammen og kjernen av dørbladet består av trebaserte materialer.

På hver side av kjernen, under ytterste sperreplate er der innlegg av bly i tråd med Statens Strålevern "Veileder om medisinsk bruk av røntgenog MR-apparat".

Kan leveres kun med laminat overflate:

- Laminatdører kan leveres med laminatoverflate i mange varianter, og leveres med kantlister tilpasset overflate og eventuelle glasslister/slaglister. Laminatdører er 66 mm tykke.

### KARM

Røntgendører leveres kun i stålkarm. Stålkarm er produsert med blyinnlegg i tråd med våre brannsertifiseringer og Statens strålevern "Veileder om medisinsk bruk av røntgen- og MR-apparat". Se eventuelt "Litt mer om: Stålkarm".

### TERSKEL

Røntgendører kan leveres med HC-terskel, Heve-/senk og 6 mm spalte.

### BESLAG

Vår standard låskasse er Assa 565 og sluttstykke 351348. Leveres med 4 stk Argenta 100/98A hengsler.

### VEKT

Vekt av kun dørblad i M10 x 21 i standard utførelse; ca 122 kg.

### LYSÅPNING

Lysåpning ved 90° i standard utførelse for M10 x 21; ca 830 mm.

### 2-FLØYET

Leveres med slaglist på gangdøranshengsleside og på fløydørens anslagsside.

### GLASS

Kan leveres med 300 x 500 mm glassåpning med stålramme.

### ALTERNATIVER

Kan også leveres med kun brannkrav eller kun lydkrav.

Røntgendører uten brann- og lydkrav kan leveres i mange utførelser, ta kontakt med NordicDoor AS for mer informasjon.

### MER INFORMASJON

For mer informasjon om detaljene ovenfor og annen tilleggsinformasjon, se lengre bak / ned i katalogen for mer utfyllende beskrivelser av diverse emner.

### SERTIFISERINGER

Brannklasse*:	B-60
Lydreduksjon (max)*:	Rw 30 dB
Røykkontroll*:	S <sub>a</sub> /S <sub>200</sub>
* kun 1-fløyet	

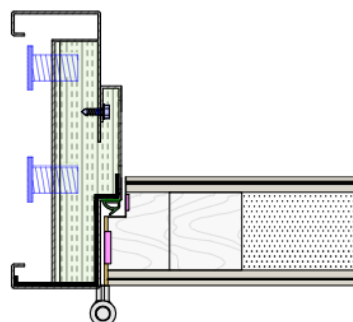
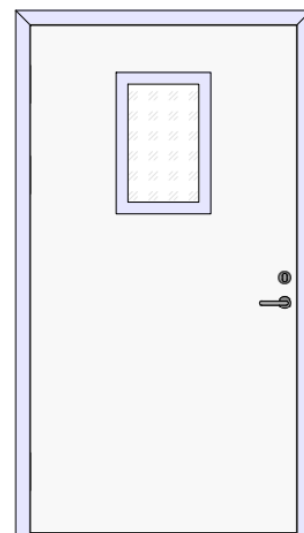
### Godkjente/leverte størrelser

1-fl: max M10 x 21

2-fl: leveres på forespørsel/vekt

Dørene er testet og sertifisert ved nordiske test-/sertifiseringsinstitutter og produseres under kontroll av RISE Fire Research AS.

Vi tar forbehold om endring av tekniske løsninger.



## BRANN- OG LYDDØR B-60 / Rw 38 dB

### BRUKSOMRÅDE

Innerdør for offentlige bygg.

Til døråpninger med 60 minutters brannkrav og ønske om høy lydreduksjon. For skoler, kontorer, sykehus, idrettsanlegg etc.

### DØRBLAD

Rammen og deler av kjernen av dørbladet består av trebaserte materialer. Kan leveres med 3 typer overflate:

- Malte dører med melamin kantlist 4 sider leveres i de fleste farger, malte dører er 57 mm tykke.
- Finérte dører med tilpasset kantlist 4 sider leveres med finér i de fleste tresorter, finérte dører er 58 mm tykke.
- Laminatdører kan leveres med laminatoverflate i mange varianter, og leveres med kantlister tilpasset overflate og eventuelle glasslister/slaglister. Laminatdører er 59 mm tykke.

### KARM

Vår 42 x 92 mm standard karm er laget av furu og leveres med tettelist i karmfals og med notspor på anslagsside for utforing. Karmen kan leveres ubehandlet, lakkert eller malt i en NCS-farge. Andre tresorter, veggtykkelser, overflater og profiler er også mulig.

### TERSKEL

Vår standard eikerskel er 25 x 92 mm med skrådd anslag i samsvar med universell utforming for enklere overgang mellom rommene. Alternative terskler kan leveres, se "Litt mer om: terskler".

### BESLAG

Vår standard låskasse er Assa 565 og sluttstykke 351348. Døren leveres videre med 4 stk hengsler Assa 3244.

### VEKT

Vekt av kun dørblad i M10 x 21 i standard utførelse; ca 59 kg.

### LYSÅPNING

Lysåpning ved 90° i standard utførelse for M10 x 21; ca 847 mm.

### 2-FLØYET

Leveres med slaglist på gangdøranshengsleside og på fløydørens anslagsside.

### GLASS

Kan leveres med brannglass for brann og lyd.

Kan også leveres med glass som kombinerer/forsterker brannglassets egenskaper med f.eks tilleggsglass for økt personsikkerhet.

### MER INFORMASJON

For mer informasjon om detaljene ovenfor og annen tilleggsinformasjon, se lengre bak / ned i katalogen for mer utfyllende beskrivelser av diverse emner.

### SERTIFISERINGER

Brannklasse:	B-60
Lydreduksjon (max):	Rw 38 dB
Røykkontroll:	S <sub>a</sub> /S <sub>200</sub>

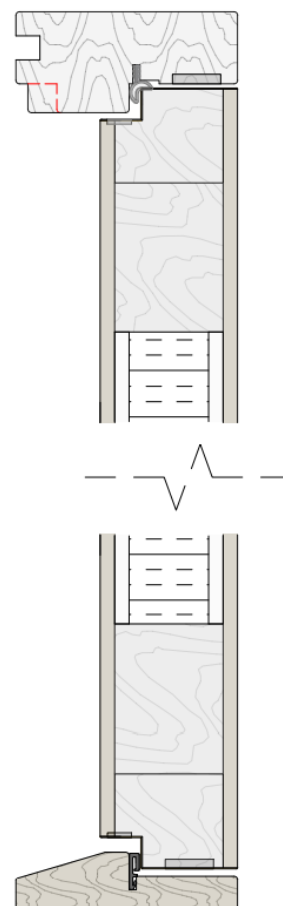
### Godkjente/leverte størrelser

1-fl: max M 11 x 22

2-fl: max M 20 x 22

Dørene er testet og sertifisert ved nordiske test-/sertifiseringsinstitutter og produseres under kontroll av RISE Fire Research AS.

Vi tar forbehold om endring av tekniske løsninger.



## BRANN- OG LYDDØR B-60 / Rw 48 dB

### BRUKSOMRÅDE

Innerdør for offentlige bygg.  
Brukes i sykehus og offentlige miljøer med krav til meget høy lydreduksjon i sammen med et høyt brannkrav.

### DØRBLAD

Rammen og kjernen i dørbladet består av trebaserte/steinull materialer, og leveres i ca 100 mm tykkelse. Overfals på låseside og i topp, se figur.

### OVERFLATE

Malt, finèr eller laminat.

### KANTLIST

Dørene leveres med kantlist på alle 4 sider.

### KARM

Leveres kun med forsterket trekarm, 62 x 124 mm, se figur.

### TERSKEL

Leveres med 6 mm spalte og innfelt + utenpåliggende heve/senketerskel, se figur.

### BESLAG

Vår standard låskasse er Assa 565.  
Leveres med 5 stk rustfrie hengsler Argenta 100/98.

### VEKT

Vekt av kun dørblad i M10 x 21 i standard utførelse; ca 97 kg.

### LYSÅPNING

Lysåpning ved 90° i standard utførelse for M10 x 21; ca 764 mm.

### 2-FLØYET

2-fløyet er ikke mulig.

### GLASS

Glass er ikke mulig.

### ALTERNATIVER

Kan også leveres som kun lyddør.

### MER INFORMASJON

For mer informasjon om detaljene ovenfor og annen tilleggsinformasjon, se lengre bak / ned i katalogen for mer utfyllende beskrivelser av diverse emner.

### SERTIFISERINGER

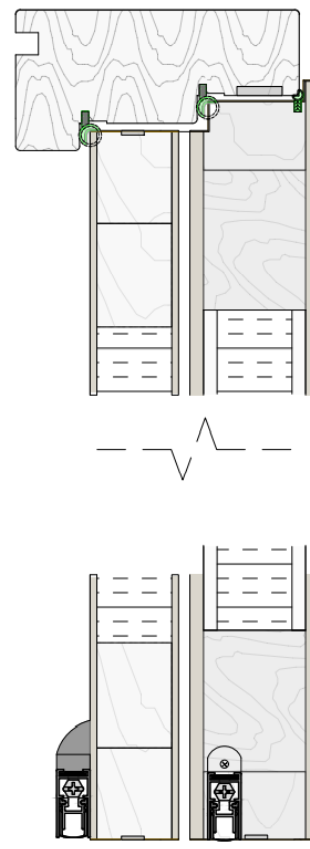
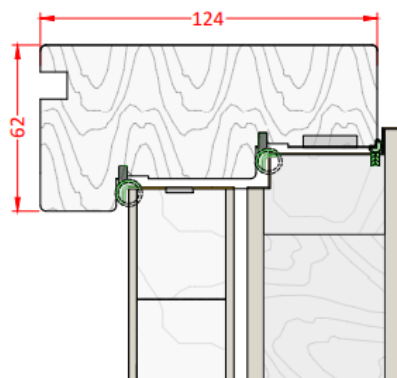
Brannklasse*:	B-60
Lydreduksjon (max)*:	Rw 48 dB
Røykkontroll*:	S <sub>a</sub> /S <sub>200</sub>
* kun 1-fløyet	

### Godkjente/leverte størrelser

- 1-fl: max M11 x 21 eller M10 x 22
- 2-fl: leveres kun som 1-fløyet

Dørene er testet og sertifisert ved nordiske test-/sertifiseringsinstitutter og produseres under kontroll av RISE Fire Research AS.

Vi tar forbehold om endring av tekniske løsninger.



## KOMPAKT DØR

### BRUKSOMRÅDE

Innerdør for offentlige bygg.

Brukes i boliger, kontorer og andre steder hvor det ikke er andre krav til døren enn at den skal skille mellom to rom, men samtidig ha en litt bedre stabilitet enn en lett dør.

### DØRBLAD

Rammen og kjernen av dørbladet består av trebaserte materialer. Kan leveres med 3 typer overflate:

- Malte dører med melamin kantlist 4 sider leveres i de fleste farger, malte dører er 39 mm tykke.
- Finérte dører med tilpasset kantlist 4 sider leveres med finér i de fleste tresorter, finérte dører er 40 mm tykke.
- Laminatdører kan leveres med laminatoverflate i mange varianter, og leveres med kantlister tilpasset overflate og eventuelle glasslister/slaglister. Laminatdører er 41 mm tykke.

### KARM

Vår 42 x 92 mm standard karm er laget av furu og leveres med not. Karmen kan leveres ubehandlet, lakkert eller malt i en NCS-farge. Andre tresorter, veggtykkelser, overflater og profiler er også mulig.

### TERSKEL

Vår standard eiketerskel er 25 x 92 mm med skrådd anslag i samsvar med universell utforming for enklere overgang mellom rommene. Alternative terskler kan leveres, se "Litt mer om: terskler".

### BESLAG

Vår standard låskasse er Assa 565 og sluttstykke 357201. Døren leveres videre med 3 stk hengsler Assa 3244. Ved format større enn M10 x 21 leveres døren med 4 hengsler.

### VEKT

Vekt av kun dørblad i M10 x 21 i standard utførelse; ca 30 kg.

### LYSÅPNING

Lysåpning ved 90° i standard utførelse for M10 x 21; ca 865 mm.

### 2-FLØYET

Leveres med slaglist på fløydørens anslagsside.

### GLASS

Glass er mulig. Standard er av type 6.38mm laminert. Se "litt mer om: glass" om hva som er mulig.

### MER INFORMASJON

For mer informasjon om detaljene ovenfor og annen tilleggsinformasjon, se lengre bak / ned i katalogen for mer utfyllende beskrivelser av diverse emner.

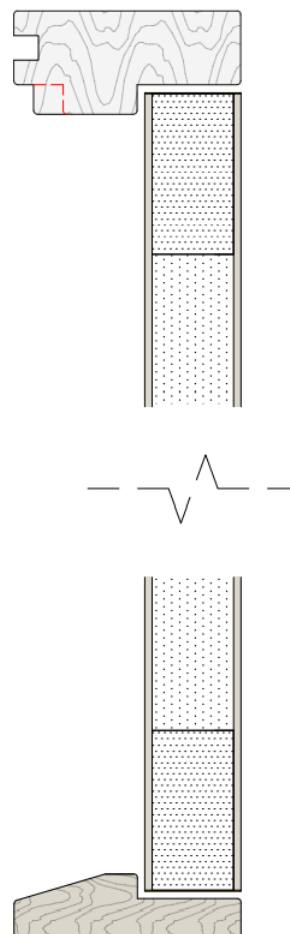
### SERTIFISERINGER

Brannklasse:	-
Lydreduksjon (max):	-
Røykkontroll:	-

### Godkjente/leverte størrelser

1-fl: max M 13 x 24
2-fl: max M 22 x 24

Vi tar forbehold om endring av tekniske løsninger.



## PENDELDØR

### BRUKSOMRÅDE

Innerdør for offentlige bygg.

Brukes inn til kjøkken på serveringssteder, pleiehjem og lignende.

### DØRBLAD

Rammen og kjernen av dørbladet består av trebaserte materialer.

Kan leveres med 3 typer overflate:

- Malte dører med melamin kantlist 4 sider leveres i de fleste farger, malte dører er 39 mm tykke.
- Finérte dører med tilpasset kantlist 4 sider leveres med finér i de fleste tresorter, finérte dører er 40 mm tykke.
- Laminatdører kan leveres med laminatoverflate i mange varianter, og leveres med kantlister tilpasset overflate og eventuelle glasslister/slaglister. Laminatdører er 41 mm tykke.

### KARM

Nordic Door standard karm er laget av furu, har målene 50 x 92mm.

20 x 40mm list monteres på en 30 x 92mm karm. Dersom låskasse blir profilen 50 x 92mm på sluttstykkeseide. Uten lås er karmen 30 x 92mm.

Karmen utføres standard med 14/5 monteringshull og standard uten not. Andre tresorter, veggtykkelser, overflater, monteringshylser og profiler er også mulig. Karmen kan leveres ubehandlet, lakkert eller malt i en NCS-farge. Lysåpning reduseres tilsvarende (-20 / -40 mm) mot standard dørblad, normalt hengslet.

### TERSKEL

Uten, med 18 mm spalte.

### BESLAG

Standard utførelse er levert med 2 stk 150 mm pendelhengsler. Standard utførelse er uten lås. Vi anbefaler pendeldør levert med trykkplate og sparkeplate, se eventuelt "Litt mer om: Sparkeplate".

### VEKT

Vekt av kun dørblad i M10 x 21 i standard utførelse; ca 30 kg.

### LYSÅPNING

Lysåpning ved 90° i standard utførelse for M10 x 21; ca 845 mm.

### 2-FLØYET

Dørtype kan leveres som 2-fløyet men da uten slaglist.

### GLASS

Glass er mulig. Standard er av type 6.38mm laminert.

Se "Litt mer om: Glass"

om hva som er mulig.

### SERTIFISERINGER

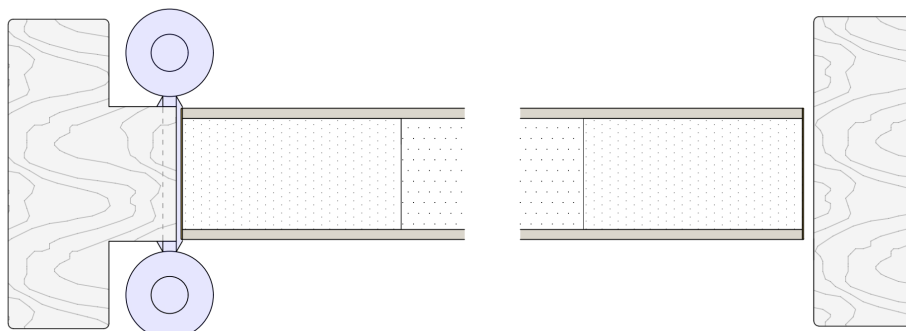
Brannklasse:	-
Lydreduksjon (max):	-
Røykkontroll:	-

### Godkjente/leverte størrelser

1-fl: max M 13 x 24

2-fl: max M 22 x 24

Vi tar forbehold om endring av tekniske løsninger.



## VÅTROMSDØR

### BRUKSOMRÅDE

Våtromsdør Glassfiber.

Dørblad i 40 mm tykkelse og kantforsterket med aluminium.

Standard utførelse er kompositt av glassfiberarmert polyester (GRP), med gelcoat yttersjikt og en kjerne av polyuretan (PUR) som isolasjon.

Vi gjør alle våre materialvalg med tanke på at dørene våre skal vare lenge, selv i de tøffeste miljøene en kan tenke seg: høy fuktighet, eksponering av vann og/eller kjemikalier, støt fra transport mellom rom osv.

### OVERFLATE

Glassfiberarmert polyester.

### KANTLIST

Pulverlakkert aluminium.

### KJERNEMATERIALE

Skummet polyuretan 45kg/ m3.

### KARM

Velg mellom Aluminium, tre eller stål.

### BESLAG

Låskasse 2014 eller 3065.

Leveres med snap-in eller

Argenta 100/98 hengsler.

### ALTERNATIVER

Kan også leveres som skyvedør.

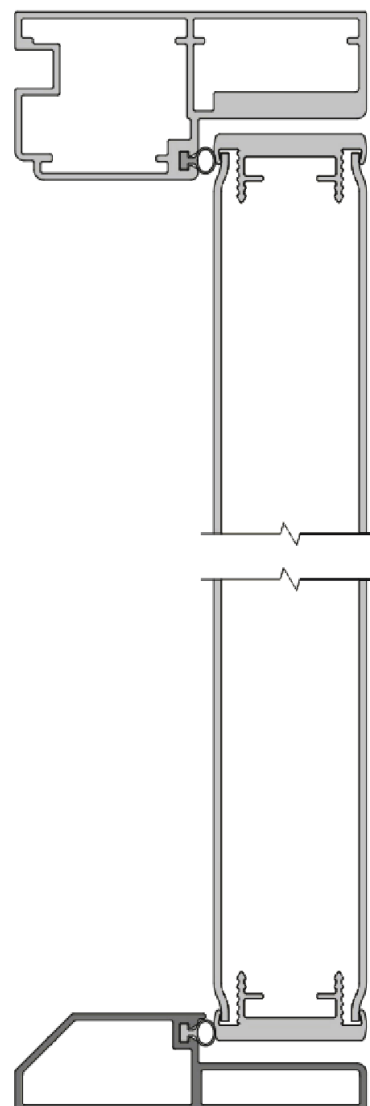
### SERTIFISERINGER

Brannklasse: -

Lydreduksjon (max): -

Røykkontroll: -

Vi tar forbehold om endring av tekniske løsninger.



## SKYVEDØR LINEA

### BRUKSOMRÅDE

Innerdør for offentlige bygg.

Plassbesparende, utenpåliggende skyvedørsløsning i "nytt" design.

### DØRBLAD

Rammen og kjernen av dørbladet består av trebaserte materialer.

Kan leveres med 3 typer overflate:

- Malte dører med melamin kantlist 4 sider leveres i de fleste farger, ordinære malte dører er 39 mm tykke.
- Finérte dører med tilpasset kantlist 4 sider leveres med finér i de fleste tresorter, finérte dører er 40 mm tykke.
- Laminatdører kan leveres med laminatoverflate i mange varianter, og leveres med kantlister etter ønske; tilpasset overflate og eventuelle glasslister/slaglister. Laminatdører er 41 mm tykke.

### KARM

Åpningskarm på forespørsel.

### OPPHENG

Linea opphengsskinne.

### TERSKEL

6 / 10 mm spalte.

### BESLAG

Innfelt skyvedørshåndtak.

### VEKT

Avhengig av dørtype.

### LYSÅPNING

Avhengig av karmtype/beslagsløsning.

### GLASS

På forespørsel.

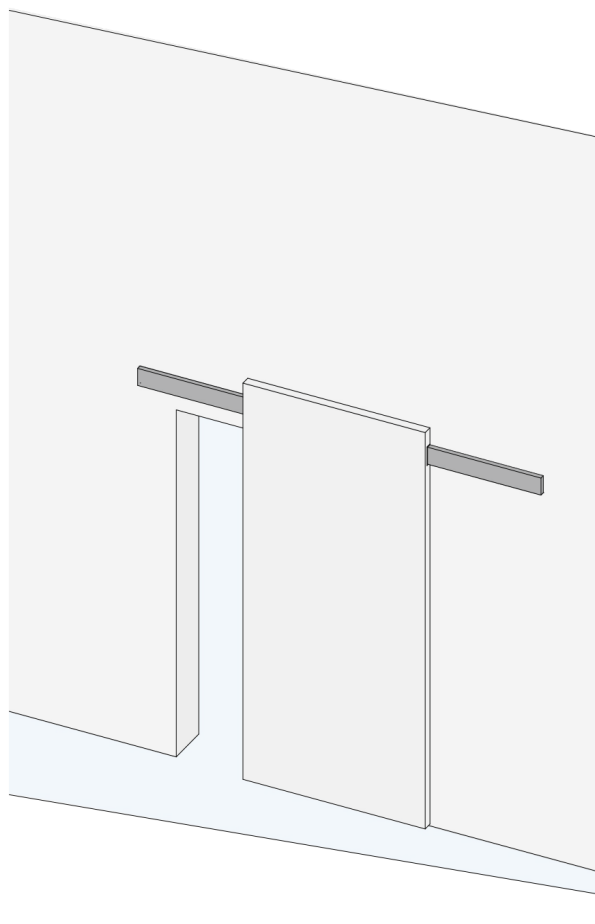
### SERTIFISERINGER

Brannklasse:	-
Lydreduksjon (max):	-
Røykkontroll:	-

### Godkjente/leverte størrelser

1-fl: max på forespørsel

Vi tar forbehold om endring av tekniske løsninger.





## LYDSKYVEDØR Rw 33 dB

### BRUKSOMRÅDE

Innerdør for offentlige bygg.  
Plassbesparende, utenpåliggende skyvedørsløsning i "nytt" design.

### DØRBLAD

Rammen og kjernen av dørbladet består av trebaserte materialer.  
Kan leveres med 3 typer overflate:

- Malte dører med melamin kantlist 4 sider leveres i de fleste farger, ordinære malte dører er 39 mm tykke.
- Finérte dører med tilpasset kantlist 4 sider leveres med finér i de fleste tresorter, finérte dører er 40 mm tykke.
- Laminatdører kan leveres med laminatoverflate i mange varianter, og leveres med kantlister etter ønske; tilpasset overflate og eventuelle glasslister/slaglister. Laminatdører er 41 mm tykke.

### STØRRELSER

Max bredde lysåpning M12, dørblad 1250 mm  
M21 døråpning gir høyde dørblad 2260 mm.

### KARM

Trekarm og stålkarm. Begge karmtypene har et utstikk på 15 mm fra vegglivet ut mot dørblad/oppheng.

### OPPHENG

Linea opphengsskinne. Krever minimum 20 cm fri vegg høyde over døråpning for opphengsbeslag.

### TERSKEL

6 / 10 mm spalte.

### BESLAG

Innfelt skyvedørshåndtak.

### VEKT

Ca 69 kg i 1250 x 2260 (h x b), veggåpning M12 x 21.

### LYSÅPNING

Avhengig av karmtype/beslagsløsning.

### GLASS

Glassåpning er mulig, glass 10,38 mm.

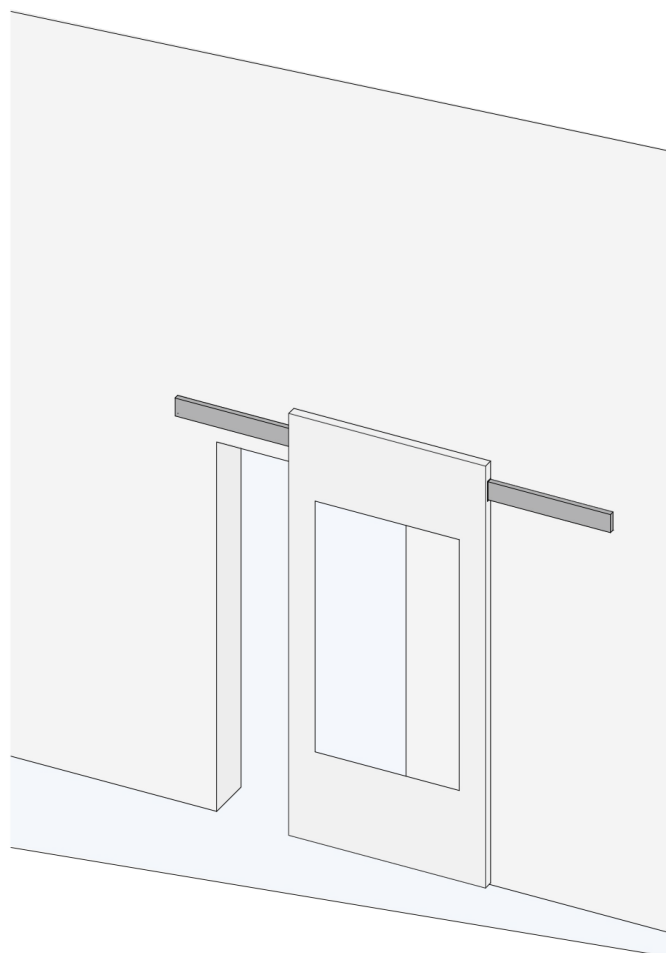
### SERTIFISERINGER

Brannklasse:	-
Lydreduksjon (max):	Rw 33 dB
Røykkontroll:	-

### Godkjente/leverte størrelser

1-fl: max på forespørsel

Vi tar forbehold om endring av tekniske løsninger.



## INNFELT SKYVEDØR

Utnytt plassen optimalt.

Bruk skyvedør fra NordicDoor AS enten innfelt i veggen eller som en utenpåliggende løsning.

NordicDoor AS leverer i tillegg til brann- og lydskyvedør også skyvedører montert inne i vegg eller ved at dørblad er plassert utenpå veggen, såkalt utenpåliggende.

Vår pocketkarm skjuler en åpen dør helt i veggen og utnytter plass og vegger optimalt.

Komplett monteringssett uten dør og skyvedørsskål:

Leveres ferdig malt i hvit (NCS S 0502Y) Glans 30:

- Maks dørvekt: 60 kg
- Utsparingsmål i vegg = 212 cm høyde for M21.
- Innvendig dørhøyde = 204 cm
- Tykkelse på skyvedørskarm = 98 mm
- Passer 124 mm total vegtykkelse

Tilgjengelig i følgende formater:

DØRBLAD MODUL	DØRBLADMÅL	1-FLØYET UTV. KARM MÅL	2-FLØYET UTV. KARM MÅL
M7	62,5 x 204 cm	129 x 209 cm	254 x 209 cm
M8	72,5 x 204 cm	149 x 209 cm	294 x 209 cm
M9	82,5 x 204 cm	169 x 209 cm	334 x 209 cm
M10	92,5 x 204 cm	189 x 209 cm	374 x 209 cm
M11	102,5 x 204 cm	209 x 209 cm	414 x 209 cm
M12	112,5 x 204 cm	229 x 209 cm	454 x 209 cm
M13	122,5 x 204 cm	249 x 209 cm	494 x 209 cm

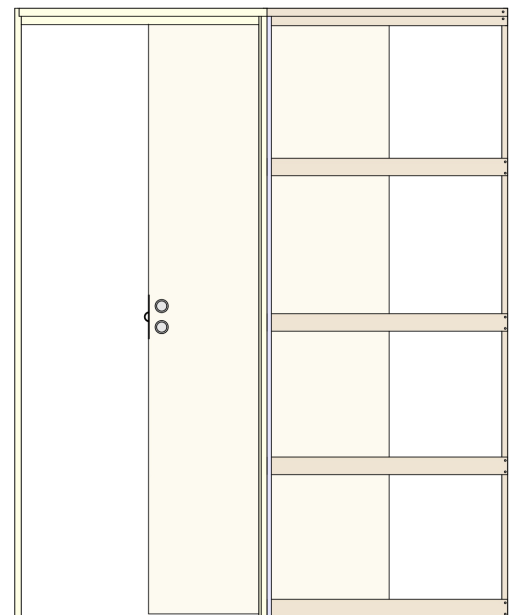
### SERTIFISERINGER

Brannklasse: -  
Lydreduksjon (max): -  
Røykkontroll: -

### Godkjente/leverte størrelser

Se tabell nedenfor.

Vi tar forbehold om endring av tekniske løsninger.



## LETT DØR

### BRUKSOMRÅDE

Brukes i boliger, kontorer og andre steder hvor det ikke er andre krav til døren enn at den skal skille mellom to rom.

### DØRBLAD

Rammen og kjernen av dørbladet består av trebaserte materialer. Kan leveres med 3 typer overflate:

- Malte dører med melamin kantlist 4 sider leveres i de fleste farger, malte dører er 39 mm tykke.
- Finérte dører med tilpasset kantlist 4 sider leveres med finér i de fleste tresorter, finérte dører er 40 mm tykke.
- Laminatdører kan leveres med laminatoverflate i mange varianter, og leveres med kantlister tilpasset overflate og eventuelle glasslister/slaglister. Laminatdører er 41 mm tykke.

### KARM

Vår 42 x 92 mm standard karm er laget av furu og leveres med not. Karmen kan leveres ubehandlet, lakkert eller malt i en NCS-farge. Andre tresorter, veggtykkelser, overflater og profiler er også mulig.

### TERSKEL

Vår standard eikerskel er 25 x 92 mm med skrådd anslag i samsvar med universell utforming for enklere overgang mellom rommene. Alternative terskler kan leveres, se "Litt mer om: terskler".

### BESLAG

Leveres med 2 stk snap-in hengsler og tilsvarende 2014 låskasse.

### VEKT

Vekt av kun dørblad i M10 x 21 i standard utførelse; ca 20 kg.

### LYSÅPNING

Lysåpning ved 90° i standard utførelse for M10 x 21; ca 869 mm.

### 2-FLØYET

Leveres med slaglist på fløydørens anslagsside.

### GLASS

Glass er mulig. Standard er av type 6.38 mm laminert. Se "litt mer om: glass" om hva som er mulig.

### MER INFORMASJON

For mer informasjon om detaljene ovenfor og annen tilleggsinformasjon, se lengre bak / ned i katalogen for mer utfyllende beskrivelser av diverse emner.

### SERTIFISERINGER

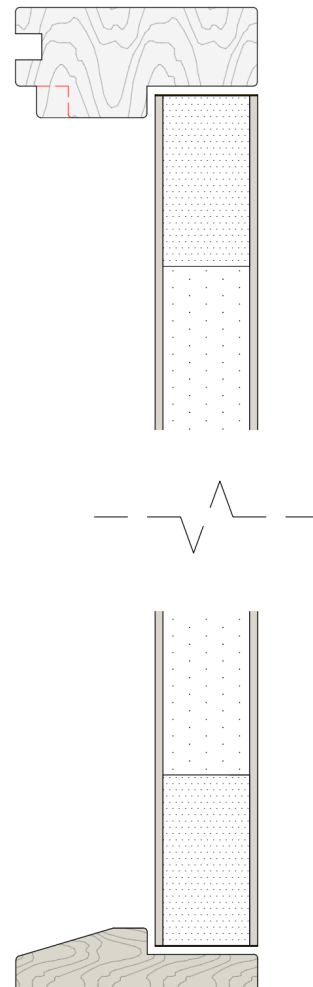
Brannklasse: -  
Lydreduksjon (max): -  
Røykkontroll: -

### Godkjente/leverte størrelser

1-fl: max M 13 x 24

2-fl: max M 22 x 24

Vi tar forbehold om endring av tekniske løsninger.



## SIDEFELT/OVERFELT B-30 / Rw 38 dB

### BRUKSOMRÅDE

Innvendig veggparti for offentlige bygg.  
Side- og/eller overfelt for innvendig bruk i offentlige bygg.  
Glassfelt slipper inn lys og gir åpnere og triveligere lokaler.  
Kan stå selvstendig, fungerer som sidefelt eller overfelt til dørbblad og karm.

### KARM

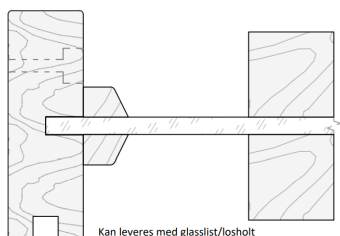
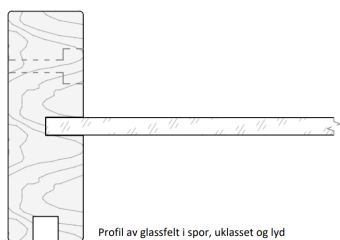
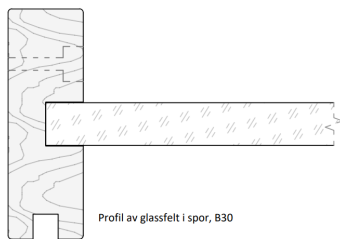
Vår 30 x 92 mm standard karm er laget av furu og leveres med not.  
Karmen kan leveres lakkert eller malt i en NCS-farge.  
Andre tresorter, vegtgykkelser, overflater og profiler er også mulig.

### GLASS

Uklassifisert løsning får standard glass av type 6.38 mm laminert (2B2).  
Dersom kun brannkrav er standard glass type Pyrobel 16 EI 30 (2B2).  
For både lyd- og brannkrav er standard glass type Pyrobel 16 EI 30(2B2).  
Dersom kun lydkrav er standard glass av type 10.38mm laminert (2B2).  
Det finnes diverse begrensninger i klassifiserte glassfelt.  
Ta kontakt med NordicDoor or å finne den optimale løsningen.  
Kan også leveres som tette felt uten glass.  
Se eventuelt "Litt mer om: glass".

### GLASSLIST OG LOSHOLT

Glasslist og loshold er mulig som tilvalg.  
Ved malt karm er standard glasslist/losholt malt lik karmoverflate.  
Ved karm i annen tresort får glasslist/losholt lik eller tilpasset tresorten.



### SERTIFISERINGER

Brannklasse (max):	B-30
Lydreduksjon (max):	Rw 38 dB
Røykkontroll:	-

### Godkjente/leverte størrelser

B-30 overfelt: max 1990 x 800 mm

B-30 sidefelt: max 1340 x 3000 mm

B-30 areal: max 3 m<sup>2</sup>

Lyd: på forespørsel/  
i henhold til prodbegrensninger

Dørene er testet og sertifisert ved nordiske test-/sertifiseringsinstitutter og produseres under kontroll av RISE Fire Research AS.

Vi tar forbehold om endring av tekniske løsninger.



## SIDEFELT B-60 / Rw 38 dB

### BRUKSOMRÅDE

Innvendig veggparti for offentlige bygg.  
Glassfelt slipper inn lys og gir åpnere og triveligere lokaler.  
Til kontorer, skoler, sykehus og idrettsanlegg.  
Et alternativ i en høy brannklasse.

### UTFØRELSE

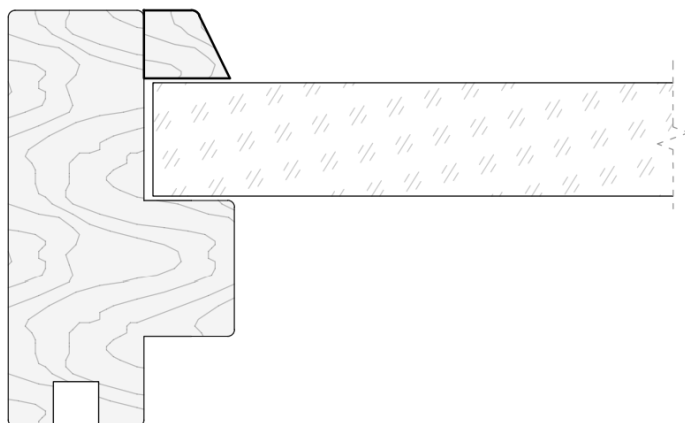
I godkjent utførelse leveres glassfelt med horisontal losholt for å sikre stabilitet mot eventuelle tilstøtende dører.

25 mm tykt brannvernglass, Pyrobel 25 mm EI60 (1B1).

### KARM

Vår standard karmdimensjon 30/50 mm x veggtykkelse.  
er laget av furu og leveres med not.

Karmen kan leveres ubehandlet, lakkert eller malt i en NCS-farge.  
Andre tresorter, veggtykkelser, overflater og profiler er også mulig.



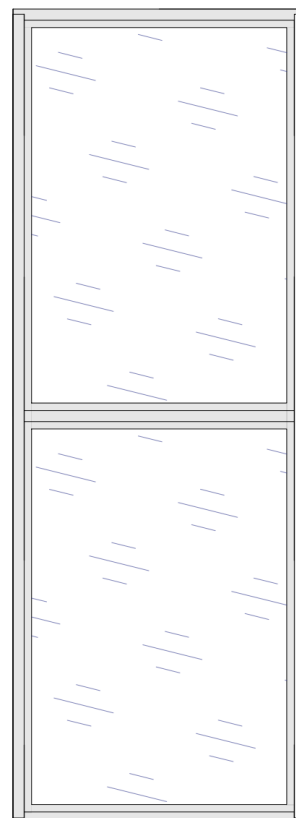
### SERTIFISERINGER

Brannklasse:	B-60
Lydreduksjon (max):	Rw 38 dB
Røykkontroll:	-

### Godkjente/leverte størrelser max M 8 x 22

Dørene er testet og sertifisert ved nordiske test-/sertifiseringsinstitutter og produseres under kontroll av RISE Fire Research AS.

Vi tar forbehold om endring av tekniske løsninger.



## LITT MER OM: FELTER GENERELT

### GLASSFELT

Dør i standard karm, sidefelt fastmontert med stender mot dørkarm. Standard dimensjon på stender er 50mm x 92mm, eventuelt dybde på sidefelt/karm.

Stender leveres ferdig påmontert sidefeltet fra fabrikk, og inngår i sidefeltets totale bredde. Dette gjelder ved alle bredder av sidefelt, med og uten losholt, på hengleside, låsside eller begge sider.

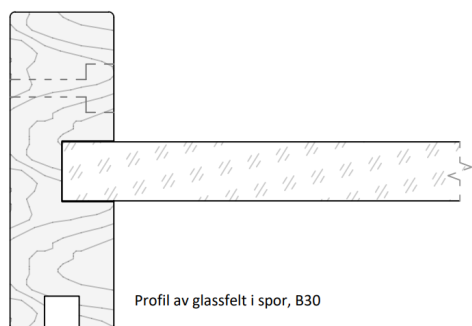
Ved bruk av dørautomatikk eller dørpumpe leveres ekstra losholt løst med forsendelsen. Eventuell losholt inngår i overfeltets totale høyde, og må tas høyde for ved målsetting av dette. Det gis ingen reklamasjonsrett på løsning hvis stender ikke benyttes.

### SERTIFISERINGER

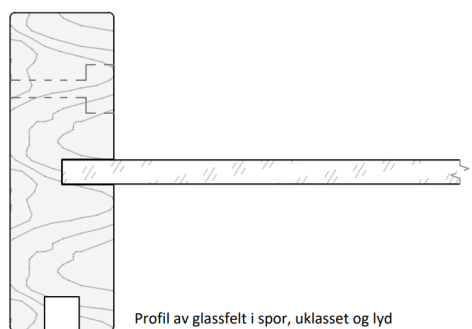
Brannklasse (max): -  
Lydreduksjon (max): -  
Røykkontroll: -

### Godkjente/leverte størrelser

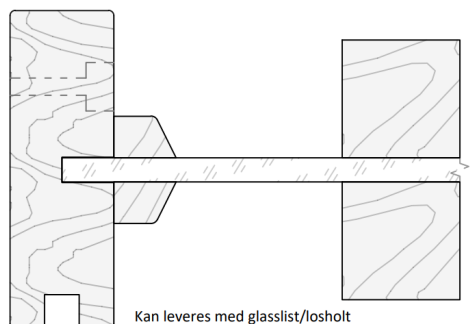
-  
Vi tar forbehold om endring av tekniske løsninger.



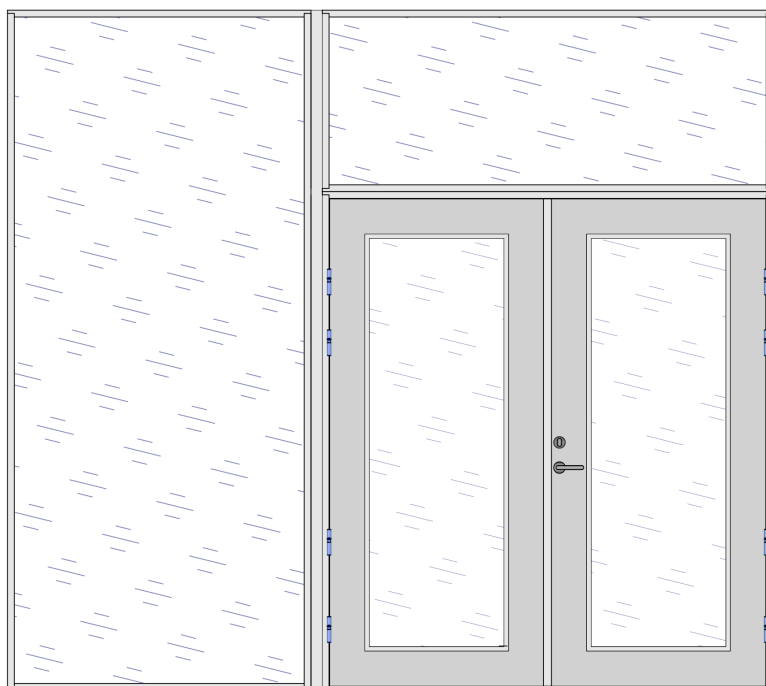
Profil av glassfelt i spor, B30



Profil av glassfelt i spor, uklasset og lyd



Kan leveres med glasslist/losholt

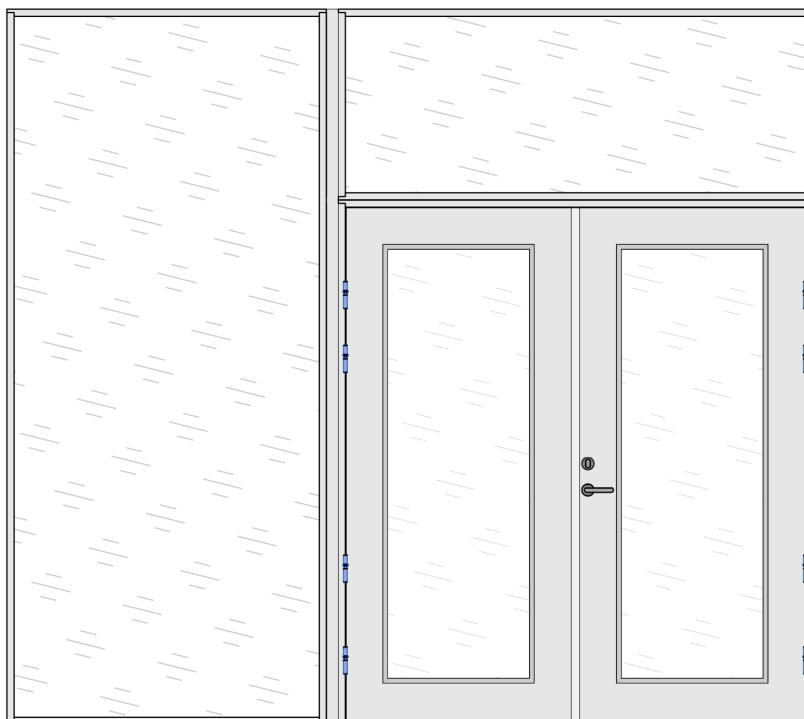


## LITT MER OM: GLASSTYPER/FUNKSJONER

I dagens byggverk stilles det strenge krav til funksjon og estetikk. I mange av dagens bygg er det ønskelig med gjennomsyn og lysinnslipp selv om det stilles krav til både brann, lyd og sikkerhet.

### Dagens glass kan opprettholde følgende krav til;

- Brann begrensnig
- Lyd demping
- Sikkerhetsglass (personsikkerhet)
- Sikringsglass (verdisikring)



### De vanligste glassene vi bruker er følgende;

Produkt navn	Tykkelse	Sikkerhetsglass kl.	Sikringsglass kl.	Brann kl.	Lyd Rw dB
4 mm herdet	4 mm	1C2	ingen	ingen	29 Rw dB
6,38 laminert	6,38 mm	2B2	ingen	ingen	32 Rw dB
Laminert m/lydfolie 33 Rw	6,76 mm	1B1	P2A	ingen	36 Rw dB
Laminert m/lydfolie 38 Rw	10,38 mm	2B2	ingen	ingen	38 Rw dB
Lyd termoglass 43 Rw	35,14 mm	1B1	P2A	ingen	43 Rw dB
Lyd termoglass 40 Rw	35,14 mm	2B2	ingen	ingen	40 Rw dB
B-30 Pyrobel16 RF217	17,3 mm	2B2	ingen	EI30	39 Rw dB
B-60 Pyrobel25 RF425	26,6 mm	1B1	P1A	EI60	40 Rw dB

## LITT MER OM: GLASSÅPNINGER

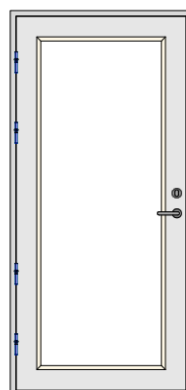
En dør med glass i gir åpnere rom og kan slippe inn mer lys.

Vi kan levere dører med glass i de fleste glasstyper og utførelser.

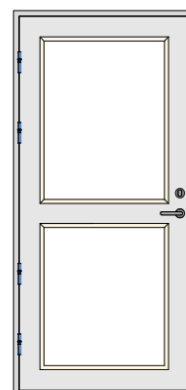
For uklassifiserte dører er de fleste glasstyper og utførelser mulig.

For sertifiserte dører er det mulig å levere dører med glass innenfor de rammene som sertifiseringslisensene angir.

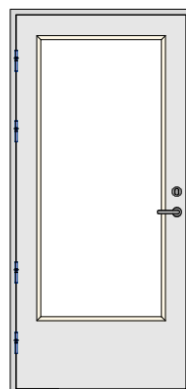
På siden her vises våre standard glassåpninger.



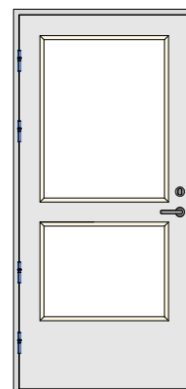
GD 115-01



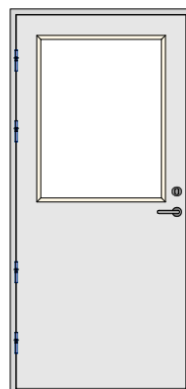
GD 115-02



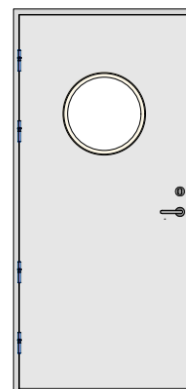
GD 375-01



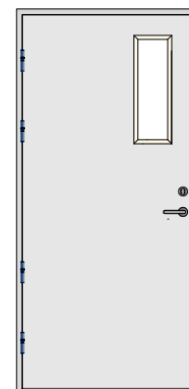
GD 375-02



GD 1020



GD 1275



GD 1340



## LITT MER OM: OVERFLATE DØRBLAD

Vi har tre forskjellige typer overflater i sortimentet, som kan leveres på alle dørtyper:

### Malt:

De vanligste malte overflatene er standard hvit NCS S 0502-Y og NCS S 0500-N men vi kan i utgangspunktet male alle farger i NCS spekteret og de fleste RAL-fargene. Ta kontakt med oss hvis du er tvil.

Til dørbladene og karmene bruker vi vannløselig maling/lakk. Vår standard glansgrad er 25, men vi kan på forespørsel også levere andre glansgrader.

### Finért:

Vi har en rekke finertyper i standardsortimentet. Disse er ask, eik, bøk, bjørk og valnøtt. I tillegg Alpi furu, Alpi eik og Alpi Mahogny. Alpi finer kjennetegnes ved at den har et ensartet mønster. Er derfor godt egnet der dør og side/overparti skal ha likt utseende.

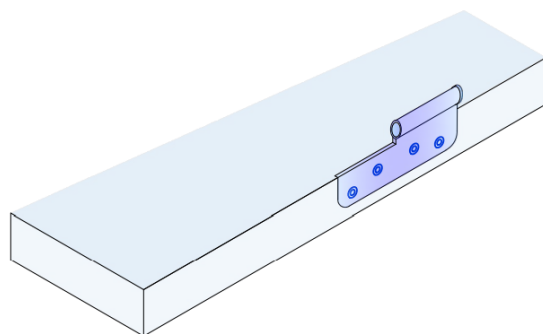
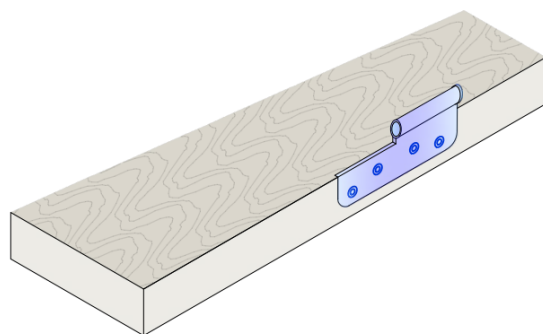
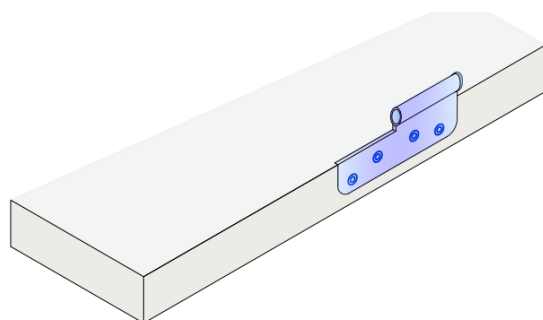
Alle finerer leveres i utgangspunktet lakkert, men vi kan også olje eller beise disse etter fargeprøver for å oppnå andre overflater. Standard glansgrad 25. Vi produserer også dører med mønsterlagt finer etter kundens ønske.

Vanlige måter å gjøre dette på er å lage mønster med å blande forskjellige finertyper og/eller vekstretninger. Kontakt oss for mer informasjon om hvilke muligheter vi har for å lage den skreddersydde døren som får ditt prosjekt til å skille seg ut fra mengden.

### Laminat:

Laminatdører anbefales brukt i størst mulig grad i miljøer der dørene vil bli utsatt for hard bruk og slitasje.

Lettere vedlikehold og rengjøring, samt høyere motstandskraft mot riper og støt gjør dette til den foretrukne dørøverflaten for skoler, barnehager og helsebygg.



## LITT MER OM: KANTLISTER

Dørens endelige finish inkluderer også en kantlist tilpasset dørplatens overflate, eventuelle glasslister og slaglister.

Våre egenproduserte dørblad har alle kantlist på 4 sider som standard.

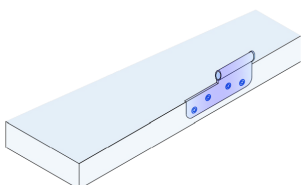
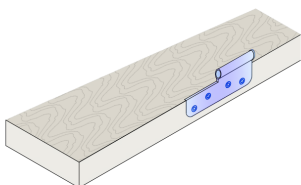
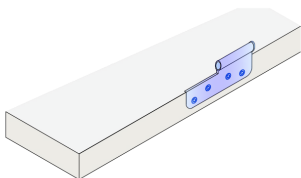
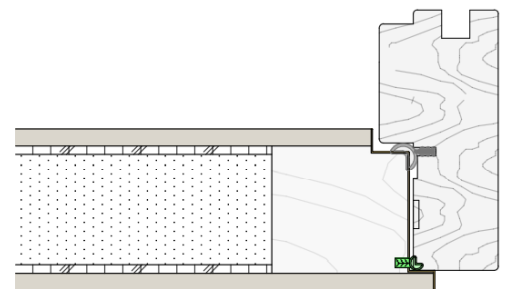
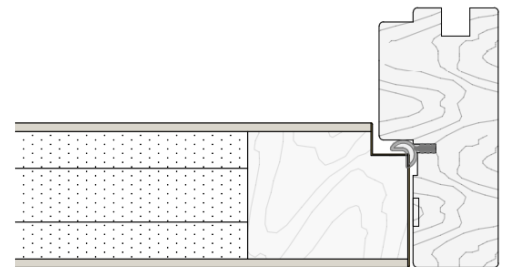
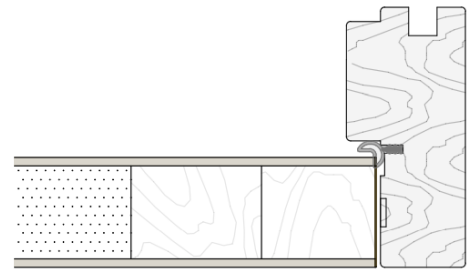
På malte dører blir kantlisten malt i samme farge som dørøverflaten.

Finerte dører får en kantlist som er tilpasset fineren på overflaten.

Laminatdører uten overfals har som standard en 2 mm kantlist i ABS på langsiden og 0,4 mm melamin i underfalsen samt i topp og bunn.

Laminatdører med overfals har som standard 0,4 mm melamin kantlister.

Mulighetene er mange, ta kontakt hvis du ønsker andre løsninger enn det vi tilbyr som standard.



## LITT MER OM: SPARKEPLATE

### BRUKSOMRÅDE

Sparkeplater brukes for ekstra beskyttelse av dør i trafikkerte områder eller der man finner det nødvendig.

Det vil være i områder der man kan forvente at dørblad-overflaten er mest utsatt. Kan benyttes på både innside og utside av dørblad.

### OVERFLATE

Nordic Door standard sparkeplate er i 0.7mm rustfritt stål.

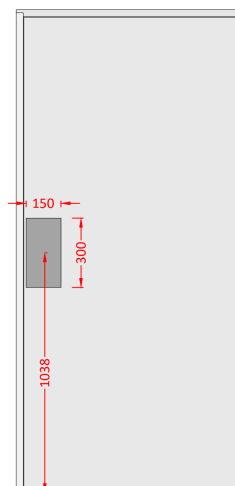
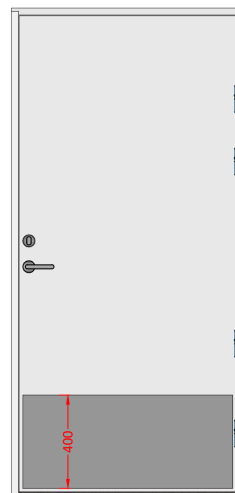
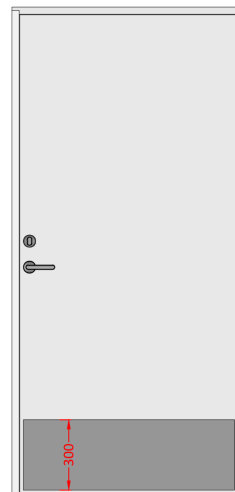
Rustfritt stål har stor slitasegrad og eventuelle "smuss" kan fjernes med sterkere midler enn dør generelt.

Standard har sparkeplatene rette hjørner. Kan bestilles med avrundede hjørner.

Vi kan levere sparkeplater i alternative materialer på forespørsel. Ta kontakt.

### VARIANTER

Standard størrelse er rektangler i 300mm høyde og mesteparten av døras bredde. Men høyden er fullt mulig å spesifisere i tillegg til "spesial" varianter.



## LITT MER OM: DEKOR

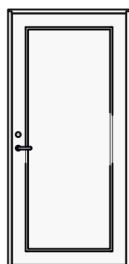
Litt mer enn bare en slett overflate på dørbladet?

Vi kan levere alle våre malte og finerte dører med en nedfrest dekor i overflaten på dørbladet.

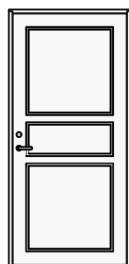
Bredden på sporet er 6, 9, 12 eller 18 mm, mens dybden er i underkant av 1 mm. Dette kan gjøres på en eller begge sider av dørplaten.

Som et alternativ så kan også våre malte dører leveres med utenpåliggende dekorliste og om ønskelig med en fylling innenfor dekorlistene. Dette kan gjøres på en eller begge sider av dørplaten.

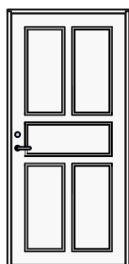
Under viser vi standard løsninger av de forskjellige alternativene.



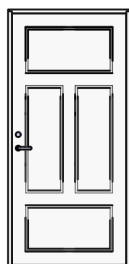
DF 00



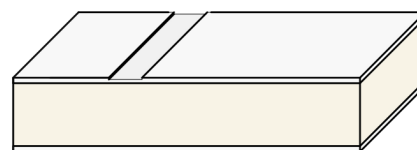
DF 01



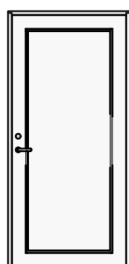
DF 02



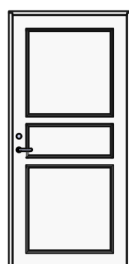
DF 03



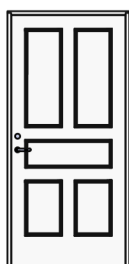
DF med nedfrest dekor



UDG 00



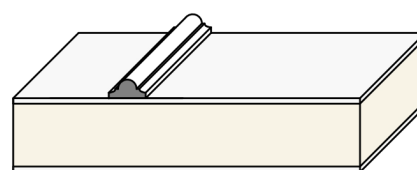
UDG 01



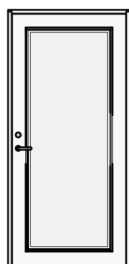
UDG 02



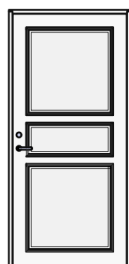
UDG 03



UDG med dekorlist



UDL 00



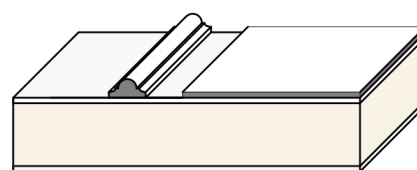
UDL 01



UDL 02



UDL 03



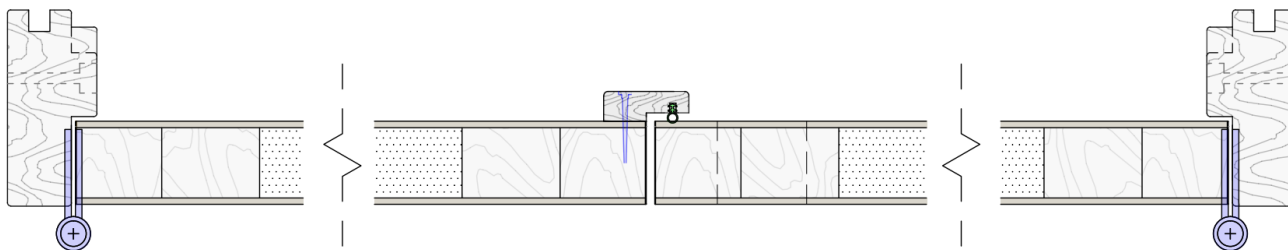
UDL med dekorlist og fylling

## LITT MER OM: PARMØTE 2-FLØYEDE DØRER

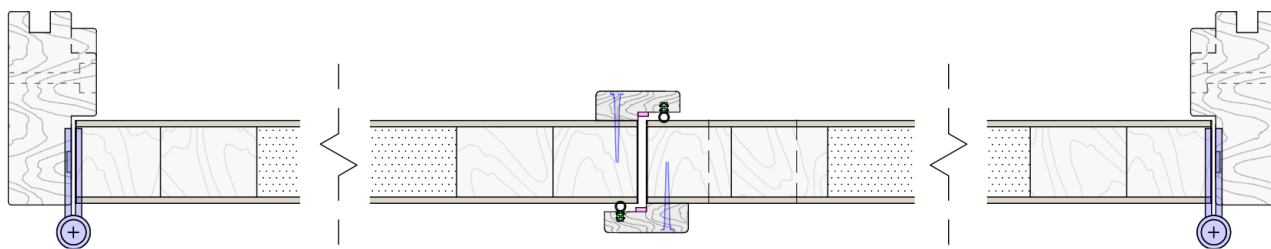
Alle våre klassifiserte 2-fløyede dørløsninger leveres med en 14 x 40 mm slaglist påmontert både gang- og fløydør.

På uklassifiserte løsninger leveres den med en slaglist 14 x 40 mm påmontert fløydøren.

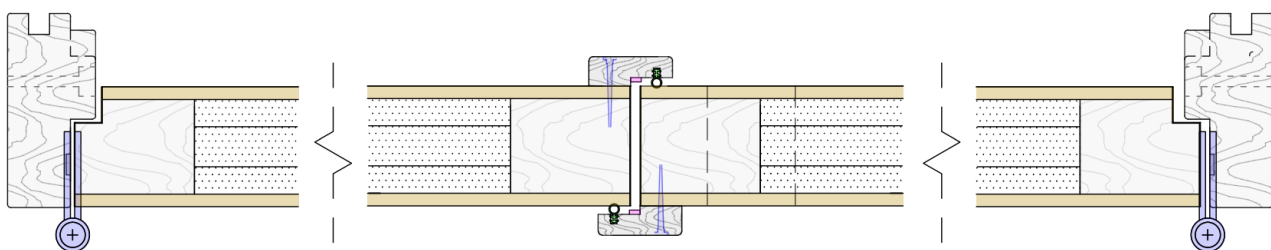
Farge på slaglisten er tilpasset øvrig overflate på dørrblad og eventuelle glasslister.



Vår standard utførelse av parmøtet på uklassifiserte 40 mm dører.



Vår standard utførelse av parmøtet på klassifiserte 40 mm dører.



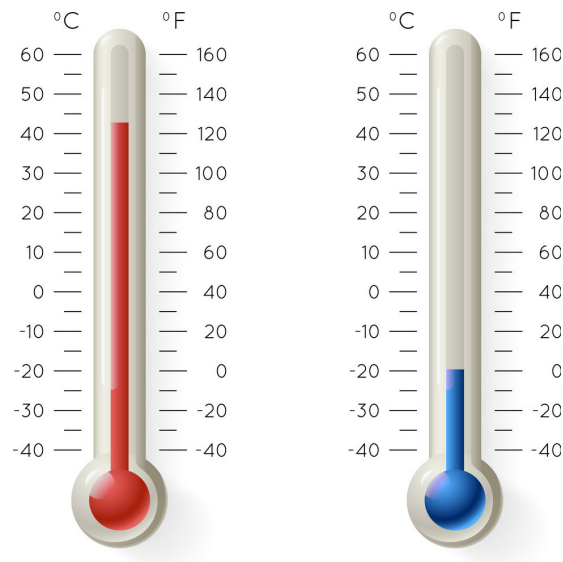
Vår standard utførelse av parmøtet på klassifiserte > 40 mm dører.

## LITT MER OM: KLIMAINNLEGG

For døråpninger hvor der er større temperaturforskjeller på dørens utside og innside enn 10° C anbefaler Nordic Door AS at døren produseres med et klimainnlegg for ytterlige å sikre dørens formstabilitet og lufttetthet.

Et klimainnlegg er ett lag 0,4 mm aluminiumsplate som plasseres ytterst på hver side av døren under den ytterste sperreplaten og bidrar til økt stabilitet / mindre kuring i dørbladet.

En løsning vi blandt annet anbefaler på alle entrédører, men også en anbefalt løsning generelt med mer enn 10° C men under 20° C i forskjell fra rom til rom.



## LITT MER OM: TREKARM

Vår standard karm er en furukarm med målene 42x92 mm inkludert notspor for utforing.

Alle synlige flater er kvistfrie med unntak av lakkerte karmner.

Den leveres med 14/5 mm monteringshull i karmanslag og med eller uten Ø10 mm silikonpakning i falsen avhengig av dørtype.

De vanligste malte overflatene er standard hvit NCS S 0502-Y og NCS S 0500-N men vi kan i utgangspunktet male alle farger i NCS spekteret og de fleste RAL-fargene.

Til karmene bruker vi vannløselig maling/ lakk.

Vår standard glansgrad er 25, men vi kan på forespørsel også levere andre glansgrader.

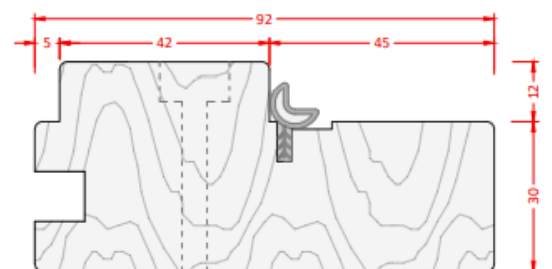
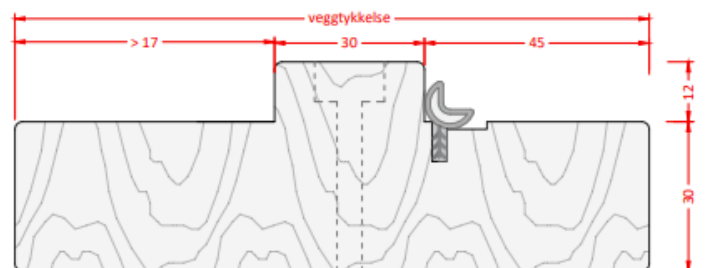
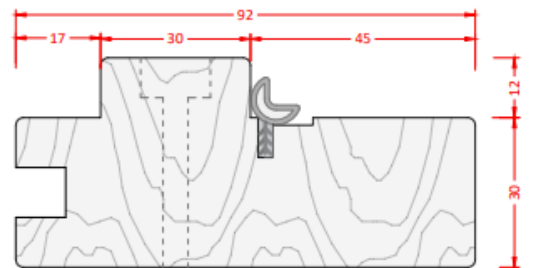
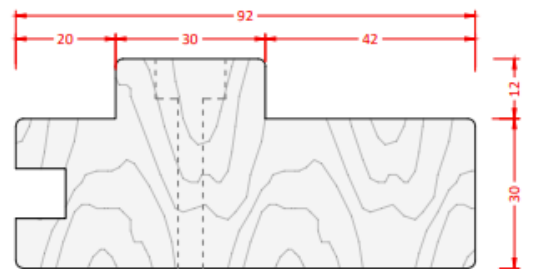
I tillegg til dette kan alle karmner leveres ubehandlet, oljet eller lakkert edeltre.

De vanligste treslagene er eik, bøk, bjørk, kirsebær, ask og lønn, men vi kan også skaffe andre typer treslag på forespørsel.

Karmner kan også beises etter fargeprøve for å oppnå spesielle fargesjatteringer.

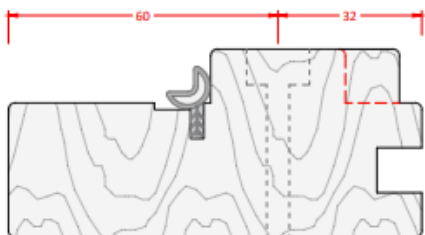
Vi leverer også karmner i alle bredder/veggtykkelser på partalls millimeter, dvs. 92mm, 94mm osv. Alle andre karmbredde enn 92mm leveres uten notspor med mindre dette blir spesifisert ved bestilling.

NordicDoor AS vil gjennom 2023 endre sin karmprofil fra dagens løsning med en "anslagslist" som er 12 x 30 mm til en som er 12 x 42 mm, se skisse. Dette for ytterligere å øke kvaliteten på profilen.

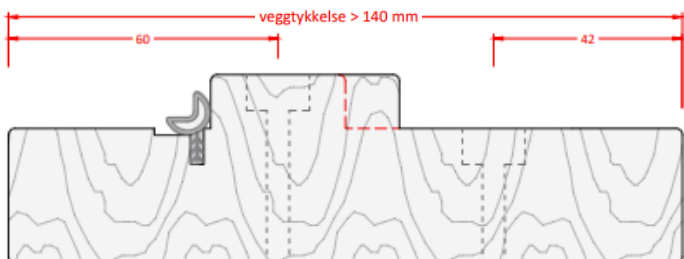


## LITT MER OM: MONTERINGSHULL

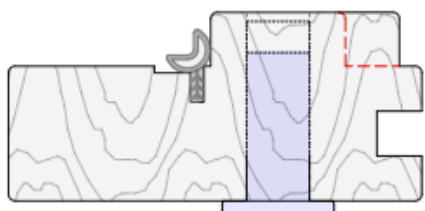
For å forenkle / forbedre monteringen av karmene, kan karmen utføres med monteringshull.



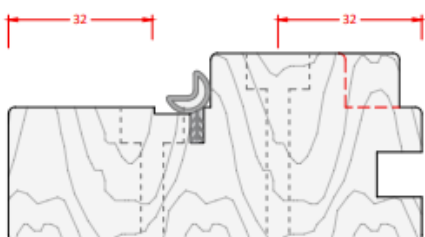
Vi leverer 14/5 mm hull, 4 hull/sidekarm som standard på karmen med behandlet overflate.



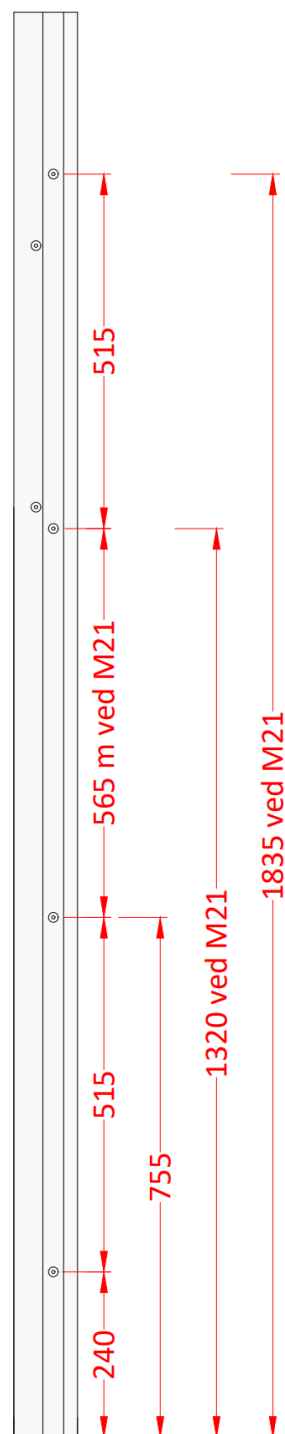
For karm i veggtykkelse 140 mm og bredere leveres karmen med 8 hull/side for å sikre stabiliteten i karmsiden. Ekstra monteringshull for karmbredder over 139 mm er plassert 42 mm inn fra kanten.



Karm kan også utstyres med monteringshylse. Det benyttes da 14 mm gjennongående hull hvor monteringshylse skrues inn.



Alle karmen med pakning får i tillegg 2 ekstra festepunkter i falsen ved de to øverste hengslene, 32 mm inn fra kanten.





## LITT MER OM: STÅLKARM

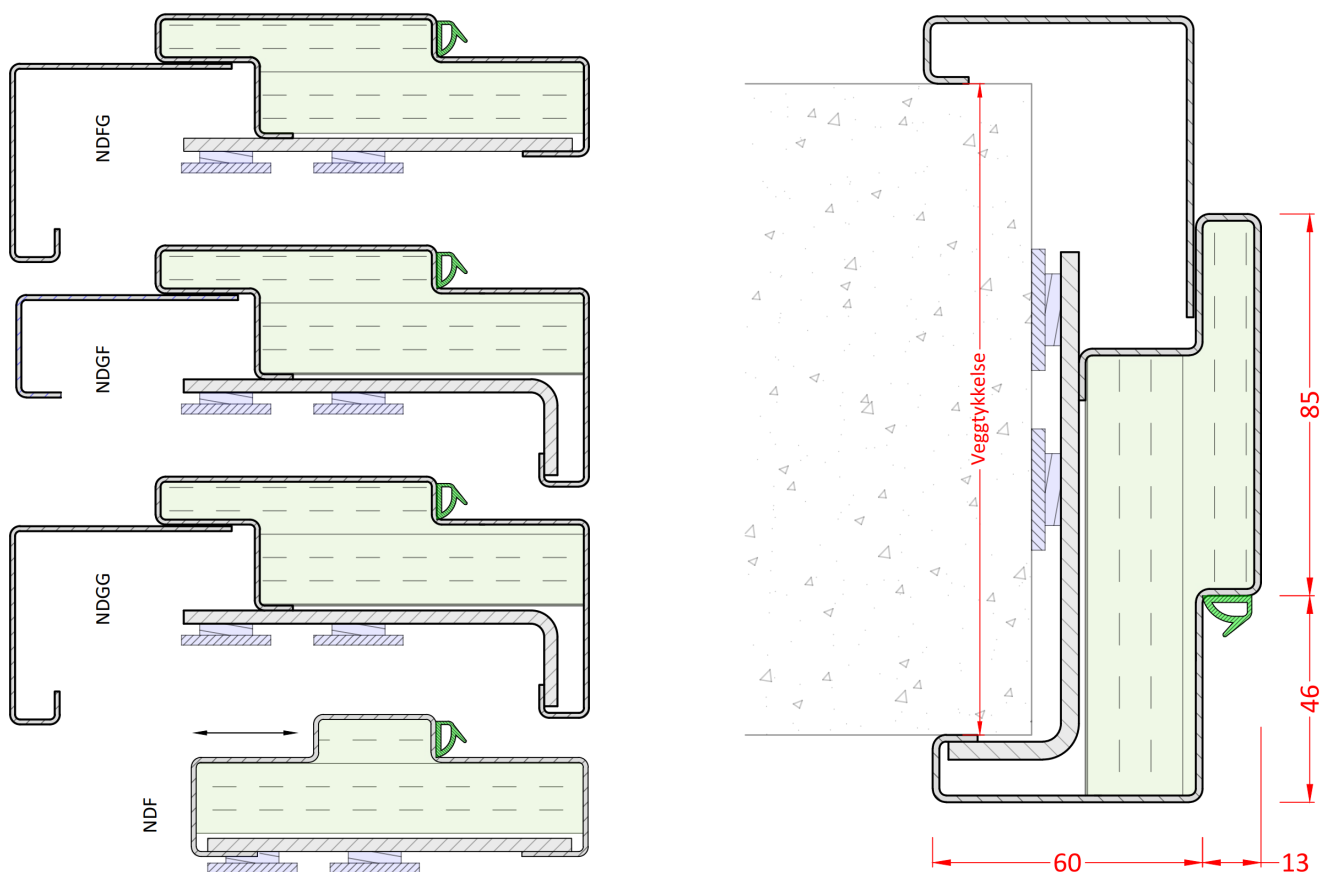
Stålkarm er et alternativ til trekarm når kravene til holdbarhet er ekstra store.

Denne type karm kan også være et bra alternativ når brann-og lydkrav krever store/ tunge dørkonstruksjoner. Typiske bruksområder er sykehus, idrettshaller, skoler og industribygg der det er strenge krav til hygiene, robusthet, slitasje og tøffe miljøkrav.

Stålkarmer finnes i forskjellige utførelser i forhold til veggtype og bruksområde etc. Våre stålkarmer er produsert i 1,5mm tykt stål, de er ferdig isolerte med mineralull og har minimum 16stk karmhylser for stabil og sikker montering.

Karmene kan leveres i pulverlakkert utførelse, eller i børstet rustfri kvalitet. Stålkarmene kan tilpasses veggtykkelser fra 110mm (120mm) og opp til 400mm tykke vegger. Karmene kan levers med 3mm flat RST terskel for 6mm spalte, 3mm flat RST terskel for hevsenk terskel, RST anslagsterskel og 5mm flat RST (DK standard).

Standard karm har tettelist limt på karm, (tettelist innfelt i spor som tillegg fra medio 2022), justerbart rustfritt sluttstykke og 4stk rustfrie hengsler.



## LITT MER OM: EIKETERSKLER

Vår standard terskel er 25 x 92 mm eiketerskel med skrådd anslag i samsvar med universell utforming for enklere overgang mellom rommene.

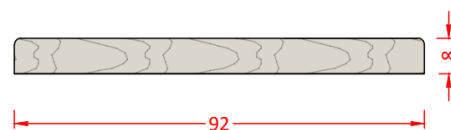
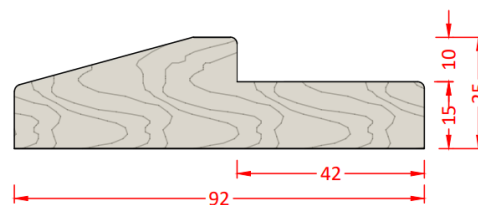
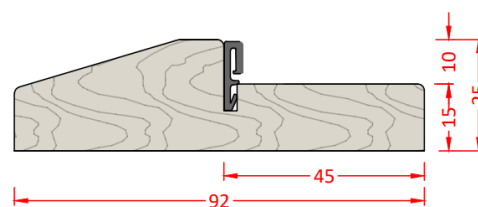
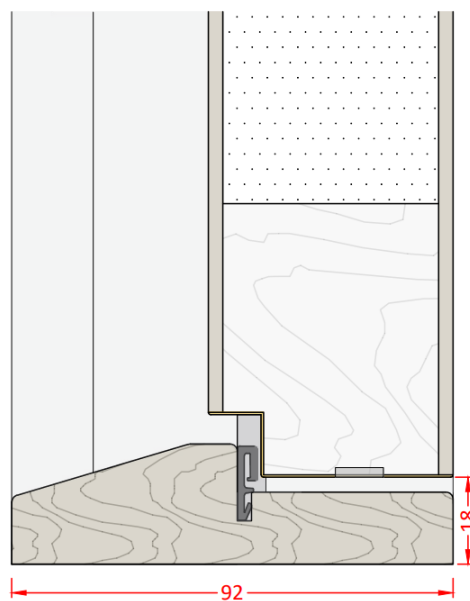
Den er skrådd i bakkant av anslaget for å forenkle fremkommelighet med rullestol, og er godkjent av Norges Handicapforbund som en handicapvennlig terskel, derav også ofte kalt HC-terstel.

Denne terskelen brukes som standard på både klassifiserte og uklassifiserte dører.

Leveres med tetteliste når karm for øvrig har tetteliste i anslag for bruk på klassifiserte dører som krever tetteliste.

For uklassifiserte dører finnes det også en 8 mm mellomliggende terskel. Denne terskelen plasseres mellom sidekarmene, og bygges som navnet tilsier 8mm.

På en standard dør etterlater dette en luftespalte på 10 mm mellom terskel og underkant dørbord.



## LITT MER OM: TERSKEL, 6 mm SPALTE

6 mm spalte kan benyttes når det er ønske om terskelfri løsning.

Løsningen har ingen lydklassifisering.

Løsningen kan være røykgodkjent Sa.

Den gir uhindret transport av senger / annet utstyr mellom rom.

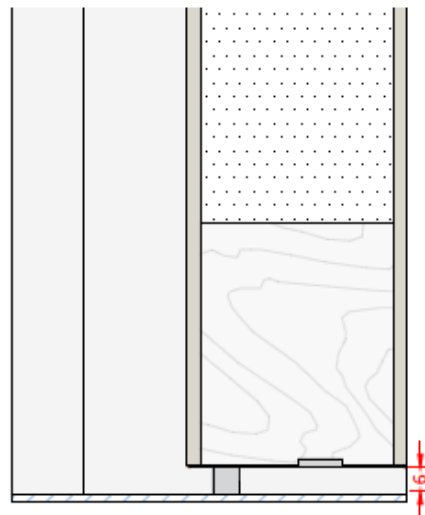
Leveres som standard med en 2x92 mm rst-plate montert i underkant sidekarmene.

Dette for å forhindre brannspredning mellom rommene.

Kan på sertifiserte løsninger leveres uten rst-plate hvis underlaget i døråpningen som døren monteres i er ubrennbart.

Det er av betydning for funksjonen og varigheten til denne løsningen at gulv er plant og at karm/dørblad monteres riktig opp i lodd og vater.

Klaring underkant dørblad- overkant ferdig gulv på klassifiserte løsninger skal være 6 mm.



## LITT MER OM: TERSKEL, INNFELT HEVE-/SENKETERSKEL

Athmer Schall-Ex 15/30 QF er en innfelt heve-/senketerskel som plasseres i underkant av dørblad, ikke synlig når døren er åpen men lukker spalten under døren når døren lukkes.

Den gir en terskelfri løsning mellom to rom, det vil si at der er ikke noe anslag i gulvet slik som tradisjonelle treterskler har.

Den justeres meget enkelt med et skrujern mot en seks-kantet skrue som sitter ved utløsermekanismen i enden av terskelen på henglesiden.

Kan leveres godkjent på de aller fleste av våre sertifiserte løsninger.

Leveres som standard med en 2 x 92 mm RST-plate montert i underkant av karmsidene, kan leveres uten denne hvis underlaget i døråpningen er ubrennbart.

Athmer Schall-Ex 15/30 QF er en innfelt heve-/senketerskel som plasseres i underkant av dørblad, ikke synlig når døren er åpen men lukker spalten under døren når døren lukkes.

Den gir en terskelfri løsning mellom to rom, det vil si at der er ikke noe anslag i gulvet slik som tradisjonelle treterskler har.

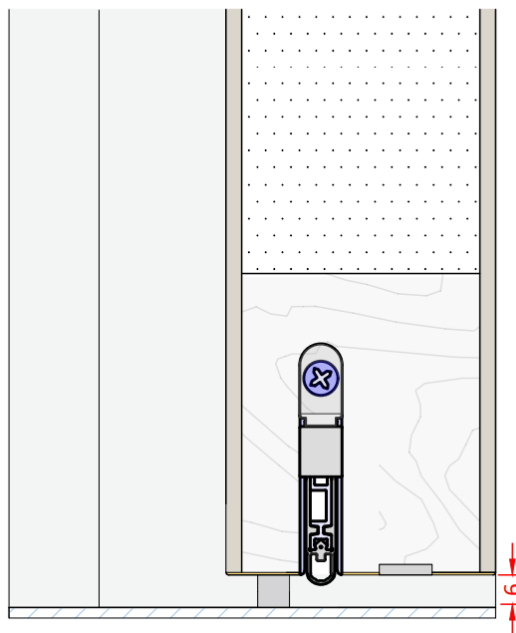
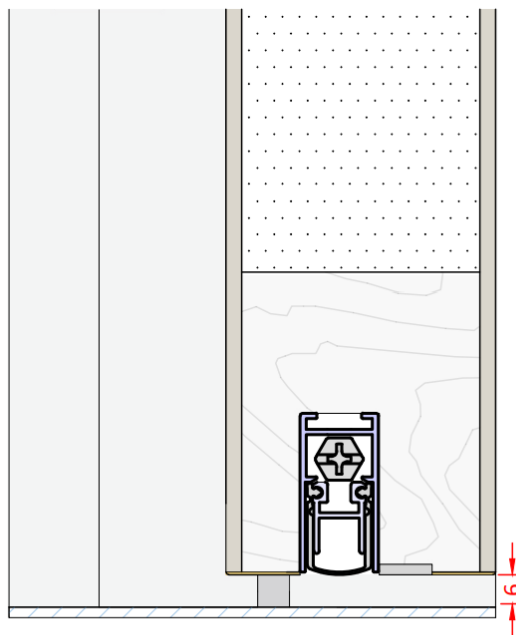
Den justeres meget enkelt ved utløsermekanismen i enden av terskelen på henglesiden.

Kan levers godkjent på de aller fleste av våre sertifiserte løsninger.

Et smalere alternativ er Athmer Schall-Ex L 8/30 WS som bl.a kan plasseres ved siden av skåtebolter i en to-fløyet løsning.

Leveres med en 2 x 92 mm RST-plate montert i underkant av karmsidene, kan leveres uten denne hvis underlaget i døråpningen er ubrennbart.

Det er av betydning for funksjonen og varigheten til denne løsningen at gulv er plant og at karm/dørblad monteres riktig opp i lodd og vater.



## LITT MER OM: TERSKEL, SLEPELIST OG GUMMITERSKEL

Gummiterskel og slepelist kan benyttes som alternativ terskel.

Den gir en noe lettere transport av senger / øvrigt utstyr mellom rom en tradisjonelle HC-terskler med anslag.

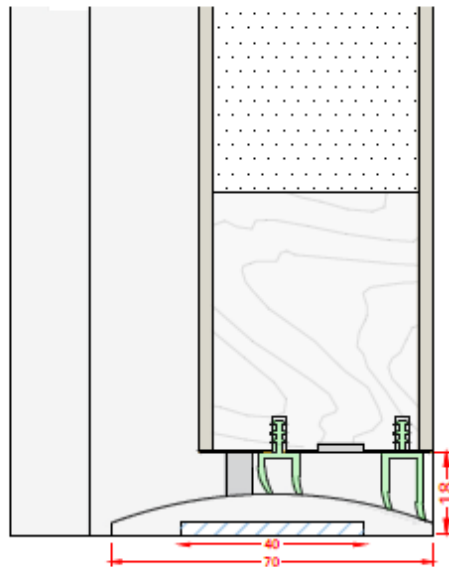
Selve terskelen er buet med et max høydeforskjell på 9 mm. Terskelen er 70 mm bred og legges i hele døråpningens bredde.

Som standard leveres den med at en 3 x 40 mm stålskinne som er i kjernen av terskelen er ferdig montert fra fabrikk i underkant av sidekarmene og så tilpasses selve gummiterskelen i døråpningen når karm med stålskinne er montert i veggåpning.

Som standard leveres terskel i et gummimateriale, men kan også leveres i pvc for sveising mot belegget.

I underkant dørblad er det montert to slepelister med forskjellig høyde tilpasset terskelens ovale form.

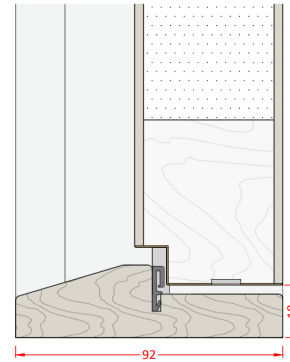
Det er av betydning for funksjonen og varigheten til denne løsningen at gulvet er plant og at karm/dørblad monteres riktig opp i lodd og vater.



## LITT MER OM: TERSKEL-ALTERNATIVER

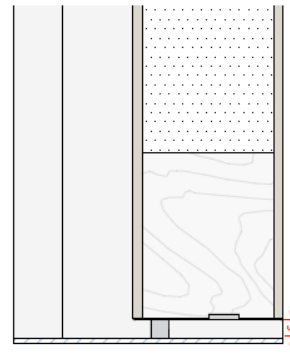
Vår standard terskel er 25 x 92 mm eiketerskel med skrådd anslag i samsvar med universell utforming for enklere overgang mellom rommene.

Kan ha lyd, brann og røyk-klassifisering.



6 mm spalte kan benyttes når det er ønske om terskelfri løsning.

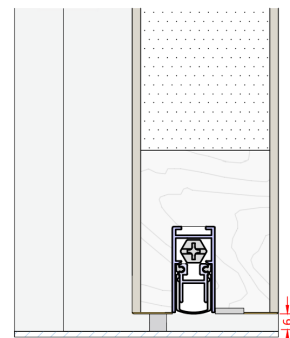
Kan ha brann og røyk-klassifisering.



Athmer Schall-Ex 15/30 QF er en innfelt heve-/senketerskel som plasseres i underkant av dørblad, ikke synlig når døren er åpen men lukker spalten under døren når døren lukkes.

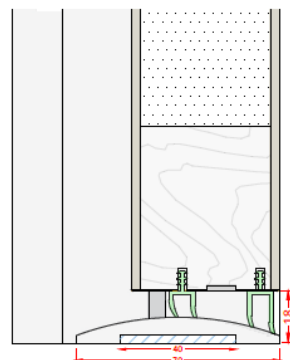
Den gir en terskelfri løsning mellom to rom, det vil si at der er ikke noe anslag i gulvet slik som tradisjonelle treterskler har.

Kan ha lyd, brann og røyk-klassifisering.



Gummiterskel og slepelist kan benyttes som alternativ terskel. Den gir en noe lettere transport av senger / øvrigt utstyr mellom rom en tradisjonelle HC-terskler med anslag.

Kan ha lyd, brann og røyk-klassifisering.

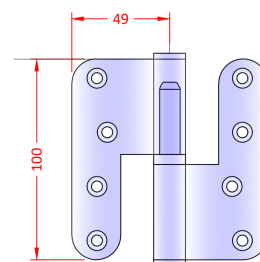


## LITT MER OM: HENGLER

Utvalget av og funksjonene til hengsler er stort.  
Detaljene nedenfor har referanse til de produkter vi bruker som standard.

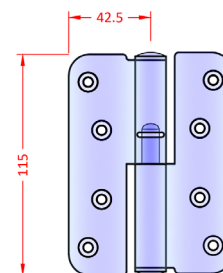
### ARGENTA 100/98

- 100/98 er høydejusterbar med en sett-skrue i topp.
- Leveres i rustfri AISI 201 kvalitet.
- Hengslene er nærmest vedlikeholdsfri, ved normalt bruk skal den ikke ha behov for smøring da den har en teflon slitering.
- Leveres som standard på de fleste løsninger med stålkarm og store/tunge dører i trekarm.
- Høyre og venstre slagretning.



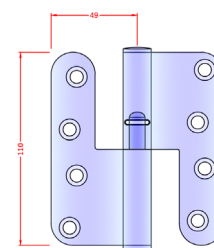
### ASSA 3244

- Tappbærende løftehengsle.
- Galvanisert stål.
- Herdede ståltapper.
- Høyre og venstre slagretning.
- Symetrisk utfresning.
- Vår standard hengsle på kompakte dører og mange av brann- og lyddørene.



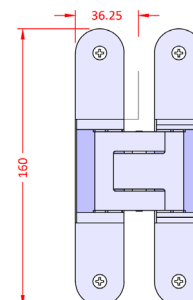
### ASSA 3228

- Tappbærende løftehengsle.
- Galvanisert stål.
- Herdede ståltapper.
- Høyre og venstre slagretning.
- Vår standard hengsle på 40 dB døren.



### TECTUS 340

- En helt skjult hengsle når dør er lukket.
- Kan justeres i alle relevante retninger.
- Vår standard hengsle på bl.a anti-barrikadedør.



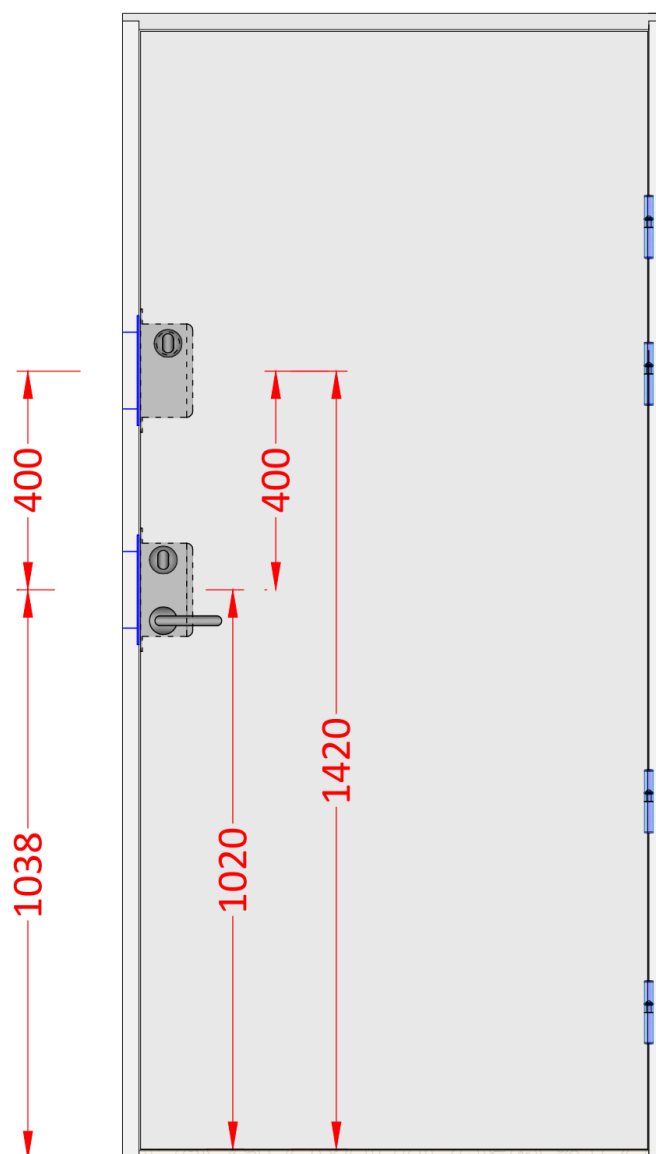
Ut over disse variantene som vises her så leverer vi også andre typer hengsler etter behov.

## LITT MER OM: EKSTRA LÅS

Ekstra lås er mulig på de aller fleste av våre konstruksjoner, både sertifiserte og usertifiserte.

Som skissen nedenfor viser så plasseres den som standard 400 mm over hovedlåsen.

En ekstralås kan ha mange funksjoner som i sammen med hovedlåsen gir mange valg for adgangskontroll, økt sikkerhet osv.





## LITT MER OM: DØRKIKKERT

Dørkikkert er mulig på de aller fleste av våre konstruksjoner, både sertifiserte og usertifiserte.

Vi benytter en Ø14 mm dørkikkert med glass i linsen.

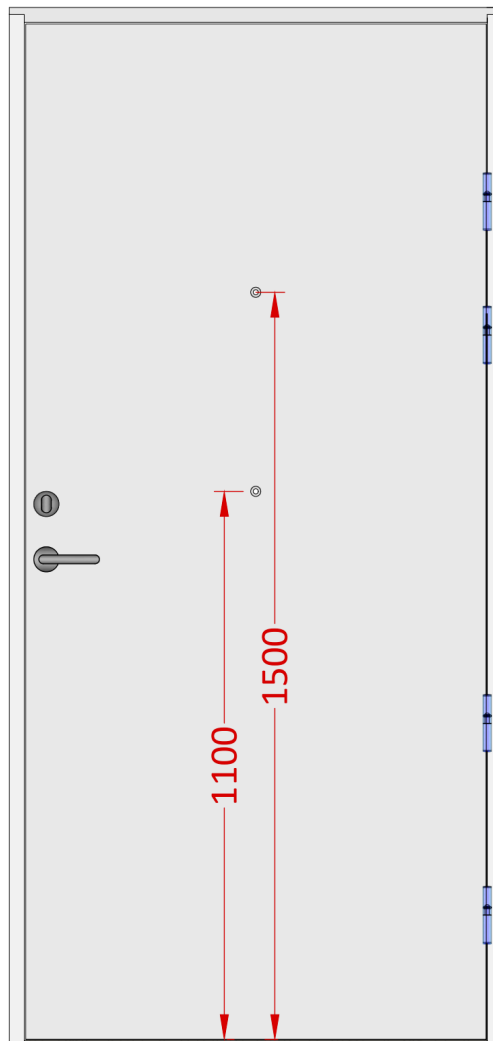
Sertifiserte konstruksjoner leveres med en spesifikk monteringsanvisning som sier at blandt annet dørkikkert kan ettermonteres på våre sertifiserte konstruksjoner.

Da er forutsetningen at:

- det fremgår av den unike monteringsveiledning at kikkert kan ettermonteres,
- det benytte vår typegodkjente kikkert og at
- den plasseres i henhold til skisser nedenfor, max 1500 mm i fra underkant dørblad.

Vår standard plassering fra fabrikk er 1500 millimeter fra underkant dørblad, sentrisk i dørbladets bredde.

For barnehager og liknende kan også dørkikkert leveres på 1100 mm høyde fra underkant dørblad.



## LITT MER OM: SKÅTE

Utvalget av og funksjonen til skåter er stort.

Detaljene nedenfor har referanse til de produkter vi bruker som standard.

### Assa 1396

- Manuell kantskåte.
- For pardører i tre.
- Materiale i stål for bruk i branndører.
- Reile  $\varnothing 12$  mm, reileutspring 25 mm.
- Samme utfresning som Assa 2396.

### Assa 2396

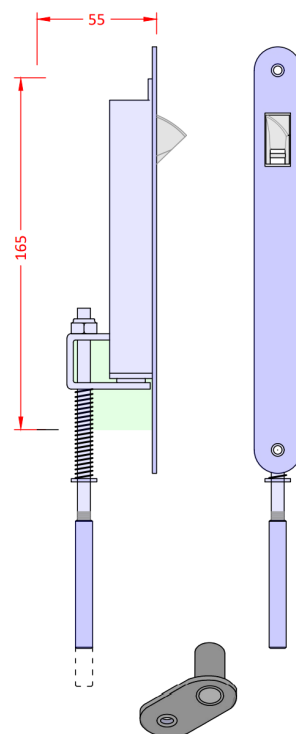
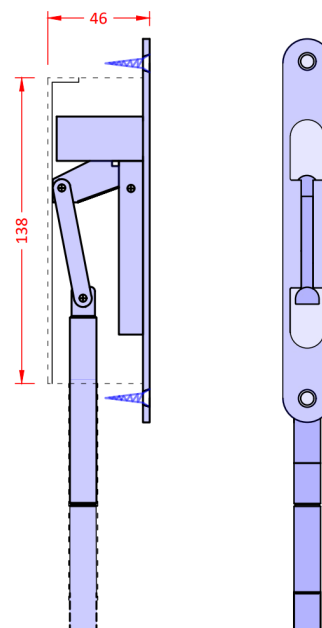
- Automatisk kantskåte.
- For pardører i tre.
- Materiale i stål for bruk i branndører.
- Reile  $\varnothing 12$  mm, reileutspring min. 17 mm, justerbart + 10 mm.
- Vendbar for begge slagretninger.
- Samme utfresning som Assa 1396.

### Olda 33 HZM-R32

- Manuell kantskåte.
- For pardører i tre.
- Materiale i stål for bruk i branndører.
- Reile  $\varnothing 8$  mm, reileutspring 20 mm.
- Samme utfresning som Olda 33 HZA-R32F.

### Olda 33 HZA-R32F

- Automatisk kantskåte.
- For pardører i tre.
- Materiale i stål for bruk i branndører.
- Reile  $\varnothing 8$  mm, reileutspring min. 16 mm, justerbart + 10 mm.
- Vendbar for begge slagretninger.
- Samme utfresning som Olda 33 HZM-R32.



## LITT MER OM: DØRAUTOMATIKK

Dørautomatikk er en betegnelse på elektrisk styring av åpning og lukking av dører.

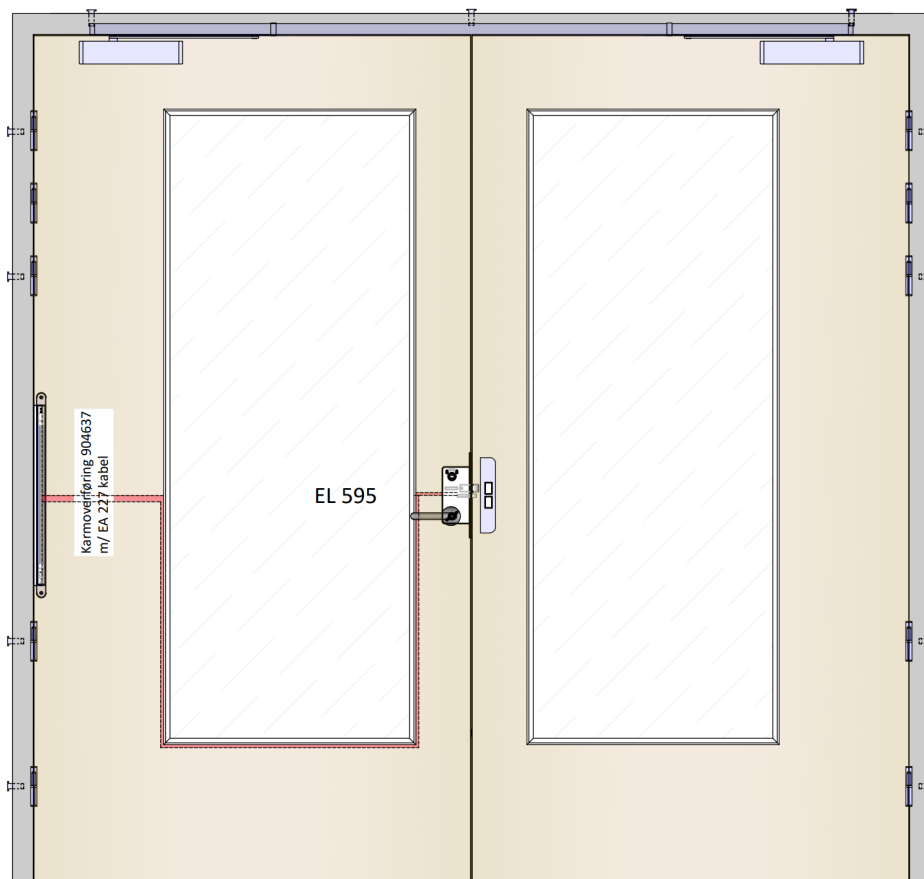
Det skilles i hovedsak mellom to typer dørautomatikk:

- Slagdørsautomatikk
- Skyvedørsautomatikk

En dørautomatikk kan styres fra mange forskjellige impulsgivere, eksempelvis adgangskontroll, porttelefon, albuebryter eller sensorer.

Dersom det benyttes dørautomatikk på dører med to fløyer brukes normalt en dørkordinator som sørger for at dørene lukkes i riktig rekkefølge.

Nordic Door kan tilby en sertifisert løsning for de fleste kjente slagdørs-løsninger og har godkjenninger for mange løsninger med motorlåser og elektriske sluttstykker, karmoverføring og dørpumper inkludert når det er nødvendig.



## LITT MER OM: RØYKTETTE DØRER

### Dører, luker - røyktetthet

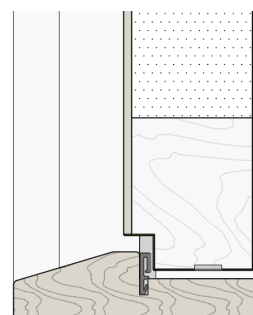
Røyktetthet for dører og luker angis med betegnelsen Sa. Denne klassifiseringen betyr at røyktettheten er målt ved romtemperatur.

Klasse S200 (tidligere Sm) betyr at røyktettheten måles både ved romtemperatur og ved 200 grader Celsius. En dør som oppfyller klasse S200 har derfor minst like god ytelse som en dør som oppfyller klasse Sa.

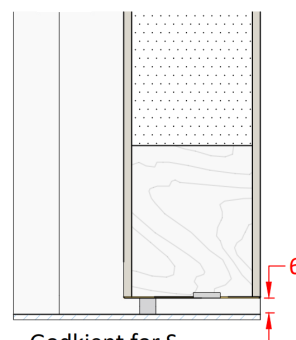
Kilde: TEK17, Kapittel 11: Sikkerhet ved brann

Nordic Door As har testet alle sine dørløsninger mot gjeldende standarder for røykkontrollerte dører og har de aller fleste av sine løsninger godkjent for både klasse Sa og S200.

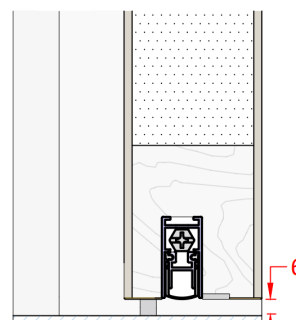
Karmprofil nedenfor med pakning er en forutsetning for godkjent røyk-kontrollert løsning, figur til høyre viser mulige godkjente terskelvalg.



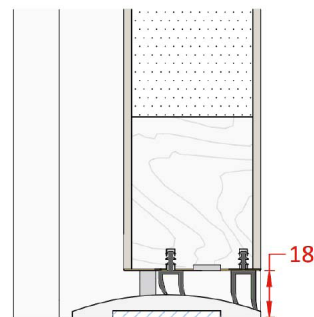
Godkjent for Sa og S200



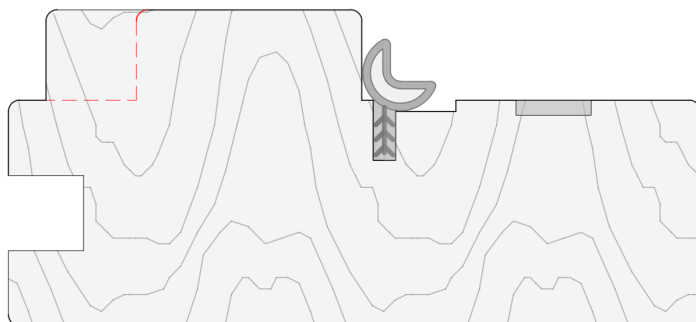
Godkjent for Sa



Godkjent for Sa og S200



Godkjent for Sa og S200



## LITT MER OM: DOKUMENTASJON

Felles prøvingsmetoder og klassifiseringsregler for brann tekniske egenskaper gjelder i hele EØS-området. Dette medfører at vårt nasjonale system for å klassifisere materialer, overflater, kledninger, gulvbelegg og takbelegg (som In1, In2, Ut1, Ut2, K1-A, K1, K2, G og Ta) og bygningsdelers brannmotstand (som A60 eller B30) gradvis utgår. Den norske standarden NS 3919:1997 Brann teknisk klassifisering av materialer, bygningsdeler, kledninger og overflater erstattes av et system for klassifisering i "Euroklasser".

### Klassifisering

Fra 2002 og fram til i dag har vi suksessivt fått klassifiseringsstandarder i NS-EN 13501-serien. NS 3919:1997 vil gjelde så lenge det er et klassifiseringsbehov for nasjonal godkjenning og sertifisering.

### Prøving, godkjenning og sertifisering

- Nasjonal godkjenning og sertifisering for et produkt aksepteres fram til tilbaketrekingsdatoen (Date of Withdrawal - DOW) som er angitt i aktuell produktstandard eller europeisk teknisk godkjenning (European Technical Approval - ETA).
- Dersom et produkt er prøvd etter en NS-EN prøvingsstandard, kan produsenten i tiden fram til tilbaketrekingsdato velge om han vil ha en nasjonal godkjenning eller sertifisering med nasjonale klasser eller nye europeiske klasser. For å oppnå nasjonale klasser skal prøvningsrapporten gjennomgå en teknisk vurdering av et prøvingslaboratorium eller annen kvalifisert part.
- Ny klassifisering i henhold til NS-EN 13501-serien til bruk i produktdokumentasjon kan kun oppnås basert på prøving etter NS-EN standarder.
- Prøving etter nasjonal standard kan bare gi nasjonal klassifisering.
- Ved utvidet anvendelse (Extended Application - EXAP) av prøvingsresultatene for klassifisering etter NS-EN 13501-serien kan det brukes historiske data. Dette kan omfatte bruk av resultater fra prøvinger etter norske standarder.
- Inntil EXAP-standardene foreligger, kan bruk av prøveresultatene fra gamle og nye prøvinger gi en kvalifisert part grunnlag for å klassifisere med bruk av nasjonale klasser.

### Markedsbegrensninger

- Produkter som er omfattet av en NS-EN produktstandard kan ikke omsettes i det norske markedet med nasjonal dokumentasjon etter tilbaketrekingsdato for produkttypen.
- For produkter som ikke er omfattet av en produktstandard eller ETA, tilbys nasjonal godkjenning eller sertifisering som gjelder for Norge.
- Klassifisering etter NS 3919:1997 anses som likeverdig med klassifisering etter europeiske klassifiseringsstandarder.

Kapittel 11 Innledning Tabell 1: Eksempler på klassebetegnelser benyttet i den brann tekniske klassifiseringen.

EKSEMPLER PÅ KLASIFISERING	FELLES EUROPEISKE KLASSE		GAMLE NORSKE KLASSE
	Brannmotstand	Brannpåvirkning	
Dører - selvlukkende	EI <sub>2</sub> 60-C		B 60 S
Dører, luker o.l. - røyktette	EI <sub>2</sub> 60-S <sub>a</sub>		B 60 med anslag og tettelister på alle sider

Kilde: TEK17: Innledning til kapittel 11 Sikkerhet ved brann.

Kort oppsummert: Klassifisering etter NS3919 (B-30, B-60 osv) anses som likeverdig etter europeiske klassifiseringsstandarder, og kan brukes helt frem til slutten av en eventuell overgangsperiode.

Vær oppmerksom på at enkelte produsentland klassifiserer sine produkter som EI', det betyr ikke at det er test og dokumentasjon etter det nye europeiske systemet som betegnes EI.

EI' inneholder helt eller delvis elementer fra nåværende nasjonale klassifiseringer.

## LITT MER OM: CE-MERKING

### Hva betyr CE-merking?

CE-merking (CE = Communauté Européenne) er det synlige bevis på at et produkt anses å oppfylle kravene som er fastsatt i ett eller flere av ny metode-direktivene/forordningene.

CE-merket er en deklarasjon på at produsenten eller dennes representant garanterer at alle krav som stilles til produktet i det aktuelle direktivet/forordningen anses å være oppfylt. Produsenten/dennes representant tar ansvar for at produktet oppfyller disse kravene.

CE-merking er et signal til offentlige instanser som driver kontroll av produkter, om at produktet oppfyller de sikkerhetskrav som gjelder i EØS, og at dette kan dokumenteres. Et produkt med korrekt CE-merking har fri markedsadgang i EØS-området.

### Krav til helse, miljø og sikkerhet, ikke brukskvalitet:

CE-merking alene sier ikke noe om et produkts generelle kvalitet. Produktets brukskvaliteter stilles det ingen krav til i direktivet/forordningen, og CE-merking viser kun at visse minstekrav med hensyn til helse, miljø og sikkerhet, er oppfylt.

### Om innerdører og CE-merking:

Innerdører kan per i dag ikke CE-merkes ettersom produktstandarden for innerdører (EN 14351-2) ikke er harmonisert av EU-kommisjonen.

Noe tidspunkt for harmonisering er ikke offentliggjort.

Det betyr at brannklassifiserte innerdører inntil videre fortsatt skal typegodkjennes.

Når standarden for innerdører er harmonisert, starter en sameksistensperiode

I denne perioden kan man enten benytte seg av de eksisterende, nasjonale typegodkjenningsordningene, eller av CE-merking for brannegenskaper.

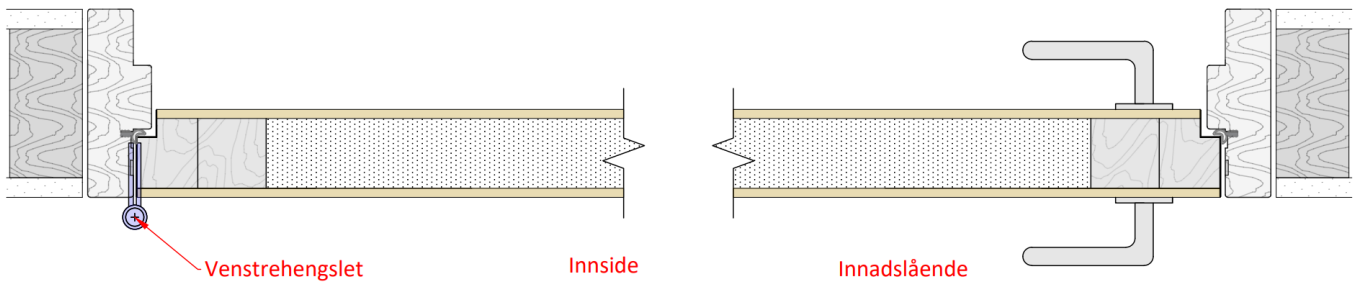
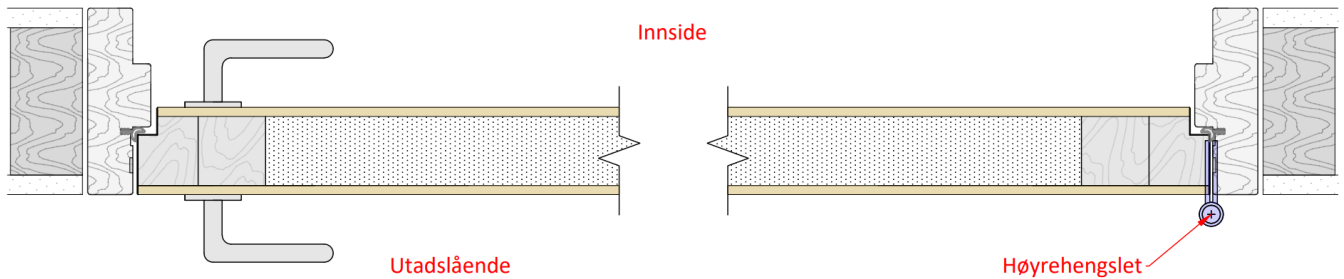
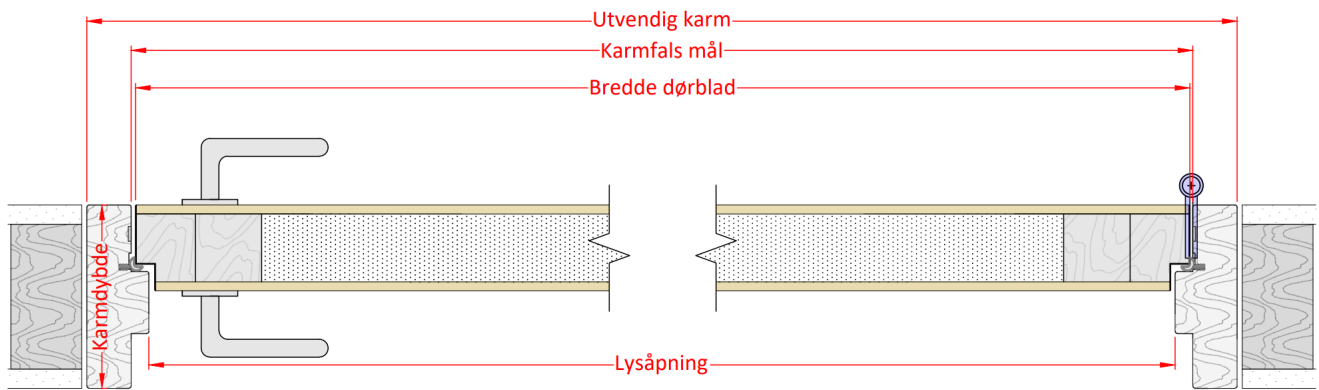
Når sameksistensperioden er over, blir CE-merking av alle branndører som selges i Norge og EU obligatorisk.

### Om ytterdører og CE-merking:

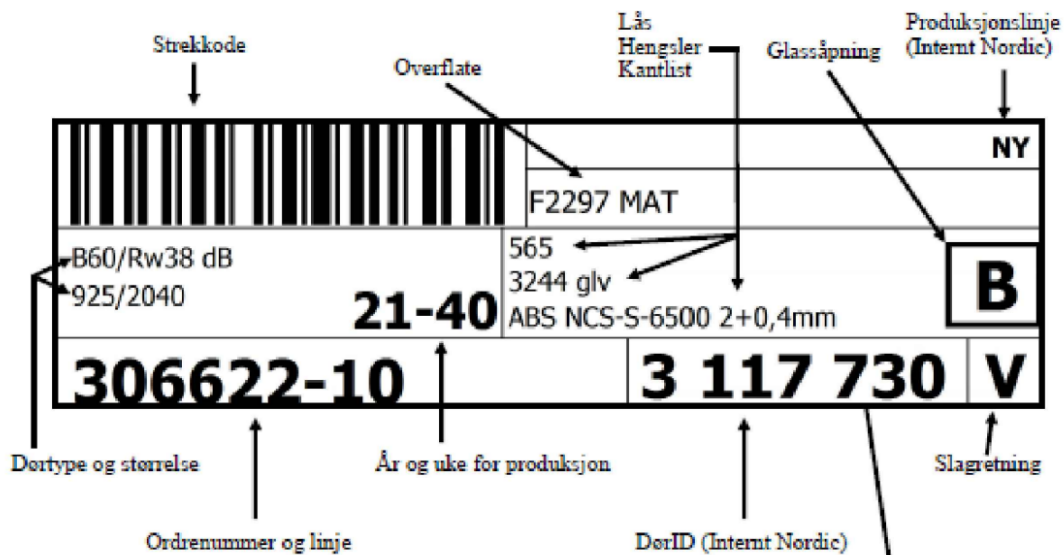
CE-merking av ytterdører og porter i henhold til produktstandard EN 14351-1 og EN 13241 har vært obligatorisk en stund. Ytterdører og porter med brannegenskaper som selges fra 1. november 2019, skal også være CE-merket i henhold til produktstandarden for brannegenskaper, EN 16034.



## LITT MER OM: TERMINOLOGI



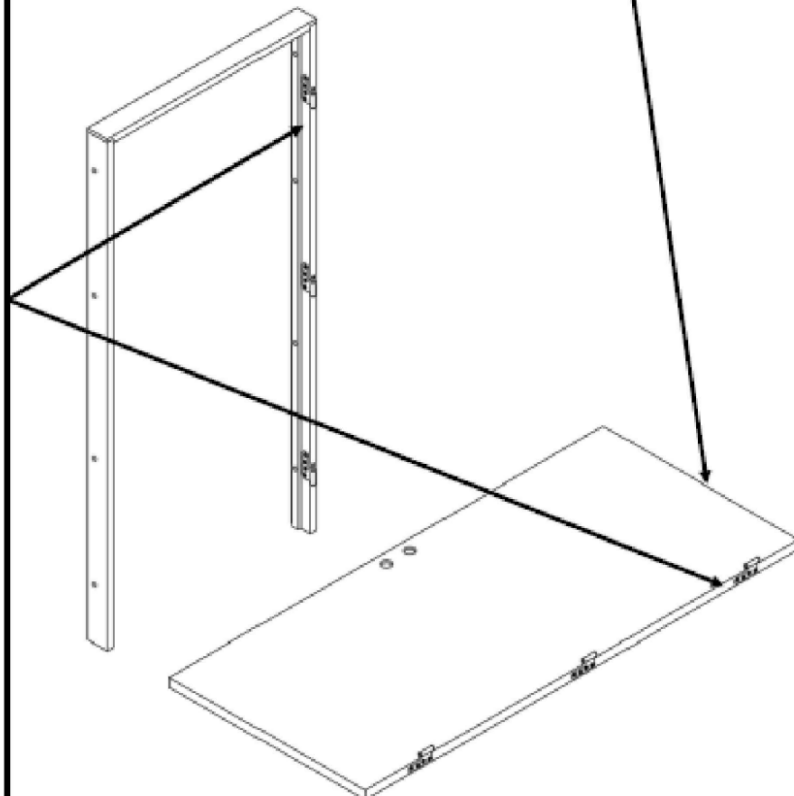

## LITT MER OM: MERKING



**nordicdoor**  
Ordre:  
**306622**  
Linje: 10  
Konstruksjon:  
B60/Rw38 dB

Format: 925x2040  
Glass:  
Pyrobel 25 EI60  
(1B1)

Dørtype: v1  
Etasje:  
Dørnr.:  
Brannklasse:  
Godkjent B60  
Lydklasse:  
Godkjent Rw 38dB





## LITT MER OM: LYSÅPNING

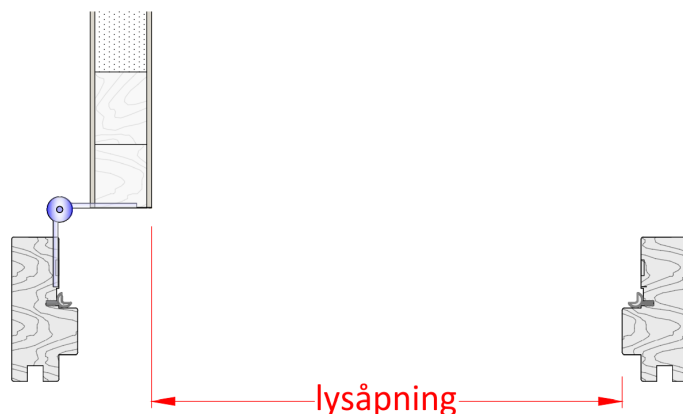
Dørtype	Standard NordicDoor Trekarmer (12mm anslag)						
	3244	3228	3228-26	100/86A	100/98A	100/90A	TE340
"40mm"	865	864	X	865	859	X	878
"52mm"	853	852	X	853	847	X	866
"58mm" (-40dB)	847	846	X	847	841	X	860
"40dB"	X	850	X	X	850	X	X
"61mm"	843	842	X	842	839	X	857

Dørtype	Standard Nordplåt stålkarm (13mm anslag)						
	3244	3228	3228-26	100/86A	100/98A	100/90A	TE340
"40mm"	X	862	893	864	858	904	877
"52mm"	X	850	881	852	846	904	865
"58mm" (-40dB)	X	843	875	846	840	904	859
"40dB"	X	850	X	X	850	X	X
"61mm"	X	839	870	842	838	904	855

Dørtype	Standard NordicDoor stålkarm (13mm anslag)						
	3244	3228	3228-26	100/86A	100/98A	100/90A	TE340
"40mm"	X	X	X	864	858	904	877
"52mm"	X	X	X	852	846	904	865
"58mm" (-40dB)	X	X	X	846	840	904	859
"40dB"	X	X	X	X	850	X	X
"61mm"	X	X	X	842	838	904	855

X = uaktuelt

Tabellene over forutsetter utvendig karmbredde 10M (990mm), standard karmprofiler og anslag samt Nordic Door standard toleranser som er +/- 1 mm.



## LITT MER OM: A-B-C MÅL

Ved sluttmontering av beslag til låskasse kan det være behov for utfyllende informasjon om låskassens plassering i dørbladet i forhold til tykkelsen på dørbladet.

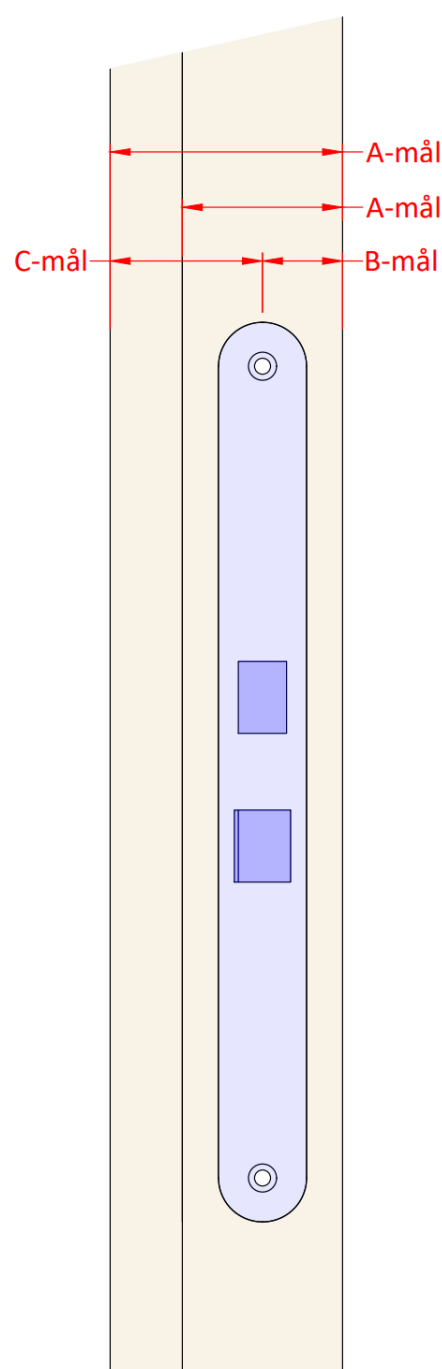
Dørens A-mål angir total tykkelse på døren.

Dørens B-mål angir avstanden fra overflate hengsleside til senter av dørens låskasse.

Dørens C-mål angir avstanden fra overflate anslagsside til senter av dørens låskasse.

### Våre vanligste dører er 40 mm i tykkelse;

- B-30,40 mm, B-30/Rw 27 dB, B-30/Rw 33 dB og B-30/Rw 38 dB,40 mm har følgende mål;  
A- mål; 40 mm.  
B- mål; 20 mm.
- B-30,52 mm , B-30/Rw 38 dB,52 mm eller Rw 38 dB, 52 mm har følgende mål;  
A- mål; 52 mm.  
B- mål; 20 mm.
- B-30/Rw 43 dB eller Rw 43 dB har følgende mål;  
A- mål; 58 mm.  
B- mål; 30 mm.
- B-60/Rw 38 dB har følgende mål;  
A- mål; 58 mm.  
B- mål; 20 mm.
- B-60/Rw 27 dB har følgende mål;  
A- mål; 61 mm.  
B- mål; 20 mm.
- B-30/Rw 47 dB eller B-30/Rw 50 dB, B-60 /Rw 48 dB har følgende mål;  
A- mål; 100 mm.  
B- mål; 30 mm.



**nordicdoor**

Det trygge valget!

[nordicdoor.no](http://nordicdoor.no)