



HALOPROOF®

Drain Tech PLUS

Torvtak og Grunnmurplate

Produktbeskrivelse:

HALOPROOF Drain Tech PLUS er en Sintef teknisk godkjent torvtak og grunnmursplate på rull. Ved bruk på torvtak utgjør Drain Tech PLUS det drenerende sjiktet, og som sikrer mot gjennomgroing. Ved bruk på grunnmurer så er platen et vannavvisende og kappelær brytende sjikt. Ved bruk på eldre konstruksjoner vil knastene sørge for transport av luft mellom grunnmur og utvendige masser. Platen leveres i 4 forskjellige bredder og lenden er 20 m.



Referanse Byggforskerien

514.221 Utvendig fuksikring av bygninger
523.111 Yttervegger mot terreng. Varmeisolering og tetting
544.803 Torvtak
Platen leveres 525.861 Bærende taktro av tre

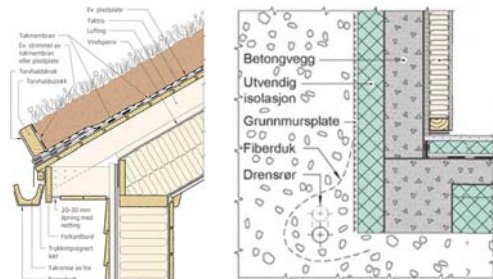
Montering

Til montering så finnes det egen serie med spiker/ stift med festebrikker som er tilpasset knastene. Videre finnes det egne plast kantlister til avslutning og sikring av platene. Se egen monteringsanvisning som foreligger som trykksak, og på våre web sider: www.nortett.no og www.mataki.no

Teknisk data:

Tabell 1. Mål og toleranser for Haloproof Drain Tech PLUS

Egenskap	Verdi og toleranse
Tykkelse nominell	0,6 mm ± 0,05 mm
Vekt	0,58 kg/m ² ± 0,06 kg/m ²
Total høyde	0,8 mm ± 0,1 mm
Standard bredde	1,00 m / 1,50 m / 2,00 m / 2,40 m ± 0,01 m
Standard rull lengde	20 m ± 0,05 m



Tabell 2. Produktegenskaper for Haloproof Drain Tech PLUS

Egenskap	Prøvemethode	Ytelses erklæring ¹⁾	Kontrollgrens ²⁾	Enhet
Vanntetthet	NS-EN 1928:2000 (A)	Tett (2 kPa)	Tett (2 kPa)	-
Rivstyrke (Spikerstamme)	L: NS-EN 12310-1 : 1999 T:	≥ 410 ≥ 410	410 410	N
Strekstyrke	L: EN 12311-2: 2013 (A) T:	≥ 400 ≥ 400	400 400	N/50 mm
Forlengelse	L: EN 12311-2: 2013 (A) T:	≥ 30 ≥ 30	30 30	%
Punktering - Slag + 23°C - Statisk last	NS-EN 12691:2006 (A)	450 20	450 20	mm Kg
Deformasjon ved last ³⁾	NS-EN 13967:2012, Annex B	< 15 100	15 100	% kN/m ²

¹⁾ Deklarert verdi i produsentens ytelseserklæring (Declaration of performance, DoP).

²⁾ Kontrollgrensen angir verdien som produktet må tilfredsstillere i produsentens egenkontroll og overvåkende kontroll.

³⁾ Målt etter 100 timer.

NB ! Ytterligere beskrivelse av produktets egenskaper om betingelser for bruk finnes i Sintef TG 20475

All tilgjengelig informasjon om systemet finnes også på våre websider: www.nortett.no og www.mataki.no