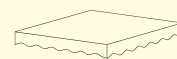


NORTETT® RMS KLEMLIST



GRUNN

TEKNISK PRODUKTBLAD

VERSJON: 010713



Bruksområde

NORTETT® RMS Klemlist er en stålprofil beregnet benyttet til innfesting av radonmembraner. Typisk bruksområde er innfesting av radonmembranen på innsiden av betongvegger og på forskjellige typer lettklinker blokker.

Referanse Byggforskerien

520.706. Bygningstekniske tiltak ved nybygging.
701.706. Bygningstekniske tiltak i eksisterende bygninger.
Ref SINTEF Byggforsk, 332 Vegger av betong mot terreng.

Fig. 332 Radonmembran i gulv med vegger av betong (bruksgruppe B) Radonmembranen klebes og klemmes mot betongveggen med klemlisten.

Produktbeskrivelse

RMS Klemlist er galvanisert slik at den tåler det høyalkaliske miljøet i betong uten å brytes ned.
Listen leveres i lengder av 2,2 meter pakket i bunter av 10 stk.

Montering

Radonmembranen føres opp på vertikal flate hvorpå man legger en streng med Butylmasse mellom radon membran og veggen. Radonmembranen klemmes mot veggen og man monterer klemlisten ved og borre huller Ø5mm for deretter å slå fast spikerpluggen slik at klemlisten klemmer det hele sammen.

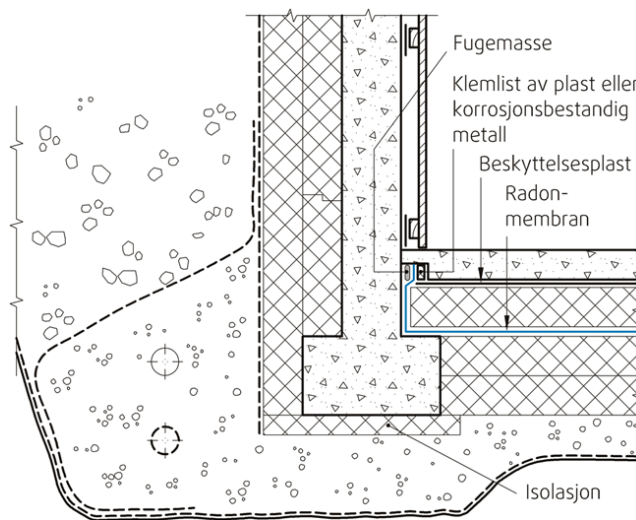


Fig. 332

| | |
|--------------------|----------------------|
| Lengde: | 2200 mm |
| Bredde: | 34,6 mm |
| Tykkelse: | 1 mm |
| Vekt: | 0,32 kg/m |
| Hull diameter: | Ø = 6 mm |
| Hull avstand: | 100 mm CC |
| Forpakning: | 10 stk. pr. bunt |
| Material kvalitet: | EN 1.0142-DX51D Z275 |