

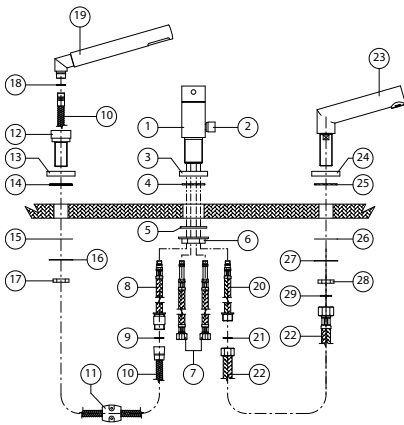
### Blandebatteri for dusj og badekar, vulstmontert

#### OBS!

Renspyling av rørledninger skal utføres før blandebatterier monteres. Tapwell har ikke ansvar for funksjonsforstyrrelser som skyldes fremmedlegemer i blandebatterier.

Montering av blandebatteri og tilkobling til bygningens rørsystem skal utføres av fagfolk.

### Blandebatteri for badekar, vulstmontert



#### Monteringsanvisning

1. Tilkoblingsrørene kobles til blandebatteriet (1). Rør (7) for KV og VV til blandebatteriet, rør (8) til hånddusjen og rør (20) til badekarskranen. Lett tilstrømming med fastnøkkel til stopp.

**OBS! O-ringetettingene – Ikke noe gjengetningsmateriale skal brukes.**

2. Sett på plass o-ringene (4) i dekkplaten (3).

3. Sett på plass blandebatteriet (1) med demonterte rør (7, 8 og 20) sammen med dekkplaten i badekarskanten. Sett pakningen (5) på plass fra undersiden, og lås fast blanderen med mutteren (6).

4. Monter badekarskranen (23) ovenfra i badekarskanten med dekkplaten (24) og pakningen (25). Sett pakningen (26) og glideringen (27) på plass fra undersiden, og lås fast utkasterrøret med mutteren (28).

5. Monter holderen for hånddusjen (12) ovenfra i badekarskanten med dekkplaten (13) og pakningen (14). Sett pakningen (15) på plass fra undersiden, og lås fast holderen med mutteren (17).

6. Monter motvekten (11) på det fleksible røret (10) for hånddusjen (19). Motvektens stilling på røret tilpasses ønsket uttrekkslengde for hånddusjen.

7. Sett på plass pakningen (18), og monter hånddusjen (19) på røret (10).

8. Sett på plass pakningen (9), og koble hånddusjrøret (10) til blandebatteriets tilkoblingsrør (8).

9. Sett på plass pakningen (29), og koble påfyllingsrøret (22) til badekarskranen.

10. Kontroller at det er fritt rom for rørene (10 og 22) bak badekaret, og at samtlige koblinger og skruer under badekaret eller vulsten har lett atkomst for vedlikehold uten forstyrrende inngrep.