

OSB/KRYSSFINER VEGG OG TAKTRO

INFORMSAJON

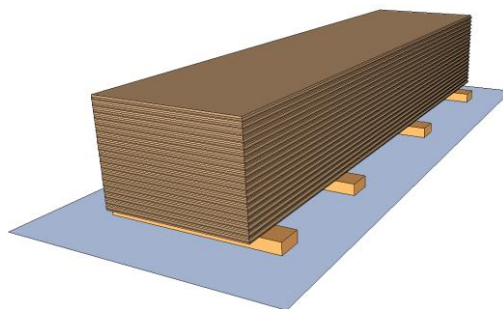
OSB superfinish[®] ECO er CE merkede plater produsert i henhold til NS-EN 300 og NS-EN 13986. Våre plater er en fuktbestandig OSB (Oriented Strand Board). Platene legges som plater på vegg og som taktro på luftet takkonstruksjon

DIMENSJONER

Standard platetykkelser er 12, 15, 18 og 22mm. Standard plateformat er 1200x2400mm (netto 1198x2397mm) med not og fjær på to sider (TG2).

TRANSPORT OG LAGRING

- Platepakker skal lagres med 4-5 strø pr. pakke.
- Plater skal aldri lagres på bakken uten fuktsikring mellom bakken og platepakke.
- Platene skal klimatiseres før montering.
- Klimatisering gjøres ved lagring i miljø tett opp til platens brukssituasjon.

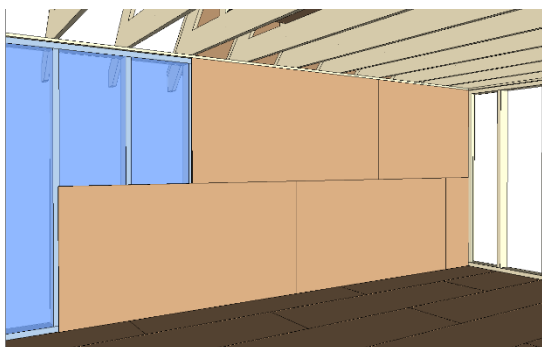
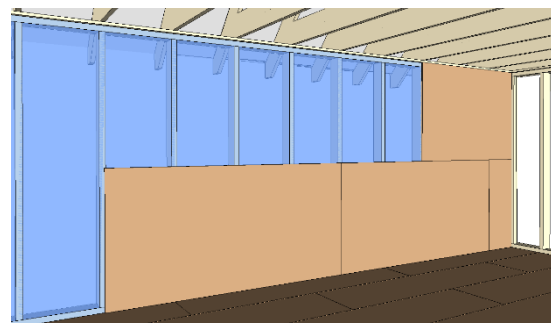
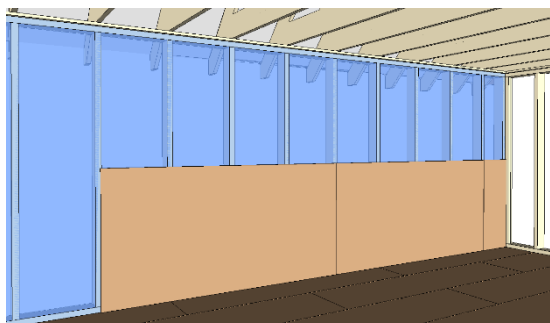
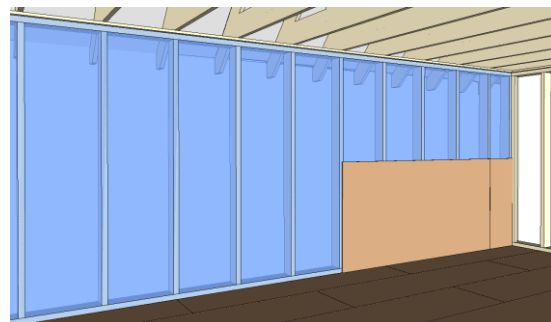
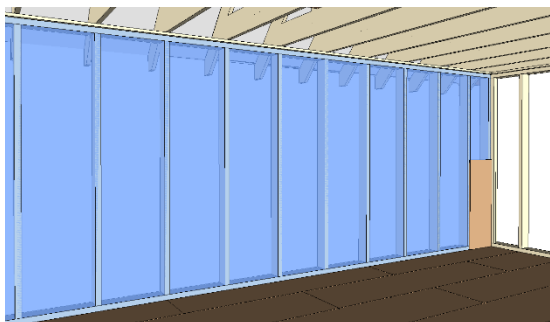


UNDERLAG FØR MONTERING

Bindingsverk og taksperrer skal være avrettet. Før montering av innvendige plater anbefales det at bygget er lukket, ventilert og oppvarmet. Alt mur/betong og pussarbeid som vil føre til økt fuktbelastning over tid skal være avsluttet før montering av plater.

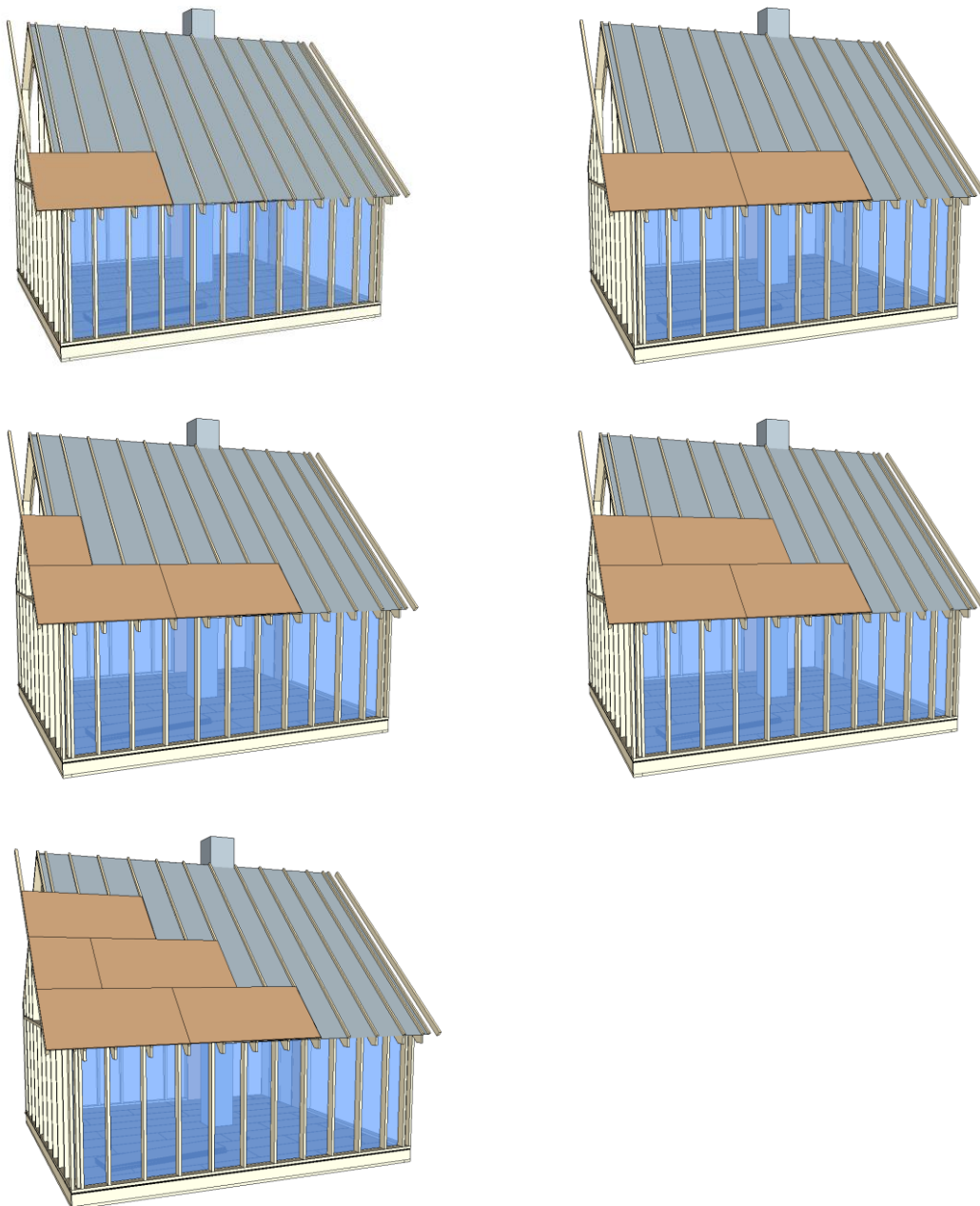
MONTERINGSINSTRUKSER FOR VEGG

- Plater monteres i forband med platens lengderetning horisontalt langs veggen.
- Plater på vegg spikres med 5 spiker i skjøt og 4 spiker midt på platen.
- Det kan også benyttes skruer, det anbefales da og benytte seg av sponplateskruer.



MONTERINGSINSTRUKSER FOR TAKTRO

- Plater monteres i forband med platens lengderetning på tvers av sperrer.
- Plater limes ikke.
- NB: Plater bør beskyttes mot nedbør.
- Plater på tak spikres med 5 spiker i skjøt og 4 spiker midt på platen.
- Det kan også benyttes skruer, det anbefales da og benytte seg av sponplateskruer.



TEK10 §13-19. BYGGFUKT

«Materialer og konstruksjoner skal være så tørre ved innbygging/forsegling at det ikke oppstår problemer med mugg – og soppdannelse, nedbrytning av organiske materialer eller økt avgassing.»

SVELLING OG DEFORMASJON

OSB Superfinish[®] ECO påvirkes av luftfuktighet, og lineær ekspansjon i plateplanet er ca. 2mm/m når fuktinnholdet endrer seg fra 3s5 til 85% RF. OSB/3 ECO er produsert etter EN-NS 13986 for bruk i klimaklasse 2. Klimaklasse 2 betyr at platene skal tåle fuktighet på 85% RF i noen få uker pr.år. Når platen blir utsatt for fritt vann vil den over tid kunne ha en svelling på inntil 15%, etter NS-EN 317. Ved luftfuktighet på over 85% vil økningen i platens tykkelse være 2-3%, svelling kan før uttørking være mer, men vil i hovedsak gå tilbake etter tørking. Deformasjon etter svelling vil gå tilbake med ca 30-50%.

DIMENSJONERING

Egenskap		Test metode	Enhet	Normal tykkelse			
				6-10	10-18	18-32	25-32
Bøyefasthet	Lengderetning	EN 310	N/mm ²	22	20	18	16
	Tverretning	EN 310	N/mm ²	11	10	9	8
Bøyefasthet etter syklisk test - Lengderetning		EN 321	N/mm ²	9	8	7	6
E-modul, Bøyning	Lengderetning	EN 310	N/mm ²	3500			
	Tverretning	EN 310	N/mm ²	1400			
Tverrstrekkfasthet		EN 319	N/mm ²	0,34	0,32	0,3	0,29
Etter syklisk test		EN 1087-1	N/mm ²	0,18	0,15	0,13	0,10
Etter koketest		EN 321	N/mm ²	0,15	0,13	0,12	0,06
Svelling etter 24t	OSB/2	EN 317	%	20			
	OSB/3	EN 317	%	15			

HMS

Det er ikke behov for spesielle forebyggende tiltak ved håndtering eller bearbeiding av OSB. Det anbefales bruk av personlig verneutstyr, som støvmaske, hørselvern og vernebriller, når platene bearbeides.

HENVISNINGER

Byggforskseriens Byggdetaljer 571.049, 520.238

✓ Teknisk godkjenning ✓ BREEAM A20 ✓ BREEAM HEA-9 ✓ PEFC