

KarmFix Programa



Innledning

ESSVE KarmFix Programa gjør monteringen av vinduer og dører med ESSVE Programa karmskrue enklere, raskere og sikrere i vegger og konstruksjoner av tre. Ved å bruke de i karmen ferdigboret til 14 mm hull sikrer KarmFix at vinduet/døren er i riktig posisjon og gir riktig styring av ESSVE Programa karmskrue.

Forpakninger

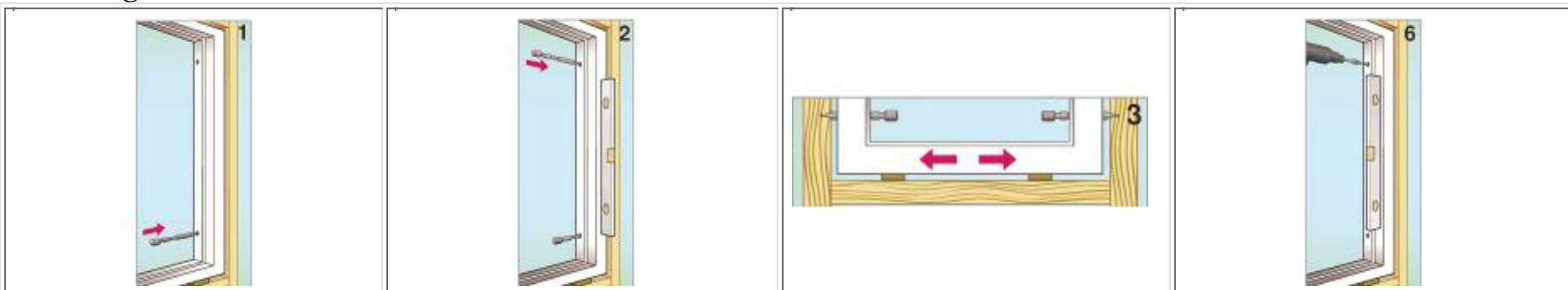
Art.nr	NOBB nr	Beskrivelse	Ant/forp	Forp/storp
111 049	23714066	KarmFix Programa	4	1
111 003	11340163	Karmskrue Programa 70 UH	100	8
111 005	11340189	Karmskrue Programa 90 UH	100	8



Bulkforpakninger

Art.nr	NOBB nr	Beskrivelse	Ant/forp
911 10 03	11340130	Karmskrue Programa 70 UH	1000
911 10 05	11340155	Karmskrue Programa 90 UH	700



Montering



1. Slå inn KarmFix i det nederste hullet på den ene siden.	2. Deretter slås KarmFix inn i det øvre hullet på samme side. Kontroller med vater på yttersiden av karmen at den er i lodd. Gjenta arbeidsmoment 1 og 2 på den andre siden.	3. Karmen kan deretter justeres fra siden (<->) slik at den passer i åpningen.	6. Løsne KarmFix og monter Programa i det øvre hullet. Bruk vater på innsiden av karmen for å sikre at karmen er i lodd. Gjenta arbeidsmoment 5 og 6 på den motsatte siden. Hullet dekkes med plastlokk i egnet farge.
			
		4. Skru løs KarmFix i nederste hullet på den ene siden. Dette gjøres lett for hånd.	
			
		5. Monter Programa. KarmFixens dorliknende spiss har laget et hull i veggstenderen. Dette sikrer at Programa styres riktig og monteres rett i hullet.	

Etter montering av den nederste delen og øvre Programa i større karmer med mellomliggende hull, slå KarmFix inn i disse hullene for å få styring på skruen. Kontroller igjen med vater på karmens innside at karmen er i lodd. Løsne på KarmFix og monter en Programa Karmskrue i de øvrige hullene.

OBS! I dører bør man først sette Programa i det nederste hullet på hengselet, og deretter eventuelt løsne terskelen for å få karmen i riktig posisjon på den andre siden.

Fordeler

- Kun små etterjusteringer er nødvendig å gjøre med Programa karmskrue.
- Det er enkelt å sette karmen på plass med KarmFix ettersom man kan dra karmen sidelengs før karmskruen er montert
- Vær sikker på at vinduer/dører er i riktig posisjon i åpningen
- Gir riktig styring av ESSVE Programa karmskrue