

### Bruksområde

ESSVE GXL Fasadeplugg brukes til montering i de fleste materialer som lettbetong, betong, naturstein, tegl, hulldekkeelement etc. Fasadepluggen egner seg spesielt til utlekting og diverse snekkerarbeid.

### Beskrivelse

Fasadeplugg GX-L består av en skrue og plugg. Pluggen har et firedelt ekspansjonsområde som fører til større ekspansjon og høyere friksjon. Dette gir meget gode uttrekksverdier. Ved feste i hullsteinsmaterialer skapes en

"knote" i pluggen. Pluggens lengde gjør at ekspansjonen skjer langt inne i materialet, og i porøse materialer blir belastningsverdien høyere jo dypere monteringen skjer. Fasadepluggens skrue skal alltid skrues inn i pluggen. Pluggens dreiesikring gjør at pluggen ikke roterer i hullet ved montering. Pluggen er produsert i førsteklasses nylon, med en brukstemperatur fra -40°C til +100°C. Skruene er i stål av holdfasthetsklasse 5.8 alternativt syrefast A4.

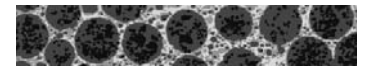
Se monteringsanvisning nedenfor



Senkhode Torx



Sekskanthode HEX



Lettbetong/Leca



Betong



Tegl



Naturstein



Hulltegl

### ETA-Godkjennelse

### Montering

Montering i Betong	Montering i hulltegl	Montering i lettbetong/Leca	Montering i hulldekkeelement
--------------------	----------------------	-----------------------------	------------------------------

### Tekniske data

	Blankforsinket (FZB)	Varmforsinket (FZV)	Syrefast stål (A4)
Materiale i skrue	Stål (5,8)	Stål (5,8)	Syrefast stål
Overflatebehandling	Blankforsinket 6 µm	Varmforsinket 45 µm	-
Korrosivitetsklasse	C1	C3	C5
Plugg	Polyamid (nylon)	Polyamid (nylon)	Polyamid (nylon)

### Praktisk belastningsevne

Materiale/ Beskrivelse	Betong C12/15		Betong ≥C16/20		Massivtegl >2,1 kg/dm <sup>3</sup> , fb > 20MPa		Hulltegl >0,9 kg/dm <sup>3</sup> , fb > 12MPa	
	Uttrekkskraft kg	Skjærkraft kg	Uttrekkskraft kg	Skjærkraft kg	Uttrekkskraft kg	Skjærkraft kg	Uttrekkskraft kg	Skjærkraft kg
GXL 8	50	130	85	150	35	35	15	15
GXL 10	85	135	125	160	45	45	25	25

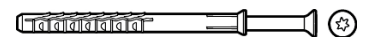
Ved betong: Verdiene overfor gjelder for montering med kantavstand min. 70 mm og innbyrdes avstand min. 85 mm.

Ved hulltegl: Verdiene ovenfor gjelder for montering med kant- og innbyrdes avstand min. 100 mm. Ved ubelastet kant eller øverste laget kantavstand min. 250 mm.

Ved forankring i porøse/hullsteinsmaterialer bør det gjøres en prøvetrekking for eksakte lasteverdier. Prøvetrekkingen kan utføres av ESSVEs egne selgere og er en del i vår Tekniske service.

## Senkhode. Blankforsinket (C1)

### ESSBOX forpakninger



Art.nr	NOBB nr	Dim/ detaljtykkelse/ lengde mm	Bits nr	Min. mont. dybde mm	Min. bor dybde mm	Bor mm	Maks detalj. tyk- kelse mm	ESSBOX størrelse	Ant/ forp
404001	46006781	8×100	TX30	70	100	8	30	304	50
404003	46006796	8×120	TX30	70	120	8	50	304	50
404005	46006800	8×140	TX30	70	140	8	70	304	50

**Småpakk**

Art.nr	NOBB nr	Dim/ detaljtykkelse/ lengde mm	Bits nr	Min. mont. dybde mm	Min. bor dybde mm	Bor mm	Maks detalj tykkelse mm	Ant/ forp
<b>513127</b>	30085898	8×100	TX30	70	100	8	30	10
<b>513129</b>	30085906	8×120	TX30	70	120	8	50	10
<b>513130</b>	46552221	8×140	TX30	70	140	8	70	10