

Bruksområde

ESSVE GXL Fasadeplugg brukes til montering i de fleste materialer som lettbetong, betong, naturstein, tegl, hulldekkeelement etc. Fasadepluggen egner seg spesielt til utlekting og diverse snekkerarbeid.

Beskrivelse

Fasadeplugg GX-L består av en skrue og plugg. Pluggen har et firedelt ekspansjonsområde som fører til større ekspansjon og høyere friksjon. Dette gir meget gode uttrekksverdier. Ved feste i hullsteinsmaterialer skapes en

"knote" i pluggen. Pluggens lengde gjør at ekspansjonen skjer langt inne i materialet, og i porøse materialer blir belastningsverdien høyere jo dypere monteringen skjer. Fasadepluggens skrue skal alltid skrues inn i pluggen. Pluggens dreiesikring gjør at pluggen ikke roterer i hullet ved montering. Pluggen er produsert i førsteklasses nylon, med en brukstemperatur fra -40°C til +100°C. Skruene er i stål av holdfasthetsklasse 5.8 alternativt syrefast A4.

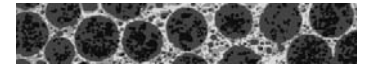
Se monteringsanvisning nedenfor



Senkhode Torx



Sekskanthode HEX



Lettbetong/Leca



Betong



Tegl



Naturstein



Hulltegl

ETA-Godkjennelse

Montering

Montering i Betong	Montering i hulltegl	Montering i lettbetong/Leca	Montering i hulldekkeelement
--------------------	----------------------	-----------------------------	------------------------------

Tekniske data

	Blankforsinket (FZB)	Varmforsinket (FZV)	Syrefast stål (A4)
Materiale i skrue	Stål (5,8)	Stål (5,8)	Syrefast stål
Overflatebehandling	Blankforsinket 6 µm	Varmforsinket 45 µm	-
Korrosivitetsklasse	C1	C3	C5
Plugg	Polyamid (nylon)	Polyamid (nylon)	Polyamid (nylon)

Praktisk belastningsevne

Materiale/ Beskrivelse	Betong C12/15		Betong ≥C16/20		Massivtegl >2,1 kg/dm ³ , fb > 20MPa		Hulltegl >0,9 kg/dm ³ , fb > 12MPa	
	Uttrekkskraft kg	Skjærkraft kg	Uttrekkskraft kg	Skjærkraft kg	Uttrekkskraft kg	Skjærkraft kg	Uttrekkskraft kg	Skjærkraft kg
GXL 8	50	130	85	150	35	35	15	15
GXL 10	85	135	125	160	45	45	25	25

Ved betong: Verdiene overfor gjelder for montering med kantavstand min. 70 mm og innbyrdes avstand min. 85 mm.

Ved hulltegl: Verdiene ovenfor gjelder for montering med kant- og innbyrdes avstand min. 100 mm. Ved ubelastet kant eller øverste laget kantavstand min. 250 mm.

Ved forankring i porøse/hullsteinsmaterialer bør det gjøres en prøvetrekking for eksakte lasteverdier. Prøvetrekkingen kan utføres av ESSVEs egne selgere og er en del i vår Tekniske service.

Bulkforpakninger

Senkhode. Blankforsinket (C1)

Art.nr	NOBB nr	Dim/detaljtykkelse/lengde mm	Bits nr	Min. mont. dybde mm	Min. bor dybde mm	Bor mm	Maks detaljtykkelse mm	Ant/forp
9404019	46007	8x100 skrue	TX30	70	100	8	30	600
9404001	46007	8x100 plugg	-	-	-	-	-	3000
9404020	46006	8x120 skrue	TX30	70	120	8	50	500
9404003	46007	8x120 plugg	-	-	-	-	-	3000
9404021	46007	8x140 skrue	TX30	70	140	8	70	500
9404005	46007	8x140 plugg	-	-	-	-	-	2000

Senkhode. Varmforsinket (C3)

Art.nr	NOBB nr	Dimensjon/ detaljtykkelse/ lengde mm	Bits nr	Min. mont. dybde mm	Min. bor dybde mm	Bor mm	Maks detalj- tykkelse mm	Ant/ forp
9404022	46006 974	10×100 skrue	TX40	70	100	10	30	500
9404007	46007 080	10×100 plugg	-	-	-	-	-	3000
9404023	46007 163	10×120 skrue	TX40	70	120	10	50	250
9404009	46007 095	10×120 plugg	-	-	-	-	-	2000
9404024	46006 985	10×140 skrue	TX40	70	140	10	70	200
9404011	46007 106	10×140 plugg	-	-	-	-	-	1600
9404025	46007 178	10×160 skrue	TX40	70	160	10	90	200
9404036	47156 302	10×160 plugg	-	-	-	-	-	2000
9404026	46006 993	10×200 skrue	TX40	70	200	10	130	200
9404015	46007 125	10×200 plugg	-	-	-	-	-	1800
9404027	46007 182	10×240 skrue	TX40	70	240	10	170	100
9404017	46007 133	10×240 plugg	-	-	-	-	-	1600

HEX Sekskanthode. Varmforsinket (C3)

Art.nr	NOBB nr	Dim/ detaljtykkelse/ lengde mm	Nøkkel mm	Min. mont. dybde mm	Min. bor dybde mm	Bor mm	Maks. detalj- tykkelse mm	Ant/ forp
9404028	46007004	10×100 skrue	13	70	120	10	50	500
9404007	46007080	10×100 plugg	-	-	-	-	-	3000
9404029	46007197	10×120 skrue	13	70	140	10	70	250
9404009	46007095	10×120 plugg	-	-	-	-	-	2000
9404030	46007012	10×140 skrue	13	70	160	10	90	200
9404011	46007106	10×140 plugg	-	-	-	-	-	1600
9404031	46007201	10×160 skrue	13	70	200	10	130	200
9404036	47156302	10×160 plugg	-	-	-	-	-	2000
9404032	46007023	10×200 skrue	13	70	240	10	170	200
9404015	46007125	10×200 plugg	-	-	-	-	-	1800
9404033	46007216	10×240 skrue	13	70	240	10	170	100
9404017	46007133	10×240 plugg	-	-	-	-	-	1600