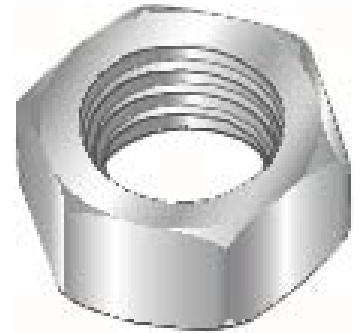


### Bruksområde

ESSVE Sekskantmutter er beregnet for montering av stål- eller tredetaljer sammen med en gjenget skrue.

### Beskrivelse

Mutteren er produsert av stål med blankforsinket overflatebehandling for innendørs bruk, og varmforsinket eller syrefast A4-80 for utendørs bruk. Den er produsert i henhold til holdfasthetsklasse 8, og følger DIN 934 standard.



### Tekniske data

	Blankforsinket (FZB)	Varmforsinket (FZV)
Materiale	Herdet stål ISO 898-2	Herdet stål ISO 898-2
Overflatebehandling	ISO 4042 5-15µm	ISO 4042 24-45µm
Korrosivitetsklasse	C1	C3

## Sekskantmutter, DIN 934. Blankforsinket

### ESSBOX forpakninger

Art.nr	NOBB nr	For skruer Ø	Nøkkelvidde mm	ESSBOX størrelse	Ant/ forp
61068495	47121794	M3	5,5	102	200
61068501	47121805	M4	7	102	100
61068518	47121813	M5	8	102	100
61068525	47121824	M6	10	102	100
61068532	47121832	M8	13	202	100
61068549	47121843	M10	17	202	50
61068556	47121858	M12	19	202	50
61068563	47121862	M16	24	202	25
61068565	48416945	M20	30	203	20

