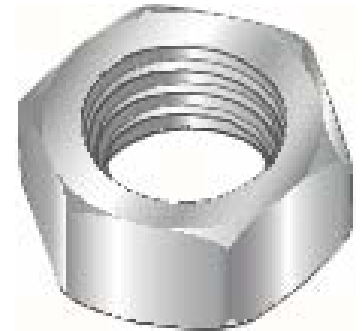


Bruksområde

ESSVE Sekskantmutter er beregnet for montering av stål- eller tredetaljer sammen med en gjenget skrue.

Beskrivelse

Mutteren er produsert av stål med blankforsinket overflatebehandling for innendørs bruk, og varmforsinket eller syrefast A4-80 for utendørs bruk. Den er produsert i henhold til holdfasthetsklasse 8, og følger DIN 934 standard.



Tekniske data

| | Blankforsinket (FZB) | Varmforsinket (FZV) |
|---------------------|-----------------------|-----------------------|
| Materiale | Herdet stål ISO 898-2 | Herdet stål ISO 898-2 |
| Overflatebehandling | ISO 4042 5-15µm | ISO 4042 24-45µm |
| Korrosivitetsklasse | C1 | C3 |

Sekskantmutter, DIN 934. Varmforsinket

ESSBOX forpakninger

| Art.nr | NOBB nr | For skrue Ø | Nøkkelvidde mm | ESSBOX størrelse | Ant/ forp |
|----------|----------|----------------|-------------------|---------------------|--------------|
| 61068629 | 48416953 | M6 | 10 | 102 | 100 |
| 61068631 | 47121877 | M8 | 13 | 202 | 100 |
| 61068648 | 47121881 | M10 | 17 | 202 | 50 |
| 61068655 | 47121896 | M12 | 19 | 202 | 50 |
| 61068662 | 47121900 | M16 | 24 | 202 | 25 |
| 61068664 | 48416964 | M20 | 30 | 202 | 15 |
| 61068666 | 50404563 | M24 | | | 10 |

