

BRANNTETTNINGSSYSTEM FS-FLEX C



FS-FLEX C Art.nr:

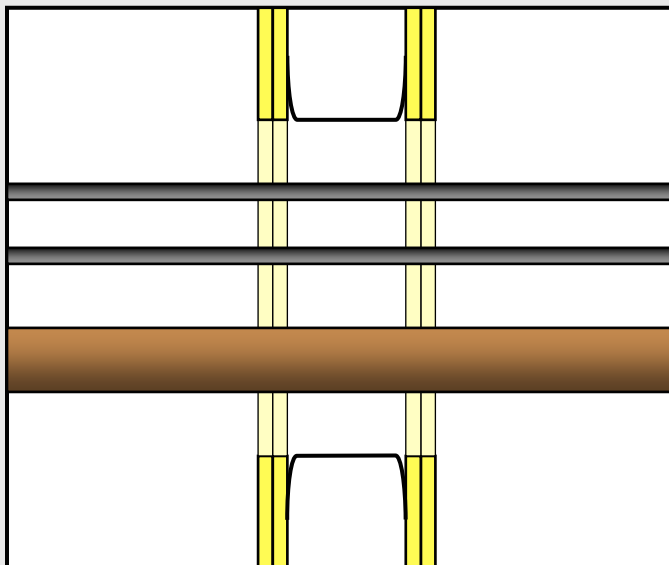
Flex C sett:	100 701
Flex C skive	100 787
FSS 3000 svart:	100 723
Mineralull:	100 789

FS-FLEX C

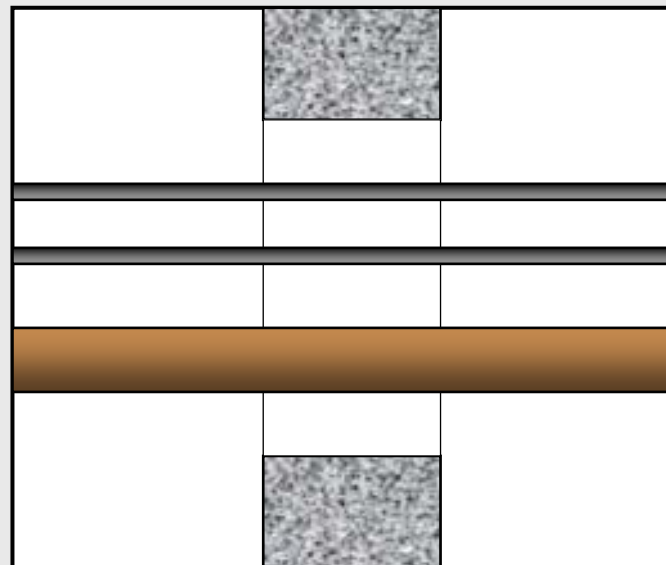
- Branntettingssystem av høy kvalitet, som tåler tøffe driftsforhold
- Tåler aggressive miljøer, både inne og ute.
- Tåler store bevegelser og vibrasjoner.
- Testet og godkjent for brannklassene EI 60 og EI 120.
- Tåler buntede kabler og gjennomgående kabelstenger
- Kan enkelt endres eller kompletteres.

FS-Flex C

Gipsvegg EI 60



Betongvegg EI 60

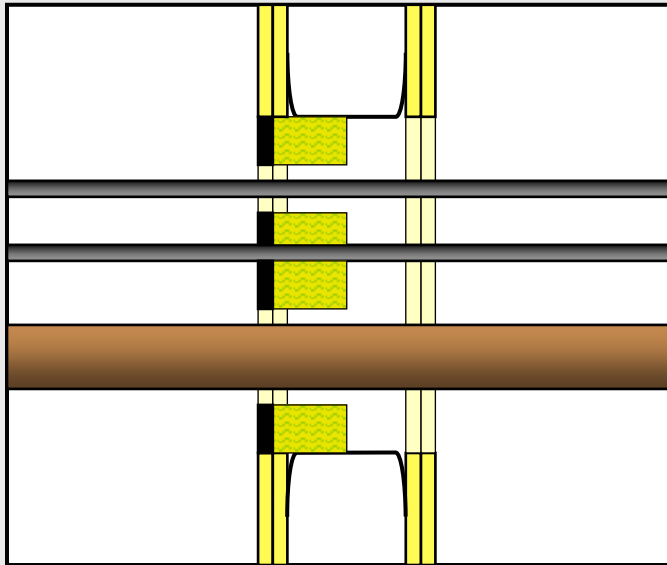


Moment 1:

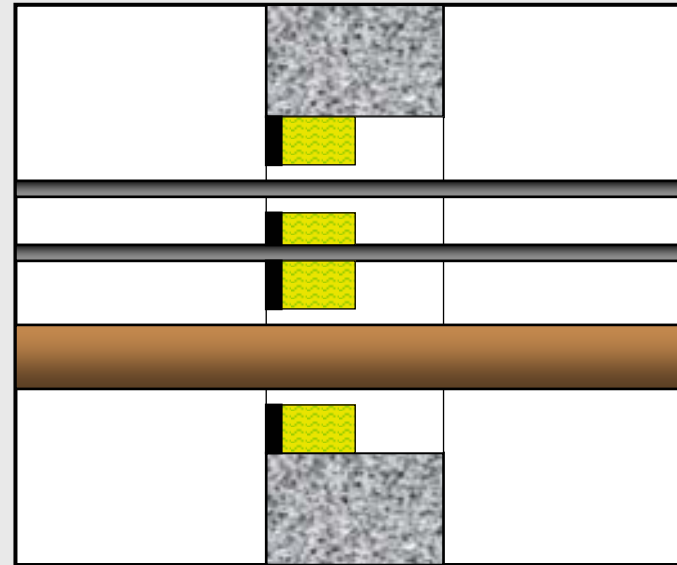
- Rengjør åpningen.
- Monter forskalingsplate (forsterkning) i gipsvegg.

FS-Flex C

Gipsvegg EI 60



Betongvegg EI 60

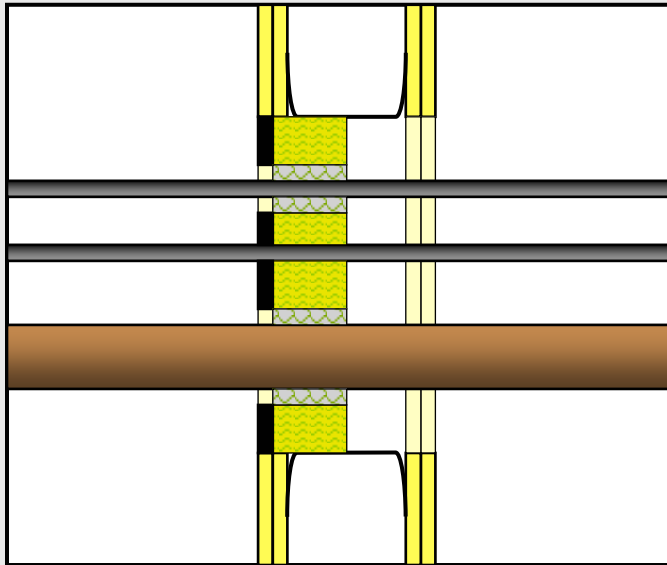


Moment 2:

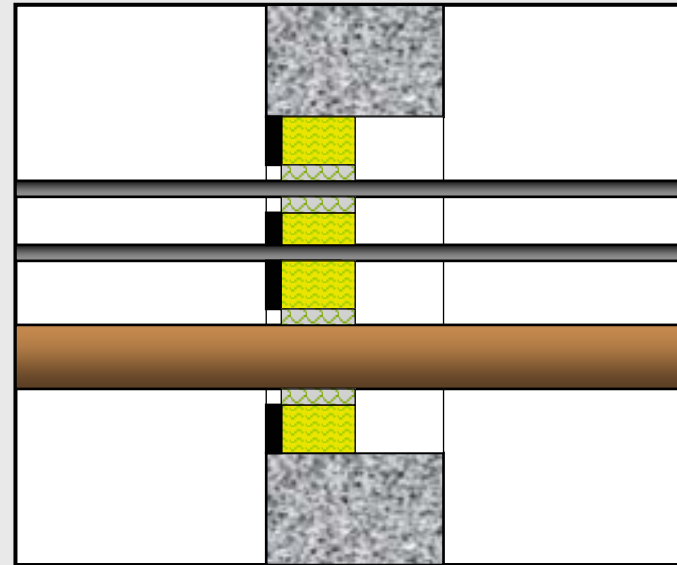
- Mål åpningen og skjær til så store biter som mulig av Flex C skiven.
- Monter bitene med så liten spalte som mulig rundt gjennomgående element

FS-Flex C

Gipsvegg EI 60



Betongvegg EI 60

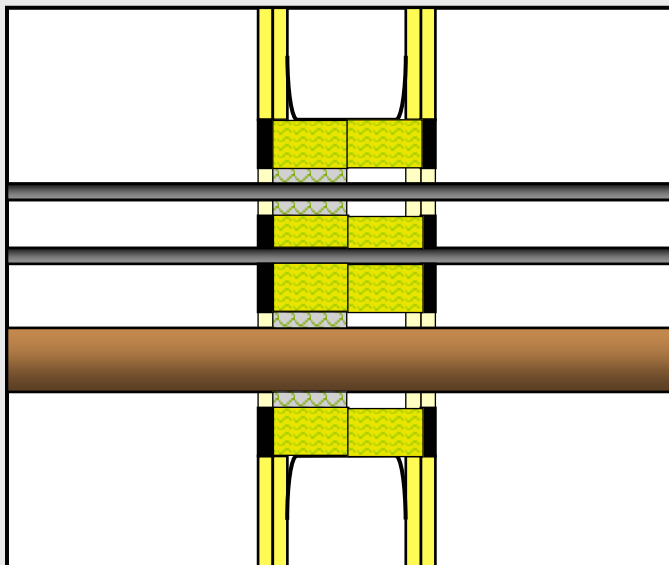


Moment 3:

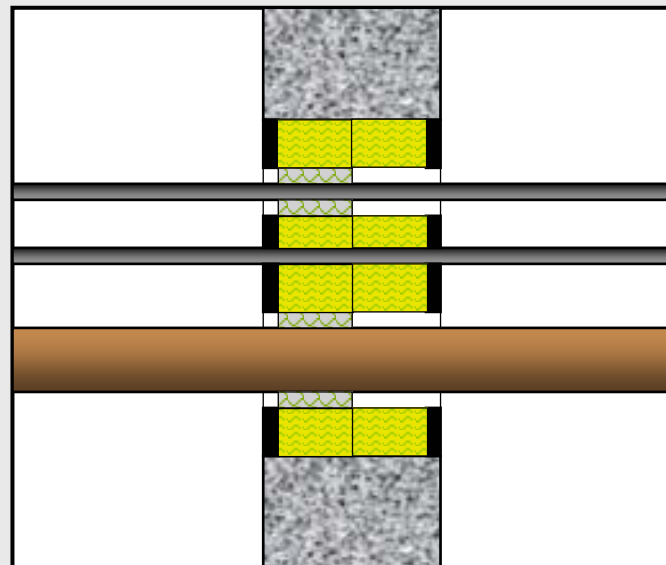
- Drev eventuelle spalter med Blanket D-24B eller ubrennbar sten-/mineralull til en tykkelse på 50 mm.

FS-Flex C

Gipsvegg EI 60



Betongvegg EI 60

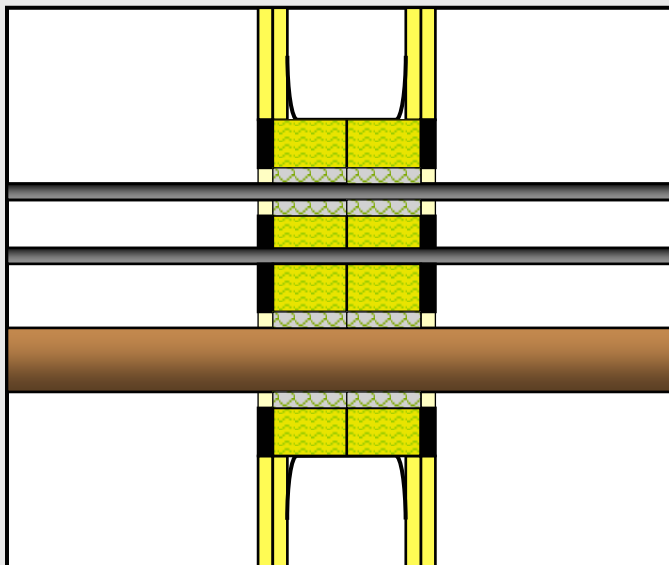


Moment 4:

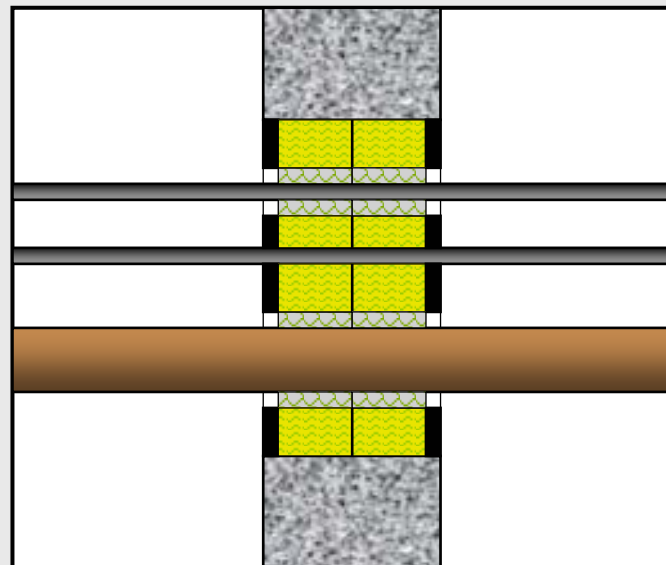
- Mål opp og skjær like store deler av Flex C-skiven som i Moment 2.
- Monter delene med den svarte siden ut. La det være så liten spalte som mulig rundt gjennomgående element

FS-Flex C

Gipsvegg EI 60



Betongvegg EI 60

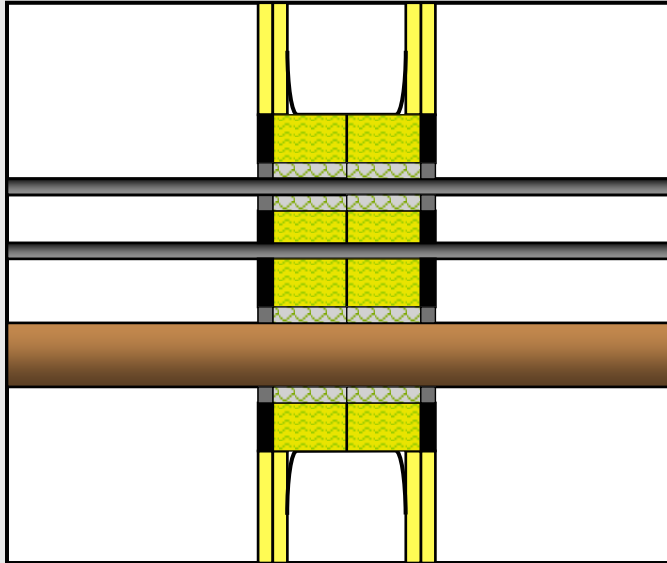


Moment 5:

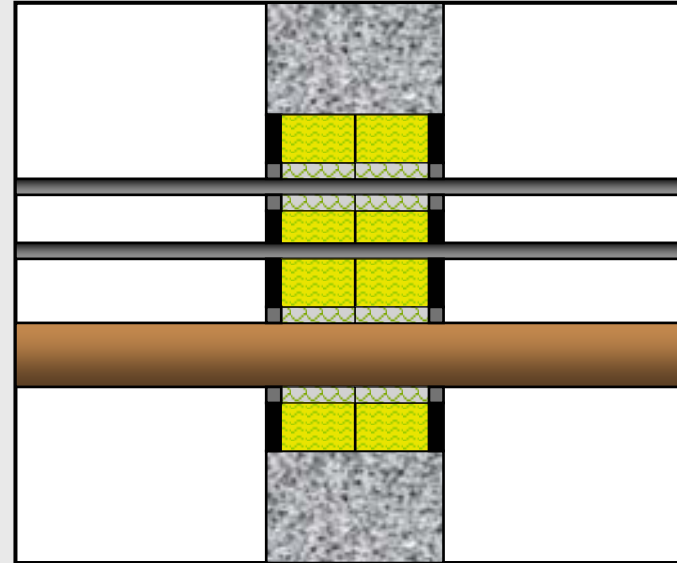
- Drev eventuelle spalter med Blanket D-24B eller ubrennbar sten-/mineralull til en tykkelse på 50 mm.

FS-Flex C

Gipsvegg EI 60



Betongvegg EI 60

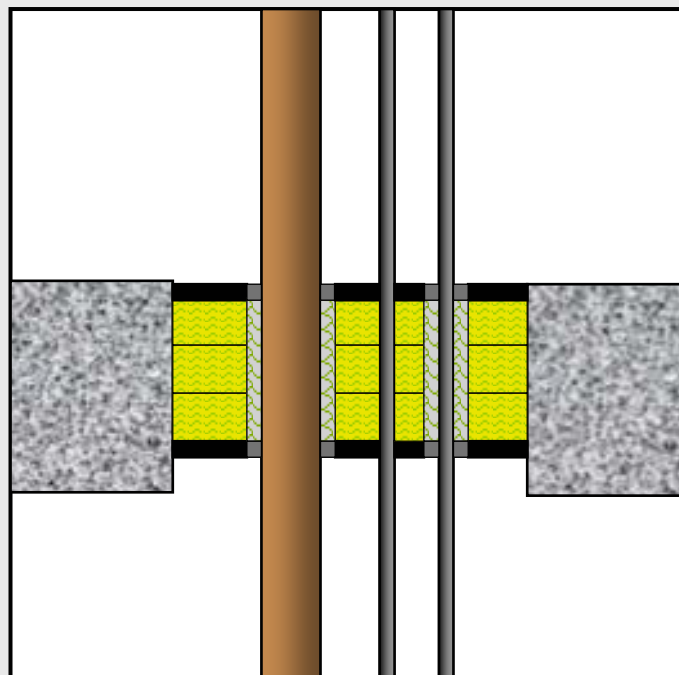


Moment 6:

- Påfør FireStop Sealant 3000 (svart) til en tykkelse på ≥ 12 mm i alle spalter rundt gjennomgående element
- Påfør lim i fugene mellom skivene og rundt bygningsdelen.
- Stryk ut fugemasse med såpevann
- Tilleggisolering ved behov, se tekniske data.

FS-Flex C

Betongbjelkelag EI 120



Moment 1 - 6:

- I bjelkelaget monteres den øvre skiven jevnt med øvre kant.
- For brannklasse EI 120 monteres en 60 mm tykk mineralullskive mellom de to ytre Flex C-skivene.