

Bruksområde

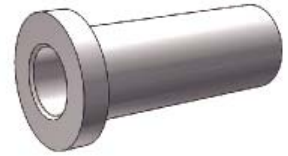
ESSVE Programa Sentreringshylse C10 brukes for å sikre at borhullet i veggkonstruksjonen blir sentrert. Brukes i forboret karm der veggkonstruksjonen består av betong, lettbetong, leca etc.

Tekniske data

Materiale	Stål
Overflatebehandling	Blankforsinket

Montering

Sentreringshylse C10 settes inn i karmens forborede Ø 14 mm hull, slik at Ø 10 mm hull i veggkonstruksjonen sentreres.

**Programa Sentreringshylse C10, 10 mm**

Art.nr	NOBB nr	Dimensjon mm	Ant/forp	Forp/kartong
111036	21232434	10	1	10