

Bruksområde

ESSVE GXL Fasadeplugg brukes til montering i de fleste materialer som lettbetong, betong, naturstein, tegl, hulldekkeelement etc. Fasadepluggen egner seg spesielt til utlekting og diverse snekkerarbeid.

Beskrivelse

Fasadeplugg GX-L består av en skrue og plugg. Pluggen har et firedelt ekspansjonsområde som fører til større ekspansjon og høyere friksjon. Dette gir meget gode uttrekksverdier. Ved feste i hullsteinsmaterialer skapes en

"knote" i pluggen. Pluggens lengde gjør at ekspansjonen skjer langt inne i materialet, og i porøse materialer blir belastningsverdien høyere jo dypere monteringen skjer. Fasadepluggens skrue skal alltid skrues inn i pluggen. Pluggens dreiesikring gjør at pluggen ikke roterer i hullet ved montering. Pluggen er produsert i førsteklasses nylon, med en brukstemperatur fra -40°C til +100°C. Skruene er i stål av holdfasthetsklasse 5.8 alternativt syrefast A4.

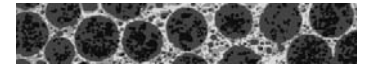
Se monteringsanvisning nedenfor



Senkhode Torx



Sekskanthode HEX



Lettbetong/Leca



Betong



Tegl



Naturstein



Hulltegl

ETA-Godkjennelse

Montering

Montering i Betong	Montering i hulltegl	Montering i lettbetong/Leca	Montering i hulldekkeelement
--------------------	----------------------	-----------------------------	------------------------------

Tekniske data

	Blankforsinket (FZB)	Varmforsinket (FZV)	Syrefast stål (A4)
Materiale i skrue	Stål (5,8)	Stål (5,8)	Syrefast stål
Overflatebehandling	Blankforsinket 6 µm	Varmforsinket 45 µm	-
Korrosivitetsklasse	C1	C3	C5
Plugg	Polyamid (nylon)	Polyamid (nylon)	Polyamid (nylon)

Praktisk belastningsevne

Materiale/ Beskrivelse	Betong C12/15		Betong ≥C16/20		Massivtegl >2,1 kg/dm ³ , fb > 20MPa		Hulltegl >0,9 kg/dm ³ , fb > 12MPa	
	Uttrekkskraft kg	Skjærkraft kg	Uttrekkskraft kg	Skjærkraft kg	Uttrekkskraft kg	Skjærkraft kg	Uttrekkskraft kg	Skjærkraft kg
GXL 8	50	130	85	150	35	35	15	15
GXL 10	85	135	125	160	45	45	25	25

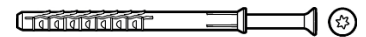
Ved betong: Verdien overfor gjelder for montering med kantavstand min. 70 mm og innbyrdes avstand min. 85 mm.

Ved hulltegl: Verdien ovenfor gjelder for montering med kant- og innbyrdes avstand min. 100 mm. Ved ubelastet kant eller øverste laget kantavstand min. 250 mm.

Ved forankring i porøse/hullsteinsmaterialer bør det gjøres en prøvetrekking for eksakte lasteverdier. Prøvetrekkingen kan utføres av ESSVEs egne selgere og er en del i vår Tekniske service.

Senkhode. Varmforsinket (C3)

ESSBOX forpakninger



Art.nr	NOBB nr	Dim/ detaljtykkelse/ lengde mm	Bits nr	Min. mont. dybde mm	Min. bor dybde mm	Bor mm	Maks detalj tykkelse mm	ESSBOX størrelse	Ant/ forp
404007	46006815	10×100	TX40	70	100	10	30	304	50
404009	46006826	10×120	TX40	70	120	10	50	304	40
404011	46006834	10×140	TX40	70	140	10	70	304	30
404013	46006845	10×160	TX40	70	160	10	90	304	25
404015	46006853	10×200	TX40	70	200	10	130	206	25
404017	46006864	10×240	TX40	70	240	10	170	206	20

Småpakk

Art.nr	NOBB nr	Dim/ detaljtykkelse/ lengde mm	Bits nr	Min. mont. dybde mm	Min. bor dybde mm	Bor mm	Maks detalj- tyk- kelse mm	Ant/ forp
513131	25551607	10×100	TX40	70	100	10	30	10
513133	46549084	10×140	TX40	70	120	10	50	8
513134	25551623	10×160	TX40	70	140	10	70	8