

PRODUKTOVERSIKT BYGG

GLASSULL - STEINULL



INNHALDSFORTEGNELSE

Storkolli	4
Plater	5
Tilpassede produkter for takstoler	5
Murplate	6
I-bjelkeisolasjon	6
Stålstenderisolasjon	6
Ruller	7
Konstruksjonstilpassede ruller	7
Trinnlydisolasjon	7
Diverse	8
Strimler	9
Lydreduksjonsbøyler	10
Nedforingsbeslag	10
Tilbehør	11
Markisolering Steinull	13
Branntetting	13
Brannisolering av bærende stålkonstruksjoner	14

Skumplast EPS, XPS og ringmurs-system samt systemhimlinger, se egen prisliste

BYGGEVAREDirektivet OG NY MERKING AV ISOLASJONSProdukter

Det europeiske Byggevaredirektivet har som mål å fjerne alle tekniske hindringer for handel av byggevarer mellom land i det europeiske økonomiske samarbeidsområdet (EØS). Basert på Byggevaredirektivet ble det i 2001 vedtatt 10 nye harmoniserte europeiske produktstandarder for byggisolasjon. For mineralull gjelder NS-EN 13162. Ved å tilfredsstillere krav i standarden er det mulig å CE-merke Glavas byggprodukter. I de fleste EU-land er det obligatorisk å CE-merke byggisolasjon fra 1. mars 2003. Norge har ennå ikke sluttet seg til dette vedtaket, men ikke å ha CE-merkede produkter kan få markedsmessige konsekvenser.

NS-EN 13162 krever at produsenten merker bestemte produkttegenskaper på produktet, etiketten eller på emballasjen. Produsenten avgjør om det i tillegg skal deklarerer spesielle produkttegenskaper, avhengig av hvordan produktet skal anvendes. Det er f.eks. ikke meningsfullt å deklarerer trykkfasthet på et mykt glassullprodukt som skal plasseres mellom stendere i en vegg.

CE-merket er et "pass" som gjør det lovlig å markedsføre et produkt i EØS-området. At et produkt er CE-merket betyr ikke at produktet er egnet i bruk, d.v.s. det er ikke et kvalitetsmerke.

Keymark er et europeisk kvalitetsmerke og produktsertifiseringssystem, som er et supplement til CE-merking og bekrefter produktets spesifikasjoner kontrollert av et uavhengig laboratorium. Merket vil bare bli gitt sammen med en nasjonal sertifiseringsordning. Regelverket i Keymark skal sikre at laboratoriene er kontrollert og måler korrekt.

NBI Produktsertifisering er en bekreftelse fra Norges byggforskningsinstitutt på at isolasjonsproduktet samsvarer med europeiske standarder (bl.a. NS-EN 13162) og at produktet blir produsert med løpende kvalitetskontroll. NBI Produktsertifisering er en frivillig, norsk sertifiseringsordning.

ISOLASJONSKLASSER

Hele det nye systemet for å deklarere isolasjonsevne, de nye beregningsreglene og påslagene/ korreksjonsfaktorene medfører at de tidligere A 36-produktene, med varmeledningsevne $\lambda_p = 0,036 \text{ W/(mK)}$, har blitt til et produkt med $\lambda_D = 0,037 \text{ W/(mK)}$. Dagens 40-produkt, $\lambda_D = 0,040 \text{ W/(mK)}$, var tidligere det vi kalte B 39.

Deklarert varmekonduktivitet, λ_D , forteller hvor lett varmen ledes igjennom produktet (uavhengig av tykkelsen), og kan nå deklarerer i steg på $0,001 \text{ W/(mK)}$

Deklarert varmemotstand, R_D , er tykkelsesavhengig og forteller hvor mye motstand for varme-gjennomgang isolasjonen gir. Varmemotstanden finnes ved å ta produktets tykkelse i meter og dividere på varmekonduktiviteten, λ_D , og varmemotstanden deklarerer i steg på $0,05 \text{ m}^2\text{K/W}$.

TYKKELSE

Tykkelsesklasser T1, T2, T3 ...T7 angir nivå for toleranse fra isolasjonens nominelle tykkelse. De fleste glassullprodukter har unik mykhet og spenst.

BETEGNELSESKODE

- MW betegner "mineral wool", d.v.s. mineralull som er en fellesbetegnelse på glassull og steinull.

- NS-EN 13162 er produktstandarden for mineralull.
- T1 betegner tykkelsesklassen.

BRANNKLASSIFISERING (EUROKLASSER)

Det er innført en helt ny europeisk terminologi, test-metoder og klassifisering av materialers brannegenskaper ved brannpåvirkning. Det nye klassifiserings-systemet har 7 klasser: A1, A2, B, C, D, E og F med tre tilleggsklasser for både røyk (s) og brennende dråper (d). Produkter i euroklasse A1 og A2-s1, d0 er definert som ubrennbare, mens klasse F inneholder produkter som ikke er branntestet eller dokumentert.

I en overgangsperiode kan både gamle nasjonale og nye europeiske klassebetegnelser benyttes for å beskrive et produkts brannegenskaper. Eksempler på sammenhengen mellom gamle og nye klassebetegnelser er vist i revidert veiledning til Teknisk forskrift 1997.

De harmoniserte europeiske produktstandardene gjelder for byggisolasjon i form av plater og ruller. Tilsvarende produktstandarder for blåseull (granulat) til byggisolering og for teknisk isolasjon til installasjoner m.m. antas å bli vedtatt om 2-3 år.



Glava Storkolli er Glava Byggisolasjon levert på pall. Levering på pall imøtekommer dagens og morgendagens krav til rasjonell og effektiv transport, lagring og håndtering hos byggvareforhandler og ute på byggeplass.

Produkt	Tykkelse x bredde x lengde mm	Innhold pr. pall m ²	Produkt	Tykkelse x bredde x lengde mm	Innhold pr. pall m ²	
GLAVA PLATE A 37	50 x 570 x 1200	196,96	GLAVA RULL 40	70 x 570 x 2380	195,35	
	70 x 570 x 1200	153,28		100 x 570 x 5800	158,64	
	100 x 570 x 1200	109,44		150 x 570 x 3570	97,68	
	150 x 570 x 1200	76,64		200 x 570 x 2800	76,56	
	200 x 570 x 1200	54,72	GLAVA TAKSTOL-PLATE A 37 M/PAPIR	200 x 610 x 1200	58,56	
	250 x 570 x 1200	43,84		250 x 610 x 1200	46,88	
300 x 570 x 1200	32,80	300 x 610 x 1200		35,20		
GLAVA RULL A 37	50 x 570 x 9200	251,76	GLAVA TAKSTOL-PLATE A 37 U/PAPIR	300 x 610 x 1200	35,20	
	70 x 570 x 6700	183,36		GLAVA STÅL-STENDERPLATE A 37	A 50 x 605 x 1200	209,12
	100 x 570 x 5200	142,32			A 70 x 605 x 1200	162,56
	150 x 570 x 3550	97,20	A 100 x 605 x 1200		116,16	
	200 x 570 x 2800	76,56	GLAVA STÅL-STENDERRULL A 37	S 50 x 605 x 9200	267,12	
GLAVA PLATE A 37 M/PAPIR	150 x 570 x 1200	76,64		S 70 x 605 x 6700	194,64	
	200 x 570 x 1200	54,72		S 100 x 605 x 5200	150,96	
GLAVA PLATE 40	150 x 570 x 1200	76,64		50 x 455 x 9200	200,88	
	200 x 570 x 1200	54,72		70 x 455 x 6700	146,40	
			50 x 910 x 9200	200,88		
			70 x 910 x 6700	146,40		

A = Leveranser kun fra Askim til det sønnenfjeldske markedet. S = Leveranser kun fra Stjørdal til det nordenfjeldske markedet.

Øvrige produkter av plater og ruller i A 37 og klasse 40 leveres på bestilling/ som prosjektleveranse på Storkolli. Krav til minstekvantum. Kontakt Glava Kundeservice for nærmere informasjon.






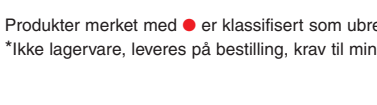
Data om Glava Storkolli:

- 16 pakker med plater pr. pall
- 24 pakker med ruller pr. pall
- Størrelse på pallen: 1200 x 1200 mm.
- Høyde på Glava Storkolli inkl. pall: ca 2450 mm (stålstenderisolasjon, ca 2550 mm).
- Engangspall
- Vekt pr. pall m/plater ca 185 kg.
- Vekt pr. pall m/ruller ca 250 kg.
- Folie på toppen og rundt pallen for midlertidig utelagring.
- Kun en dimensjon pr. pall. Til byggeplass kan det leveres en kombinasjon av hele paller og løse enkeltpakker.
- Pallevolum: 3,70 m³/pall

Produkt	Tykkelse x bredde x lengde mm	Innhold pr. pall m ²
GLAVA MURPLATE 34	50 x 600 x 1200	184,32
	70 x 600 x 1200	126,72
	100 x 600 x 1200	92,16
	150 x 600 x 1200	57,60

Glava Murplate 34 leveres kun på pall

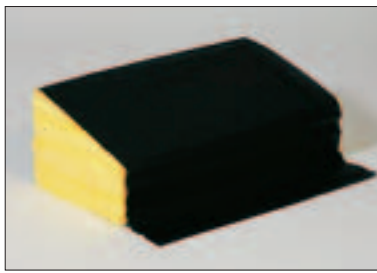


	GLAVA PLATE A 37	Tykkelse x bredde x lengde mm	Innh. pr pk.		Pakke- volum m ³ /pk	NOBB nummer
			stk.	m ²		
	Til varme- og lydisolering av gulv, vegger og tak i nye og eldre bygninger. Benyttes også til isolering av kjøle- og fryserom etc. ● 570 mm nominell bredde anvendes til både 36 mm og 48 mm trevirke. <i>For 125mm henvises til Glava Rull A 37</i> <i>Spesialformat leveres på bestilling. Krav til minstekvantum.</i>	50 x 570 x 1200	18	12,31	0,27	10193043
		70 x 570 x 1200	14	9,58	0,27	10194561
		100 x 570 x 1200	10	6,84	0,27	10194579
		150 x 570 x 1200	7	4,79	0,27	10194587
		200 x 570 x 1200	5	3,42	0,27	10194595
		250 x 570 x 1200	4	2,74	0,27	10194603
		300 x 570 x 1200	3	2,05	0,25	22003354
	GLAVA PLATE A 37 MED PAPIR Glassullplate belagt med papir på en side. Til varmeisolering av tak med kaldt loft. Benyttes også til etterisolering. 570 mm nominell bredde anvendes til både 36 mm og 48 mm trevirke. <i>Se også Glava Takstolplate</i>	100 x 570 x 1200	10	6,84	0,27	10193050
		150 x 570 x 1200	7	4,79	0,27	10194629
		200 x 570 x 1200	5	3,42	0,27	10194637
		250 x 570 x 1200	4	2,74	0,27	22003370
		300 x 570 x 1200	3	2,05	0,25	22737688
	GLAVA PLATE 40 Til varme- og lydisolering av gulv, vegger og tak i nye og eldre bygninger. ● For 70 og 100 mm. Se Glava Rull 40/Glava Veggrull 40.	150 x 570 x 1200	7	4,79	0,27	10201416
		200 x 570 x 1200	5	3,42	0,27	10201424
TILPASSEDE PRODUKTER FOR TAKSTOLER						
	GLAVA TAKSTOLPLATE A 37 MED PAPIR Glassullplate med utskjæring for undergurten i takstolen slik at det oppnås et sammenhengende isolasjonssjikt. Til varmeisolering av tak med kaldt loft. Passer for undergurt med bredde 36 og 48 mm og høyde inntil 148 mm.	200 x 610 x 1200	5	3,66	0,29	10193068
		250 x 610 x 1200	4	2,93	0,29	10194652
		300 x 610 x 1200	3	2,20	0,27	22003396
	GLAVA TAKSTOLPLATE A 37 UTEN PAPIR ●	*250 x 610 x 1200	4	2,93	0,29	10497030
		300 x 610 x 1200	3	2,20	0,27	22737696
	GLAVA TAKSTOLPLATE 40 MED PAPIR Glassullplate med utskjæring for undergurten i takstolen slik at det oppnås et sammenhengende isolasjonssjikt. Til varmeisolering av tak med kaldt loft. Passer for undergurt med bredde 36 og 48 mm og høyde inntil 148 mm.	300 x 610 x 1200	3	2,20	0,27	22737720

Produkter merket med ● er klassifisert som ubrennbare.

*Ikke lagervare, leveres på bestilling, krav til minstekvantum.

TILPASSEDE PRODUKTER FOR TAKSTOLER



GLAVA RAFFEPLATE A 37

Formskåren glassullplate med impregneret kreppt kraftpapir. Høyden ytterst ved raftet er 100 mm. Benyttes til isolering langs raftene mot kaldt loft.

Tykkelse x bredde x lengde mm	Innh. pr pk.		Laste volum m ³ /pk	NOBB nummer
	stk.	m ²		
200 x 570 x 300	18		0,47	10193100
250 x 570 x 400	12		0,47	10194736
300 x 570 x 500	8		0,47	22003404

MURPLATE



GLAVA MURPLATE 34

Spesialbehandlet glassullplate til bruk som varmeisolasjon i hulrom i skallmur, og i vegger som forblendes med tegl, betong, lettklinker o.l. ●

Glava Murplate har NBI Teknisk Godkjenning nr. 2085/96

50 x 600 x 1200				
70 x 600 x 1200				
100 x 600 x 1200				
150 x 600 x 1200				
Leveres kun som Glava Storkolli se side 4				
				11088861
				11088879
				11088887
				11088895

I-BJELKEISOLASJON



GLAVA I-BJELKEPLATE A 37

Glassullplate med to spor på en side. Til varme- og lydisolering av gulv, vegger og tak der det benyttes I-bjelker. Fylles hele I-bjelke høyden, benyttes to I-bjelkeplater mot hverandre. Ved isolering av kantbjelke, bruk Glava Rull A 37 25 mm som tilpasses steghøyden på I-bjelken. Stålstenderplate kan benyttes til å fylle opp steget i I-bjelker. ●

GLAVA I-BJELKERULL A 37

Samme som teksten over.

GLAVA I-BJELKEPLATE 40 ●

GLAVA I-BJELKERULL 40 ●

A *100 x 600 x 1200	10	7,20	0,29	10193076
A 150 x 600 x 1200	7	5,04	0,29	10194660
A 200 x 600 x 1200	5	3,60	0,29	10194678
250 x 600 x 1200	4	2,88	0,29	10194686
300 x 600 x 1200	3	2,16	0,29	23379951
S *100 x 600 x 5200	2	6,24	0,17	26716357
S 150 x 600 x 3600	2	4,32	0,17	26716365
S 200 x 600 x 2800	2	3,36	0,17	26716373
A *150 x 600 x 1200	7	5,04	0,29	21149562
A 200 x 600 x 1200	5	3,60	0,29	10193175
S *150 x 600 x 4000	2	4,80	0,17	26716415
S 200 x 600 x 2800	2	3,36	0,17	26716423

STÅLSTENDERISOLASJON



GLAVA STÅLSTENDER-PLATE A 37

Anvendes til varme-, lyd- og brannisolering av vegger med stålstendere. ●

GLAVA STÅLSTENDERRULL A 37

Anvendes til varme-, lyd- og brannisolering av vegger med stålstendere. ●

Ved større partier kan andre tykkelser og lengder leveres.

A 50 x 605 x 1200	18	13,07	0,29	10517654
A 70 x 605 x 1200	14	10,16	0,29	10208163
A 100 x 605 x 1200	10	7,26	0,29	10208171
A 150 x 605 x 1200	7	5,08	0,29	11092905
A 200 x 605 x 1200	5	3,63	0,29	24450017
S 50 x 605 x 9200	2	11,13	0,18	26716381
S 70 x 605 x 6700	2	8,11	0,18	26716399
S 100 x 605 x 5200	2	6,29	0,18	21149430
S 150 x 605 x 3600	2	4,36	0,18	21656137
S 200 x 605 x 2800	2	3,39	0,18	23379977
50 x 455 x 9200	2	8,37	0,14	26716431
70 x 455 x 6700	2	6,10	0,14	26716449
50 x 910 x 9200	1	8,37	0,14	26716456
70 x 910 x 6700	1	6,10	0,14	26716464



GLAVA STÅLSTENDER-PLATE 40

Anvendes til varme-, lyd- og brannisolering av vegger med stålstendere. ●

GLAVA STÅLSTENDER-RULL 40



Anvendes til varme-, lyd- og brannisolering av vegger med stålstendere. ●
Bruk av Plate/Rull 40 gir samme lydisolering som ved bruk av A 37.

A 70 x 605 x 1200	14	10,16	0,29	11248978
A 100 x 605 x 1200	10	7,26	0,29	11248986
A *150 x 605 x 1200	7	5,08	0,29	21149679
50 x 920 x 11000	1	10,12	0,14	26716480
50 x 605 x 11000	2	13,31	0,18	26716498
S 70 x 605 x 7200	2	8,71	0,18	21149695
S 100 x 605 x 5800	2	7,02	0,18	21149703
S *150 x 605 x 4000	2	4,84	0,18	26716472

A = Leveranser kun fra Askim til det sønnenfjeldske markedet. S = Leveranser kun fra Stjørdal til det nordenfjeldske markedet.

Produkter merket med ● er klassifisert som ubrennbare.

* Ikke lagervare, leveres på bestilling, krav til minstekvantum.

	Tykkelse x bredde x lengde mm	Innh. pr pk.		Laste-volum m ³ /pk	NOBB nummer
		stk.	m ²		
 <p>GLAVA RULL A 37 Til varme- og lydisolering av gulv, vegger og tak i nye og eldre bygninger. Benyttes også til isolering av kjøle- og fryserom etc. ● 570 mm nominell bredde anvendes til både 36 mm og 48 mm trevirke.</p>	25 x 570 x 18000	2	20,52	0,16	10185080
	50 x 570 x 9200	2	10,49	0,16	10185098
	70 x 570 x 6700	2	7,64	0,16	10185106
	100 x 570 x 5200	2	5,93	0,16	10193027
	125 x 570 x 4200	2	4,79	0,16	10495950
	150 x 570 x 3550	2	4,05	0,16	10193035
	200 x 570 x 2800	2	3,19	0,16	21656020
 <p>GLAVA RULL 40 Til varme- og lydisolering av gulv, vegger og tak i nye og eldre bygninger. ● Glava Rull 40, 100 og 150 mm har 20-30 mm dype skjærespor pr. 1190 mm.</p>	70 x 570 x 2380	6	8,14	0,16	11408770
	100 x 570 x 5800	2	6,61	0,16	10201481
	150 x 570 x 3570	2	4,07	0,16	24450173
	200 x 570 x 2800	2	3,19	0,16	21656038

KONSTRUKSJONSTILPASSEDE RULLER

 <p>GLAVA MULTI RULL A 37 Til varmeisolering av yttervegg. Produktet er tilpasset 1 1/2 normal stenderhøyde og monteres uten kapp og spill. Kappes etter skjærespor. Egner seg òg til 2-lags isolering av A-takstoler ●</p>	150 x 570 x 3550	2	4,05	0,16	10193035
	 <p>GLAVA VEGGRULL 40 Til lyd- og varmeisolering i innvendige og utvendige vegger. Passer direkte inn i normale stenderhøyder uten kapp og spill. ● <i>Veggrull 40 er det optimale valg ved isolering av innvendige vegger.</i></p>	S 60 x 570 x 2380	6	8,14	0,16
70 x 570 x 2380		6	8,14	0,16	11408770
100 x 570 x 2380		4	5,43	0,16	22737787

TRINNLYDISOLASJON

 <p>GLAVA TRINNLYDPLATE Trykkfast glassullplate. Benyttes til lydisolering av etasjeskillere med flytende gulv og ved lydgvulv med overdekning av flytende sparkelmasse. Kan også benyttes som tynnsjikt-isolasjon i bade- og kjellergulv. Husk 19 mm kantavstivning ved montering. ● <i>Produktet blir levert på pall à 12 pk.</i></p>	20 x 600 x 1200	10	7,20	0,15	24450322
	Glava Rundlist brukes mellom kantavstivning og vegg, se side 9.				

S = Leveranser kun fra Stjørdal til det nordenfjeldske markedet.

Produkter merket med ● er klassifisert som ubrennbare.

* Ikke lagervare, leveres på bestilling, krav til minstekvantum.

	Tykkelse x bredde x lengde mm	Innh. pr pk.		Laste- volum m ³ /pk	NOBB nummer
		stk.	m ²		
 <p>GLAVA LYDPLATE Til lydisolering av vegger og bjelke- lag. Brukes i nye og gamle bygninger.</p>	50 x 570 x 1200	16	10,94	0,27	10201408
	* 70 x 570 x 1200	11	7,52	0,27	21149588
	* 100 x 570 x 1200	8	5,47	0,27	21149596
 <p>GLAVA BLÅSEULL Løs glassull til innblåsing i vegger og bjelkelag. Anvendes i hovedsak til etterisolering i eldre trehus.</p> <p><i>Arbeidet utføres av Glavainnblåsere</i></p>			18 kg	0,16	10818599
 <p>GLAVA VEGGTOPPLATE Til lydisolering over systemvegger som går opp til nedforet himling.</p> <p>Platen er belagt med duk på begge sider.</p>	75 x 600 x 800	5	2,40	0,17	22003305
 <p>GLAVA VINTERMATTE Glassullmatte innsveiset i en sterk plastfolie. Benyttes som frost- beskyttelse over nystøpte betong- dekker, byggematerialer, utgravde tomter, grøfter, samt tildekking av silofor, potet- og rotfruktlager.</p>	50 x 1200 x 3000	1	3,60	0,18	10193316
 <p>GLAVA SYDD MATTE Glassullmatte innsydd i asfaltimpregnert kraftpapir. Kan benyttes til etterisolering av kalde loft, oppforede tretak. Brukes også til frostbeskyttelse.</p>	50 x 1200 x 10000	1	12,00	0,30	10193126

Produkter merket med ● er klassifisert som ubrennbare.

* Ikke lagervare, leveres på bestilling, krav til minstekvantum.

Glava Takstolplate og Glava Raffteplate er to produkter som hører nært sammen når det isoleres mot kaldt loft.

Den formskårede raffteplaten gir en sikker og fri åpning mot luftespalten. Bruk av Glava Raffteplate er spesielt godt egnet ved 300 mm isolering mot kaldt loft.




GLAVA DYTTESTRIMMEL I BÆREPOSE

Hendig bærepose med 2 x 18 m dyttestrimmel. Posen inneholder også en praktisk dyttespak. Til isolering rundt dører og vinduer.

Leveres i kartonger à 10 poser. ●

Kartongen er samtidig et eksponeringsvennlig salgsdisplay.

 Tykkelse x
 bredde x lengde
 mm

Innh. pr pk.

stk.

m

 Laste-
 volum
 m³/pk

 NOBB
 nummer

25 x 60 x 18000

10

10 x 36

0,30

21656046


GLAVA DYTTESTRIMMEL I SEKK

Til isolering rundt dører og vinduer samt tetting av smale fuger. ●

25 x 60 x 18000

10

180

0,09

21149653

Glava Dyttestrimmel for branntetting av fuger.

Brannklasse:

EI 30 (B30) - EI 120 (A120)

Se egen monteringsanvisning


GLAVA LAFTESTRIMMEL

Laftestrimmel innhyllet i sort plast. Laftestrimmel anvendes til tetting, under svill, samt tetting mellom elementer av tre og betong. Ved håndlfting av tømmer anvendes laftestrimmel uten plastinnhylling.

MED PLAST

15 x 90 x 18000

6

108

0,08

10818573

15 x 140 x 18000

4

72

0,08

11092921

UTEN PLAST

* 15 x 60 x 18000

10

180

0,09

11092939

15 x 90 x 18000

6

108

0,08

11092947

15 x 140 x 18000

4

72

0,08

11092954


GLAVA RUNDLIST

Brukes i forbindelse med trinnydplatekonseptet. Produktet legges mellom kantavstivningen og veggen. Den vil da fungere som en bunn fylling, slik at man har noe å fuge mot, for å oppnå en mest mulig lufttett konstruksjon.

13 mm

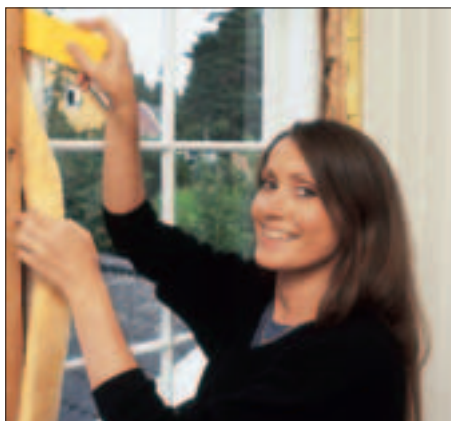
50

0,02

24450892

Produkter merket med ● er klassifisert som ubrennbare.

* Ikke lagervare, leveres på bestilling, krav til minstekvantum.





GLAVA LYDREDUKSJONS- BØYLE

Fjærende stålbøyler for opphenging av himlingsplater i min. 30 x 48 mm trelekter. Bøylene er tilpasset 2 plate-lag. Reduserer effektivt trinn- og luft-lyd i etasjeskillere.

TYPE B

For innfesting i bjelkeside.
Nedbyggingshøyde: 4-5,5 cm
+ platelag

TYPE D

For innfesting under eksisterende himling.
Nedbyggingshøyde: 5,5 cm
+ platelag

TYPE I

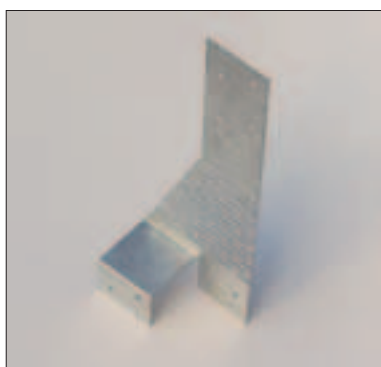
For innfesting på I-bjelker.
Nedbyggingshøyde: 4 cm
+ platelag

FORBRUK: 1,5 - 2 stk/m²

Bøylene monteres med c/c 1200 mm

Tykkelse x bredde x lengde mm	Innh. pr pk.		Laste-volum m ³ /pk	NOBB nummer
	stk.	m ²		
	100		0,02	10195246
	100		0,02	10496222
	100		0,02	23380009

NEDFØRINGSBESLAG



GLAVA NEDFØRINGSBESLAG

Beslaget brukes til nedføring av himlinger for å øke isolasjonshøyden innvendig i varmeisolerete skrå og flate tretaks-konstruksjoner. Nedføringen kan bli opptil 18 cm fra underkant av sperre/bjelke. Benyttes også til avretting av tak.

Produktet har NBI Teknisk Godkjenning nr. 2224.

FORBRUK: 1,5 - 2 stk/m²

Bøylene monteres med c/c 1200 mm

	25		0,005	24450926
--	----	--	-------	----------

Trinnlyd fra rommet eller leiligheten over kan være svært sjenerende, og til sine tider oppfattes som støy. Legges et flytende gulv med Glava Trinnlydplate reduseres trinnlyden vesentlig. På bildet vises Glava Trinnlydplate lagt på 22 mm slissegulv.







	Tykkelse x bredde x lengde mm	Innh. pr pk.		Laste-volum m ³ /pk	NOBB nummer
		stk.	m ²		
 <p>GLAVA PARKETTUNDERLAG Matte av skummet polyetylen. Anvendes til underlag av parkett mot tregulv og betongdekke. 2,0 mm anvendes under tynne laminatgulv. Leveres i kartong</p>	2 x 1,0 x 15,0	20	20 x 15	1,0	23380702
	3 x 1,0 x 15,0 (mm x m x m)	15	15 x 15	1,0	24449977
 <p>GLAVA PARKETTUNDERLAG m/fuktsperre For anvendelse ved gulv på grunn og ferske betongdekker. Leveres i sekk. For prosjekter kan rull på 50 m leveres.</p>	2 x 1,0 x 15,0	4	4 x 15	0,2	24450140
	3 x 1,0 x 15,0 (mm x m x m)	4	4 x 15	0,3	24449985
 <p>GLAVA DEKKMATTE Matte av skummet polyetylen. For isolering og vern av nystøpte betongdekker.</p>	10 x 1,60 x 50 (mm x m x m)	1	80	1,2	24449993
 <p>GLAVA FUKTSPERRE UV-bestendig, aldriingsbestandig og alkalieresistent spesialfolie. Anvendes som fuktspærre/dampspærre i bygg.</p>	0,15 x 2,6 x 15	1	39	0,01	11339876
	0,20 x 2,6 x 15	1	39	0,02	11339884
 <p>GLAVA PLASTFOLIE Anvendes til bl.a. støpearbeider, f. eks. i gulv. Plastfolien er UV-bestendig og alkalieresistent. <i>NB! Forbehold om prisendring i løpet av året.</i></p>	0,20 x 4,0 x 35 (mm x m x m)	1	140	0,03	24450181
 <p>GLAVA VINDSPERRE Vindspærre av UV-stabilisert polypropen fiberduk som er laminert med dampåpen polyetylen. Glava Vindspærre i full etasjehøyde gir et minimum av skjøter og et godt og sikkert resultat.</p>	2,74 x 25 m	1	68,5	0,02	26716266
	2,74 x 50 m	1	137	0,03	23380025
<p>GLAVA VINDSPERREREMSE Remse for tetting av hjørner rundt vinduer og dører.</p>	0,15 x 50 m	1			24450009
<p>GLAVA AVSTIVNINGSTAG Til vindavstivning av bindingsverket.</p>	50 x 3100 mm	1			24450215



	Bredde x lengde x høyde m	Innh. pr pk.		Laste- volum m ³ /pk	NOBB nummer	
		stk.	m ²			
	<p>GLAVA STANDARDKNIV Bredbladet kniv for skjæring av isolasjonsull.</p> <p><i>Standardkniver leveres i hele forpakninger.</i></p> <p>GLAVA SPESIALKNIV (Gult skaft) Bredbladet spesialkniv for skjæring av isolasjon.</p>	10			10599991	
		10			24450835	
	<p>GLAVA SKJÆREBORD Sammenleggbart arbeidsbord for skjæring av mineralull. Spesielt godt egnet ved skjæring av rulleprodukter. Prisen inkluderer rulleholder.</p> <ul style="list-style-type: none"> - Imøtekommer HMS krav på byggeplassen - Bedre og riktigere arbeidsstilling - Rette eksakte snitt, bedre isolasjonsresultat - Raskere montering - Bedre utnyttelse av materialet - Mindre kapp og spill på byggeplassen - Spesialkniv av høyeste kvalitet <p>KNIV TIL SKJÆREBORD Ekstra kniv</p>	1			21149497	
		1			22003461	
	<p>GLAVA LØFTENETT Brukes ved heising av større isolasjonsmengder opp i bygg ved hjelp av kran. Rommer ca. 6-7 m²</p> <p>Antall hiv med heisekran reduseres til det halve ved bruk av Glava Isolasjon.</p> <p><i>Benyttes også ved helikoptertransport.</i></p>	Bredde x Lengde (m) (utvendige mål)				
	6,0 x 7,0	1			21149547	
	<p>GLAVA RETURSEKK For retur av resirkulerbar glassull. Sekken må kun inneholde rent og tørt kapp/spill av glassull. Retursekker må ikke inneholde annen isolasjon og må ikke være belagt med papp, strie, duk ol.</p> <p>Fyllte retursekker må oppbevares og lagres tørt.</p>	Volum: 240 l. sekk	10		26716027	
	<p>GLAVAFLEX 1 meters SLANGER i salgsdisplay Inneholder 1 pk. av hver slangedimensjon 12, 15, 18 og 22 mm. 15 stk selvklebende bånd à 5 meter.</p> <p>Millimeter angir innvendig slangediameter. Isolasjonstykkelsen på alle slangene er 13 mm.</p> <p>Produktprøver, brosjyreholder med salgsbrosjyre/monteringsanvisning. 2 stk ekstra plakater for butikk.</p>	Komplett display Selvklebende bånd	5 m/rull		24450538 24450587	
			mm	m/pk.		
		12	74	24450546		
		15	64	24450553		
		18	56	24450561		
22	42	24450579				

	GLAVA GRUNNPLATE STEINULL Anvendes til telesikring av grunne fundamenter, gulv på grunn, inngangspartier, garasjer og til torvtak.	Tykkelse x bredde x lengde mm	Innh. pr pk.		Laste-volum m ³ /pk	NOBB nummer
		50 x 600 x 1200	stk.	m ²		
	GLAVA STØPEPLATE + STEINULL Produktet har sider med ulik densitet, hard side ut mot støp. Anvendes ved isolering av gulv direkte på grunn, i boliger, garasjer o.l. Ved større nyttelester anvendes Glava grunnplate.	Tykkelse x bredde x lengde mm	Innh. pr pk.		Laste-volum m ³ /pk	NOBB nummer
		50 x 600 x 1200	stk.	m ²		
**Palleformat 1200 x 1800 mm.		**For levering på pall	Innh. pr. pall pk.	m ²	Volum m ³ /pall	
		50 x 600 x 1200	18	51,84	2,96	11092871
		50 x 600 x 1200	4	2,88	0,15	21149299
		**For levering på pall	Innh. pr. pall pk.	m ²	Volum m ³ /pall	
		50 x 600 x 1200	18	51,84	2,96	21149299

BRANNTETTING

	FS - GPG Mørtel for brannetting rundt kanal-, rør-, og kabelgjennomføringer, samt tetting av fuger og åpninger mellom brannceller. Volumutv. 1% 1 pall = 24 spann Dokumentasjon og monteringsanvisning finnes på www.glava.no	Innhold	Innh. pr pk.		NOBB nummer
			20 liter	stk.	
	FS - MA2-A Akryl fugemasse for gjennomføringstetting av kanaler, fuger og kabler i brannklassifiserte veggkonstruksjoner. Overmalbar. Farge: hvit Dokumentasjon og monteringsanvisning finnes på www.glava.no	310 ml	25		26716258
	FS - MA3-S Silikon fugemasse for brannsikring av fuger og åpninger i brannskiller. Vannfast/elastisk. Farge: Svart Dokumentasjon og monteringsanvisning finnes på www.glava.no	310 ml	25		21054655
	FS - PROMAFOAM-C Fugeskum for brannetting av fuger og mindre åpninger i konstruksjoner av betong eller murverk. 1 boks gir ca. 25 liter fugeskum. Farge: grå. Dokumentasjon og monteringsanvisning finnes på www.glava.no	700 ml	12		21054663

Produkter merket med ● er klassifisert som ubrennbare.
 * Ikke lagervare, leveres på bestilling.



ISOVER FIREPROTECT 150

Hardpressede plater av steinull med jevn overflate. Produktet gir en høy-effektiv brannbeskyttelse av bærende stålkonstruksjoner. Produktet monteres på en ny og enklere måte med skruene, Isover Fireprotect Screw. Tradisjonell montering med sveisepinner er også tillatt.

Brannklasse A30 – A240
NCS lisens nr. 886

Tykkelse x bredde x lengde mm	Innhold/pall		pall		NOBB nummer
	plater stk.	m ²	vekt kg	m ³	
20 x 1000 x 1200	52	62,4	221	1,82	26715862
25 x 1000 x 1200	42	50,4	223	1,82	26715870
30 x 1000 x 1200	36	43,2	209	1,82	26715888
**35 x 1000 x 1200	30	36,0	204	1,82	26715896
● 40 x 1000 x 1200	27	32,4	209	1,82	26715904
**50 x 1000 x 1200	22	26,4	213	1,82	26715912
**60 x 1000 x 1200	18	21,6	209	1,82	26715920

Lengde (mm)	Ant/pk stk.				
40	1000				24450785
60	1000				24450793
80	1000				26572875
**100	500				26572883
**120	500				26698662



ISOVER FIREPROTECT SCREW

Den enkle festeskruen og en batteridrevet skrutrekker er alt man trenger for å gjøre hurtig og korrekt montering. Skruen skal være minst dobbelt så lang som isolasjonstykkelsen.

Produkter merket med ● er klassifisert som ubrennbare.

** Ikke lagervare, minstekvantum, leveringstid.





Totalleverandør av isolasjon

- glassull
- skumplast
- cellegummi

Bygg - Industri/VVS - Himling

Glava A/S

Glava A/S er din norske isolasjonsleverandør med fabrikker i Askim og Stjørdal. Salg, markedsføring og kundebehandling/ordre skjer fra sentralkontor i Oslo med desentralisert virksomhet over hele landet.

Kvalitetskontroll

Glava A/S er iso-sertifisert etter ISO 9001 og miljøstyringssystemet NS-EN ISO 14001.

Isoler med Glava

Glava er det suverene isolasjonsprodukt. Det isolerer både mot kulde, varme, lyd og brann. Dessuten brenner det ikke, trekker ikke til seg fuktighet og er uorganisk. Glava er ubrennbar i henhold til NS-EN 13501-1.

Lagerførte produkter

For enkelte lagerførte produkter kan lagerholdet variere på de forskjellige fabrikkene basert på markedsforhold og markedsbehov.

Spesialformater og ikke lagerførte produkter

Leveringstid: ca. 3 uker

Minimumskvantum og produksjonstillegg for spesialformater og ikke lagerførte produkter avtales i hvert enkelt tilfelle. Levert kvantum kan avvike noe fra bestilt kvantum.

**Markedsføring, kundeservice, salg****GLAVA A/S – OSLO**

Sandakerveien 24C, D11
Postboks 4461 Nydalen, 0403 Oslo
Tlf. 22 38 67 00 - Fax 22 38 67 77
e-post: glava.oslo@glava.no
Internett: www.glava.no
Grønn ordrefax Oslo: 800 33 915
Grønn ordrefax Stjørdal: 800 80 444