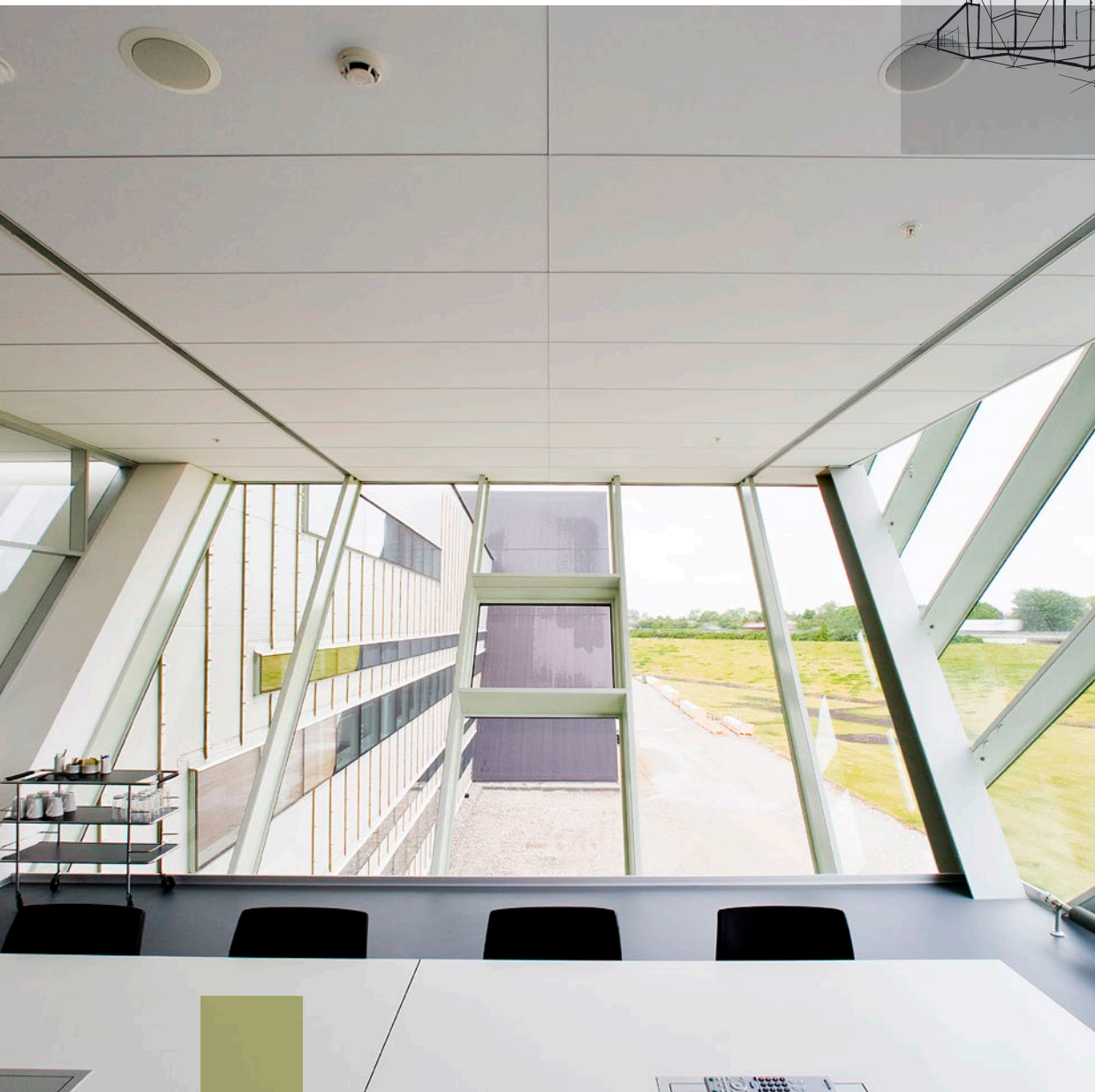
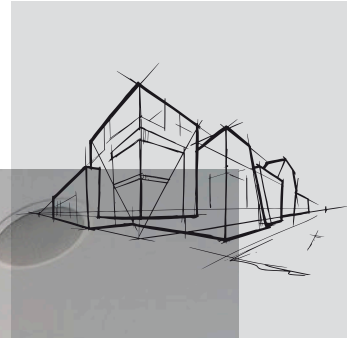


Rockfon Blanka[®] Fusion[™]

Datablad



Rockfon Blanka® Fusion™

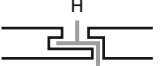
- Rockfon Blanka Fusion har en helmatt, glatt og ekstra-hvit overflate, som med høy lysrefleksjon og lysdiffusjon bidrar til energibesparelser og et lyst og komfortabelt innemiljø
- Med Fusion kan man for alvor leke med retning og linjer i himlingen for å fremheve geometrien i rommet
- Linjene blir dannet av en smal aluminiumsprofil, som kan plasseres enten fremhevet eller tilbaketrukket

Produktbeskrivelse

- Plate av steinull
- Forside: Helmatt, glatt og ekstra-hvit malt fleece
- Bakside: Baksidfleece
- Forsterkede, malte kanter

Bruksområder

- Kontor
- Utdanning
- Detaljhandel
- Sport & Fritid
- Helse

| Kant | Modulmål (mm) | Vekt (Kg/m ²) | MKH / MKH for demontasje (mm) | Anbefalt montasjesystem |
|-----------------------------------------------------------------------------------|-----------------|---------------------------|-------------------------------|---------------------------|
|  | 600 x 600 x 20 | 3,4 | 62 / 62 | Rockfon® System Fusion H™ |
| | 1200 x 600 x 20 | 3,4 | 62 / 62 | Rockfon® System Fusion H™ |
| | 1800 x 600 x 20 | 3,4 | 62 / 62 | Rockfon® System Fusion H™ |

MKH = Minste konstruksjonshøyde

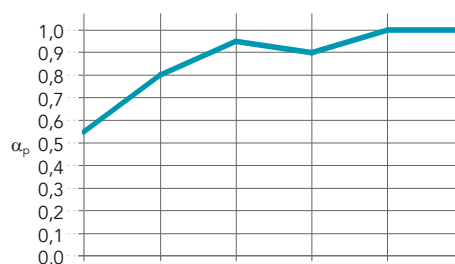
Andre dimensjoner kan bestilles ved forespørsel. Vennligst kontakt Rockfon



Egenskaper



Lydabsorpsjon
 α_w : 0,95 (Klasse A)



Tykkelse (mm) /
 konstruksjonshøyde (mm)

| | 125 Hz | 250 Hz | 500 Hz | 1000 Hz | 2000 Hz | 4000 Hz | α_w | Absorpsjonsklasse | NRC |
|----------|--------|--------|--------|---------|---------|---------|------------|-------------------|------|
| 20 / 200 | 0,55 | 0,80 | 0,95 | 0,90 | 1,00 | 1,00 | 0,95 | A | 0,95 |



Reaksjon på brann
 A1



Lysrefleksjon og lysdiffusjon
 87% lysrefleksjon
 >99% lysdiffusjon



Fuktmotstand og formstabilitet
 Opp til 100 % RH
 Ingen synlig nedbøyning i høy luftfuktighet
 C/0N



Rengjøring
 - Støvsuging
 - Fuktig klut



Hygiene
 Steinull danner ingen grobunn for mikroorganismer



Overflateholdbarhet
 Forbedret holdbarhet og resistens overfor smuss.
 Skuremotstandsdyktig: Klasse 1
 Skuremotstandsdyktigheten i våt tilstand er testet i henhold til EN ISO 11998: 2007, bedømt på en skala fra 1 til 5, hvor 1 er best.



Miljø
 Gjenanvendelig



Inneklima
 Et utvalg av Rockfon produkter har blitt tildelt emisjonsklasse M1, den finske M1 emisjonsklassifisering av byggematerialer samt Dansk Inneklimamerking for produkter med lav VOC emisjon



Visuelt utseende
 Ekstra hvit overflate
 L-verdi: 94,5
 Produktets hvithet (L-verdi) er testet i henhold til ISO 7724 og målt på en skala fra 1 (sort) til 100 (hvit).

Helmatt overflate, perfekt i kritisk side-lys
 Glans: 0,8 glansenheter ved 85° vinkel
 Produktets glans er testet i henhold til ISO 2813.



Rockfon® er et registrert varemerke
tilhørende ROCKWOOL konsernet.

 twitter.com/RockfonOfficial

 linkedin.com/company/Rockfon-as/

 instagram.com/Rockfon_official/

 www.youtube.com/RockfonUK

06.2020 | Alle fargekoder som er nevnt her, er basert på NCS - Natural Colour System[®], som tilhører og brukes på lisens fra NCS Colour AB, Stockholm (2012), eller på fargestandarden RAL. Rockfon er et registrert varemerke. Det tas forbehold for trykkfeil samt for sortiments- og produkttekniske endringer uten forutgående varsel.

Rockfon

AS ROCKWOOL

Besøksadresse:

Gjerdrums vei 19

0484 Oslo

Postadresse:

Postboks 4215 Nydalen

0401 Oslo

Tel: 22 02 40 00

www.rockfon.no

