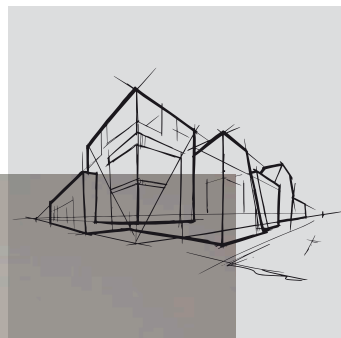


## Rockfon Blanka<sup>®</sup> dB 46

Datablad



# Rockfon Blanka® dB 46



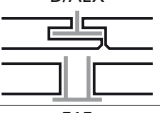


- Kombinerer økt lydisolering rom til rom med et høyt nivå av lydabsorpsjon i områder hvor fortrolighet og akustisk komfort er viktig
- Dobbelsteinullsplate (50 mm) med høytstående membran som mellomlag
- Helmatt, glatt og ekstra hvit overflate med en forbedret overflateholdbarhet som gjør platen mer motstandsdyktig overfor smuss og slitasje
- Finnes i et stort sortiment av formater til skjulte, delvis skjulte og synlige profilsystemer
- Lett lydisolerende plate som er enkel å installere, tilpasse og rengjøre ved hjelp av støvsuger eller en fuktig klut

## Produktbeskrivelse

- Dobbelsteinullsplate med en høytstående membran i mellom
- Forside: Helmatt, glatt og ekstra hvit malt fleece
- Bakside: Baksidfleece
- Forsterkede, malte kanter

## Bruksområder

- Kontor
- Helse
- Utdanning

Kant	Modulmål (mm)	Vekt (Kg/m <sup>2</sup> )	MKH / MKH for demontasje (mm)	Anbefalt montagesystem
 A24	600 x 600 x 50	7,9	50 / 200	Rockfon® System dB T24 A, E™
	1200 x 600 x 50	7,9	50 / 200	Rockfon® System dB T24 A, E™
 D	600 x 600 x 50	7,9	100 / 100	Rockfon® System dB™
 D/AEX	1200 x 600 x 50	7,9	150 / 150	Rockfon® System dB™
	1500 x 600 x 50	7,9	150 / 150	Rockfon® System dB™
	1800 x 600 x 50	7,9	150 / 150	Rockfon® System dB™
 E15	600 x 600 x 50	7,9	60 / 200	Rockfon® System dB™
	1200 x 600 x 50	7,9	60 / 200	Rockfon® System dB™
 E24	600 x 600 x 50	7,9	60 / 200	Rockfon® System dB T24 A, E™
	1200 x 600 x 50	7,9	60 / 200	Rockfon® System dB T24 A, E™

MKH = Minste konstruksjonshøyde



## Egenskaper



**Lydabsorpsjon**  
 $\alpha_w$ : 0,90 (Klasse A)



**Direkte lydisolering**  
 $R_w$  = 25 dB



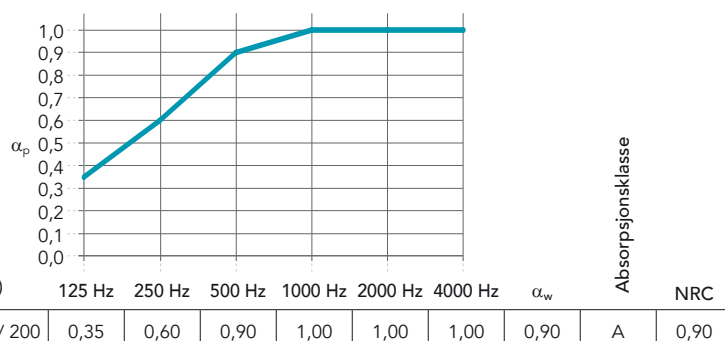
**Lydisolering rom til rom**  
 $D_{n,f,w}$  = 46 dB

$D_{n,f,w}$  med Rockfon Soundstop 21 dB = 55\* dB

$D_{n,f,w}$  with Rockfon Soundstop 30 dB = 58\* dB

Lydisoleringsegenskapene ( $R_w$ ,  $D_{n,f,w}$ ) presentert i databladet er gyldig for plater med A-kant.

\*) Verdier basert på teoretiske analyser



**Reaksjon på brann**  
 A2-s1,d0



**Lysrefleksjon og lyd diffusjon**  
 87% lysrefleksjon  
 >99% lyd diffusjon



**Fuktmotstand og formstabilitet**  
 Opp til 100 % RH  
 Ingen synlig nedbøyning i høy luftfuktighet  
 C/0N



**Rengjøring**  
 - Støvsuging  
 - Fuktig klut



**Hygiene**  
 Steinull danner ingen grobunn for mikroorganismer



**Overflateholdbarhet**  
 Forbedret holdbarhet og resistens overfor smuss.

Skuremotstandsdyktig: Klasse 1

Skuremotstandsdyktigheten i våt tilstand er testet i henhold til EN ISO 11998: 2007, bedømt på en skala fra 1 til 5, hvor 1 er best.



**Miljø**  
 Kjernen av steinull er gjenanvendelig



**Inneklima**  
 Et utvalg av Rockfon produkter har blitt tildelt emisjonsklasse M1, den finske M1 emisjonsklassifisering av byggematerialer samt Dansk Inneklimamerking for produkter med lav VOC emisjon



**Termisk isolering**  
 Varmeledningsevne:  $\lambda_D$  = 40 mW/mK



**Visuelt utseende**  
 Ekstra hvit overflate  
 L-verdi: 94,5  
 Produktets hvithet (L-verdi) er testet i henhold til ISO 7724 og målt på en skala fra 1 (sort) til 100 (hvit).

Helmatt overflate, perfekt i kritisk side-lys  
 Glans: 0,8 glansenheter ved 85° vinkel  
 Produktets glans er testet i henhold til ISO 2813.



Rockfon® er et registrert varemerke  
tilhørende ROCKWOOL konsernet.

 [twitter.com/RockfonOfficial](https://twitter.com/RockfonOfficial)

 [linkedin.com/company/Rockfon-as/](https://linkedin.com/company/Rockfon-as/)

 [instagram.com/Rockfon\\_official/](https://instagram.com/Rockfon_official/)

 [www.youtube.com/RockfonUK](https://www.youtube.com/RockfonUK)

06.2020 | Alle fargekoder som er nevnt her, er basert på NCS - Natural Colour System® , som tilhører og brukes på lisens fra NCS Colour AB, Stockholm (2012),  
eller på fargestandarden RAL. Rockfon er et registrert varemerke. Det tas forbehold for trykkfeil samt for sortiments- og produkttekniske endringer uten forutgående varsel.

#### **Rockfon**

AS ROCKWOOL

Besøksadresse:

Gjerdrums vei 19

0484 Oslo

Postadresse:

Postboks 4215 Nydalen

0401 Oslo

Tel: 22 02 40 00

[www.rockfon.no](http://www.rockfon.no)

