

RockTett klimasystem. Tette og sunne hus året rundt



ROCKWOOL®
BRANNSIKKER ISOLASJON

Bygg tett

– ventiler riktig

Den 1. februar 2007 trådte nye energiforskrifter i kraft. Forskriftene innebærer at energiforbruket i nye bygninger skal reduseres med 25%. Dette medfører større fokus på energiforbruk, tetthet og kuldebroer.

Et av de sentrale områdene i de nye energiforskriftene er kravet om bedre isolasjon i golv, vegger og tak samt vinduer med lavere U-verdi. Husene skal ha mindre utettheter og et godt inneklima. Dette medfører at luftlekkasjer via utettheter i et nybygg skal begrenses. For boliger er kravet at de ikke skal ha større luftlekkasje enn 2,5 luftvekslinger pr. time ved 50 Pa. For andre bygninger er kravet 1,5 luftvekslinger pr. time ved 50 Pa.

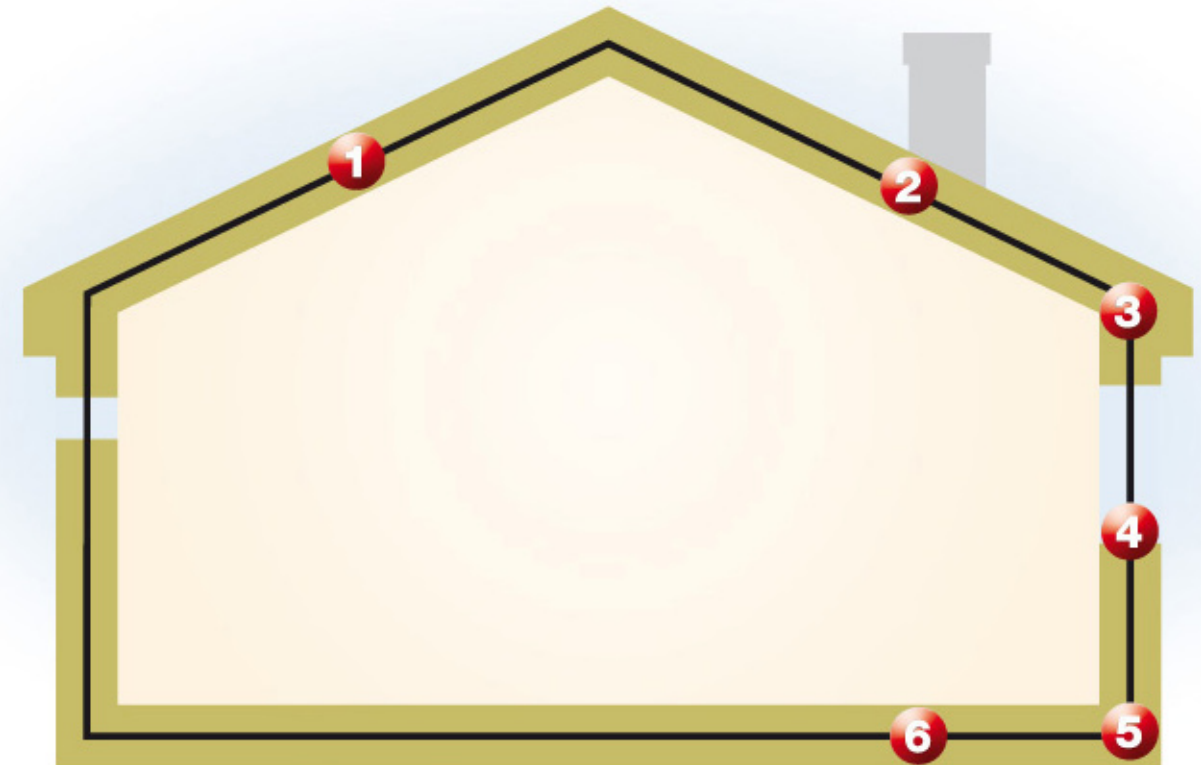
Det er også viktig at bygningen ventileres riktig. Kravet til boliger er minimum 0,5 luftvekslinger pr. time. Frisk luft skal tilføres i kontrollerte former via friskluftskanaler eller friskluftsventiler, og ikke gjennom utettheter i bygningen. Dette kan gi stort varmetap, og risiko for fuktskader med mugg og råte som resultat. For å gjenvinne varmen i den brukte inneluften anbefales det å benytte balansert ventilasjon.



Energitap i en vanlig enebolig: 1/3 forsvinner gjennom varmeoverføring i klimaskjermen, 1/3 forsvinner gjennom vinduer og dører, 1/3 forsvinner gjennom utettheter i klimaskjermen.

Utettheter!

– her oppstår problemene

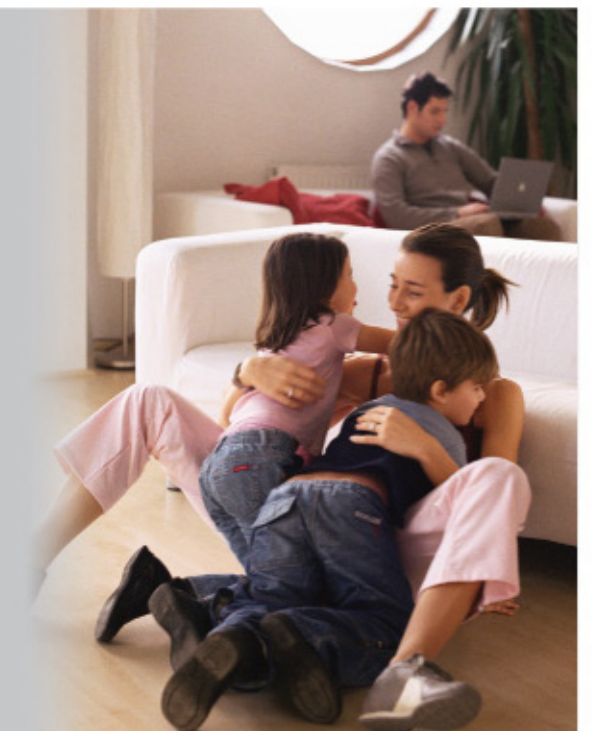


- 1 Skjøter i det lufttette sjiktet
- 2 Gjennomføringer i det lufttette sjiktet
- 3 Skjøter ved overganger mellom vegg og tak
- 4 Skjøter ved dører og vinduer
- 5 Skjøter ved fundament
- 6 Skjøter ved dekke og kryperom

Klimaskjermens oppbygning, kombinert med balansert ventilasjon, bestemmer inneklimaet og bygningens tilstand.

For å oppnå et godt resultat er det viktig å konstruere en klimaskjerm som gir et optimalt inneklima i bygningen under skiftende værforhold gjennom hele året. Den ideelle bygningen kjennetegnes av en rekke egenskaper:

- ✓ Kontrollert romtemperatur
- ✓ Riktig luftfuktighet året rundt
- ✓ Ingen problemer med trekk
- ✓ Minimalt med kuldebroer
- ✓ Lavt energiforbruk
- ✓ Lavt varmetap
- ✓ Ingen fuktproblemer på grunn av kondensdannelse



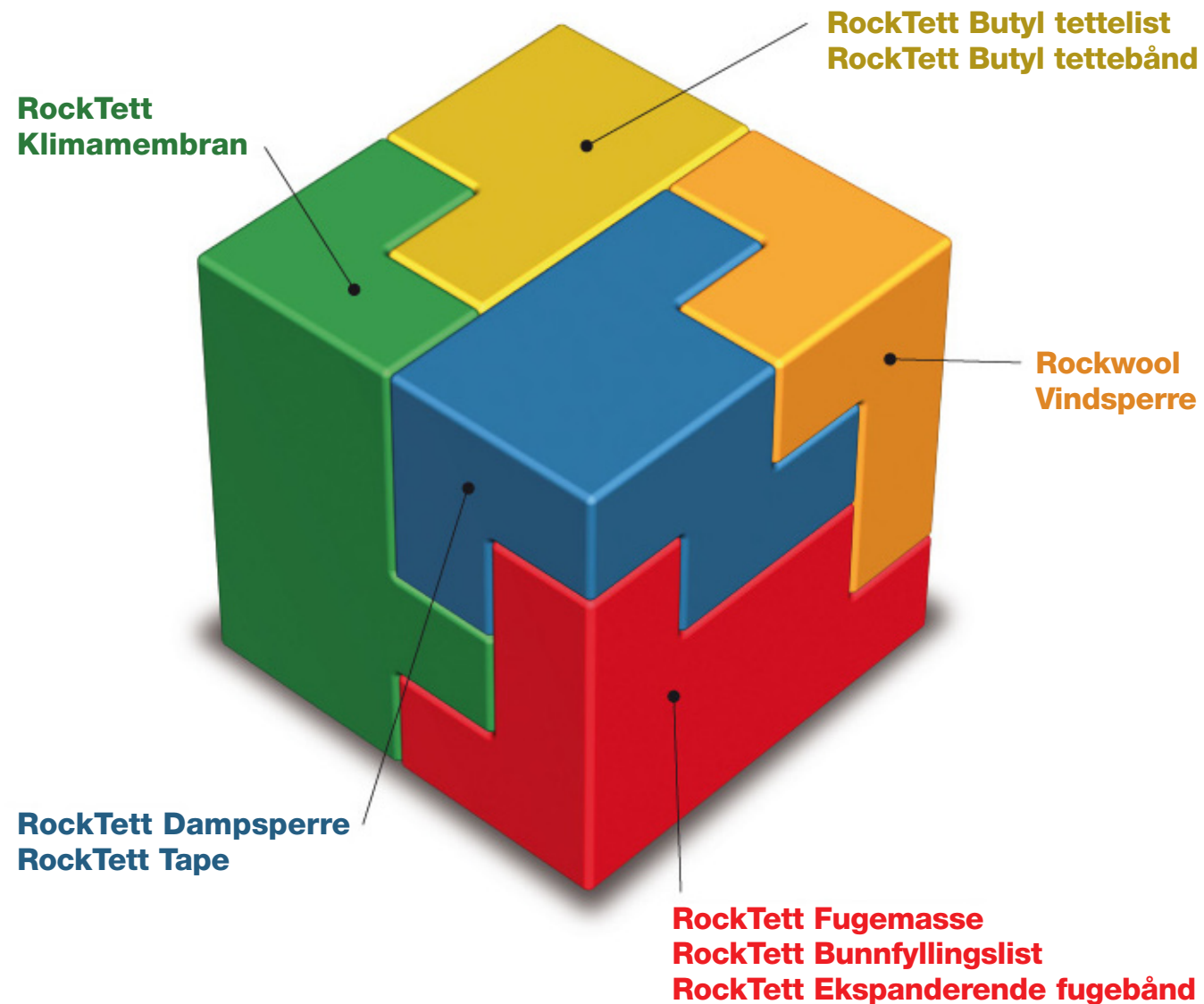
Innhold	Side
Bygg tett – ventiler riktig	2
Utettheter! – her oppstår problemene	3
RockTett klimasystem – komplett system for tetting av hus	4
RockTett klimasystem – gjennomtestede produkter	5
Rockwool Vindsperre – vindsperren som sparer energi	6
RockTett Dampsperre – sikrer en tørr konstruksjon	8
RockTett Tape – rask montering og tette skjøter	10
RockTett Klimamembran – bygningens intelligente klimaskjerm	12
RockTett Butyl tettelist og tetteband – fleksibel styrke og maksimal tetthet	14
RockTett Fugetilbehør – RockTett Fugemasse – RockTett Ekspanderende fugebånd – RockTett Bunnfyllingslist	16
Tekniske spesifikasjoner	18
www.rockwool.no	19

RockTett klimasystem

– komplett system for tetting av hus

RockTett er et spesialutviklet tettesystem, og består av vindspærre, klimamembran, dampspærre, fleksibel akryltape, tetteliste og bånd av butyl samt fugetilbehør. De enkelte delene i RockTett-systemet er utviklet med tanke på å forbedre den totale funksjonen i bygningens konstruksjon.

I denne brosjyren kan du lese om alle fordelene med RockTett-systemet og finne relevante tekniske data for bruk ved prosjektering og veiledning ved montering av systemets ulike deler.



RockTett klimasystem

– gjennomtestede produkter

RockTett Klimamembran

Klimamembran med vekslende diffusjonsmotstand til tak- og veggkonstruksjoner.

RockTett Dampspærre

Tradisjonell dampspærre som brukes i loft- og veggkonstruksjoner.

RockTett Tape

Brukes til skjøting av klimamembran og dampspærre samt til tetting mot andre materialer.

Rockwool Vindspærre

Vindspærre av syntetisk materiale med full etasjehøyde, 274 cm. Vindtett og smidig og monteres med meget få skjøter som gir en tett konstruksjon.

RockTett Butyl tettebånd

Brukes til tetting rundt rør, elkabler, el-rør og ventilasjonsrør som bryter gjennom membranen.

RockTett Butyl tetteliste

Brukes til tetting mellom fundament/takfot og fasadekonstruksjoner av tre, leca, betong og gassbetongelement.

RockTett Ekspanderende fugebånd

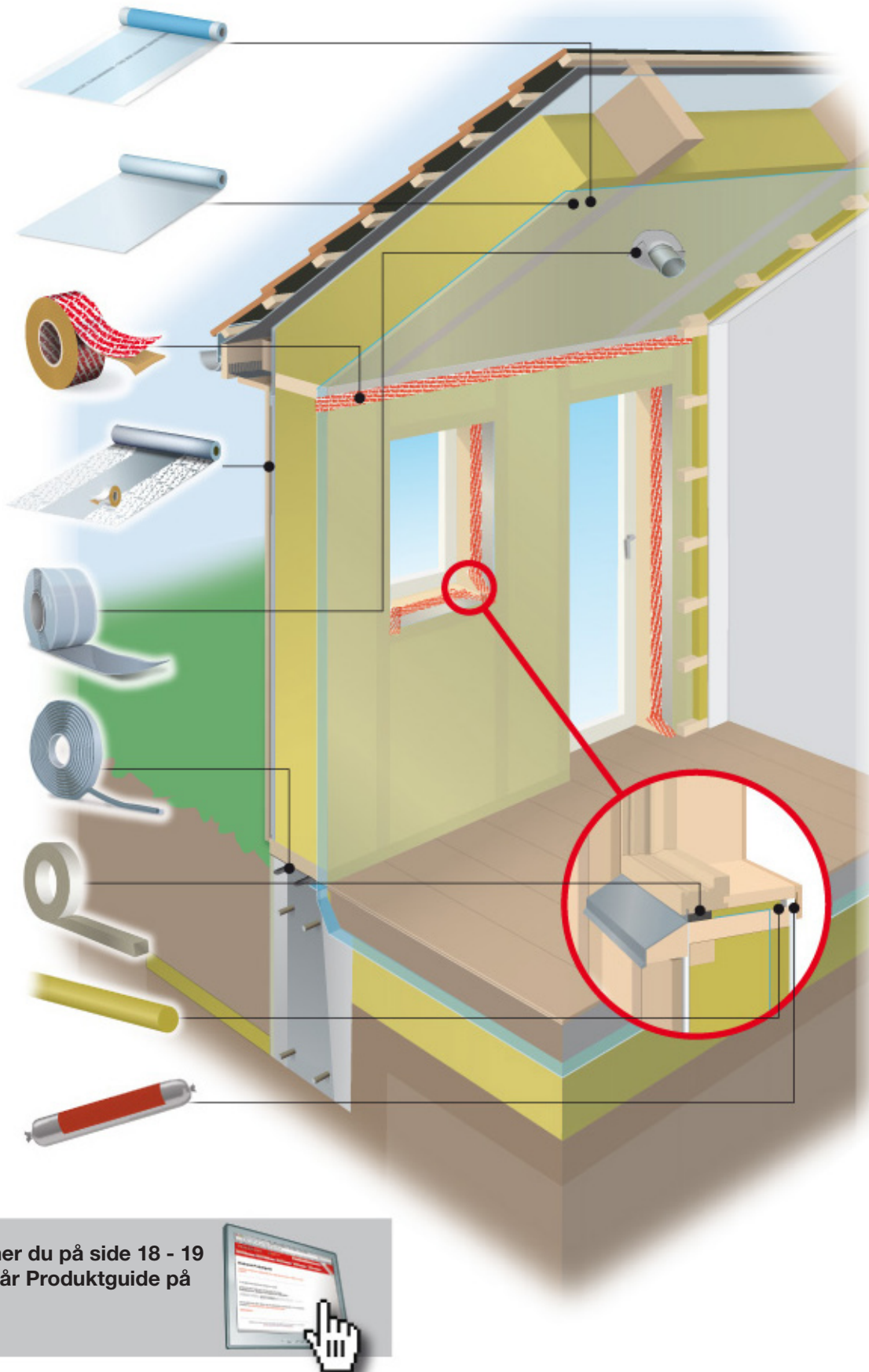
Klebebånd som brukes til tetting rundt dører og vinduer.

RockTett Bunnfyllingslist

Brukes til fugging rundt dører og vinduer.

RockTett Fugemasse

Brukes til fugging rundt dører, vinduer, lister og overganger mellom vegg, tak og gulv.



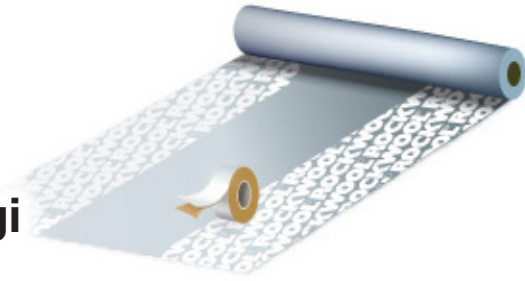
Utførlige produktdata finner du på side 18 - 19 i denne brosjyren samt i vår Produktguide på www.rockwool.no





Rockwool Vindsperre

– Vindsperren som sparer energi



En god utvendig vindsperre er helt nødvendig for å hindre kald luft fra å trenge inn i isolasjonen. Med vindsperren forbedres hele yttervegskonstruksjonen og man er sikret maksimal utnyttelse av isolasjonen. Dette fører til god bokomfort og lave energikostnader.



Den høye rivestyrken gjør at monteringen kan utføres raskere og uten nevneverdig risiko for skader på vindsperren under arbeidet.



Konstruksjonen forblir tørr og materialegenskapene opprettholdes.



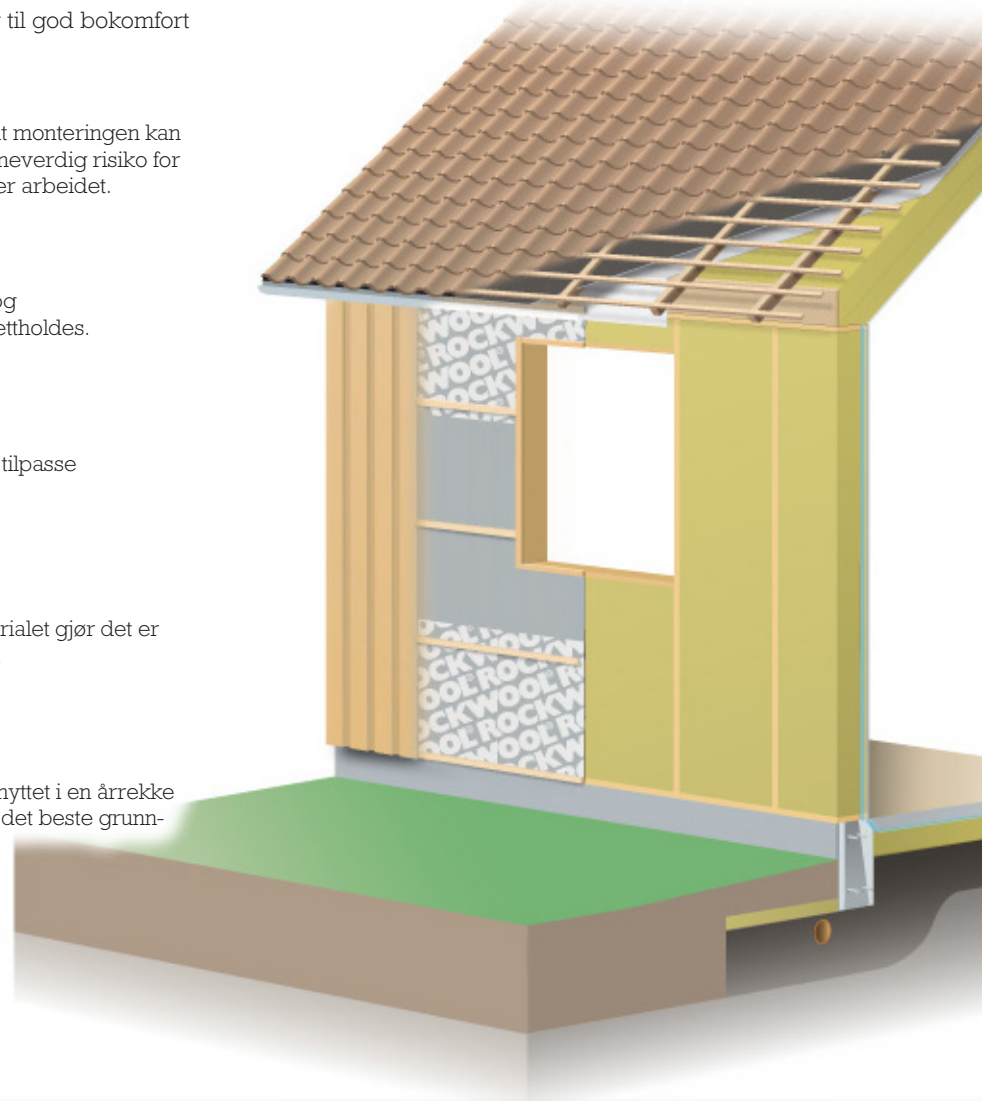
Materialet er svært enkelt å tilpasse og skjære.



Det sterke og fleksible materialet gjør det er svært enkelt å arbeide med.



Rockwool Vindsperre er benyttet i en årrekke med gode erfaringer og gir det beste grunnlaget for god vindtetthet.



Bruksområde

Rockwool Vindsperre er en myk vindsperre på rull. Materialet består av polypropylen med laminering av polyeten. Vindsperren tilfredsstiller NBIs anbefalte krav når det gjelder vandampåpenhet og lufttetthet for vindsperrer.

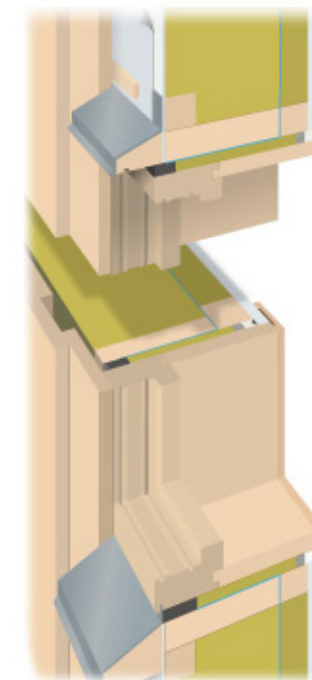
Vindbelastningen vi har i værharde strøk gjør det ekstra viktig med tett vindsperre og færrest mulig skjøter. Alle forsøk og målinger viser at skjøtene er vindsperrens svakeste punkt. Rockwool vindsperre rulles på bindingsverket i full etasjehøyde. Dette sikrer rask utførelse uten skjøter.



Konstruksjonseksempel

For å unngå kuldebroer, og derved hindre unødvendig varmetap, bør vinduet plasseres i noenlunde samme posisjon som varmeisolasjonssjiktet. Ideelt plasseres vinduet slik at oppbretten i bakkant av vambrettbeslaget kommer akkurat på utsiden av vindsperren. Det gir lavest varmetap, enklest regntetting og minst risiko for fuktskader.

Avslutning av vindsperren rundt vindu og dører utføres med klemlister 11 x 36 mm, og eventuelt vindsperretape.



Tetting ved vindu eller dør: Vindsperren klemmes direkte mot bunn- og sidekammer med klemlist. På oversiden må vindsperren klemmes mot utsiden av beslaget slik at eventuelt regnvann ledes ut. Vindtettingen ivaretas som vist med en ekstra vindsperreremse.

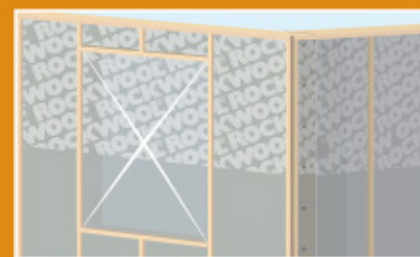
Montering



Hold vindsperrerullen mot bindingsverket ved et hjørne og fest enden rundt hjørnet. Rull ut vindsperren langs ytterveggen, og stift fast til bindingsverket samt til topp- og bunnsvill. Er det sterk vind - husk sikring med lekter eller sløyfer. Trekk alltid godt i rullen slik at vindsperren er slett og ligger tett inntil veggen før den festes.



Trekk vindsperren rundt hele huset slik at den også dekker over dør- og vindusåpninger. Alle kanter og skjøter skal være festet med sløyfer som er minst 11 x 36 mm. Listen festes med spiker 2,0-40 i avstand ca. 200 mm. I tillegg kan det benyttes en vindsperretape over skjøter, i vindusåpninger o.l.



Kutt ut kryss (x) fra hjørnet i åpningene. Trekk flikene inn, brett dem over og fest mot stendere og losholter.

Forutsetninger ved montering

Permanent avstivning av bindingsverket utføres enkelt med Rockwool Avstivningsstag. Staget, en T-profil, spikres på skrå over tre fakk fra bunn til toppsvill ved husets hjørner.

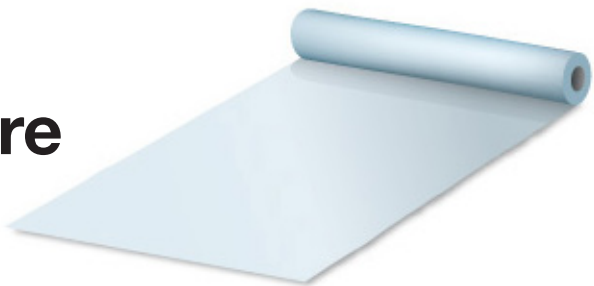
Monter vindsperren direkte på bindingsverket for vinduer og dører er satt inn. Bruk stift med stort hode eller kramper med ryggbredde på minimum 8 mm.

Det er viktig å få et godt feste uten å perforere vindsperren.



RockTett Dampsperre

– sikrer en tørr konstruksjon



RockTett Dampsperre er en tradisjonell, diffusjonstett damp-sperre med høy rivestyrke og fast diffusjonsmotstand (Z-verdi), som forhindrer at varm og fuktig luft fra boligen trenger ut i konstruksjonen ved diffusjon eller direkte luftstrømning. Dette gir en rekke fordeler:



Den høye rivestyrken gjør at monteringen kan utføres raskere og uten nevneverdig risiko for skader på dampsperren under arbeidet.



Fukt fra boligen kan ikke trenge ut i konstruksjonen.



Konstruksjonen forblir tørr og materialegenskapene opprettholdes.



Materialet er svært enkelt å tilpasse og skjære.

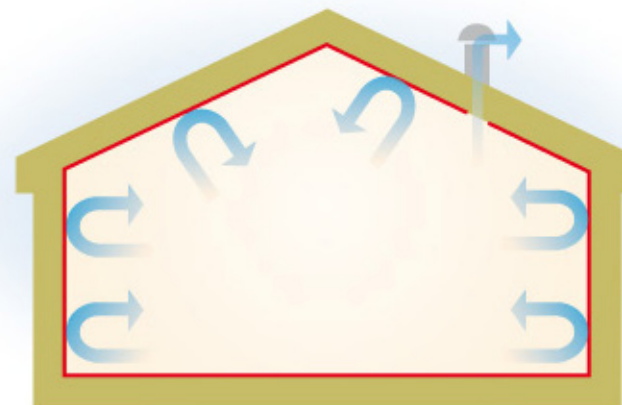


RockTett Dampsperre er prøvd ut sammen med de øvrige produktene i RockTett-systemet og gir det beste grunnlaget for fuktsikkerhet.



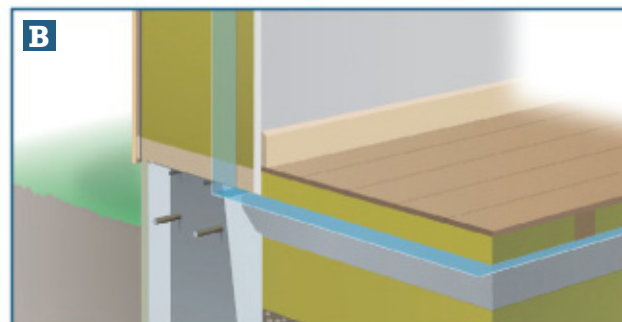
Bruksområde

- Ved bruk i rom som omfatter svømmehaller, fuktig industri, bad og garderobes i idrettsanlegg, industribygg etc. skal det i hvert enkelt tilfelle vurderes om en fuktberedning må utføres.
- Bør ikke brukes i hus med periodevis oppvarming og veks-lende fuktstrøm, f.eks. sommehytter, uthus og lignende.



Konstruksjonseksempel

- A** Takstoler med kaldt loft med nedforing: Som tommelfingerregel bør det være minimum 3 ganger så mye isolasjon på oversiden i forhold til undersiden av damp-sperren. For å sikre en tett RockTett Dampsperre, tapes alle skjøter med RockTett Tape og klemlistes der det er mulig.
- B** Lett yttervegg: RockTett Dampsperre plasseres på varm side av isolasjonen og maks 1/4 inn i konstruksjonen. Det er viktig at skjøten mellom dampsperren og fundamen-tet blir tett. Bruk RockTett Butyltettelst mellom damp-sperren og murpappen og gulvet.



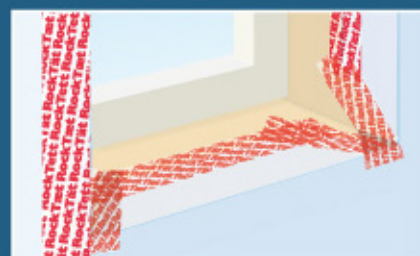
Montering



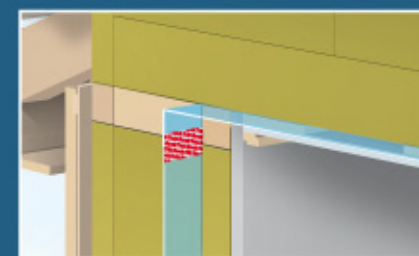
Plassering: RockTett Dampsperre plasseres på den varme siden av isolasjonen og maks 1/4 inn i konstruksjonen fra den varme si-den.



Overlapp: RockTett Dampsperre monteres med minst 15 cm overlapp mellom vegg og tak. Overlappingen tapes deretter med RockTett Tape.



Avslutninger: Luft- og dampstett montering rundt vinduer og dører er viktig. Damp-sperren brettes inn og tapes med RockTett Tape mot losholter og stendere.



Overgang tak/vegg: Ved overgang tak/vegg monteres RockTett Dampsperre med minst 15 cm overlapp. Overlappingen fast-gjøres med RockTett Tape og klemmes med innvendig påføring alternativt klemlist.

Forutsetninger ved montering

- RockTett Dampsperre skal festes og tapes som vist under montering.
- RockTett Dampsperre plasseres maks 1/4 inne i konstruksjonen fra den varme siden.
- RockTett Dampsperre monteres direkte mot isolasjonen.



RockTett Tape

– rask montering og tette skjøter



RockTett Tape er en spesielt utviklet fleksibel tape med akryllim, som er beregnet til bruk i bygninger. Kombinasjonen av akryllimets enestående festeegenskaper og den gode fleksibiliteten gir en ekstra god holdbarhet. Dette gir følgende fordeler:



RockTett Tape har stor strekkstyrke som gir en rask montering og lang holdbarhet - også når konstruksjonen utsettes for stor vindlast, f.eks. under byggefasen.



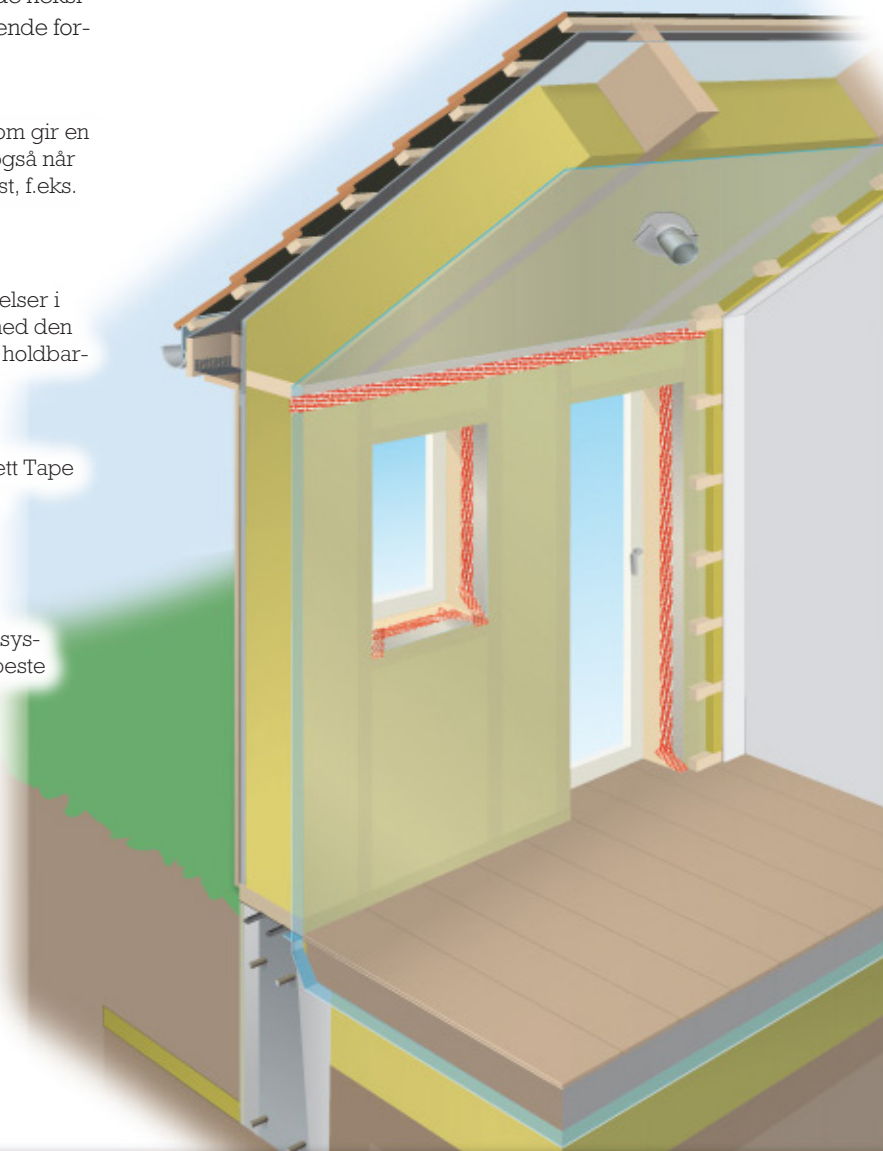
RockTett Tape kan følge større bevegelser i konstruksjonen - og kombinasjonen med den store trekkstyrken gir en unik og lang holdbarhet.



Den papirbelagte baksiden av RockTett Tape gjør monteringen enklere og raskere.

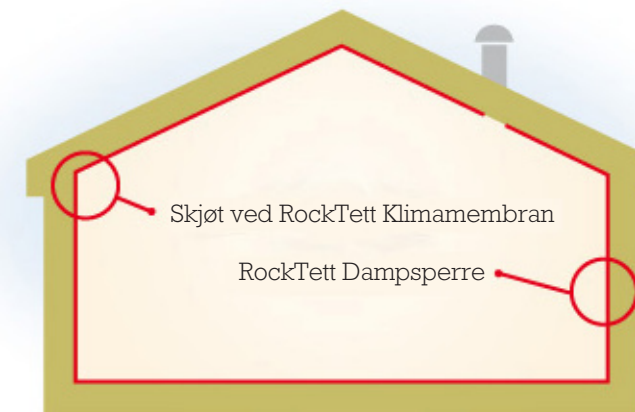


RockTett Tape er testet sammen med systemets øvrige produkter. Det gir det beste grunnlaget for varige, tette skjøter.



Bruksområde

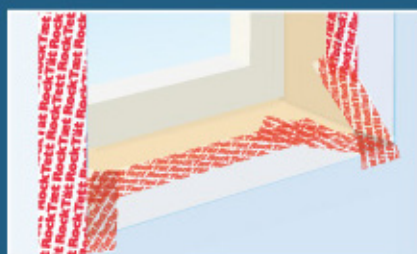
- RockTett Tape er utviklet spesielt for bruk på RockTett Dampsperre og RockTett Klimamembran.
- RockTett Tape kan også brukes på alle typer membraner, undertak, kryssfinér, sponplater, OSB-plater samt høvlet tre og på glatte metalloverflater.
- RockTett Tape kan ikke brukes på lettbetong, betong, murstein, lettklinkerbetong, ru overflater av tre samt materialer som inneholder bitumen.



Montering



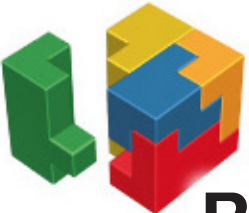
Overlapp: RockTett Dampsperre monteres med minst 15 cm overlapp. Overlappingen tapes deretter med RockTett Tape.



Avslutninger: Luft- og damptett montering rundt vinduer og dører er viktig. Dampsperran brettes inn og tapes med RockTett Tape mot losholter og stendere.

Forutsetninger ved montering

- Hefteflatene skal være rene, tørre og uten fett, olje og støv.
- Vær oppmerksom på at RockTett Tape kleber på seg selv.
- Folder og lignende skal unngås da det kan føre til utilsiktede utettheter.
- RockTett Tape har gode hefteegenskaper og kan trykkes fast med håndflaten.
- Etter at tapen har klebet til underlaget, skal den ikke brukes på nytt.



RockTett Klimamembran

– bygningens intelligente klimaskjerm



RockTett Klimamembran er en intelligent dampsperre med variabel diffusjonsmotstand og stor innebygget styrke. Diffusjonsmotstanden tilpasser seg automatisk til klimaet rundt seg, lufttemperaturen og den relative luftfuktighet. På denne måten samler det seg ingen fuktighet i konstruksjonen, verken sommer eller vinter. Dette gir mange fordeler:



Diffusjonsmotstanden tilpasser seg til klimaet rundt, slik at membranen er tett om vinteren og åpen om sommeren.



Sommerkondens unngås ved at fukten tørker ut gjennom membranen til bygningens indre, der den ventileres bort.



Om vinteren forhindrer systemet at fuktig luft inne i boligen trenger ut i konstruksjonen og samles opp der.



Materialet er svært enkelt å tilpasse og skjære. Den høye rivestyrken gjør at monteringen kan utføres raskere og uten nevneverdig risiko for skader på membranen under arbeidet.



For at klimamembranen skal fylle sin funksjon er det viktig at den monteres med korrekt side inn mot rommet. Følg nøye anvisningene som er trykket på klimamembranen.



RockTett Klimamembran er testet sammen med de andre produktene i RockTett-systemet og gir best mulig grunnlag for fukt-sikkerhet.

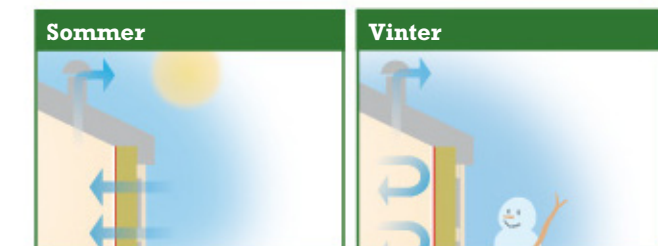
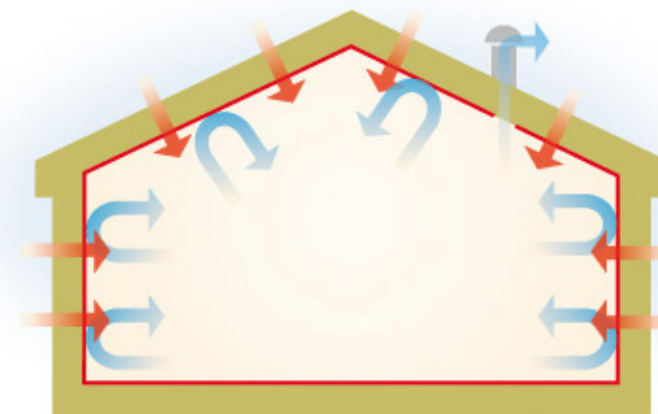


Bruksområde

RockTett Klimamembran kan brukes i alle konstruksjoner der det benyttes dampsperre. Den er spesielt anvendelig i hus som kun varmes opp av og til, f. eks. i fritidsboliger som normalt ikke er fullt oppvarmet året rundt, i kompakte takkonstruksjoner samt i hus med aircondition.

For å få full nytte av Klimamembranens uttørkende egenskaper, bør man være særlig oppmerksom på følgende forhold:

- ✓ At takkonstruksjonen i perioder av året varmes opp ved direkte solstråling.
- ✓ At RockTett Klimamembran monteres direkte mot isolasjonen.
- ✓ **Klimamembranens hvite side vendes mot det oppvarmede rommet (se anvisning på klimamembranen).**
- ✓ At de innvendige overflatene skal tillate fuktigheten å passere.

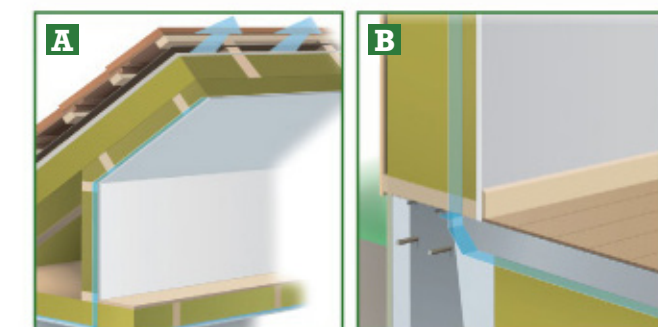


RockTett Klimamembran hjelper mot problemer med sommerkondens. Lav Z-verdi når fuktinnholdet er høyt, gjør at fukt transporteres ut av konstruksjonen.

RockTett Klimamembran har en høy Z-verdi når fuktinnholdet er lavt. Dermed unngås det at fuktighet fra rommet trenger ut i konstruksjonen.

Konstruksjonseksempel

- A** Kneloft uten lufting: RockTett Klimamembran legges på den innvendige siden av kneveggen, men maks 1/4 inn i konstruksjonen. Avhengig av type taktekking og lufting kan konstruksjonen utføres kompakt, med ventilert eller diffusjonsåpent undertak.
- B** Stenderverkvegg: RockTett Klimamembran legges maks 1/4 inn i isolasjonen, regnet innenfra. Veggens ventileres på den utvendige siden.



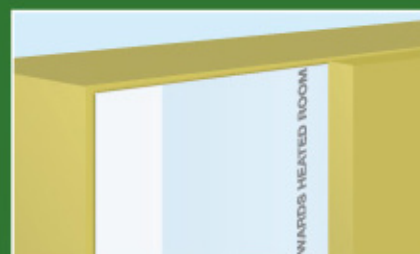
Montering



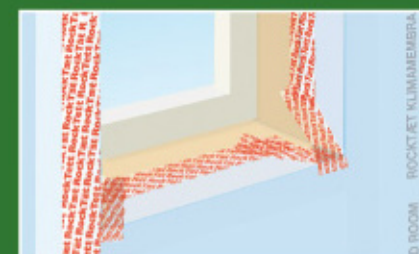
Montering av RockTett Klimamembran: Klimamembranens hvite side skal vendes mot det oppvarmede rommet (se tekst på Klimamembranen). Skjøter skal ha en overlapp på minst 5 cm.



Festing: RockTett Klimamembran festes med stiftepistol. Deretter tapes skjøtene.



Plassering: RockTett Klimamembran må plasseres maks 1/4 inn i isolasjonen fra den varme siden.



Avslutninger: Luft- og damptett montering rundt vinduer og dører er viktig. Klimamembranen brettes inn og tapes med RockTett Tape mot losholter og stendere.

Forutsetninger ved montering

- Klimamembranens hvite side skal vendes mot det oppvarmede rommet (se anvisning på Klimamembranen).
- Plasseres maks 1/4 inn i konstruksjonen fra den varme siden.
- RockTett Klimamembran monteres med lufttette skjoter. Alle overlappinger og avstivninger tapes med RockTett Tape. Gjennomføringer tettes med RockTett Butyl tettebånd.
- Innvendige overflater: Gipsplater med vanlig maling. Ved spesielle overflatebehandlinger av den innvendige kledningen må man undersøke i hvilken grad membranens diffusjonsegenskaper påvirkes.
- RockTett Klimamembran monteres direkte mot isolasjonen.



RockTett Butyl tetteliste og tettebånd

– fleksibel styrke og maksimal tetthet



RockTett Butyl tetteliste og tettebånd er et sterkt og fleksibelt materiale, som gir optimale forutsetninger for tetting av gjennomføringer i det lufttette sjiktet, samt for lufttette skjøter mellom yttervegg og fundament/takfot. Dette gir flere fordeler:



Materialet er fullstendig formbart under monteringen og er lett å håndtere. Dermed er det enklere å tette sprekker og skjøter raskt og effektivt.



Det sterke og fleksible materialet gjør det er svært enkelt å arbeide med.



RockTett Butyl tetteliste og tettebånd er testet sammen med øvrige produkter i RockTett-systemet og gir det beste grunnlaget for tette skjøter.



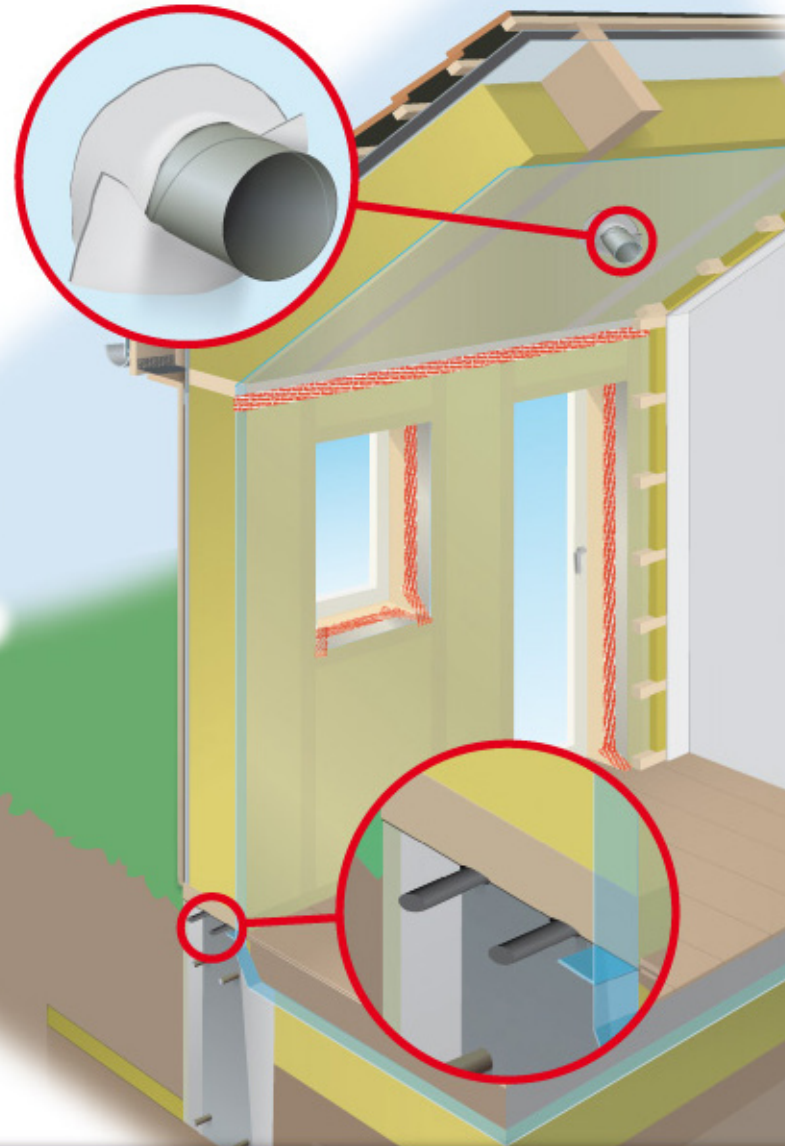
Opprettholder sin klebeevne slik at bevegelser i konstruksjonen tas opp.



Stor fleksibilitet gir en optimal tetting av vanskelige skjøter.



RockTett Butyl tetteliste og tettebånd fester effektivt på alle typer av byggematerialer.



Bruksområde

- RockTett Butyl tetteliste benyttes til tetting mellom elementer, mellom fundament og vegg, samt mellom vegg og tak.
- RockTett Butyl tettebånd benyttes til tetting av membran i forbindelse med gjennomføringer og innbygging av installasjoner.
- Kan benyttes på plastfolie, membran, metall, glass, tre, betong, murstein, lettbetong, lettklinkerbetong, kryssfinér, takpapp og murpapp.
- Ikke egnet for fuktig takpapp og murpapp.
- Ikke egnet for montering i direkte sollys.

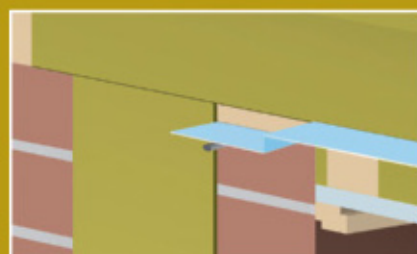


Løsning til gjennomføringer
Skjøt ved takfot
Skjøt ved fundament og yttervegg

Montering



RockTett Butyl tetteliste ved fundament: Plasseres mellom fundament og bærende vegg, for å få tette skjøter og unngå trekk langs gulvet.



RockTett Butyl tetteliste ved bakmur: Plasseres mellom den bærende veggen og RockTett Klimamembran/Dampsperre. Øverst plasseres en tetteremse som gir en tett skjøt mellom bakveggen og membranen.



Gjennomføringer: RockTett Butyl tettebånd er veldig fleksibelt og kan tilpasses alle størrelser av gjennomføringer. På underlag med dårlig vedheft, kan det eventuelt legges ut et lag med RockTett tape først.



Gjennomføringer og rør: RockTett Butyl tettebånd er veldig fleksibelt og kan tilpasses alle størrelser av gjennomføringer.

Forutsetninger ved montering

- Hefteflatene skal være rene, tørre og uten fett, olje og støv.
- RockTett Butyl tetteliste og tettebånd festes direkte mot overflaten.
- Anvendelsestemperatur er minimum + 5°C.

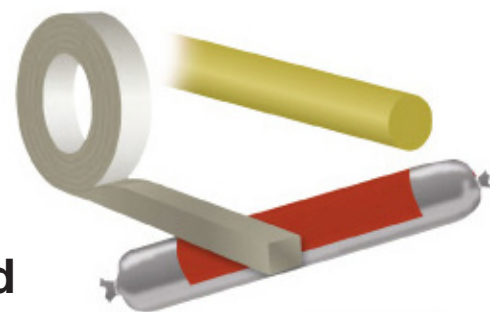


RockTett Fugetilbehør

RockTett Fugemasse

RockTett Ekspanderende fugebånd

RockTett Bunnfyllingslist



RockTett Fugetilbehør består av RockTett Fugemasse, RockTett Ekspanderende fugebånd og RockTett Bunnfyllingslist. RockTett Fugemasse er svært elastisk og den verken krymper eller sprekker. RockTett Bunnfyllingslist gir en konkav fuge med store hefteflater. RockTett Ekspanderende fugebånd er med sitt forhåndskomprimerte, spesialimpregnerte polyuretanskum helt værbestandig og gir varig tetthet mot slagregn.

Alt i alt gir RockTett Fugetilbehør en rekke fordeler:



RockTett fugetilbehør er en serie produkter som er utviklet for profesjonelle håndverkere.



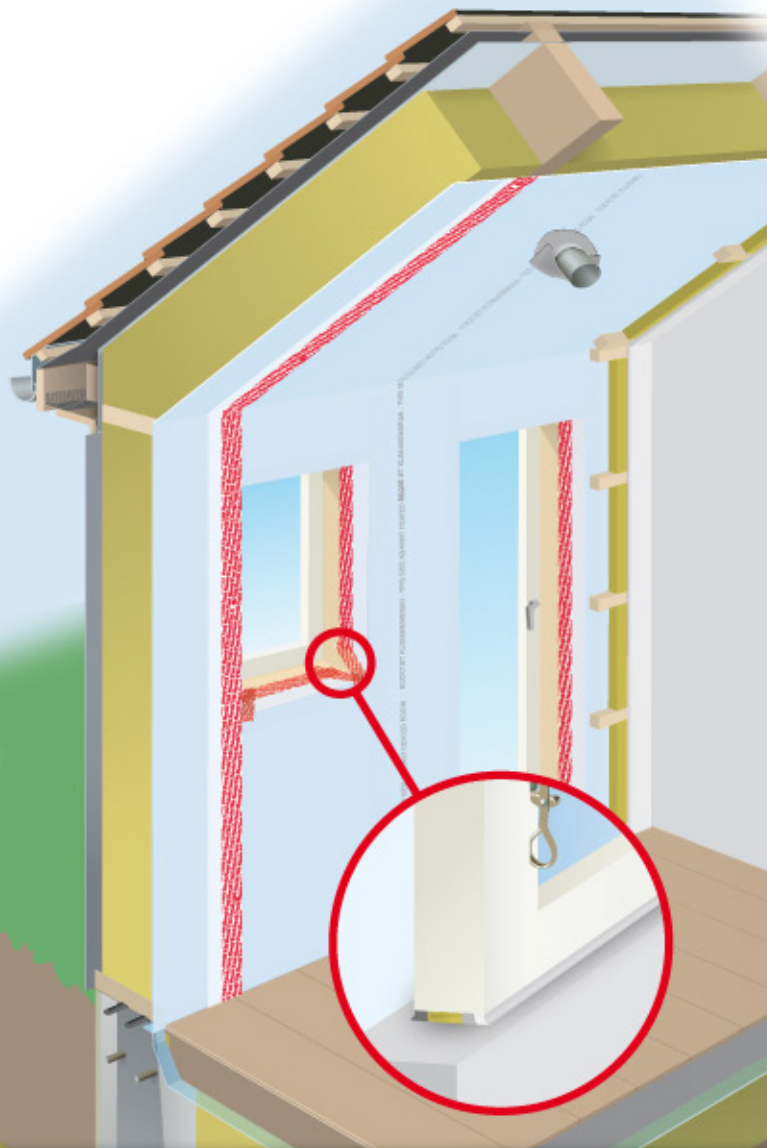
RockTett fugetilbehør er testet sammen med RockTett-systemets øvrige produkter, og gir det beste grunnlaget for varige tette skjøter.



Produktenes store elastisitet og motstands-evne mot fukt og vann gir tørre skjøter og avslutninger.



RockTett fugetilbehør kan benyttes i kombinasjon med stort sett alle vanlige byggematerialer.



Bruksområde

RockTett Fugemasse:

RockTett Fugemasse tilhører den nye generasjon av MS-polymer fugemasse. Like fleksibel som en silikonfugemasse, men kan også overmales med de fleste malingstyper. Kan benyttes både inne og ute, og er spesielt velegnet til fasadefuger og bruksområder som før ble utført med silikon.

- RockTett Fugemasse kan benyttes til betong, murstein, lettbetong, lettklinkerbetong, tre, kryssfiner, sponplater, OSB-plater, hard PVC og polyester. Benytt RockTett Bunnfyllingslist dersom mulig.

- Ikke egnet for betong der det er risiko for fuktpåvirkning.

RockTett Ekspanderende fugebånd:

Forkomprimert, spesialimpregnert polyuretanskum som gir en permanent værbestandighet og tetthet mot slagregn. En effektiv og permanent diffusjonsåpen, elastisk fuge.

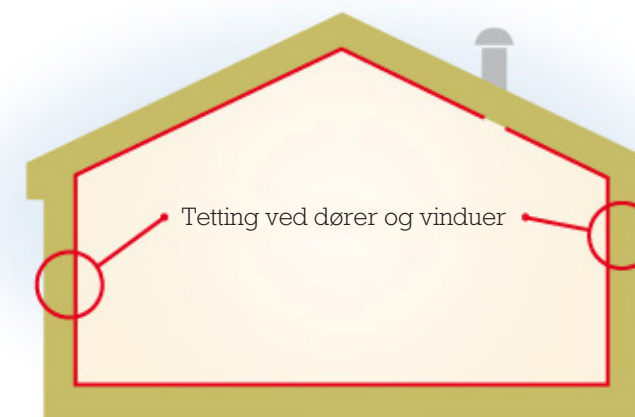
- Til utvendige fuger rundt dører og vinduer.

- RockTett Ekspanderende Fugebånd anbefales bl.a til fuger i større bolighus samt til dilatasjonsfuger i elementhus.

RockTett Bunnfyllingslist:

Bunnfyllingslisten benyttes som underlag ved fuging med elastiske fugemasser. Sikrer riktig dybde på fugen og at fugemassen ikke kleber i bunnen.

- Benyttes til bunnfylling for fugemasse.



Tetting ved dører og vinduer

OBS!

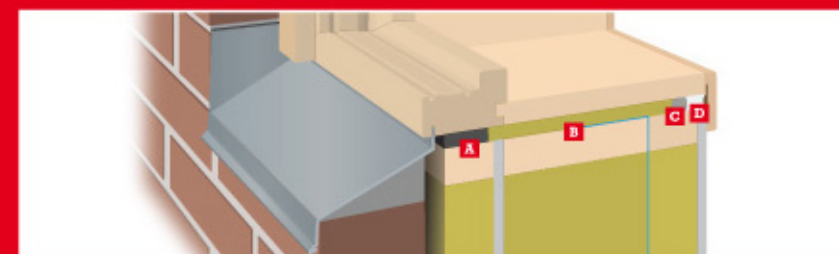
En forutsetning for korrekt montering/klebe-evne er at hefteflatene skal være rene, tørre og uten fett, olje, støv og rester av korrosjon.

Montering



Vinduer og dører: Isoler først med Rockwool Tetteremse. Utvendig tettes det med RockTett Ekspanderende fugebånd. Innvendig legges først RockTett Bunnfyllingslist for å få et godt underlag til fugen. Til slutt fuges det med RockTett Fugemasse.

- A** RockTett Ekspanderende fugebånd
- B** Rockwool Tetteremse
- C** RockTett Bunnfyllingslist
- D** RockTett Fugemasse



Vinduer og ytterdører, murstein: Isoler først med Rockwool Tetteremse. Utvendig tettes det med RockTett Ekspanderende fugebånd. Innvendig legges først RockTett Bunnfyllingslist for å få et godt underlag til fugen. Til slutt fuges det med RockTett Fugemasse.

- A** RockTett Ekspanderende fugebånd
- B** Rockwool Tetteremse
- C** RockTett Bunnfyllingslist
- D** RockTett Fugemasse

Tekniske spesifikasjoner

Rockwool Vindsperre

Produktdata

Spesifikasjon	Verdi
Format	2,74 x 25/50 m
Materiale	Polypropylen laminert med polyetylen
Farge	Grå/hvit

Tekniske data

Egenskaper	Verdi
Luftgjennomgang	0,020 m ³ /(m ² h Pa)
Vanddampmotstand	0,4 GPa s m ² /kg
Ekvivalent luftlagtykk.	Ca. 75 mm

RockTett Dampspærre

Produktdata

Spesifikasjon	Verdi
Vekt	0,18 kg/m ²
Format	2,7 x 25 m
Tykkelse	0,20 mm
Materiale	Klar plast
Holdbarhet	Aldringsbestandig

Tekniske data

Egenskaper	Verdi
Strekstyrke	≥ 20 MPa
Rivestyrke spiker	≥ 60 N
Diffusjonsmotstand	≥ 400 GPa s m ² /kg
Ekvivalent luftlagtykk.	≥ 80 m



Godkjenning og dokumentasjon



RockTett Tape

Produktdata

Spesifikasjon	Verdi
Format	60 mm x 25 m/rull
Materiale	Akryl tape/polyester film
Farge	Transparent/hvit
Klebeevne	Plast, metall, glass, tre og papir
Holdbarhet	Aldringsbestandig og 20 år for klebeevne

Tekniske data

Egenskaper	Verdi
Strekstyrke	6N/625 mm ² v. -2° til +23°C
Avrivningsstyrke	27N/25 mm ² v. -2° til +23°C
Temperaturbestandighet	-40°C til +70°C
Helsefare	Ingen

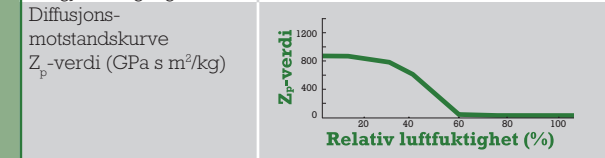
RockTett Klimamembran

Produktdata

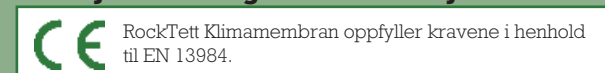
Spesifikasjon	Verdi
Vekt	0,12 kg/m ²
Format	1,25 x 40 m
Materiale	Plastfilm, perforert PE-film og kunststoffilt
Tykkelse	0,21 mm
Eksponeringstid	Opp til 3 måneder

Tekniske data

Egenskaper	Verdi
Strekstyrke, langs	≥ 150 N for 50 mm bredde
Strekstyrke, tvers	≥ 100 N for 50 mm bredde
Rivestyrke spiker	≥ 60 N
Diffusjonsmotstand, tørr	840 GPa s m ² /kg
Diffusjonsmotstand, våt	7 GPa s m ² /kg
Luftgjennomgang	0,002 m ³ /m ² h Pa



Godkjenning og dokumentasjon



RockTett Butyl tettelist og tettebånd

Produktdata

Spesifikasjon	Verdi
Vekt	1,58 gr/cm ²
Format	RockTett Butyl tettelist Ø10 mm, 5 m/rull 12 ruller/eske
Materiale/råstoff	RockTett Butyl Tettebånd 2 x 80 mm, 20 m/rull 2 ruller/eske
Farge	Butyl gummi
Type	Crå
Klebeevne	Plastisk
Lagring	Metall, glass, tre og betong
Holdbarhet	Tørt og ved normal romtemperatur, 2 år fra produksjonsdato
	Aldringsbestandig og 30 år for klebeevne

Tekniske data

Egenskaper	Verdi
Temperaturbestandighet	-30°C til +70°C
Tørrstoffinnhold	>99%
Helsefare	Ingen
Vannabsorpsjon	Ubetydelig
UV-lys	God bestandighet
Brukstemperatur	Min. 5°C

RockTett Fugetilbehør

Produktdata

Spesifikasjon	Verdi
RockTett Fugemasse	
Innhold	600 ml/stk
Volum	12 stk/eske
Holdbarhet	Minst 1 år i uåpnet emballasje ved romtemperatur.
RockTett Eksp. fugebånd	
Dimensjon	25/10-18 mm x 2 m. Passer fugebredde 10-18 mm.
Volum	12 ruller/eske
RockTett Bunnfyllingslist	
Dimensjoner	16 mm x 50 m. Passer fugebredde 10-15 mm.
Volum	1 rull/eske

Tekniske data

Egenskaper	Verdi
RockTett Fugemasse	
Materiale	Fuktherdende MS polymer
Herding	2-3 mm/døgn v. 23°C og 50% luftfugt.
Brukstemperatur	+5°C til +40°C
Temperaturbestandighet	-40°C til +90°C
Overmalbar	Ja
RockTett Eksp. fugebånd	
Materiale	Polyurethanskum, impregnert med modifisert akryl dispersjon
Slagregnstetthet	≥ 600 Pa
Temperaturbestandighet	-30°C til +100°C
Lufttetthet	a _v < 0,1 m ³ /mh
Værbestandighet	10 års funksjonsgaranti
Bruddforlengelse	Ca. 200%
RockTett Bunnfyllingslist	
Materiale	Skummet polyetylen med lukkede celler
Fuktopptak	<1% etter 24 timer
Temperaturbestandighet	-30°C til +100°C

www.rockwool.no

Her har vi samlet informasjon som er viktig for deg som arbeider i en byggprosess.

Brosjyretjenesten: www.rockwool.no inneholder et omfattende brosjyrebibliotek. Du kan laste ned eller skrive ut brosjyrer. Et brukervennlig design gir mulighet til raskt å finne det du søker.

Konstruksjonsguiden: Her kan du finne den riktige konstruksjonen til byggeprosjektet. Enten det gjelder tak-, vegg-

og gulvkonstruksjoner, fasadesystem eller teknisk isolering kan du via vår Konstruksjonsguide raskt få eksakte opplysninger om hvilke løsninger som er de beste.

Produktguiden: I Produktguiden får du en oversikt over alle produkter i vårt sortiment. Der finnes bl. a. produktdata, byggevaredeklarasjoner og vareinformasjonsblad. Tekniske data som produktens lambda-verdi finnes også i produktguiden.



www.rockwool.no

– din guide til perfekt isolering - døgnet rundt

På www.rockwool.no har vi samlet nyttig og relevant informasjon for alle som arbeider med isolasjon. Der finner du brukervennlige verktøy enten du leter etter oppdatert produktinformasjon, teknisk dokumentasjon eller konstruksjonsløsninger

A/S Rockwool

P.b. 4215 Nydalen
0401 Oslo
Telefon 22 02 40 00
Telefax 22 15 91 78
www.rockwool.no
rockwool@rockwool.no

Kundeservice

Telefon 22 02 40 50
Fax grønn linje 800 30 151
Ordre@rockwool.no

ROCKWOOL®
BRANNSIKKER ISOLASJON