

CMC Opphengssystemer

Montering

T-profilssystem fra Chicago Metallic er enkelt å montere. Systemet består av tre hovedkomponenter; bæreprøfil, tverrprofiler og vegglist. Ved å benytte justerbare opphengspendler kan man montere himlingen i ønsket høyde. CMC T-profilssystem gir en fast og solid himlingskonstruksjon, og sammen med Rockwools himlingsplater får man en dekorativ himling med god lydabsorpsjon og gode brannhemmende egenskaper.



CMC opphengssystem kan monteres med valgfri høyde. Avstanden mellom den nye himlingen og eksisterende tak bør være min. 100 mm for at himlingsplatene skal kunne legges inn. Pass på at det finnes tilstrekkelig arbeidsrom over vinduer og dører.



Er veggene av betong, må man bore hull og plugge disse. Innbyrdes avstand max. 450 mm. Første festepunkt fra hjørnet bør ikke overskride 150 mm.



Bestem hvilken høyde du vil ha himlingen og marker deretter høyden med en krittlinje eller laser på veggene (kantlistens overside skal følge denne linjen). Ved bruk av laser, vannvater eller kikkert oppnår man eksakte mål for takhøyden.



I innvendige hjørner kuttes kantlistene rett av (90°) og monteres tett sammen. I utvendige hjørner gjæres listene (45°). Alternativt kan hjørnebeslag for ut- og innvendige hjørner benyttes.



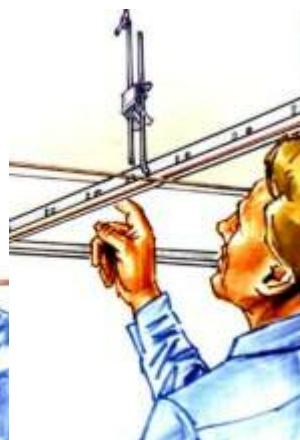
Bestem ved hjelp av skissen hvor bæreprøfilene skal monteres. Fest en spiker rett under kantlistene på de steder der bæreprøfilen skal plasseres. Spenn et snøre mellom spikrene tvers over taket, slik at snøret kommer i høyde med kantlistens underside.



Spenn et snøre over rommet i rett vinkel på bæreprøfilensnøret for å markere hvor den første tverrprofilen skal være. (De resterende tverrprofiler kommer automatisk på rett sted ettersom de monteres i bæreprøfilens utstansede hull). Avstanden mellom tverrprofilene blir 600 mm.



Skru fest krokar for opphengspendlene rett over snorene som viser hvor bæreprøfilene skal være. Den første max. 450 mm fra veggen, de øvrige langs snøret med 1200 mm avstand.



Skjær av den første bæreprøfilen i den enden som skal hvile på kantlisten, men sørg for at et av de utstansede hull i bæreprøfilen kommer der snøret viser at den første tverrprofilen skal være.



De justerbare pendlene festes i kroken i taket og gjennom hullet i bæreprøfilen. Juster pendlene slik at bæreprøfilens underside ligger ned til det oppspente snøret.



Bæreprøfilene har utstansede hull for tverrprøfilene, som derfor er meget lett å montere. Vri undersiden av bæreprøfilen noe mot den siden tverrprøfilen skal monteres. Tverrprøfilenes tunge monteres alltid til høyre for hverandre.