

Garasjehimling



Isolering og støydemping av kjellergarasjer

Effektiv arealutnyttelse og enkel adkomst til bilene er to av hovedårsakene til at kjellergarasjer i boligblokker og næringsbygg er blitt svært vanlig. Etterhvert er det utviklet løsninger som reduserer de miljømessige problemene med kjøring til og fra slike garasjeanlegg.

Rockwool garasjehimling

Når det gjelder isolering og støydemping oppnås en rekke fordeler ved å bruke Rockwools unike løsninger. Med Rockwool garasjehimling finnes det enkle og effektive løsninger både for nybygg og oppgradering av eksisterende betongetasjeskillere.

Varmeisolering

Ved å isolere dekket på undersiden (den kalde siden) unngås kondens og eventuell vekst av muggsopp.

Lydabsorpsjon

Akustikkplatene har meget god lydabsorpsjonsevne som gjør at uønsket etterklang unngås i garasjeanlegget.

Brannbeskyttelse

Ved å bruke Rockwool garasjehimling kan eksisterende dekke med brannmotstand A60 (REI 60) oppgraderes til A120 (REI 120). Selv om man allerede har riktig brannklasse i forhold til kravet, beskytter en Rockwool garasjehimling betongen under en brann slik at den ikke får skader. Dette kan være viktig hvis det f.eks. oppstår en bilbrann som ellers kan forårsake skader i garasjetaket.

Enkelt vedlikehold

Rockwools garasjehimlinger krever ingen form for vedlikehold. Skulle det oppstå støtskader på himlingsplatene er det lett å skifte dem ut.



Rockwool garasjehimling - standardløsning

Himlingssystemet er utviklet spesielt for kalde garasjer, og er like effektivt enten det monteres i byggefasen eller som etterisolering. I et aluzinkbehandlet skinnesystem monteres 150 mm Rockwool Flexi A-plater som gir en meget effektiv isolasjon mot kulde. Deretter en 50 mm Rockwool Akustikkplate med glassfiberduk. I tillegg til en støydemping på hele 5-7 dB for rommene over, blir garasjen både lysere og triveligere.



Montering

Vinkellist

Vinkellisten parallelt med hovedprofilene monteres direkte på veggen. Vinkellisten på tvers av hovedprofil legges løst oppå denne. Dersom isolasjonen utgjør 200 mm, slik vi har foreslått, monteres vinkellisten slik at avstanden mellom betongdekket og underkant vinkellist blir 190 mm.

Hovedprofil

Hovedprofilene monteres fortløpende med senteravstand 1200 mm. I profilskjøtene monteres skjøtelask med ferdigboret hull for gjengestag. Profilene festes til eksisterende tak med et stag på midten og ett i hver skjøtelask.

Tverrprofil

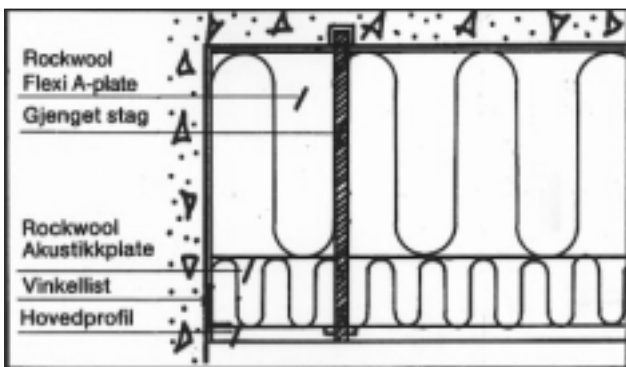
Tverrprofilen legges løs og vinkelrett på hovedprofilen med senteravstand 600 mm. Profilene er utstanset med ca. 30 mm brede lepper i hver ende, slik at hovedprofil og tverrprofil blir liggende i samme høyde.

Isolasjon

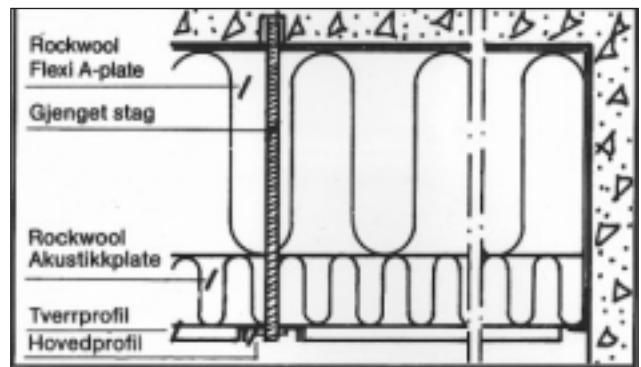
Akustikkplaten med glassfiberduk i dimensjon 50 x 592 x 1193 mm legges først. Over Akustikkplaten krysslegges Rockwool Flexi A-plate med dimensjon 150 x 570 x 1200 mm.

Sluttjustering

Ved ferdig montert himling etterstrammes mutteren på staget slik at isolasjonen presses mot betongdekket. Dette gjøres for å hindre sirkulasjon av kald luft mellom isolasjon og dekke.



Avslutning av hovedprofil mot vegg



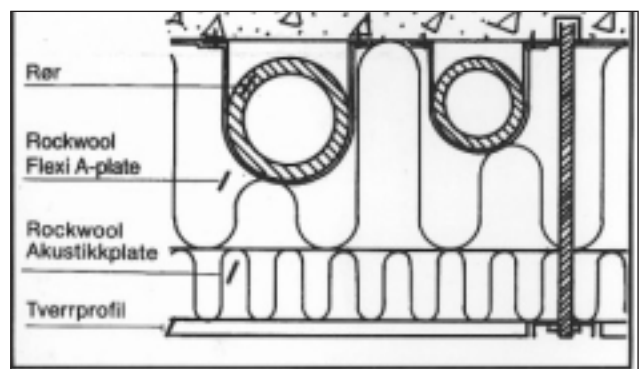
Avslutning av tverrprofil mot vegg

Rørplegg

Et eventuelt rørplegg i himlingen kan lett innpasses i denne konstruksjonen ved å lage utsparinger i Rockwoolplaten som ligger over Akustikkplaten.

Tilkomst til stoppekraner utføres ved at det legges inn en tverrprofil på hver side av stoppekranen, slik at lysåpningen blir 260 mm.

Mellom tverrprofilene legges en enkel galvanisert stålplate med dimensjon 300 x 300 mm som kan skyves til side ved inspeksjon av stoppekranen.



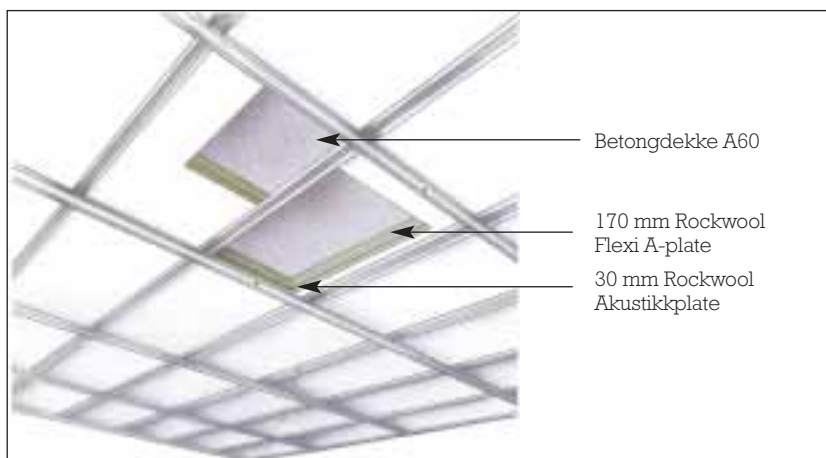
Tilpasning rundt rør

Oppgradering av eksisterende betongetasjeskillere fra A60 til A120

Etasjeskiller type 1

Etasjeskillere av betong min. A60 (REI 60) isolert med minimum 170 mm Rockwool Flexi A-plate® festet til underlaget med Hilti- eller Rockwool isolasjonsbrakett. Under Rockwool Flexi A-platene monteres en separat himling med minimum 30 mm Rockwool Akustikkplate i Rockwools opphengssystem for garasjehimling.

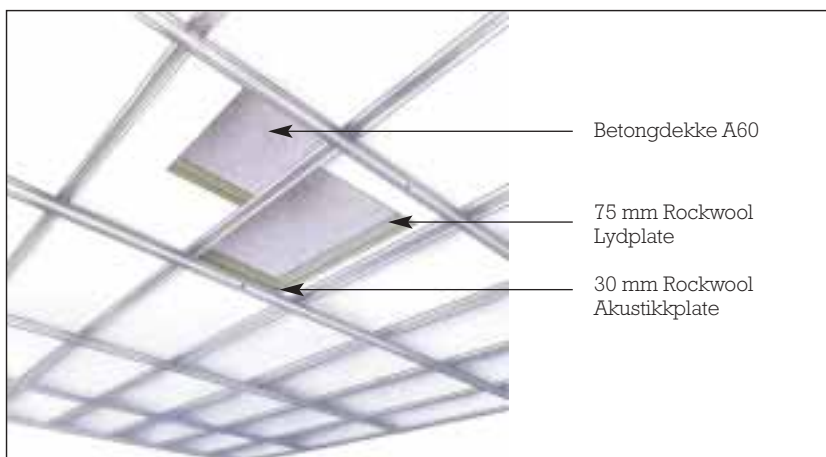
Se forøvrig monteringsanvisning 8.20



Etasjeskiller type 2

Etasjeskillere av betong min. A60 (REI 60) isolert med minimum 75 mm Rockwool Lydplate festet til underlaget med Hilti- eller Rockwool isolasjonsbrakett. Under Rockwool Lydplatene monteres en separat himling med minimum 30 mm Rockwool Akustikkplate i Rockwools opphengssystem for garasjehimling.

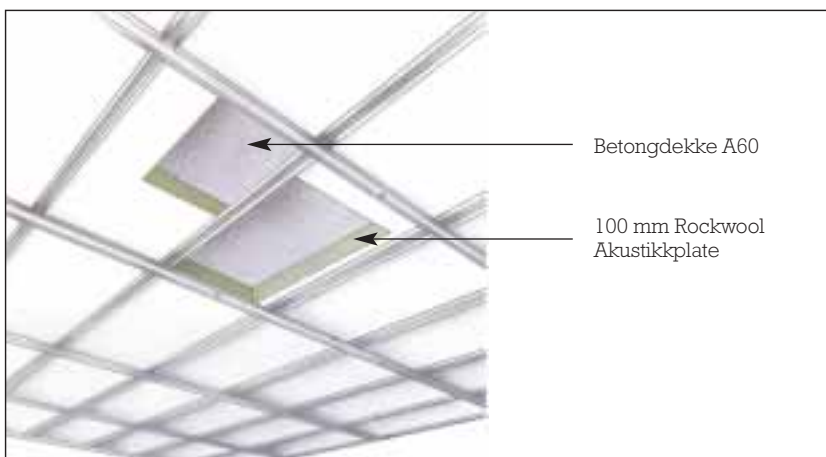
Se forøvrig monteringsanvisning 8.21



Etasjeskiller type 3

Etasjeskillere av betong min. A60 (REI 60) isolert med 100 mm Rockwool Akustikkplate festet til underlaget med Hilti- eller Rockwool isolasjonsbrakett og med Rockwools opphengssystem for garasjehimling.

Se forøvrig monteringsanvisning 8.22



ROCKWOOL®
BRANNSIKKER ISOLASJON