

Skriv ut side

Rockwool Murplate.

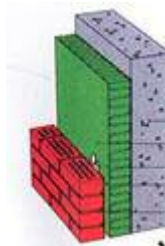
Figurene viser eksempler på forskjellige konstruksjonsløsninger. Bakvegg kan være av betong, lettklinker, gassbetong, murverk eller bindingsverk. Ytre vange kan være murt opp av tegl, lettklinker- eller betongblokker. Rockwool Murplate festes til bakvegg ved hjelp av murverkbindere med plastskiver. Det finnes ulike typer bindere, avhengig av hvilket materiale det er i bakvegg. Mellom isolasjon og ytre vange skal det være en spalte på ca. 15 mm. Spalten fungerer som drencsjikt og et fortrengningsrom for murmørtelen

Figur 1

Murt vegg med bakvegg av betong, lettklinker eller gassbetong.

Konstruksjonen består av:

- Betong, lettklinker, gassbetong
- Rockwool Murplate
- Tråbinder med plastskive
- 15 mm drenert hulrom
- Forblending av tegl e.l.

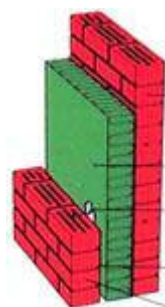


Figur 2

Skallmurvegg. Konstruksjonen

består av:

- ½ stens teglvange av massiv eller mangehullet stein (108 mm)
- Rockwool Murplate
- Tråbinder med plastskive
- 15 mm drenert hulrom
- Forblending av tegl e.l.

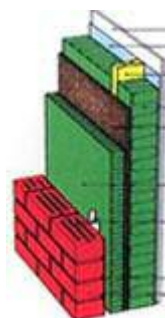


Figur 3

Murt vegg med bakvegg av bindingsverk i tre. Konstruksjonen

består av:

- 13 mm gipsplate
- 0,15 mm PE-folie
- Trestender c/c 600 mm
- 100 mm Rockwool Flexi Aplate
- Rockwool Vindsperre
- Rockwool Murplate
- Tråbinder med plastskive



- 15 mm drenert hulrom
- Forblending av tegl e.l.

[Tilbake til toppen](#)