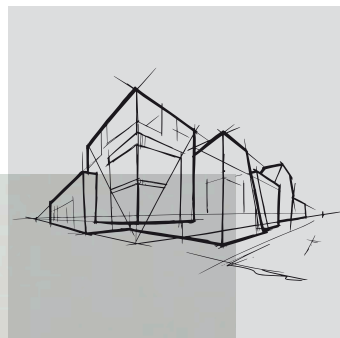


Chicago Metallic[™] Monolithic

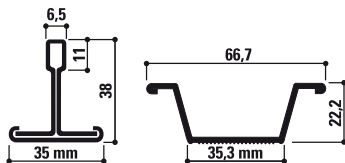
Datablad



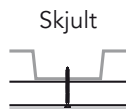
Chicago Metallic™ Monolithic

- T35 profilsystem til montering av himlingsplater og gipsplater
- Tidsbesparende installasjon med enkelt og hurtig klikksystem i ett nivå
- Et profilsystem uten behov for tilbehør
- Modulstørrelse er tilpasset størrelsen på standardplater

Tverrsnitt



Kanttyper (plater)



Kobling

Overlapp



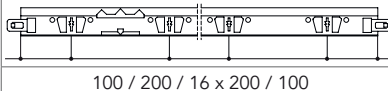
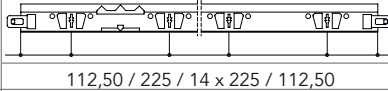
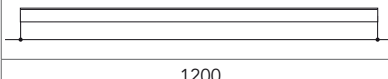
Sortiment

Produktgruppe		Komponent	Høyde (mm)	Lengde (mm)	Farger	Stk. pr. pakke	Lm pr. pakke	Kg pr. pakke	Pakker pr. pall	Kg pr. pall
Bæreprofil										
MONO T35 MR		Bæreprofil T35 Mono - med utstansning for hver 200 mm	38	3600	69	20	72	37,1	32	1187
MONO T35 MR		Bæreprofil T35 Mono - med utstansning for hver 225 mm	38	3600	69	20	72	37,1	32	1187
Tverrprofil										
MONO HAT35 CT		Tverrprofil FCT35 Mono	22,23	1200	69	50	60	25	48	1200
Kantprofil alternativer										
MONO C40		U-profil Mono 40 3050 galvanisert	40,5	4000	69	10	40	18,8	45	847
Tilbehør										
NH 90		Nonius pendel overdel	85			100		2,4		
NH CLIP		Koblingsklips for Nonius				200		1,3		
NH T		Nonius pendel underdel				100		3,9		
HDC W2		Stålfjær - høyde 40 mm - kombineres med C37 profil				500		4		
SH 50		Direktefeste for Chicago Metallic™ T-profil 50mm + låsepinne	50			100		2,5		

Kontakt Rockfon® for det komplette utvalget av tilbehør.



Utstansninger

Produktgruppe	Komponent	Høyde (mm)	Lengde (mm)	Slots	Avstand mellom utstansninger (mm)
MONO T35 MR	Bæreprofil T35 Mono - med utstansning for hver 200 mm	38	3600	18	 100 / 200 / 16 x 200 / 100
MONO T35 MR	Bæreprofil T35 Mono - med utstansning for hver 225 mm	38	3600	16	 112,50 / 225 / 14 x 225 / 112,50
MONO HAT35 CT	Tverrprofil FCT35 Mono	22,23	1200	0	 1200

Egenskaper



Bæreevne



Reaksjon på brann

A1



Korrosjonsklasse

B



Miljø

Fullt ut gjenanvendelig

Oversikt over egenskaper ved Chicago metallic™ profilsystemer og tilbehør



Reaksjon ved brann

Reaksjon ved brann er klassifisert i henhold til EN 13501-1. Chicago Metallic stålprofiler og tilbehør er ubrennbare.



Brannmotstandsevne

En rekke Chicago Metallic stålprofiler er testet i kombinasjon med forskjellige Rockfon plater og er klassifisert i henhold til den europeiske standard EN 13501-2 og/eller nasjonale standarder.



Farger

Chicago Metallic profilsystemer fås i forskjellige farger basert på RAL- og NCS-systemene målt i henhold til standardene ISO 7724-2 og ISO 7724-3. Chicago Metallic profiler fås med en rekke forskjellige overflater fra matt til høyglans med et gjennomsnitt på <5, 15 og 50 enheter i en vinkel på 60°. Den matte overflaten måles i en vinkel på 85°. Se fargeforklaringen for deres gjennomsnittlige verdier. Glansenheten måles i overensstemmelse med EN13523 del 2.



Korrosjonsbestandighet

Chicago Metallic produkter, som er produsert av varmgalvanisert stål etter Sendzimirprosessen, oppfyller korrosjonsklassene i standarden for nedsenkede himlinger EN 13964 (A, B, C, D). Standardsystemene i klasse B er beskyttet med 100 g/ m² zink, som er påført jevnt på begge sider. Systemer med ekstra korrosjonsbeskyttelse (ECR systemer) og tilbehør i klasse D har et lag på 275 g/m² zink, som er påført jevnt på begge sider, og er beskyttet med et ekstra lag på 20 micron maling på hver side.



Bæreevne

Bæreevnen (det antall kg/m² som profilsystemet maks kan belastes med, uten at man overskrider den forsvarlige nedbøyningen av de enkelte komponenter) er testet i henhold til standarden for nedsenkede himlinger EN 13964. Den akkumulerte verdien av systemets nedbøyning, som er angitt i produktdatabladene, overstiger ikke den maksimale nedbøyningen, som er anført under klasse 1 i standarden. Spesielle prosjektkonfigurasjoner som avviker fra standard modulstørrelsene, som er anført i produktdatabladene, skal beregnes av serviceteknikere fra Rockfon.



Rengjøring

Alle Chicago Metallic profiler kan rengjøres med vann og et mildt rengjøringsmiddel i kombinasjon med en melaminskumsvamp eller mikrofiberklut

Fargeoversikt

Se sortimentstabellen ovenfor, for utvalget av farger for individuelle komponenter.

Hvit 001 RAL 9003	Hvit 901 RAL 9010	Hvit 01 Hvit 916	Matt White 11 RAL 9003	L verdi: 93 Glans: 2 ved både 60° og 85°
Platinum 54 RAL 7035	Alugrey 04 RAL 9006	Galvanised 00 Galvanised 69	Matt Black 88 RAL 9004	Glans: 4,5 ved 60° og 11,5 ved 85°
Brushed Alu 534	High Gloss Chrome 14	Carrara 57	High Gloss Brass 16	
Hvit 001 / Hvit 001 (8WW) RAL 9003 / RAL 9003	Sort 08 / Sort 08 (8BB) RAL 9005 / RAL 9005	Hvit 001 / Sort 08 (8WB) RAL 9003 / RAL 9005	Alugrey 04 / Sort 08 (8GB) RAL 9006 / RAL 9005	

Rockfon Color-all®

 <p>Mustard - 51 NCS S 2050-Y10R</p>	 <p>Sand - 30 NCS S 2020-Y20R</p>	 <p>Stucco - 20 NCS S 1505-Y30R</p>			
 <p>Scarlet - 71 NCS S 6030-Y80R</p>	 <p>Coral - 76 NCS S 3040-Y90R</p>	 <p>Seashell - 75 NCS S 1510-Y60R</p>	 <p>Petal - 74 NCS S 1005-Y60R</p>		
 <p>Seaweed - 34 NCS S 8005-G20Y</p>	 <p>Eucalyptus - 32 NCS S 6020-B90G</p>	 <p>Sage - 31 NCS S 3010-G10Y</p>	 <p>Mint - 12 NCS S 1005-G10Y</p>		
 <p>Space - 49 NCS S 7020-B</p>	 <p>Storm - 48 NCS S 6020-R90B</p>	 <p>Azure - 47 NCS S 3020-B</p>	 <p>Fresh - 42 NCS S 2010-B10G</p>		
 <p>Earth - 25 NCS S 5010-Y50R</p>	 <p>Clay - 26 NCS S 5005-G80Y</p>	 <p>Linen - 22 NCS S 4005-Y50R</p>	 <p>Sandalwood - 13 NCS S 2010-Y60R</p>	 <p>Chalk - 21 NCS S 2005-Y40R</p>	
 <p>Ebony - 28 NCS S 8505-Y80R</p>	 <p>Cork - 24 NCS S 4010-Y30R</p>	 <p>Hemp - 23 NCS S 3005-Y20R</p>			
 <p>Iron - 18 NCS S 7502-B</p>	 <p>Concrete - 06 NCS S 6000-N</p>	 <p>Mastic - 17 NCS S 4000-N</p>	 <p>Zinc - 05 NCS S 4005-R50B</p>	 <p>Mercury - 62 NCS S 2502-B</p>	
 <p>Charcoal - 09 NCS S 8500-N</p>	 <p>Anthracite - 08 NCS S 7010-R90B</p>	 <p>Gravel - 03 NCS S 3502-B</p>	 <p>Plaster - 02 NCS S 2005-R80B</p>	 <p>Stone - 01 NCS S 2000-N</p>	 <p>Moon - 10 NCS S 1005-R80B</p>

NCS-koder er nærmeste fargematch. Den faktiske fargen på Rockfon Color-all®- profiler kan avvike litt fra de trykte farger på grunn av overflatens struktur. Det er mulig å bestille fargeprofilprøver.

Rockfon® er et registrert varemerke
tilhørende ROCKWOOL konsernet.

 [linkedin.com/company/Rockfon-as](https://www.linkedin.com/company/Rockfon-as)

 [pinterest.com/Rockfon](https://www.pinterest.com/Rockfon)

 [youtube.com/RockfonOfficial](https://www.youtube.com/RockfonOfficial)

 [facebook.com/RockfonOfficial](https://www.facebook.com/RockfonOfficial)

 [instagram.com/Rockfon_Official](https://www.instagram.com/Rockfon_Official)

Sounds Beautiful



03.2022 | Alle fargekoder som er nevnt her, er basert på NCS - Natural Colour System[®], som tilhører og brukes på lisens fra NCS Colour AB, Stockholm (2012), eller på fargestandarden RAL. Rockfon er et registrert varemerke. Det tas forbehold for trykfeil samt for sortiments- og produkttekniske endringer uten forutgående varsel.

Rockfon

AS ROCKWOOL

Besøksadresse:

Gjerdrums vei 19

0484 Oslo

Postadresse:

Postboks 4215 Nydalen

0401 Oslo

Tel: 22 02 40 00

www.rockfon.no