

Byggisolering

- A-diffusrull
- A-Takstolplate m/papir
- B-Takstolplate m/papir
- Akustikkplate
- B-Plate
- Blåseull
- Brannplate 50
- Drensplate
- Festeplugg
- Fiberduk

→ Flex Systemvegg

- Flexi A-plate
- Flexi A-plate m/papir
- Håndteringsystemer
- I-Plate A
- I-element
- U-beslag
- Elementlås
- Isolasjonskniv
- Lydbøyle
- Lydplate
- Markplate
- Murplate
- Rafteplate
- Remser
- Retursekk
- RockFoam 200
- RockFoam 200j
- RockFoam 300
- RockFoam 300j
- RockFoam 400
- RockFoam 500j
- RockFoam XXT
- RockProfil System
- RockTett Klimasystem
- Rockwool Vindsperre
- Avstivningsstag for vindsperre
- RockTorv
- RockVegg
- RockFast
- Rockwool Knivslire
- Skjærebord
- Stubbeloftsplate
- Støpeplate Pluss
- Stålstenderplate
- Trinnlydplate med duk
- Trinnlydplate uten duk

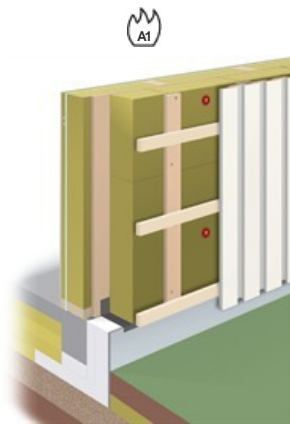
Flex Systemvegg

Produkt

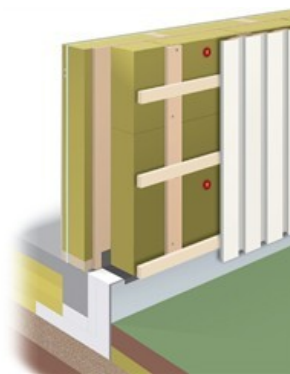
Med Flex Systemvegg er du sikret en høysiolert bygning og stor designfrihet.

Anvendelse

Flex Systemvegg monteres som utvendig fasadeisolasjon. Flex-soner på 2 sider sikrer tette skjøter og gir en fasadeisolasjon uten kuldebroer. Ved utvendig montering av isolasjonen unngås fuktoppbygning i den bærende konstruksjonen.



Flex Systemvegg kan benyttes på bakvegg av massivtre, betong eller bindingsverksvegger kledd med OSB- eller kryssfinerplater og betong.



Flex Systemvegg består av noen få spesialutviklede komponenter, som er gjennomtestet som et system. Montering foregår uten bruk av spesialverktøy.

Se dessuten [hjemmeside for Flex Systemvegg her](#)

Flex Systemvegg består av følgende komponenter

Flex Systemskruer for betong

Flex Systemskruer benyttes ved montering på bakvegger av betong. Forboring av hull med betongbor. Skruen benyttes både til montering av platen med plastskive, og for montering gjennom trelekt. Skruen er utført med belegg i korrosjonsklasse C2.

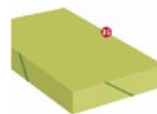
[Les mer »](#)



Flex Systemplate

Flex Systemplate Flex Systemplate er fremstilt av Rockwool steinull. Det er flex-sone på en langside og en kortside. Flex-sonene er markert med en grønn strek.

[Les mer »](#)



Flex Systemplastskive

Flex Systemplastskive anvendes sammen med Flex Systemskruer ved montering av isolasjonsplatene.

[Les mer »](#)



Tung plate 150
Vintermatte
Passiv Brannsikring
Industri/VVS
Flate tak
Systemer
Fasadeisolering
Marine- og offshore
Betongelementplate
Himlinger

Flex Systembetongbor

[Les mer »](#)



Flex Systemskruer for tre

Skruen benyttes både til montering av platen med plastskive og for montering gjennom trelekt. Skruen er utført med belegg i korrosjonsklasse C4

[Les mer »](#)



Flex Systemfresebor

[Les mer »](#)



Flex Systemskive betong

Flex Systemskive betong benyttes sammen med Flex systemskruer betong.

[Les mer »](#)



	Dimensjon	Antall i pakke
Flex Systemskruer tre	120	100
	180	100
	220	100
	280	100
	320	50
Flex Systemskruer betong	160	100
	200	100
	250	100
	300	100
Flex Systemplastskive	Utv Ø60 Innv Ø8 t=2 mm	250
Flex Systemskive betong	Utv Ø22 Innv Ø8 t=2 mm	100
Flex Systembor betong	Ø5,0 / 300/240	1
	Ø5,5 / 400/340	
Flex Systemfresebor	Bor=Ø8 Fres=Ø24	1

Skriv ut fra <http://guide.rockwool.no/produkter/byggisolering/flex-systemvegg> februar 15, 2010 kl.12:36

AS Rockwool, Gjerdrums vei 19, Pb 4215 Nydalen, 0401 OSLO, Tlf: +47 22 02 40 00, Fax: +47 22 15 91 78

Copyright © AS Rockwool [Ansvarsbegrensing](#) [Beskyttelse av personlige opplysninger](#) [Sitemap](#)

