

Zykon-Anker FZA

Kort forankringsdybde - Ekspansjonsfri - Godkjent for sprukket (strekkbelastet) betong.

OVERSIKT



Godkjent for:

- Sprukket og ikke-sprukket betong B25 til B55 eller C20/25 bis C50/60



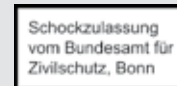
Også velegnet for:

- Betong B15
- Naturstein med høy trykkstyrke
- Massiv tegl



Til innfesting av:

- Stålkonstruksjoner
- Rekkverk
- Konsoller
- Stiger
- Kabelskinner
- Maskiner
- Trapper
- Porter
- Fasader

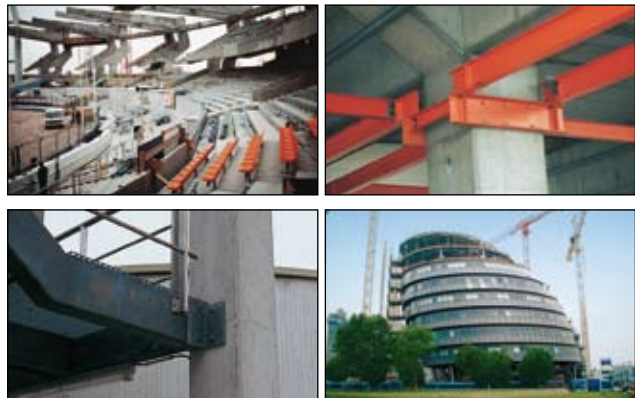


PRODUKTBESKRIVELSE

- Zykonanker for planmontasje (anker FZA og anker m. innv. gjenger FZA-I) og gjennomstikksmontasje (gjennomstikksanker FZA-D)
- Med FZUB-boret fremstilles et sylindrisk-konisk borhull i en handling. (Se bildet nederst).
- Ankeret stikkes i borhullet og monteres med monteringsverktøy FZE, se skjema side 59.
- FZA A4, er for anvendelse utendørs og i fuktige rom. FZA C brukes i aggressive miljøer. (HCR material nr. 1.4529)

Fordeler

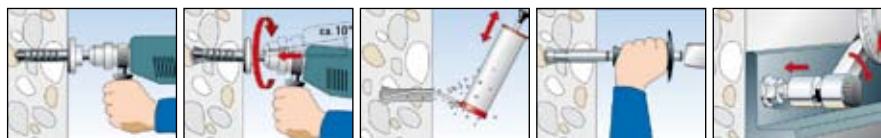
- Det koniske borhullet gir ekstra sikkerhet, da ankeret låses mekanisk.
- Ekspansjonsfri virkemåte gir mulighet for montasje med små akse og kantavstander. Kun 40mm forankringsdybde (FZA M10).
- Med zykonbor FZUB borer man enkelt det koniske borhullet i en handling.
- Ankeret kan belastes øyeblikkelig.
- Versjonen med innvendig gjenger gir høyere fleksibilitet: man kan anvende metriske skruer eller gjengestag, i forskjellige utgaver og lengder.



MONTERING

Type montering

- Plan- (FZA og FZA-I) samt gjennomstikksmontasje (FZA-D)



GODKJENNELSE

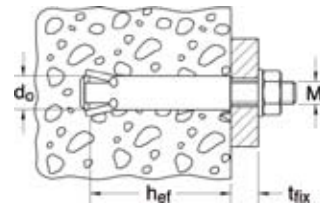
Les mer om godkjenninger fra side 30 og fremover.

Zykon-anker FZA

TEKNISKE DATA, FZA


 Zykon-anker FZA
Stål, elforzinket

Type	Art.-nr.	ID	Godkjen- nelse	Bordiameter	Forankringsdybde	max. nyttelengde	Gjenge	Nikkelvidde	Skive (utvendig mål x tykkelse)	Ant. pr.pak
			ETA	d_0 [mm]	h_{ef} [mm]	l_{fix} [mm]	M	SW	[mm]	[stk.]
FZA 10 x 40 M 6/10	60712	1	ETA	10	40	10	M 6	10	12 x 1,6	25
FZA 12 x 40 M 8/15	60715	2	ETA	12	40	15	M 8	13	16 x 1,6	25
FZA 12 x 50 M 8/15	60716	9	ETA	12	50	15	M 8	13	16 x 1,6	20
FZA 14 x 40 M10/25	60718	3	ETA	14	40	25	M 10	17	20 x 2	25
FZA 14 x 60 M10/25	60719	0	ETA	14	60	25	M 10	17	20 x 2	10
FZA 18 x 80 M12/25	60721	3	ETA	18	80	25	M 12	19	24 x 2,5	10
FZA 22 x 100 M16/60	60724	4	ETA	22	100	60	M 16	24	30 x 3	10
FZA 22 x 125 M16/60	60725	1	ETA	22	125	60	M 16	24	30 x 3	6



Zykon-anker syrefast FZA A4

Type	Art.-nr.	ID	Godkjen- nelse	Bordiameter	Forankringsdybde	max. nyttelengde	Gjenge	Nikkelvidde	Skive (utvendig mål x tykkelse)	Ant. pr.pak
			ETA	d_0 [mm]	h_{ef} [mm]	l_{fix} [mm]	M	SW	[mm]	[stk.]
FZA 10 x 40 M 6/10 A4	60772	5	ETA	10	40	10	M 6	10	12 x 1,6	25
FZA 10 x 40 M 6/35 A4	60771	8	ETA	10	40	35	M 6	10	12 x 1,6	25
FZA 12 x 40 M 8/15 A4	60775	6	ETA	12	40	15	M 8	13	16 x 1,6	25
FZA 12 x 50 M 8/15 A4	60776	3	ETA	12	50	15	M 8	13	16 x 1,6	20
FZA 12 x 50 M 8/50 A4	60774	9	ETA	12	50	50	M 8	13	16 x 1,6	20
FZA 14 x 40 M10/25 A4	60778	7	ETA	14	40	25	M 10	17	20 x 2	20
FZA 14 x 60 M10/25 A4	60779	4	ETA	14	60	25	M 10	17	20 x 2	10
FZA 14 x 60 M10/50 A4	60766	4	ETA	14	60	50	M 10	17	20 x 2	10
FZA 18 x 80 M12/25 A4	60781	7	ETA	18	80	25	M 12	19	24 x 2,5	10
FZA 18 x 80 M12/55 A4	60767	1	ETA	18	80	55	M 12	19	24 x 2,5	10
FZA 22 x 100 M16/60 A4	60782	4	ETA	22	100	60	M 16	24	30 x 3	10
FZA 22 x 125 M16/60 A4	60768	8	ETA	22	125	60	M 16	24	30 x 3	6


 Zykon-anker FZA HCR (material
nr. 1.4529)

Type	Art.-nr.	ID	Godkjen- nelse	Bordiameter	Forankringsdybde	max. nyttelengde	Gjenge	Nikkelvidde	Skive (utvendig mål x tykkelse)	Ant. pr.pak
			ETA	d_0 [mm]	h_{ef} [mm]	l_{fix} [mm]	M	SW	[mm]	[stk.]
FZA 10 x 40 M 6/10 C	96214	5	ETA	10	40	10	M 6	10	12 x 1,6	25
FZA 10 x 40 M 6/35 C	96361	6	ETA	10	40	35	M 6	10	12 x 1,6	25
FZA 12 x 40 M 8/15 C	96215	2	ETA	12	40	15	M 8	13	16 x 1,6	25
FZA 12 x 50 M 8/15 C	96227	5	ETA	12	50	15	M 8	13	16 x 1,6	20
FZA 12 x 50 M 8/50 C	96362	3	ETA	12	50	50	M 8	13	16 x 1,6	20
FZA 14 x 40 M10/25 C	96228	2	ETA	14	40	25	M 10	17	20 x 2	20
FZA 14 x 60 M10/25 C	96216	9	ETA	14	60	25	M 10	17	20 x 2	10
FZA 14 x 60 M10/50 C	96358	6	ETA	14	60	50	M 10	17	20 x 2	10
FZA 18 x 80 M12/25 C	96315	9	ETA	18	80	25	M 12	19	24 x 2,5	10
FZA 18 x 80 M12/55 C	96359	3	ETA	18	80	55	M 12	19	24 x 2,5	10
FZA 22 x 100 M16/25 C	33800	1	ETA	22	100	25	M 16	24	30 x 3	10
FZA 22 x 100 M16/30 C	24523	1	ETA	22	100	30	M 16	24	30 x 3	10
FZA 22 x 100 M16/60 C	96364	7	ETA	22	100	60	M 16	24	30 x 3	10
FZA 22 x 125 M16/60 C	96360	9	ETA	22	125	60	M 16	24	30 x 3	6

Ytterligere dimensjoner på forespørsel.

BRANNSIKRING

Informasjon om brannsikring - finnes på side 26 og 27.

KORROSJON

Alt om korrosjon og hvordan man unngår det - finnes på side 27.

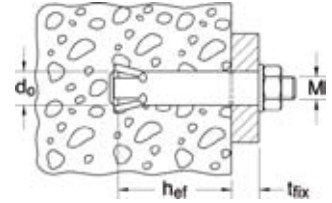
TEKNISKE DATA, FZA-D



Zykon-gjennomstikksanker **FZA-D**
Stål, elforzinket

Type	Art.nr.	ID	Godkjennelse	Bordiameter	Forankringsdybde	max. nyttelelgde	Gjenge	Nøkkelvidde	Skive (udvendig mål x tykkelse)	Ant.pr.pak
			ETA	d_0 [mm]	h_{ef} [mm]	t_{fix} [mm]	M	SW	[mm]	[stk.]
FZA 12 x 50 M 8 D/10	60652	0	ETA	12	40	10	M 8	13	22 x 2,5	25
FZA 12 x 60 M 8 D/10	60653	7	ETA	12	50	10	M 8	13	22 x 2,5	25
FZA 12 x 80 M 8 D/30	60654	4	ETA	12	50	30	M 8	13	22 x 2,5	25
FZA 14 x 80 M10 D/20	60657	5	ETA	14	60	20	M 10	17	25 x 3	10
FZA 14 x 100 M10 D/40	60658	2	ETA	14	60	40	M 10	17	25 x 3	10
FZA 18 x 100 M12 D/20	60684	1	ETA	18	80	20	M 12	19	30 x 3	10
FZA 18 x 130 M12 D/50	60685	8	ETA	18	80	50	M 12	19	30 x 3	10
FZA 22 x 125 M16 D/25	60663	6	ETA	22	100	25	M 16	24	40 x 4	10

Ytterligere dimensjoner på forespørsel.



Zykon-gjennomstikksanker **FZA-D**
A4

Type	Art.nr.	ID	Godkjennelse	Bordiameter	Forankringsdybde	max. nyttelelgde	Gjenge	Nøkkelvidde	Skive (udvendig mål x tykkelse)	Ant.pr.pak
			ETA	d_0 [mm]	h_{ef} [mm]	t_{fix} [mm]	M	SW	[mm]	[stk.]
FZA 12 x 50 M 8 D/10 A4	60664	3	ETA	12	40	10	M 8	13	22 x 2,5	25
FZA 12 x 60 M 8 D/10 A4	60665	0	ETA	12	50	10	M 8	13	22 x 2,5	25
FZA 12 x 80 M 8 D/30 A4	60666	7	ETA	12	50	30	M 8	13	22 x 2,5	25
FZA 14 x 80 M10 D/20 A4	60669	8	ETA	14	60	20	M 10	17	25 x 3	10
FZA 14 x 100 M10 D/40 A4	60670	4	ETA	14	60	40	M 10	17	25 x 3	10
FZA 18 x 100 M12 D/20 A4	60672	8	ETA	18	80	20	M 12	19	30 x 3	10
FZA 18 x 130 M12 D/50 A4	60673	5	ETA	18	80	50	M 12	19	30 x 3	10
FZA 22 x 125 M16 D/25 A4	60675	9	ETA	22	100	25	M 16	24	40 x 4	10

Ytterligere dimensjoner på forespørsel.



Zykon-gjennomstikksanker **FZA-D**
HCR (materiale nr. 1.4529)

Type	Art.nr.	ID	Godkjennelse	Bordiameter	Forankringsdybde	max. nyttelelgde	Gjenge	Nøkkelvidde	Skive (udvendig mål x tykkelse)	Pakkestørrelse
			ETA	d_0 [mm]	h_{ef} [mm]	t_{fix} [mm]	M	SW	[mm]	[stk.]
FZA 12 x 50 M 8 D/10 C	96319	7	ETA	12	40	10	M 8	13	22 x 3	20
FZA 12 x 60 M 8 D/10 C	96353	1	ETA	12	50	10	M 8	13	22 x 3	20
FZA 12 x 80 M 8 D/30 C	96354	8	ETA	12	50	30	M 8	13	22 x 3	20
FZA 14 x 80 M10 D/20 C	96355	5	ETA	14	60	20	M 10	17	25 x 3	10
FZA 18 x 100 M12 D/20 C	96356	2	ETA	18	80	20	M 12	19	30 x 3	10
FZA 18 x 130 M12 D/50 C	96357	9	ETA	18	80	50	M 12	19	30 x 3	10

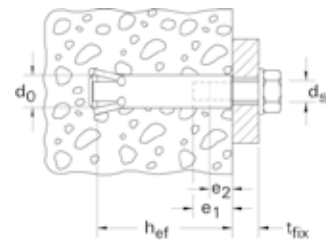
Ytterligere dimensjoner på forespørsel.

TEKNISKE DATA, FZA-I



Zykon-anker med innvendige gjenger **FZA-I** Stål, elforzinket

Type	Art.nr.	ID	Godkjennelse	Bordiameter	Forankringsdybde	Innv. gjenge	min. innskruingsdybde	max. innskruingsdybde	Ant.pr.pak
			ETA	d_0 [mm]	h_{ef} [mm]	d_s	e_2 [mm]	e_1 [mm]	[stk.]
FZA 12 x 40 M 6 I	60758	9	ETA	12	40	M 6	8	13	25
FZA 14 x 60 M 8 I	60760	2	ETA	14	60	M 8	11	17	20
FZA 18 x 80 M10 I	60761	9	ETA	18	80	M 10	13	21	10
FZA 22 x 100 M12 I	60763	3	ETA	22	100	M 12	15	25	10
FZA 22 x 125 M12 I	60769	5	ETA	22	125	M 12	15	25	10

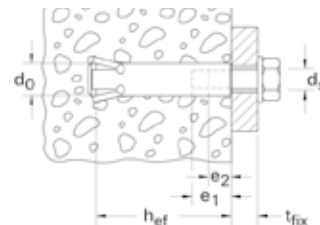


Zykon-anker FZA

TEKNISKE DATA, FZA-I


 Zykon-anker med innvendige gjenger **FZA-I**
A4

Type	Art.-nr.	ID	Godkjen- nelse	Bordiameter	Forankringsdybde	Innv. gjenge	min. innskruingsdybde	max. innskruingsdybde	Ant.pr.pak [stk.]
				d_0 [mm]	h_{ef} [mm]	d_s	e_2 [mm]	e_1 [mm]	
FZA 12 x 40 M 6 I A4	60783	1	■ ETA	12	40	M 6	8	13	25
FZA 12 x 50 M 6 I A4	60784	8	■ ETA	12	50	M 6	8	13	25
FZA 14 x 60 M 8 I A4	60786	2	■ ETA	14	60	M 8	11	17	20
FZA 18 x 80 M10 I A4	60787	9	■ ETA	18	80	M 10	13	21	10
FZA 22 x 100 M12 I A4	60788	6	■ ETA	22	100	M 12	15	25	10
FZA 22 x 125 M12 I A4	60770	1	■ ETA	22	125	M 12	15	25	10



TEKNISKE DATA, ZYKON - TRAPPEGELENDER


 Zykon-Trappegeleender
FZA ST A4

Type	Art.-nr.	ID	Bordiameter	Forankringsdybde	max. nyttelengde	Gjenge	Nøkkelevide	Skive (utvendig mål x tykkelse)	Ant.pr.pak [stk.]
								d_0 [mm]	
FZA 14 x 40 ST A4	1) 60686	5	14	40	30	M 10	16	20 x 2	20
FZA 14 x 60 ST A4	1) 60687	2	14	60	30	M 10	16	20 x 2	20

1) I ht. DIN 1211GS/1212GS.

BOR- OG MONTERINGSVERKTØY


 Bor **FZUB**
kun godkjent for montering av
Zykon-anker og Zykon-slaganker

 Slagdor **FZE Plus**
inklusive senterstift for anker
med innv. gjenge for montasje
med hammer

Type	Art.-nr.	ID	Passer til ankertype			Pakkestørrelse [stk.]
			Ankerbolt	Gjennomstikksanker	Anker m. innv. gjenge	
FZUB 10 x 40	60622	3	FZA 10 x 40 M6	-	-	1
FZUB 12 x 40	60623	0	FZA 12 x 40 M8	-	FZA 12 x 40 M6 I	1
FZUB 12 x 50	60627	8	FZA 12 x 50 M8	FZA 12 x 50 M8 D/10	FZA 12 x 50 M6 I	1
FZUB 12 x 60	60625	4	-	FZA 12 x 60 M8 D/10	-	1
FZUB 12 x 80	60626	1	-	FZA 12 x 80 M8 D/30	-	1
FZUB 14 x 40	60624	7	FZA 14 x 40 M10	-	-	1
FZUB 14 x 60	60628	5	FZA 14 x 60 M10	-	FZA 14 x 60 M8 I	1
FZUB 14 x 80	60629	2	-	FZA 14 x 80 M10 D/20	-	1
FZUB 14 x 100	60630	8	-	FZA 14 x 100 M10 D/40	-	1
FZUB 18 x 80	60634	6	FZA 18 x 80 M12	-	FZA 18 x 80 M10 I	1
FZUB 18 x 100	60632	2	-	FZA 18 x 100 M12 D/20	-	1
FZUB 18 x 130	60633	9	-	FZA 18 x 130 M12 D/50	-	1
FZUB 22 x 100	60636	0	FZA 22 x 100 M16	-	FZA 22 x 100 M12 I	1
FZUB 22 x 125	60638	4	FZA 22 x 125 M16	FZA 22 x 125 M16 D/25	FZA 22 x 125 M12 I	1
FZE 10 plus	44637	9	FZA 10 x 40 M6/35	-	-	1
FZE 12 plus	44638	6	FZA 12 x ... M8	FZA 12 x ... M8 D	FZA 12 x ... M6 I	1
FZE 14 plus	44639	3	FZA 14 x ... M10	FZA 14 x ... M10 D	FZA 14 x ... M8 I	1
FZE 18 plus	44640	9	FZA 18 x ... M12	FZA 18 x ... M12 D	FZA 18 x ... M10 I	1
FZE 22 plus	44641	6	FZA 22 x ... M16	FZA 22 x ... M16 D	FZA 22 x ... M12 I	1

KORROSJON

 Alt om korrosjon og hvordan man unngår det
- finnes på side 27.

BELASTNINGSDATA, FZA

Største tillatte belastning¹⁾ for et enkelt anker i normalbetong B25²⁾ dvs. C20/25. (1 kN = 100 kg)

Ved dimensjonering skal ETA godkjennelsesdokumentene ETA-98/0004, ETA-98/0005 samt ETA-02/0005 respekteres.

Ankertype		FZA 10 x 40 M6	FZA 12 x 40 M8	FZA 14 x 40 M10	FZA 12 x 50 M8	FZA 14 x 60 M10	FZA 18 x 80 M12	FZA 22 x 100 M16	FZA 22 x 125 M16
Effektiv forankringsdybde h_{ef}	[mm]	40	40	40	50	60	80	100	125
Tillatt trekkbelastning for enkeltanker uten kantinnflytelse N_{zul}, dvs. kantavstand $c \geq 1,5h_{ef}$ og akseavstand $s \geq 3h_{ef}$									
Sprukket betong B25 ²⁾	[kN]	2,38	2,38	2,38	4,28	5,71	9,52	16,88	19,04
Ikke-sprukket betong B25 ²⁾	[kN]	3,57	3,57	3,57	5,71	9,52	14,29	19,04	19,04
Tillatt skjærbelastning for enkeltanker uten kantinnflytelse V_{zul}, dvs. kantavstand $c \geq 10h_{ef}$ og akseavstand $s \geq 3h_{ef}$³⁾									
Stål, elforzinket	[kN]	4,57	4,63	4,63	7,75	13,26	19,31	33,77	35,89
Stål, rustfritt	[kN]	3,21	4,63	4,63	5,86	9,29	13,51	25,19	25,19
Stål, høykorrosjonsbestandig HCR	[kN]	4,00	5,56	5,56	7,28	11,60	16,86	31,43	31,43
Tillatt bøyemoment M_{zul}									
Stål, elforzinket	[Nm]	6,97	17,14	34,17	17,14	34,17	60,00	152,00	152,00
Stål, rustfritt	[Nm]	4,90	12,00	23,95	12,00	23,95	41,94	106,23	106,23
Stål, høykorrosjonsbestandig HCR	[Nm]	6,11	14,97	29,89	14,97	29,89	52,34	132,57	132,57
Bygningsdels- og monteringsdata									
Karakteristisk akseavstand	$s_{cr,N}$ [mm]	120	120	120	150	180	180	300	375
Karakteristisk kantavstand	$c_{cr,N}$ [mm]	60	60	60	75	90	90	150	187
Min. akseavstand ⁴⁾	s_{min} [mm]	40	40	70	50	60	80	100	125
Min. kantavstand ⁴⁾	c_{min} [mm]	35	40	70	45	55	70	100	125
Min. bygningsdelstykkelse	h_{min} [mm]	100	100	100	110	130	160	200	250
Hull i emnet/godset	d_f [mm]	≤ 7	≤ 9	≤ 12	≤ 9	≤ 12	≤ 14	≤ 18	≤ 18
Tilspendingsmoment	T_{inst} [Nm]	8,5	20	20	20	40	60	100	100

NB: Med fischer sitt dimensjoneringsprogram, COMPUFIX, kan du utnytte fischer ZYKON-ankerets bæreevne full ut, og dimensjonere etter individuelle kantavstander.

¹⁾ Det er benyttet sikkerhetsfaktorer for motstand iht. godkjennelsen, samt delssikkerhetsfaktorer $\gamma_F = 1,4$.

Ved kombinerte belastningsformer (trekk- og skjærbelastning), i forbindelse med kantinnflytelse og ved plugggrupper, skal reglene iht. ETAG, dimensjoneringsmetode A, avsnitt C benyttes.

²⁾ Betong er normalbetong; ved høyere betongtrykkstyrke kan bæreevnen være opp til 55% høyere.

³⁾ Viste verdier er for sprukket og ikke-sprukket betong.

⁴⁾ Ved samtidig reduisering av belastningen.

BELASTNINGSDATA, FZA-D

Største tillatte belastning¹⁾ for et enkelt anker i normalbetong B25²⁾ dvs. C20/25. (1 kN = 100 kg)

Ved dimensjonering skal ETA godkjennelsesdokumentene ETA-98/0004, ETA-98/0005 samt ETA-02/0005 respekteres.

Ankertype		FZA 12 x 50 M8 D	FZA 12 x 60 M8 D	FZA 12 x 80 M8 D	FZA 14 x 80 M10 D	FZA 14 x 100 M10 D	FZA 18 x 100 M12 D	FZA 18 x 130 M12 D	FZA 22 x 125 M16 D
Effektiv forankringsdybde h_{ef}	[mm]	40	50	50	60	60	80	80	100
Tillatt trekkbelastning for enkeltanker uten kantinnflytelse N_{zul}, dvs. kantavstand $c \geq 1,5h_{ef}$ og akseavstand $s \geq 3h_{ef}$									
Sprukket betong B25 ²⁾	[kN]	2,38		4,28		5,71		9,52	16,88
Ikke-sprukket betong B25 ²⁾	[kN]	3,57		5,71		9,52		14,29	19,04
Tillatt skjærbelastning for enkeltanker uten kantinnflytelse V_{zul}, dvs. kantavstand $c \geq 10h_{ef}$ og akseavstand $s \geq 3h_{ef}$³⁾									
Stål, elforzinket	[kN]	4,63		7,75		13,26		19,31	33,77
Stål, rustfritt	[kN]	4,63		5,86		9,29		13,51	25,19
Stål, høykorrosjonsbestandig	[kN]	5,56		7,28		11,60		16,86	31,43
Tillatt bøyemoment M_{zul}									
Stål, elforzinket	[Nm]	17,14		17,14		34,17		60,00	152,00
Stål, rustfritt	[Nm]	12,00		12,00		23,95		41,94	106,23
Stål, høykorrosjonsbestandig HCR	[Nm]	14,97		14,97		29,89		52,34	132,57
Bygningsdels- og monteringsdata									
Karakteristisk akseavstand	$s_{cr,N}$ [mm]	120		150		180		240	300
Karakteristisk kantavstand	$c_{cr,N}$ [mm]	60		75		90		120	150
Min. akseavstand ⁴⁾	s_{min} [mm]	40		50		60		80	100
Min. kantavstand ⁴⁾	c_{min} [mm]	35		45		55		70	100
Min. bygningsdelstykkelse	h_{min} [mm]	100		110		130		160	200
Hull i emnet/godset	d_f [mm]	≤ 14		≤ 14		≤ 16		≤ 20	≤ 24
Tilspendingsmoment	T_{inst} [Nm]	20		20		40		60	100

NB: Med fischer sitt dimensjoneringsprogram, COMPUFIX, kan du utnytte fischer ZYKON-ankerets bæreevne full ut, og dimensjonere etter individuelle kantavstander.

¹⁾ Det er benyttet sikkerhetsfaktorer for motstand iht. godkjennelsen, samt delssikkerhetsfaktorer $\gamma_F = 1,4$.

Ved kombinerte belastningsformer (trekk- og skjærbelastning), i forbindelse med kantinnflytelse og ved plugggrupper, skal reglene iht. ETAG, dimensjoneringsmetode A, avsnitt C benyttes.

²⁾ Betong er normalbetong; ved høyere betongtrykkstyrke kan bæreevnen være opp til 55% høyere.

³⁾ Viste verdier er for sprukket og ikke-sprukket betong.

⁴⁾ Ved samtidig reduisering av belastningen.

Zykon-anker FZA

BELASTNINGSDATA FZA-I

Største tillatte belastning¹⁾ for et enkelt anker i normalbetong B25²⁾ dvs. C20/25. (1kN = 100 kg)

Ved dimensjonering skal ETA godkjennelsesdokumentene ETA-98/0004, ETA-98/0005 samt ETA-02/0005 respekteres.

Ankertype		FZA 12 x 40 M6 I	FZA 12 x 50 M6 I	FZA 14 x 60 M8 I	FZA 18 x 80 M10 I	FZA 22 x 100 M12 I	FZA 22 x 125 M12 I
Effektiv forankringsdybde h_{ef}	[mm]	40	50	60	80	100	125
Tillatt trekkbelastning av et enkelt anker uten kantinnflytelse N_{zul}, dvs. kantavstand $c \geq 1,5h_{ef}$ og akseavstand $s \geq 3h_{ef}$							
Sprukket betong B25 ³⁾	[kN]	2,38	4,28	5,71	9,52	16,88	19,04
Ikke-sprukket betong B25 ³⁾	[kN]	3,57	5,38	9,39	11,53	19,04	19,04
Tillatt skjærbelastning av et enkelt anker uten kantinnflytelse V_{zul}, dvs. kantavstand $c \geq 10h_{ef}$ og akseavstand $s \geq 3h_{ef}$³⁾							
Stål, elforzinket	[kN]	4,09	4,09	5,43	5,63	13,24	13,24
Stål, rustfritt	[kN]	3,19	3,19	4,29	5,38	12,67	12,67
Stål, høykorrosjonsbestandig	[kN]	3,19	3,19	4,29	5,38	12,67	12,67
Tillatt bøyemoment M_{zul}							
Stål, elforzinket	[Nm]	6,97	6,97	17,14	34,17	60,00	60,00
Stål, rustfritt	[Nm]	4,90	4,90	12,00	23,95	41,94	41,94
Stål, høykorrosjonsbestandig	[Nm]	4,90	4,90	12,00	23,95	41,94	41,94
Bygningsdels- og monteringsdata							
Karakteristisk akseavstand	$s_{cr,N}$ [mm]	120	150	180	240	300	375
Karakteristisk kantavstand	$c_{cr,N}$ [mm]	60	75	90	120	150	188
Min. akseavstand ⁴⁾	s_{min} [mm]	40	50	60	80	100	125
Min. kantavstand ⁴⁾	c_{min} [mm]	35	45	55	70	100	125
Min. bygningsdelstykkelse	h_{min} [mm]	100	110	130	160	200	250
Hull i emnet	d_f [mm]	≤ 7	≤ 7	≤ 9	≤ 12	≤ 14	≤ 14
Tilspenningsmoment	T_{inst} [Nm]	8,5	8,5	15	30	60	60

NB: Med fischer sitt dimensjoneringsprogram, COMPUFIX, kan du utnytte fischer ZYKON-ankerets bæreevne full ut, og dimensjonere etter individuelle kantavstander.

¹⁾ Det er benyttet sikkerhetsfaktorer for motstand iht. godkjennelsen, samt delisikkerhetsfaktorer $\gamma_F = 1,4$.

Ved kombinerte belastningsformer (trekk- og skjærbelastning), i forbindelse med kantinnflytelse og ved plugggrupper, skal reglene iht. ETAG, dimensjoneringsmetode A, avsnitt C benyttes.

²⁾ Betong er normalbetong; ved høyere betongtrykkstyrke kan bæreevnen være opp til 55% høyere.

³⁾ Viste verdier er for sprukket og ikke-sprukket betong.

⁴⁾ Ved samtidig reduisering av belastningen.