

Karmanker F-S

Ekspanderende karmanker.

OVERSIKT



Karmanker F-S

Velegnet til:

- Betong
- Naturstein
- Massiv murstein
- Kalksandstein
- Lettbetong
- Porebetong/Siporex
- Gipsblokk
- Hullstein
- Kalksandhullstein
- Hullblokk av lettklinker



Til innfesting av:

- Vinduer
- Dørkarmer
- Bjelker/lekter

PRODUKTBESKRIVELSE

- Hylseanker av nylon.
- Når skruen tilspennes trekkes den glassfiberarmerte konusen opp i hylsen som ekspanderer og spenner seg fast i borhullet.

Fordeler

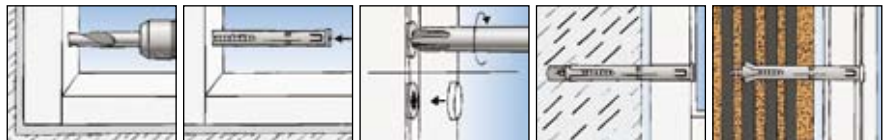
- Polyamid (nylon) gir sikker forankring også i "krevende" byggematerialer.

- Funksjonsmåten hindrer at karmen trekkes i mot byggematerialet.
- Mottager på plugghalsen gir en fast forbindelse med karmen (spesielt kunststoff og metallprofiler).
- Kuststoffhylsen hindrer kontaktkorrosjon og kuldebroer.
- Dekketter sørger for pen avslutning.

MONTERING

Type montering

- Gjennomstikksmontasje



TEKNISKE DATA



F-S - med elforzinket, undersenket hode. Krysspør Z 3

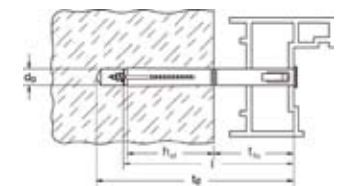
Type	Art.-nr.	PZ	Bordiameter	min. borhulsdybde ved gjennomstikksmontasje	min. forankringsdybde	Plugglengde	max. nyttelengde	Plugg krage	Ant.pr.pak
			d_0 [mm]	t_d [mm]	h_{ef} [mm]	l [mm]	t_{fix} [mm]	[Ø mm]	[stk.]
F 8 S 100	088635		8	115	40	100	50	10	50
F 8 S 120	088636		8	135	40	120	70	10	50
F 8 S 140	088637		8	155	40	140	90	10	50
F 10 S 75	088625		10	90	50	75	15	12	50
F 10 S 100	088626		10	115	50	100	40	12	50
F 10 S 120	088627		10	135	50	120	60	12	50
F 10 S 140	088628		10	155	50	140	80	12	50
F 10 S 165	088629		10	180	50	165	105	12	50

Skruhode Ø 10 mm und 12 mm.



Dekketter for F-S

Typ	Art.-Nr.	Dekkette	Ant.pr.pak
		[Ø mm]	[stk.]
ADF 12W hvit	060275	12	100



BELASTNINGSDATA

Tillatt belastning $F_{empf.}$ [kN]

($F_{empf.}$ sikkerhetsfaktor 4 inkludert)

Type	F 8 S	F 10 S
Betong \geq B25	0,78	1,48
Massiv murstein \geq Mz 12	0,90	1,25
Massiv kalksandstein \geq KS 12	0,90	1,25
Massiv stein av lettbetong \geq V 2	0,25	-
Kalksandhullstein \geq KSL 6	0,25	-