



EN 14545

Materiale:
S250GD

BAN hulbånd anvendes til forankring og samling af små trækonstruktioner. Typiske anvendelser er carporte, legehuse og pergolaer. Til fastgørelse anvendes CNA4,0xℓ kamsøm eller CSA5,0xℓ beslagskruer.

Tabel 1

Art.nr. Nyt	Art.nr. Gammelt	Mål [mm]			Huller Ø
		A	B	t	
BAN102003	27103	20	3 m	1,0	5 / 6,5
BAN102010	27110	20	10 m	1,0	5 / 6,5
BAN102010S*)	2711080	20	10 m	1,0	5 / 6,5
BAN102025	27210	20	25 m	1,0	5 / 6,5
BAN152010	27115	20	10 m	1,5	5 / 6,5
BAN152025	27215	20	25 m	1,5	5 / 6,5

*) Rustfri stål

Tabel 2

	Karakteristisk trækbæreevne	
	Stål $R_{1,k}$ [kN]	Træ $R_{stat,k}$ [kN] pr. CNA4,0x40
BAN1020XX	4,0	1,83
BAN1520XX	6,0	1,83

Eksempel

BAN102025 fastgjort med 3 stk. CNA4,0x40 kamsøm.

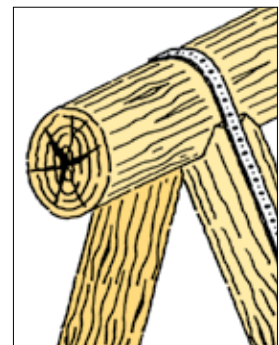
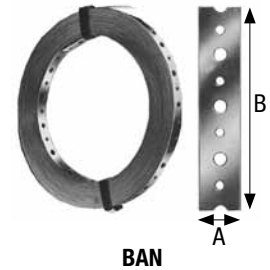
Lastgruppe: Øjeblikkelig; $k_{mod} = 1,1$

Last: $F_d = 2,1$ kN

$$R_d = \min \begin{cases} 4,0 / 1,35 = 3,0 \text{ kN} \\ 3 \times 1,83 \times 1,1 / 1,35 = 4,47 \text{ kN} \end{cases}$$

$R_d = 3,0$ kN

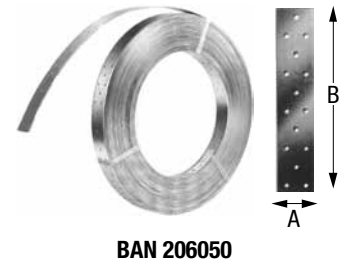
$$\text{Eftervisning: } \frac{2,1}{3,0} = 0,7 \leq 1,0 \Rightarrow \text{ok}$$





Materiale:
S250GD
S350GD

BAN vindtrækbånd anvendes til forankring og afstivning af tagkonstruktioner, som beskrevet i vort vindafstivningskatalog (www.strongtie.dk) eller TRÆ58. Vindtrækbånd med bredder på 25, 40 og 60 mm indgår som trækbånd i vindafstivningssystemerne. Vindtrækbånd 80x2,0 kan anvendes, hvor der kræves større trækstyrke i båndet. For at båndene er virksomme, skal de være stramme i det færdige byggeri. Ved fastgørelse af vindtrækbånd i trækonstruktion anvendes CNA4,0xℓ kamsøm eller CSA5,0xℓ beslagskruer. Det anbefales dog altid at bruge tilslutningsbeslag for opnåelse af maksimal tilslutningsstyrke til spærkonstruktionen. Ved indstøbning bestemmes den nødvendige indstøbningslængde af betonkvaliteten og kræftemes størrelse.



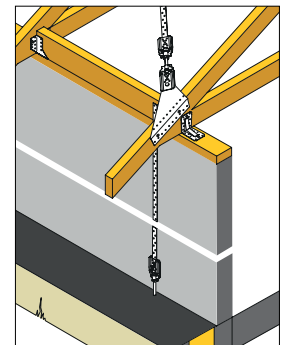
Tabel 1

Art.nr. Nyt	Art.nr. Gammelt	Mål [mm]			Huller Ø
		A	B	t	
BAN202510	27120	25	10 m	2,0	5
BAN202525	27252	25	25 m	2,0	5
BAN154025***)	27414	40	25 m	1,5	5
BAN154050***)	27415	40	50 m	1,5	5
BAN204025***)	27419	40	25 m	2,0	5
BAN204025S*)	2741980	40	25 m	2,0	5
BAN204050***)	27420	40	50 m	2,0	5
BAN206050	27620	60	50 m	2,0	5
BAN208025	27820	80	25 m	2,0	5

*Rustfrit stål

** Vindtrækbånd BAN154025, BAN204025 og BAN204050 fås med målangivelse pr. ½ m.

*** Højstyrkestål S350GD



Tabel 2

Art.nr.	Stål	Karakteristisk bæreevne $R_{1,k}$ [kN] min. af:			
		Træ Ved anvendelse af kamsøm CNA4,0x			
		35	40	50	60
BAN2025XX	11,9	1,68 x n	1,83 x n	2,22 x n	2,36 x n
BAN1540XX	17,0				
BAN2040XX	17,8				
BAN2060XX	26,7				
BAN2080XX	35,6				

n = antal kamsøm

Eksempel

BAN2040xx fastgjort med 9 stk. CNA4,0x40 kamsøm. Lastgruppe: Øjeblikkelig; $k_{mod} = 1,1$.

Last: $F_d = 13,0$ kN

$$R_d = \min \begin{cases} 17,8 / 1,35 = 13,2 \text{ kN} \\ 9 \times 1,83 \times 1,1 / 1,35 = 13,4 \text{ kN} \end{cases}$$

$R_d = 13,2$ kN

$$\text{Eftervisning: } \frac{13,0}{13,2} = 0,98 \leq 1,0 \Rightarrow \text{ok}$$