



DWC gipsskruen er udviklet for at kunne montere gipsplader på træskeletter hurtigere.



[UK-DoP-h10/0013](#)

## EGENSKABER

### Materiale

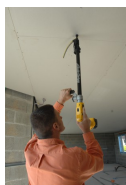
- Grå fosfatoverfladebehandling

### Fordele

- Trompethoved
- Tilspidset tip til nem indkøring i træet uden forboring
- CE-mærket i henhold til EN14566



**BIT2PE**



## ANVENDELSE

### Samlinger

- Massivt træ, komposittræ, lamineret træ og OSB-plader
- Enkelte og dobbelte gipsplader

### Anvendelsesområder

- Gipsplader på træ

TECHNICAL DATA

Dimensions et valeurs caractéristiques

Art. nr.	Hovedbredde [mm]	Ø hoved [mm]	Skruelængde [mm]	Antal skruer/bånd	Antal skruer/kasse	Kompatible værktøjer	Max. omdrejningshastighed [tr/min]
DWC3925PE	8.2	3.9	25	30	2500	QDPRO51E / QD76KE	2500 - 6000
DWC3930PE	8.2	3.9	30	30	2500	QDPRO51E / QD76KE	2500 - 6000
DWC3935PE	8.2	3.9	35	30	2500	QDPRO51E / QD76KE	2500 - 6000
DWC3940PE	8.2	3.9	40	30	2500	QDPRO51E / QD76KE	2500 - 6000
DWC3945PE	8.2	3.9	45	30	2000	QDPRO51E / QD76KE	2500 - 6000
DWC3955PE	8.2	3.9	55	30	2000	QD76KE	2500 - 4500
DWC3965PE	8.2	3.9	65	30	1500	QD76KE	2500 - 4500

