

FASADESYSTEMET **ZP**  
MONTERINGSVEILEDNING

November 2014

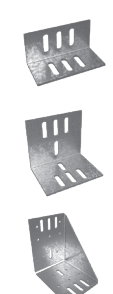

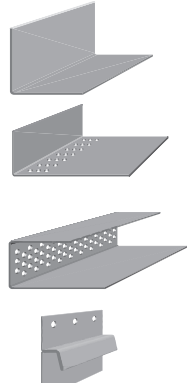
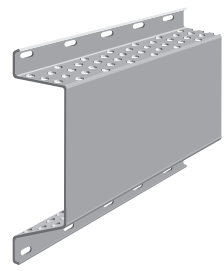
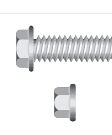
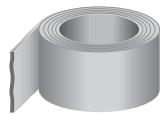
## Fasadesystemet ZP

Systemet benyttes til utvendig påføring av eksisterende yttervegg av for eksempel betong. Det gir en god etterisolering med minimale kuldebroer, samt et flatt og sikkert underlag for innfesting av ytterkledning. Alle lette fasadekledninger kan benyttes.

Systemet er utviklet for å oppnå en rasjonell og sikker montering og er spesielt fordelaktig ved oppretting av ujevne og skjeve underlag. Kan også benyttes der det er krav om ubrennbar konstruksjon.

Horisontale Z-profiler festes med braketter til veggen. Det leveres braketter for henholdsvis 50mm, 100mm og 150mm isolasjon. Utenpå skrues det så på vindtetting, for eksempel 9mm utvendige gips plater, før kledningssystem monteres.



Produktoversikt							
	Betegnelse	Lengde mm	NOBBnr	Art.nr.	Enhet	Kg pr. enhet	Ant. pall
	BP 50-3,0		21292156	542050	stk	<b>0,18</b>	
	BP 100-3,0		21292164	542100	stk	0,32	
	BP 150-3,0		21292156	542150	stk	0,72	
	ZP 50-1,0	3240	21292180	543050	m	1,13	144
	L 50-1,0	3000	24533960	6620501	m	0,78	160
	VL 75/25 ZM-0,7	3000	48694338	540002	m	0,55	112
	VU 25 ZM-0,7	3000	48694342	540003	m	0,49	360
	SH 10 AZ	3000	48843404	661V10AZ	m	0,49	320
	VFL 70/15 ZM-1,0	3000	48694357	540005	m	1,03	280
	VFL 70/25 ZM-0,7	3000	48694361	540006	m	0,83	280
	VFL 70/25 ZM-1,0	3000	48694376	540007	m	1,19	280
	VFL 70/45 ZM-1,0	3000	48694380	540009	m	1,51	280
	VFL 100/25 ZM-0,7	3000	48694395	540010	m	1,00	200
	VFL 100/25 ZM-1,0	3000	48694406	540011	m	1,42	200
	Skrue 8.8 M8 x 20	100 stk/eske	42770658	630409	eske	0,8	
	Mutter M8 FZB	200 stk/eske	42201755	630411	eske	1,5	
	EPTL 70	40m	47899880	540011	rl	0,56	
	EPTL 100	40m	47899906	540012	rl	0,80	

## Montering av braketter

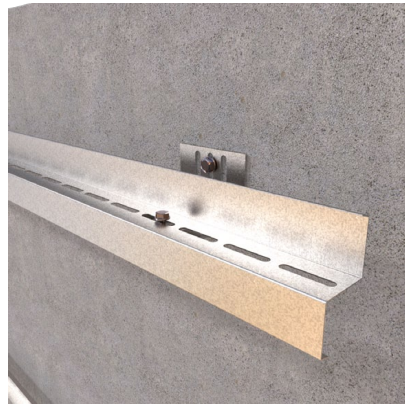
4:1



Vinkelbrakettene har ovale hull med 9mm bredde. Avhengige av underlaget, velges det en ekspansjonsbolt eller lignende som har en kapasitet for uttrekk på minimum 1,5kN.

## Montering ZP

4:2



Z-profilene festes til brakettene med 8mm sekskantskruer og låsemuttere, begge med flens. Z-profilen er regulerbar inntil 30mm.

## Skjøting

4:3



Profilene har ulike flensbredder for å kunne legges i hverandre ved skjøting. Omskjøten bør plasseres på en brakett.

## Hjørne

4:4



Vinkelprofil (L50-1,0) benyttes vertikalt på utvendig og innvendige hjørner. Ved hjørne kuttet en flens på den ene Z-profilen, slik at de kan skrues sammen med omlegg.

## Tilpasninger

4:5



Tilpasninger med ekstra profiler gjøres der det er nødvendig. Og for eksempel under vindu så er det fordelaktig å snu profilen slik at flensen kommer opp mot vinduet.

## Vindu 1

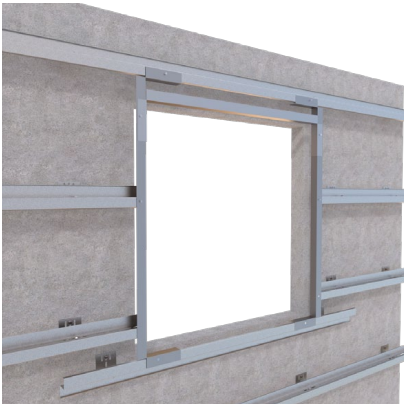
4:6



Vinkelprofil (L50-1,0) benyttes også som kantavslutning rundt vinduer. Vinkelen knekkes etter ene flensen blir kuttet.

Vindu 2

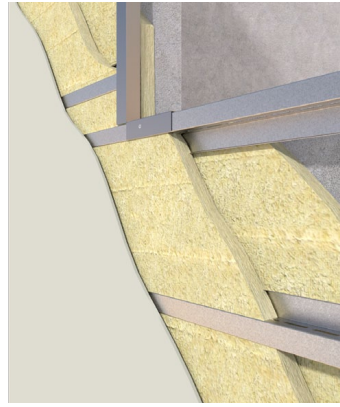
4:7



Vinkelprofilene monteres så for å skape tilstrekkelig skruefeste for platene mot vinduet. Hvis vinduet skal flyttes ut må dette spesialtilpasset, ta eventuelt kontakt med teknisk avdeling.

Mulig plater

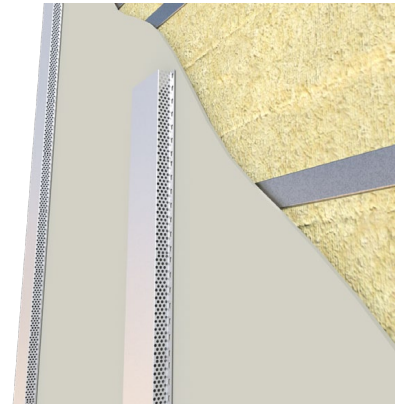
4:8



Utenpå profilene festes det vindtettplater med skruer. Platene monteres i samsvar med produsentes anvisning av tetting av plateskjøter.

VFL

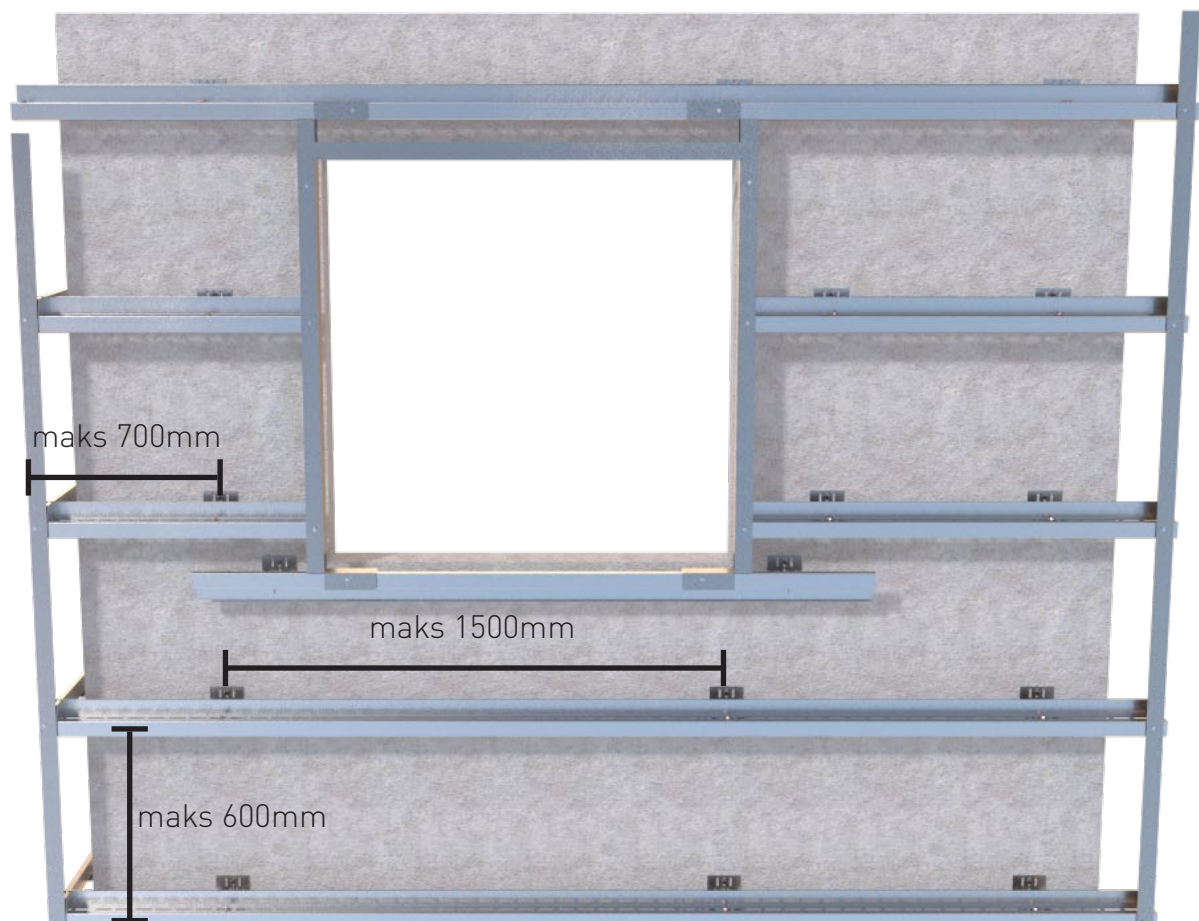
4:9



Vår ventilerte fasadelekt benyttes stående i dette systemet. VFL lekten skrues til ZP profilen med a skrue pr side. VFL skjøtes enkelt med omlegg. EPTL pakning benyttes mellom fasadeplater og VFL for å minimere risiko for sprekkeannelser. EPTL er svart og UV-bestendig.

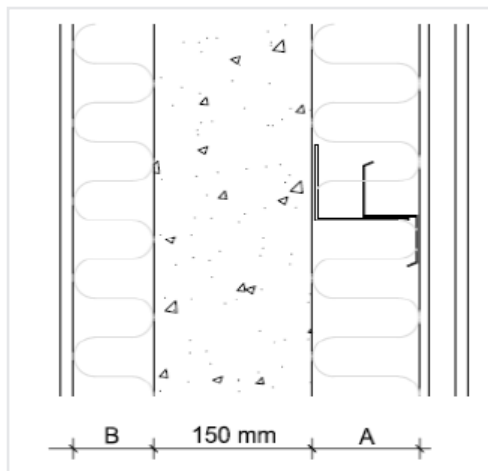
For andre spesielle tilpasninger, eller andre spørsmål, kontakt Teknisk avdeling.

Maksimale senteravstander



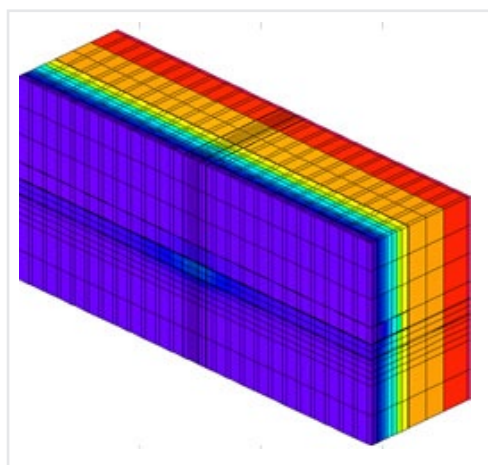
U-verdier								
Isolering på innside av konstruksjon (B)								
Utvendig foring med isolering (A)	Ingen		50mm		75mm		100mm	
Isolasjonens varmekonduktivitet W/mK*	0,035	0,037	0,035	0,037	0,035	0,037	0,035	0,037
Ingen utvendig isolasjon	3,075	3,075	0,655	0,675	0,477	0,493	0,375	0,388
BP 50 (50mm isolasjon)	0,741	0,763	0,392	0,405	0,320	0,332	0,270	0,280
BP 100 (100mm isolasjon)	0,372	0,387	0,257	0,267	0,226	0,235	0,200	0,208
BP 150 (150mm isolasjon)	0,267	0,278	0,203	0,212	0,180	0,188	0,165	0,172

\* Isolasjonens varmekonduktivitet gjelder i begge sjikt i veggen innvendig/utvendig.



Verdiene er tatt frem med følgende forutsetninger:

- Indre overgangsmotstand er satt til  $R_{si} = 0,13 \text{ m}^2\text{K/W}$
- Ytre overgangsmotstand er satt til  $R_{se} = 0,13 \text{ m}^2\text{K/W}$  (inkl. luftet fasade)
- Lambdaverdi stål  $\lambda = 60 \text{ W/mK}$
- Lambdaverdi isolering  $\lambda = 0,035 - 0,037 \text{ W/mK}$
- Lambdaverdi betong (m/armering)  $\lambda = 2,3 \text{ W/mK}$



Eksempel på simulering av resultat i tabell

Lambdaverdi på gips  $\lambda = 0,22 \text{ W/mK}$ .  
 Veggsjiktet med bredde 1500mm og høyde 600mm modelleres for samtlige inngående sjikt. Som vindsperre er det regnet med utvendig gips, og standard 13mm gips som innvendig kledning.

Samtlige beregninger er utført i programmet Blocon HEAT 3 version 6.0.3. Beregningene er utført med temperaturdifferanse  $1,0 \text{ }^\circ\text{C}$  mellom inn- og utside.



**SALG OG MARKED**

[office@europrofil.no](mailto:office@europrofil.no)

**TEKNISK SUPPORT**

[teknisk@europrofil.no](mailto:teknisk@europrofil.no)

tlf.: 70 24 64 00  
[www.europrofil.no](http://www.europrofil.no)

**EUROPROFIL**  
making room for tomorrow