

Stålprofiler og komponenter

Produktblad



1:2011

on/Corrected version September 2012

Aluminiumkonstruktioner –
Anslutningsdelars överensstämmelse

Aluminium structures and aluminium
components for conformity assessment

SVENSK STANDARD
SS-EN 14195:2014

Fastställt/Approved: 2014-12-21
Publicerad/Published: 2015-01-09
Utgåva/Edition: 2
Språk/Language: engelska/English
ICS: 77.140.70; 91.100.10

Stålprofiler för gipsskivor
Definitioner, krav och

Steel framing
Definitions, r

2.9.4 D
Partiell

EUROPROFIL

making room for tomorrow

Produktbeskrivelse

Europrofil sine stålprofiler og komponenter er laget av varmgalvanisert eller Magnelis® behandlet stål.

Bruksområder

Europrofil stålprofiler og komponenter brukes vanligvis som bindingsverk til:

- Bærende og ikke bærende konstruksjoner for inner- og yttervegger.
- Platekledd nedforede himlinger som EuroCeiling, direktemontert, og frittspennende himling.
- Fasadesystemer for rehabilitering og påføring av yttervegger.

Tekniske data

Råmateriale består av ca. 15-20 % resirkulert materiale og leveres hovedsakelig fra leverandører i EU.

Densitet: ca 7850 kg/m³

Tilsetningmaterialer

Gummitetting - Tettelister av EPDM-gummi for luft og lydtepping. Disse limes til profilene med smeltelim.

Polyetenduk - Pakning av ekstrudert polyeten for luft- og lydtepping. Pakningen limes til profilene med smeltelim.

Påvirkning av fukt

Stål er et uorganisk materiale som ikke skaper grobunn for sopp og råte. Stål påvirkes ikke negativt av fukt og kan ikke råtne eller på annet vis påvirke bomiljøet negativt.

Bearbeiding

Profilene kappes, avhengig av type og godstykkelse, vanligvis med platesaks, profilkutter eller nibbler. Kuttet, ved kapping eller hulltaking, trenger ikke noe ekstra beskyttelse da både zink og Magnelis® har "selvhelende" egenskaper.

CE-merking

Innerveggs- og himlingsprofiler er CE-merket i henhold til SS-EN 14195:2014.

Ytterveggs- og bærende innerveggsprofiler er CE-merket i

henhold til SS-EN 1090-1:2009+A1:2011.

Gjeldende standarder

SS-EN 14195:2014 - Produksjonsstandard

SS-EN 1090-1:2009+A1:2011 - Produksjons- og prosessstandard.

SS-EN 10143:2006 - Materialstandard

SS-EN 10346:2015 - Materialstandard

Sertifikater

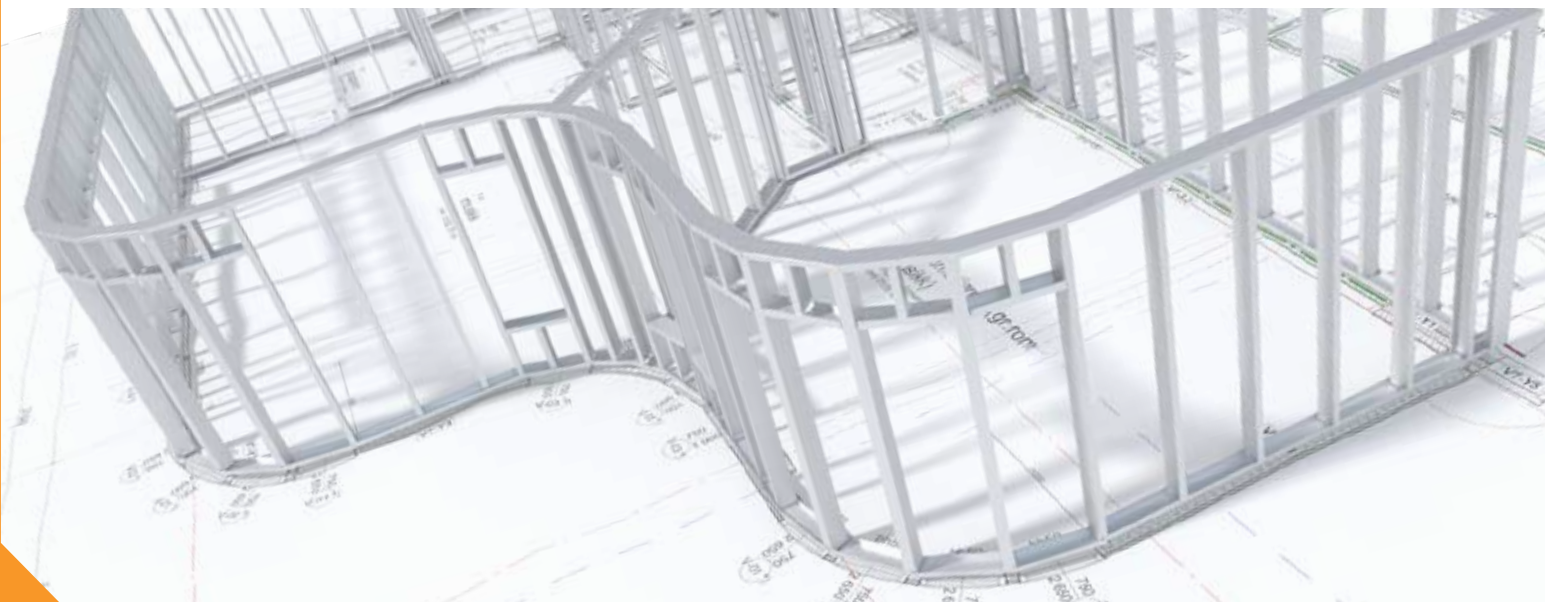
For å klargjøre Europrofils kvalitetsarbeid og ambisjonen om å kontinuerlig redusere Europrofils miljøpåvirkning, er Europrofils virksomhet sertifisert i henhold til

- ISO 9001:2015
- SS-EN 1090-1:2009+A1:2011
- ISO 14001:2015.



Miljødokumentasjon

Alle stålkomponenter er livscyklusberegnet, og resultatene er presentert i vår EPD, Environmental Product Declaration, i henhold til EN 15804. EPD er alltid forespurt når byggingen skal sertifiseres i henhold til Environmental Building, BREEAM eller LEED.



Levering

Profiler leveres vanligvis i mindre pakker med 4-12 individuelle profiler buntet med plastbånd. Leveringspakken er satt sammen i "palle" på labanker av tre. Enkelte produkter leveres også med tremellomlegg for stabilitet. Pallene er buntet med stål- eller plastbånd. Dørstender i full pall leveres med plastbeskyttelse. Dette er ikke egnet beskyttelse for ubeskyttet oppbevaring utendørs.

Oppbevaring

Ved lagring utendørs, er det å anbefale å plassere profilene med noe helling for avrenning av f.eks. regnvann. For lengre oppbevaring utendørs, bør profilene tildekkes, da hvitrust kan forekomme. Hvitrust er bare en utseendeendring som ikke påvirker kapasiteten til profilene eller korrosjonsbeskyttelsen negativt. Plastbeskyttelsen til dørstendere er ikke egnet for ubeskyttet oppbevaring utendørs. Disse må lagres innendørs.

Materialkvalitet og toleranser

Materialkvalitet, stålprofiler

Kvalitet	S250GD + z140 I henhold til SS-EN 10346:2015	S350GD + z140 I henhold til SS-EN 10346:2015	S350GD + z275 I henhold til SS-EN 10346:2015	S250 D + ZM310 I henhold til SS-EN 10346:2015
Strekkgrense, Re	Min 250 N/mm ²	Min 350 N/mm ²	Min 350 N/mm ²	Min 250 N/mm ²
Bruddgrense, Rm	Min 330 N/mm ²	Min 420 N/mm ²	Min 420 N/mm ²	Min 330 N/mm ²
Utvidelse, A80	Min 19 %	Min 17 %	Min 17 %	Min 19 %
Overflatebehandling	Zink	Zink	Zink	Magnelis®
Overflate, vekt	Min 140 g/m ² fordelt på platens begge sider.	Min 140 g/m ² fordelt på platens begge sider.	Min 275 g/m ² fordelt på platens begge sider.	Min 310 g/m ² fordelt på platens begge sider.
Overflate, tykkelse	Ca 10 µm/side	Ca 10 µm/side	Ca 20 µm/side	Ca 25 µm/side
Korrosjonsklasse	C1	C1	C2	C5, miljøklasse M4
Bruksområde	Material i hovedsakelig 0,5mm og benyttes normalt til innervegger og himling.	Material kun til hullet innbruddsplate.	Material i 0,7-3,0mm, og benyttes normalt i bærende konstruksjoner. for eksempel ytterveggprofiler, lettbjelker og forsterkningstendere.	Material som normalt benyttes hvor det settes høyere krav til korrosjonsbeskyttelse

Europrofil forbeholder seg retten til å kunne bytte ut material til andre likeverdige eller oppgraderte materialer.

Toleranser, stålprofiler

	Skinner U, UEP, UF, UY, UYEP	Stender C, C+, CSP+, CF, CY, CYK, CYEP	Lettbjelker CL, UL, ZL	Øvrige produkter	
Lengdetoleranse	≤ 3 m > 3 ≤ 5 m > 5 m	± 5 mm	+ 0 / - 3 mm + 0 / - 4 mm + 0 / - 5 mm	± 5 mm ± 5 mm ± 5 mm	± 10 mm ± 10 mm ± 10 mm
Breddetoleranse	Breddetoleransen skal måles med skyvelær og skal måles minimum 150mm fra profilens ende. Toleransen er +0/-1 for stender og +0/-1 for skinner.				
Tykkelsestoleranse	Toleransen er maks ± 8% av nominell tykkelse.				
Vinkel	Vinkelen skal måles minimum 150 mm fra profilens ende. Toleransen er ± 2° fra nominell vinkel.				
Vridning	Maks 0,2 % av profilens lengde (gjelder ikke Z-profiler)				

Resirkulering

Alle stålprofiler og komponenter fra Europrofil kan resirkuleres 100%. Både profiler og komponenter kan normalt gjenbrukes dersom demontering gjøres med forsiktighet.

Stålbånd, plastbånd, tremellomlegg etc. kan resirkuleres eller brennes. Tettelister, pakning og smeltelimsrester for festing av disse kan bli deponert hvis lokale bestemmelser tilater dette.

Vedlikehold

Europrofil sine produkter er vanligvis bygget inn i vegger, tak og fasadekonstruksjoner og behøver ikke vedlikeholdes.

Ved skade eller synlig deformasjon av produktene, er det viktig at produktet erstattes eller repareres for å unngå at profilens egenskaper og funksjon påvirkes negativt.



tlf. 70 24 64 00
www.europrofil.no

EUROPROFIL
making room for tomorrow