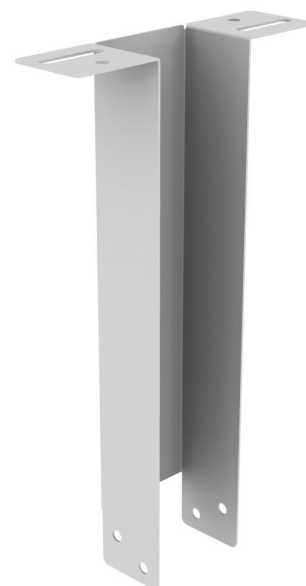


Nedforingsbeslag - NB 200



Beslag for nedforing av himling og montering av ventilasjonskanaler og tekniske installasjoner - innenfor dampsperre og på varm side av takkonstruksjonen.

Beslaget monteres med c/c 0,6 og 1,2 meter, og det er tilpasset standard dimensjon av ventilasjonskanaler.

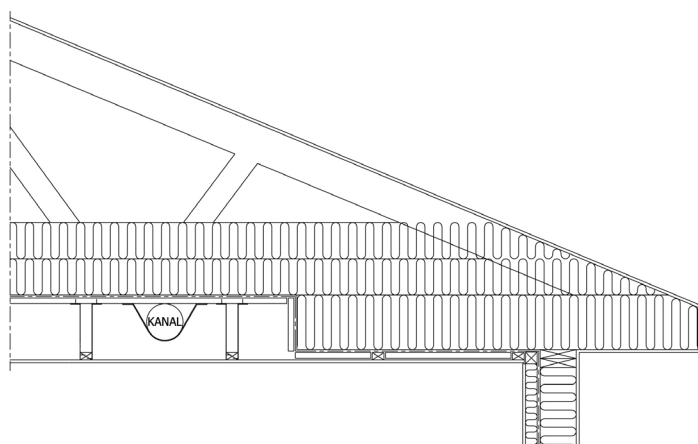
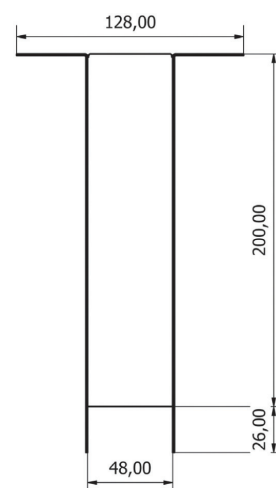
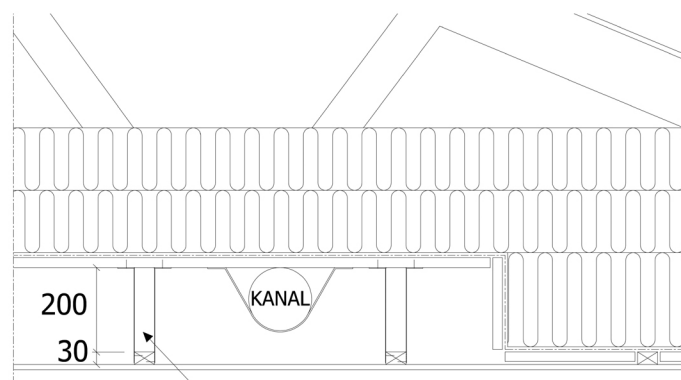


Fig.1



Utsnitt av fig.1