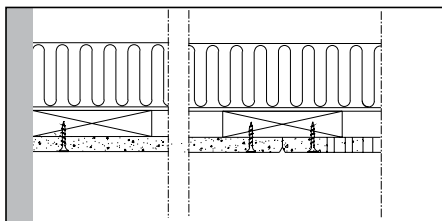
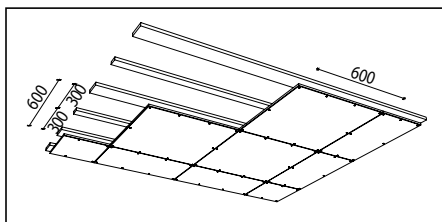


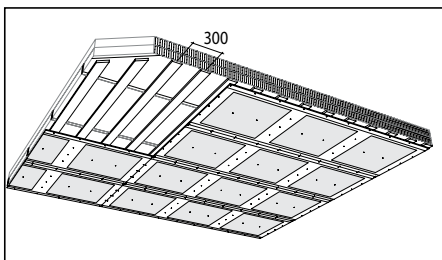
## TECTOPANEL

Platen er umalt. Tectopanel har fasede kanter og leveres normalt i 600 x 600 og 600 x 1200 mm. Plater med runde hull, Globe, kan benyttes ved rehabilitering av gamle tak fra 60 og 70-tallet hvor produktet Akunit er brukt.



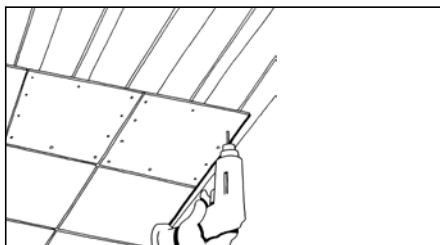
### Underlag

Platene kan skrues nedlektet til bjelkelag på c/c 1200 mm. Bruk da sekundærprofil S25, eventuelt min 23 x 48 trelekt som spikerslag. Spikerslag monteres på c/c 300.



### Platemontasje

Platene skrues til underlaget med c/c 200 langs understøttede kanter og c/c 300 midt på.



Normalt benyttes glatte plater som tilpasningsplater.

