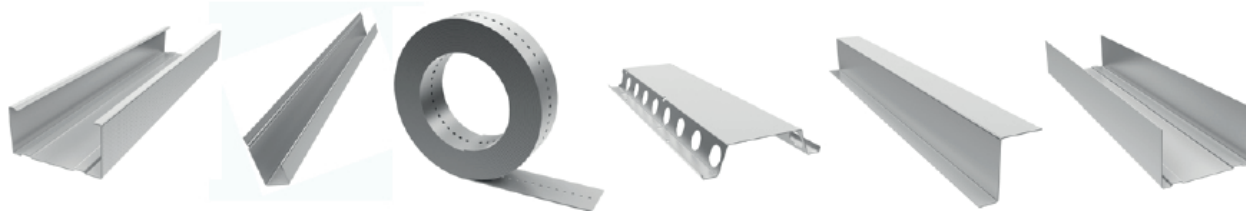


## Norgips Stålprofiler



### Produktbeskrivelse

Norgips Stålprofiler og -komponenter er tilverket av varmforzinket tunnplåt.

### Bruksområder

Norgips stålprofiler brukes som stomme i:

- Ikke-bærende platekonstruksjoner.
- Himling nedforet.
- Frittstående platebeklede himlinger

### Godkjenning

- CE-merket ifølge SS-EN 14195:2005.  
(Dette gjelder alle Norgips byggreglar dB+, Norgips skinne SK i breidd 68-125 mm og CD-profiler.)

### Standarder

- SS-EN 14195:2005 - Produksjonsstandard
- SS-EN 10143:2006 - Materialestandard
- SS-EN 10346:2009 - Materialestandard

### Leveranse & Lagring

Profilene bUNtes med plastbånd og leveransepakkes med plast- eller metallbånd og trämellanlägg. For noen profilyper brukes strekkfilm istedenfor plastbånd for å beskytte produktet fra spennbåndsskader. Ved lagring utendørs, er det hensiktsmessig å plassere profilene med skråning for å muliggjøre avrenning av f.eks. regnvann. Ved lengre lagring utendørs bør profilene beskyttes mot vær då f.eks. hvitrust kan oppstå.

### Bearbeidning

Håndtering, bearbeidning og montasje av Norgips instruksjoner i Montasje-håndboken og på [www.norgips.no/montasje](http://www.norgips.no/montasje).

### Vedlikehold

Produktene bygges bygget inn i lette innervegg- og takkonstruksjoner og krever derfor ikke noe vedlikehold. Ved tilfelle av skade, er det viktig at reparasjon/forbedring utføres så snart som mulig når produktets egenskaper og funksjon sterkt kan svekkes.

### Resirkulering

Alle stålprofiler og stålkomponenter kan gjenvinnes i sin helhet. Ved forsiktig demontering kan profilmaterialer og komponenter normalt brukes på nytt. Alle forpakninger, stålband, plastband, strekkfilm, tremellanlegg etc. kan gjenvinnes eller forbrennes. Tetninger og smeltelimsrester for festing av disse kan avfallsdeponeres hvis tillatt etter gjeldende bestemmelser.

### Endringer

Ved endringer som f.eks. oppheng av utstyr eller hulltagning i profilene der konstruksjonen (stommen) er utsatt for høyere last bør behovet av mulige forsterkninger utverderes.

### Miljø

Stålprofiler og tilknyttede tetninger og komponenter er uorganiske og avgir derfor ikke støv, gass eller andre utslipp. De kan heller ikke bli angrepet av, f.eks. skadedyr eller mikroorganismer som mugg og produktene har derfor ingen negativ innvirkning på innneklimaet. I fremstillingen av stålprofilene brukes små mengder smøremiddel (krystall olje) og blekk for merking av profilene.

### Produksjonstoleranser for profiler produsert i henhold til SS-EN 14195:2005

Flenstoleranse	± 1,0 mm
Breddetoleranse	± 0,5 mm
Lengdetoleranser:	± 3,0 mm for lengder opp til 3 m ± 4,0 mm for lengder mellom 3-5 m ± 5,0 mm for lengder fra 5 m

### Tekniske data

Råmaterialet består av ca 15-20% gjenvunnet materiale.

Råmaterialet kommer i hovedsak fra EU-leverandører.

Tetthet: ca 7850 kg/m<sup>3</sup>

Materialkvaliteter	S250GD 0,46 - 2,5 mm	Material til bruk i ikke-bærende innvendige vegg- og himlings profiler.  Produkteksempler: Reglar og skinner, med eller uten tetting. Ikke forsterkningreglar eller forsterkningskinner.  Bruddstyrke = min 330 N/mm <sup>2</sup>
	S350GD 0,5 - 2,5 mm	Material til bruk i bærende og ikke-bærende innvendige vegg konstruksjoner.  Produkteksempler: Forsterkningsstendere og forsterkningsviller, med og uten tetting.  Bruddstyrke = min 420 N/mm <sup>2</sup>
	DX51D 0,4 - 2,5 mm	Materialer for bruk i profilene og komponenter med høy streckgrense er ikke nødvendig.  Produkteksempler: Ventilert fasadelekt, Påføringsprofil Y og Z. Primærprofil, sekundærprofil, plåtbånd, sekundærbygel, spesialskinner, f.eks. teleskopskinner. Undertaksprofiler og komponenter til Flex himling.  Bruddstyrke = 270-500 N/mm <sup>2</sup>
Ytbehandling	Z100 (C1)	Varmforsinket. Min 100 g/m <sup>2</sup> fordelt på begge sider.  Produkteksempel: Himlingsprofiler CD. Hjørnebeslag.
	Z140 (C2)	Varmforsinket. Min 140 g/m <sup>2</sup> fordelt på begge sider.  Produkteksempler: Reglar og skinner, med eller uten tetting. Undertakskomponenter til Flex himling.
	Z275 (C3)	Varmforsinket. Min 275 g/m <sup>2</sup> fordelt på begge sider.  Produkteksempler: Påføringsprofil U og Z. Primærprofil. Forsterkningsstendere og forsterkningsviller med og uten tetting.
	Z275+PES (C4)	Varmforsinket. Min 275g/m <sup>2</sup> fordelt på begge sider. Kompletteres med polyesterlakk.  Produkteksempler: Ventilert fasadelekt.
	Galvannealed ZF90	Varmforsinket i kombinasjon med ekstra varmebehandling som gir en matt grå belegget med gode korrosjonsbestandigheter og svært gode adhesjonsegenskaper til f.eks maling og spakel.  Produkteksempler: Hjørnebeslag HS29, HS39 og HS29-135.
Forbruksmaterieell	Gummitetning	EPDM-gummitetning for luft og lydtetning som limmes til profiler med smeltelim.
	Polyetenduk	Cellpolyetenduk for luft og lydtetning som limmes til profiler med smeltelim.