



Smartline

Vannlås



Smartline vannlås

Pipelife Norge AS lanserer høsten 2012 en ny serie vannlås for avløpsinstallasjoner i bygning. Materialet er polypropylen (PP) som er kjent for sin gode temperatur- og kjemikaliebestandighet. Vil avløpsvannet inneholde større mengder aggressive kjemikalier bør man uansett sjekke bestandighet med produsenten.

Som for Smartline for øvrig er det lagt vekt på utseende, enkel montering, god kapasitet og enkelt vedlikehold.

Det nye i sortimentet

- 40 mm Smartline vannlås leveres med 40 mm utløp og med gjenget 1 ¼" tilkobling til utstyr. Det følger med en overgang til 1" i esken. 40 mm vannlås leveres med eller uten servantsil og i Smartlinehvit- eller kromfarget utførelse.
- 50 mm Smartline vannlås leveres med 50 mm utløp og med gjenget 1 ½" tilkobling til utstyr. Det følger med en overgang til 1 ¼" i esken. Fargen er Smartlinehvit.
- For både 40 mm og 50 mm vannlås gjelder at teleskopdelen kan byttes ut med rør eller rørdeler med 40 mm spissende.



	NRF-nr	Betegnelse
A	220 69 66	40 mm x 1 ¼" – 1" Smartline vannlås
A	220 69 68	50 mm x 1 ½" – 1 ¼" Smartline vannlås
B	220 69 69	40 mm x 1 ¼" – 1" Smartline vannlås krom - med servantsil
B	220 69 71	40 mm x 1 ¼" – 1" Smartline vannlås krom
C	220 69 67	40 mm x 1 ¼" – 1" Smartline vannlås - med servantsil

Se de neste sidene for øvrige vannlåsprodukter.

Bruksområder

40 mm Smartline vannlås kan benyttes for pissoar, drikkfontene, servant o.l. med maksimal belastning 0,4 l/s i henhold til norske retningslinjer. 50 mm vannlås kan benyttes for oppvask, vaskekar, vaskemaskin og oppvaskmaskin for vanlig husholdningsbruk - med maksimal belastning 0,6 l/s.

Godkjenning

Smartline vannlås vil ha produktsertifikat utstedt av SINTEF Byggforsk som viser at produktet består krav til funksjon og kvalitet.



Monteringsanvisning

Smartline vannlås er akkurat så smart som navnet tilsier, og monteres enkelt i to trinn som vist under. Se vår monteringsanvisning for rørsystemet Smartline eller Smartline app'en for mer informasjon om kapping av rør, fall, klamring, skjøting m.m.



Smartline app

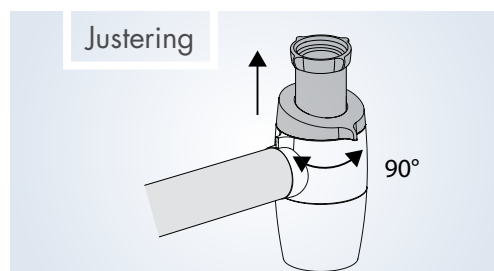
1. Tilkobling til rør

Røret må fases innvendig og Pipelife smøremiddel påføres pakningen før vannlåsens nippelende tres inn på røret med en vridende bevegelse.



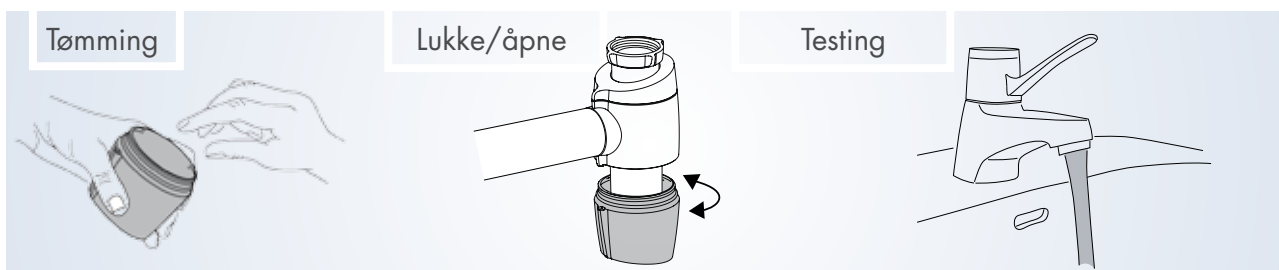
2. Tilkobling til utstyr

Vannlåsens øvre del vris 90°, teleskoprørets høyde tilpasses og skrues på gjengene til utstyrskoblingen. En flat gummipakning skal ligge under teleskopets gjengeparti. Vri vannlåsens øvre del tilbake for å låse teleskopet. Teleskopet kan erstattes med Smartline 40 mm rør eller rørdel – for eksempel en avløpstrakt.



Vedlikehold

Vannlåsen bør renses en til to ganger årlig. Skru av vannlåsens nedre del og fjern alt synlig slam. Skru den nedre delen tilbake på plass og fyll vannlåsen med vann. Sjekk vannlåsen for lekkasjer.










Resten av sortimentet


40 mm Smartline rettløpsvannlås og 50 mm Smartline flaskevannlås er fortsatt i handelen. Disse har spissende i innløpet. I tillegg inngår avløpstrakt, vaskemaskintrakt, toppstykker, gjengedeler og rosetter naturlig i et vannlåsprogram.

NRF-nr	Betegnelsen	
220 71 36	40 mm Smartline rettløpsvannlås	
220 71 27	40 mm Smartline rettløpsvannlås krom	
220 70 83	50 mm Smartline flaskevannlås	
220 70 86	40 mm x 1 1/2" - 1 1/4" Smartline overgang med hettemutter	
220 71 75	40 mm x 1 1/2" - 1 1/4" Smartline overgang med hettemutter krom	
220 71 65	40 mm x 1 1/4" Smartline overgang	
220 71 74	40 mm x 1 1/4" Smartline overgang krom	
220 70 88	40 mm x 1 1/4" 88° Smartline bend med utvendige gjenger	
220 71 59	40 mm x 1 1/2" - 1 1/4" 88° Smartline bend med hettemutter	
220 71 76	40 mm x 1 1/2" - 1 1/4" 88° Smartline bend med hettemutter krom	



220 70 91	40 mm x 1 1/4" Smartline overgang til sluk	
220 70 89	40 mm x 1" Smartline overgang til sluk	
220 71 45	50 mm x 1 1/2" - 1 1/4" Smartline toppstykke med avgrening	
220 71 43	50 mm x 1 1/2" - 1 1/4" Smartline toppstykke uten avgrening	
220 72 23	1 1/4" - 1" overgang for vannlås	
452 20 51	Ventilsett for vannlås	
220 70 84	40 mm Smartline avløpstrakt	
220 71 29	40 mm Smartline avløpstrakt krom	

Resten av sortimentet

220 71 51	50 mm Smartline vaskemaskintrakt	
220 71 29	50 mm Smartline vaskemaskintrakt krom	
220 70 92	40 mm Smartline rosett høy	
220 71 22	40 mm Smartline rosett høy krom	
220 70 93	40 mm Smartline rosett lav	
220 71 24	40 mm Smartline rosett lav krom	
220 71 46	50 mm Smartline rosett høy	
220 71 47	50 mm Smartline rosett lav	





Monteringseksempler



Monteringseksempler



Rør og rørdeler for øvrig finner du i resten av Smartline-sortimentet.

PIPELIFE 



Oktober 2012

NS-EN ISO 14001: 2004, sertifikatnummer: 801035
NS-EN ISO 9001: 2008, sertifikatnummer: 800036

Hovedkontor:

Pipelife Norge AS

6650 Surnadal
Telefon: 71 65 88 00
Telefaks: 71 65 88 01

Pipelife Norge AS
Ingvald Ystgaardsvei 15
7047 Trondheim
Telefon: 71 65 88 00
Telefaks: 73 91 34 99

Pipelife Norge AS
Pb. 74, Skjerkøya
3995 Stathelle
Telefon: 71 65 88 00
Telefaks: 35 96 03 36

Pipelife Norge AS
Biskop Jens Nilssønsgt. 5
0659 Oslo
Telefon: 71 65 88 00
Telefaks: 22 68 06 46

Pipelife Norge AS
Hallheimslie 21
5184 Olsvik
Telefon: 71 65 88 00

www.pipelife.no • firmapost@pipelife.no • salgskontoret@pipelife.no • tilbud@pipelife.no

 facebook

www.facebook.com/PipelifeNorge