

MONTERINGSANVISNING WAVIN SANDFANGKUMMER 315-425m/m

Wavin sine prefabrikkerte sandfangkummer leveres i dimensjonene 315 og 425 m/m, med sandfang på enten 35 eller 70 liter.

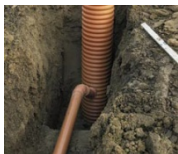
For FDV-dokumentasjon henvises til: "FDV Wavin 315 og 425 kummer".

Wavin sine kummer leveres med bend, for etablering av vannlås, eller uten bend.

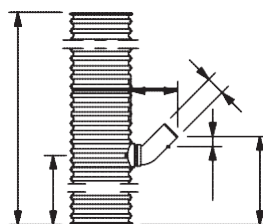
Begge modellene har ferdig montert in-situ pakning.

Hvis man ønsker å montere ekstra pakning i kummen, henviser vi til separat monteringsanvisning på våre hjemmesider. "Monteringsveiledning: In-situ tilkobling 110-160 m/m".

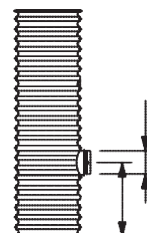
1. Plasser kummen i ønsket posisjon i grøft, og sørg for at den står loddrett.
2. På kummer med vannlås, vris medfølgende bend, slik at spissende peker oppover.
3. Monter bend på vannlåsbandet, og sørg for fall fra kum og ut i grøft.
4. Ved montering av kum uten vannlås, føres røret direkte fra In-situpakning ut i grøft, med ønsket fall.
5. Om ønskelig, monteres ett eller to bend for tilpasning av fallvinkel.
6. Omfylling av kum utføres med masser av kornstørrelse inntil 22mm.
7. For tilpasning til terreng, kan det korrugerte røret kappes til ønsket høyde. Husk å hensynta bygge-mål for valgte komponenter for avslutning ved terrengnivå.
8. For avslutning ved terreng, kan kuppelrist, eller annen egnet kumramme benyttes. (se Wavin sin "Kumplakat")
9. I tilfeller der kummen ikke tilføres vann direkte i terrengnivå, men for eks. fra separate avløpsrister, velges egnede avslutninger. (se Wavin sin "Kumplakat")
10. Husk å montere pakning innvendig i stigerør, før topløsning monteres.
11. Sandfangkummen må ha periodisk ettersyn og tømning. Frekvens for tømning bestemmes av stedlige forhold, og kummens kapasitet i forhold til disse.
12. For ytterligere informasjon se brosjyre, "Wavin Kummer til grunnavløpssystemer".



Kum med vannlås



Kum uten vannlås



Karihaugen, 07.10.2013