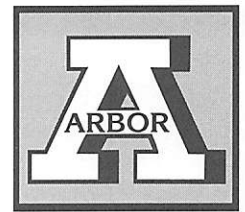


MONTERINGSANVISNING

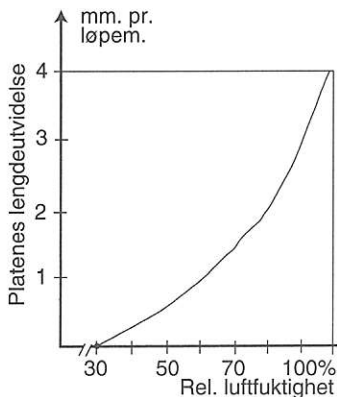
12 mm ARBOR - VEGG



KVALITET
—en god idé—

Gjelder også ARBOR FUKTBEST VEGG

Stenderverk A = 60 cm B = 80 cm.



EKS.:
Når luftfuktigheten endrer seg fra 30% til 40% er utvidelsen ca. 0,3 % (0,3 mm pr. 1 m), men hvis luftfuktigheten endrer seg fra 90% til 100% er utvidelsen ca. 1% dvs. 1,0 mm pr. 1 m.

Noen viktige momenter

1. Sponplater påvirkes av endringer i luftfuktigheten. Best resultat oppnås når platens fuktighetsinnhold er i likevekt med relativ luftfuktighet i bygget. En oppnår dette ved å luftkondisjonere platene i bygget før de blir montert.
2. Pussearbeider, støping, muring av pipe og pipestikk etc. må være avsluttet før platene blir montert.
3. Platene må beskyttes mot fuktighet under transport og lagring. Platene må aldri lagres direkte på bar bakke. Legg fuktspærre mellom platene og den fuktige grunnen.
4. Montering skal skje med klaring til hjørner mot gulv og himling, dører og vinduer, samt andre faste bygningsdetaljer for å gi plass til eventuell ekspansjon. Ekspansjonsfuge minimum 4 mm.
5. Ventilasjon (utlufting) er avgjørende for et godt resultat, spesielt hvis det benyttes byggtørke.
6. Spikring av 122 cm brede veggplater skjer først langs den ene langsiden, deretter midten, så den siste langsiden. Kortsidene til slutt.
7. Tapetsering foretas rett på platene. Hvis det forlanges male-grunnlag før tapetsering vil vi anbefale å bruke våre ferdig-grunnede plater, ARBOR GRUNNET VEGG, eller grunning på byggeplassen. Ved bruk av plater med V-fuge i skjøten kan V-fugen sparkles.
8. Ved grunning med latex-maling tilføres plateoverflaten vann. Når det er høy byggfuktighet, dårlig ventilasjon og/eller lav temperatur, gir dette økt risiko for svelling og buling av platene. Det er derfor viktig at bygget er tørt og ventilert når en starter malerarbeidet. Ved bruk av maling med løsemidler er risikoen for svelling og buling betydelig mindre. Jevnlig bruk av løsemiddelbasert maling kan imidlertid medføre helseskader. Platene bør ikke monteres eller males når relativ fuktighet overstiger 70 %. Temperaturen bør være over 15°C. Platefuktigheten bør ikke overstige 10–11 %.
9. ARBOR VEGG FUKTBEST bør brukes der hvor det er mulighet for fuktpåvirkning.
10. Flisetting på ARBOR UNDERVEGG krever stenderverk som for tapet (se fig.A), men bruk 60 cm i avstand «B» (ikke 80 cm). Bruk et elastisk lim, følg limproduzentens anvisninger, husk elastisk fugemasse mot vegger og faste konstruksjoner.
11. Arbors produkter er underlagt grundig kvalitetskontroll. Likevel kan det forekomme at plater med feil slipper ut på markedet. Produktene må derfor kontrolleres før montering og monteres i tråd med vår monteringsanvisning. Ved eventuell montering av plater med feil begrenses erstatningsansvaret til plateverdien.



Fig A

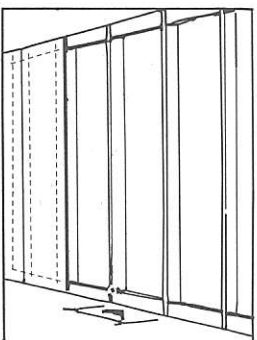


Fig B

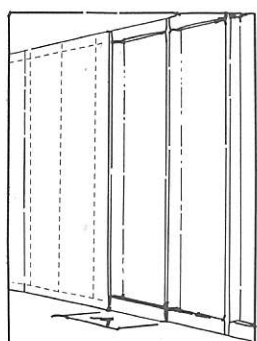
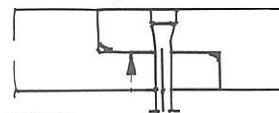


Fig C

TAPET

120/60 cm plater

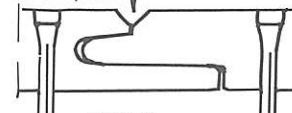


LIMES

Varmgalv. 20/50
Avst. 10 cm i skjøt, ellers 15–20 cm

TAPET

60 cm plater

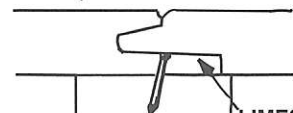


LIMES

Varmgalv. 20/40
Avst. 15 cm.

MALING

60 cm plater



LIMES IKKE
Varmgalv. 20/40
Avst. 15 cm.

TEKNISKE DATA

Tykkelse 12 mm

Format 122 x 239/244/250/260/274
(lysmål bredde 120 cm)

Format 62 x 239/244/249/270 cm
(lysmål bredde 60 cm)
Not/fjær/fas eller fals 2

HENVISNINGER

NBI-blad nr. 543.204 Bygningsplater på vegger og i himling.

NSI-blad 571.046 Sponplater. Typer og egenskaper

arbor-hattfjelldal a.s

8690 Hattfjelldal – Tlf. 75 18 50 00

Fax 75 18 50 01

E-mail: arbor@arbor.no

SALGSKONTOR:

Postboks 244,
Østre Aker vei 21, 0510 OSLO
Tlf. 23 05 81 20