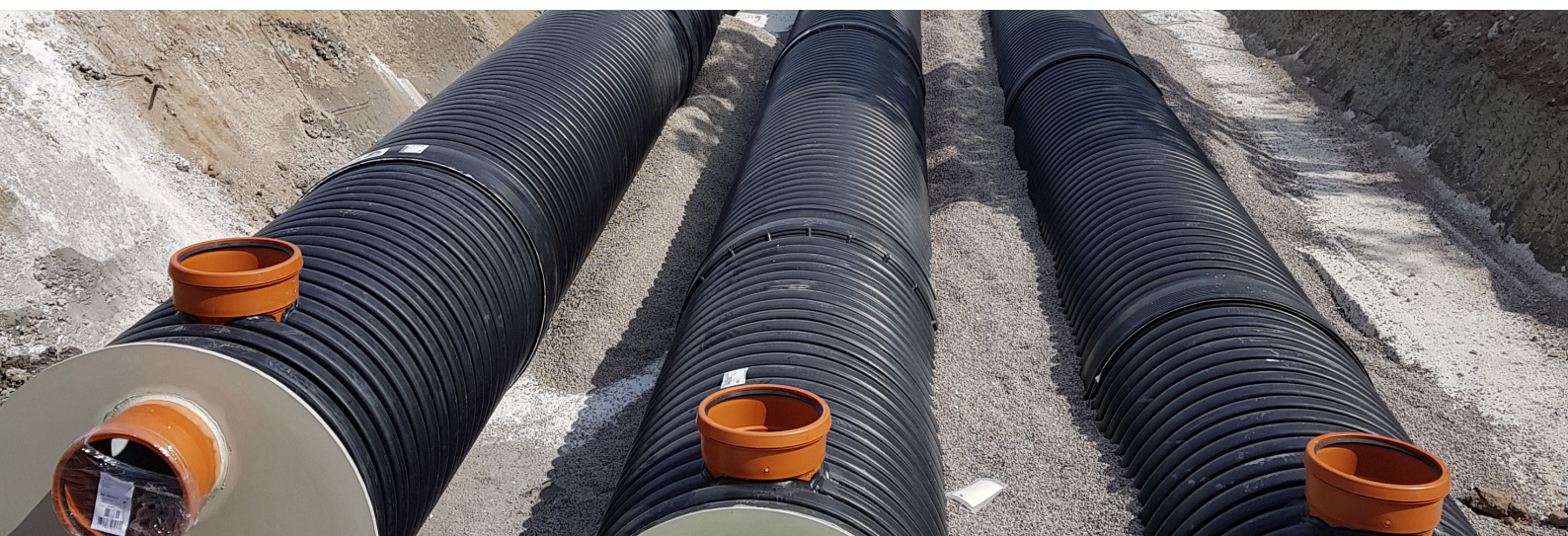


pipelife.no

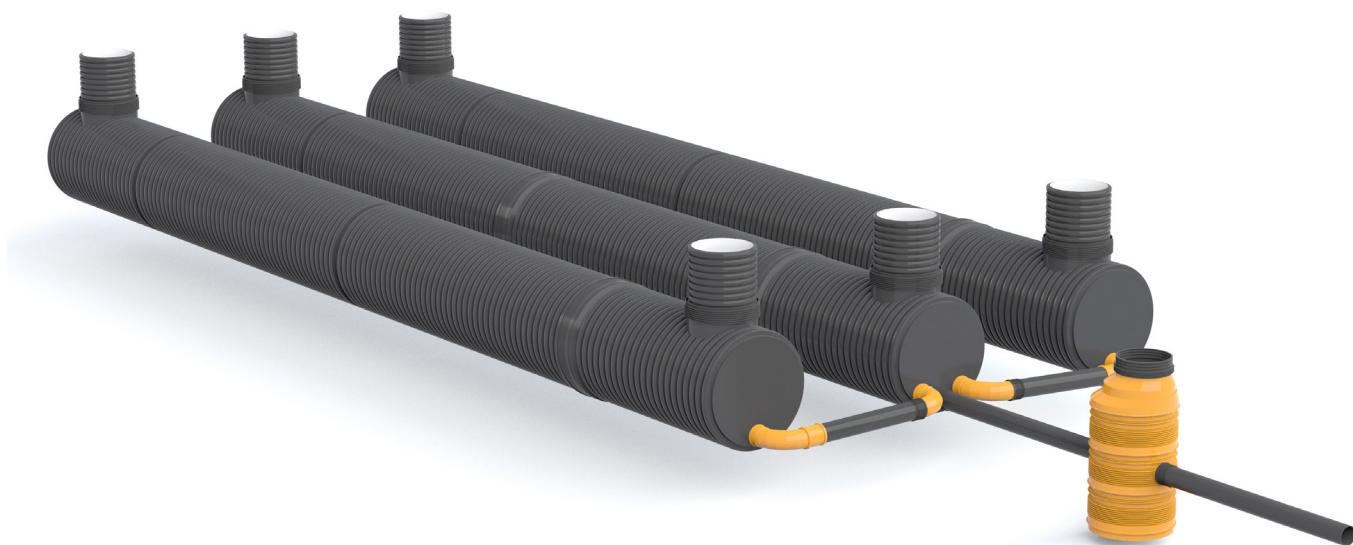
NORSK
PRODUKSJON

PRAGMA INFRA RØRMAGASINER



Fleksibelt system for rensing, fordrøyning og infiltrasjon

PIPELIFE 
always part of your life



Pragma Infra rørmagasiner

- tre i en: Rensing, fordrøyning og infiltrasjon

Med innløpsarrangement, element med slamterskel og skumskjerm, utløpsarrangement og Pragma Infra rør bygger du et rørmagasin med renseløsning på en - to - tre. Nødvendige rør og kummer foran og bak magasinet får du også hos Pipelife.

Pragma Infra rørmagasiner

Pragma Infra rørmagasiner består av prefabrikerte ende-segenter for inn- og utløp i dimensjonene DN/ID 1200 og 1400. Øvrige rør og deler er fra standardsortimentet til Pragma Infra (DN/ID), Pragma (DN/OD) og PVC grunnavløp. Dette er fleksible system der alt passer sammen. Standard kumløsninger for nedstigning/inspeksjon/spyling kan benyttes.

Våtere klima, urbanisering og tette overflater

Med et overvannsnett med begrenset kapasitet og stadig hyppigere regnskyll med intens nedbør, kommer rørmagasiner til sin rett. Myndighetene setter stadig strengere krav til håndtering av overvann og begrensninger av tillatt påslipp på det offentlige overvannsnettet. Brukt som fordrøyningsmagasin sørger rørmagasinet for at overvannet kan slippes kontrollert inn på overvannsnettet ved tilgjengelig kapasitet.

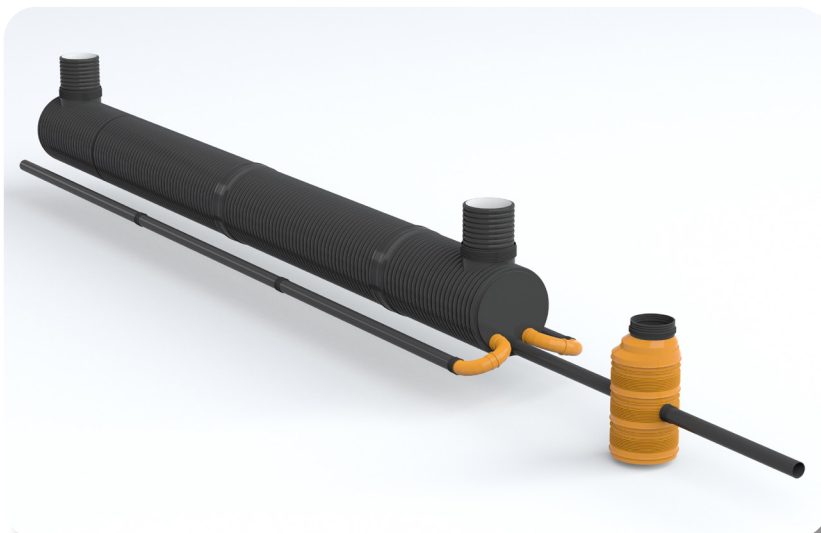
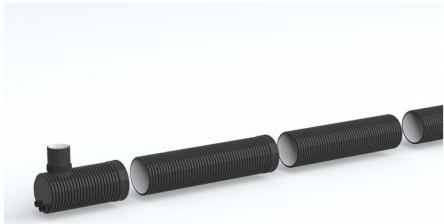
Rensing, fordrøyning og infiltrasjon av overvann

En utfordring ved all fordrøyning er sedimentene. Ved starten av et regnskyll kan overvannet inneholde store mengder partikler og forurensning. Derfor kan Pragma Infra rørmagasiner utstyres med slamterskel. Terskelen etablerer et eget magasin for sandfang. Ved hjelp av nedstigningsmulighet i sedimenteringsenheten, kan slamfanget enkelt inspiseres og tømmes. Slamterskelen står i et tre meter røsegment. Renseeffekten er avhengig av oppholdstid og justeres ved å øke antall meter rør mellom innløpssegment og sedimenteringsenheten. Jo lengre - jo bedre! For å optimalisere overvannshåndteringen ytterligere, kan infiltrasjon gjennom drensrør tilkoplede sideutløpene på rørmagasinet benyttes.

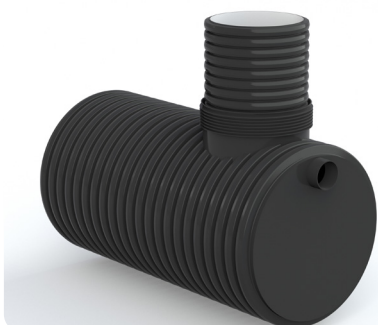
Robust og miljøvennlig løsning

Pragma Infra rørmagasiner tilfredsstiller krav til trafikklast. Rørmagasinerne har lang levetid, er vanntette og korrosjonsfrie. Lav vekt sikrer god HMS. Pragma Infra er et miljøvennlig valg og leveres med godkjent EPD (miljødeklarasjon).

BASERT PÅ PRAGMA INFRA



ENDESEGMENT INNLØP



Dokumenter, materiell og 3D-modeller

På våre websider finner du en oversikt over dokumenter, brosjyrer, 3D-modeller, logoer, bildebank, beregningsprogrammer og vår produktkatalog. Se www.pipelife.no.

Segmenttype	Beskrivelse	Innløp/utløp (DN/OD)	Dimensjon (DN/ID)	NRF
Endesegment innløp	3 m rør med spissende, uten tetningsring, med 630 mm stigerørsmuffe. Innløp med DN/OD Pragma muffe.	200	1200	307 48 11
		400	1200	307 48 12
		200	1400	307 48 16
		400	1400	307 48 17
Endesegment utløp	3 m rør med PRO1000 nedstigning. Utløp med 3 stk 110 mm glatte spissender.		1200 1400	307 48 15 307 45 08
Sedimenteringssegment	3 m rør med muffe og spissende, uten tetningsring, med PRO1000 nedstigning, slamterskel fra bunn opp til 100 mm under underkant innløp og skumskjerm fra topp ned til 100 mm under topp slamterskel.	200	1200	307 48 13
		400	1200	307 48 14
		200	1400	307 48 18
		400	1400	307 48 19

Vi lager også rørmagasiner i henhold til dine spesifikasjoner

Brosjyre, Pragma Infra
Skann qr-koden til brosjyren



Pipelife Norge AS er en del av Pipelife-konsernet, en av verdens ledende produsenter av plastrør-systemer. Pipelife er etablert i 26 land med hele 27 fabrikker. Vårt mål er å være den ledende verdiskaperen i rørbransjen, og å øke folks livskvalitet gjennom å tilby verdifulle løsninger for beskyttelse og transport av vann og energi.

Hos Pipelife finner du som kunde det mest komplette sortimentet av rør til flere av samfunnets grunnleggende funksjoner: Vannforsyning, innendørs og utendørs avløp, drenering, kabelvern og el-installasjon. Kontakt oss så tidlig som mulig i prosjekteringsfasen, så hjelper vi deg med tekniske råd, materialvalg, logistikk og andre viktige faktorer som må på plass for at prosjektet skal bli så godt som mulig - for deg og brukerne!

Hovedkontor
 Pipelife Norge AS
 Hamnesvegen 97
 6650 Surnadal
 Telefon 71 65 88 00

Pipelife Norge AS, Stathelle
 Postboks 74 Skjerkøya
 3995 Stathelle
 Telefon 71 65 88 00

Pipelife Norge AS, Ringebu
 Flyplassvegen 16
 2630 Ringebu
 Telefon 71 65 88 00

Pipelife Norge AS, Oslo
 Karoline Kristiansens vei 6
 0661 Oslo
 Telefon 71 65 88 00

Pipelife Norge AS, Trondheim
 Ingvald Ystgaards veg 15
 7047 Trondheim
 Telefon 71 65 88 00

Pipelife Norge AS, Bergen
 Nedre Nøttveit 62
 5238 Rådal
 Telefon 71 65 88 00

e-post:
firmapost@pipelife.com
ordre@pipelife.com
tilbud@pipelife.com

www.pipelife.no
facebook.com/PipelifeNorge



NS-EN ISO 14001:2015
 sertifikatnummer: 801035

NS-EN ISO 9001:2015
 sertifikatnummer: 800036