

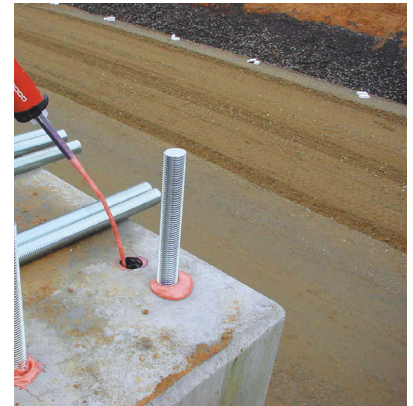
Gjengstang 8.8 elforsinket

Produkt info/
Bruksområder:

Elforsinket for bruk i service class 1, innendørs

Brukes ofte sammen med

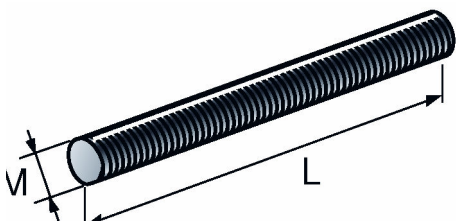
- Kjemisk anker.
- Gjennomgående bolter med mutter og skive.
- Oppheng i tak for ventilasjon og rør.



Materiale

Elforsinket 8.8

Dimensjon:	1 og 2 meter
Brudgrense:	800N/mm ²
Flytegrense:	640N/mm ²
DIN standard:	976
Korrosivitets klass:	Service class 1
Gjenge:	Metrisk
Fargekodning:	Ingen



Navn	Dimensjon MxL	Spennings areal	Anbefalt strekk	Anbefalt skjær
Gjengestang 8.8 ELF M10	M10x1000/2000	58mm ²	37,1kN	18,6kN
Gjengestang 8.8 ELF M12	M12x1000/2000	84,3mm ²	53,9kN	27kN
Gjengestang 8.8 ELF M16	M16x1000/2000	157mm ²	100,5kN	50,2kN
Gjengestang 8.8 ELF M20	M20x1000/2000	245mm ²	156,8kN	78,4kN
Gjengestang 8.8 ELF M24	M24x1000/2000	353mm ²	226,0kN	113,0kN
Gjengestang 8.8 ELF M30	M30x1000	561mm ²	359kN	179,5kN

Verdiene gjelder ved normal temperatur. Anbefalte laster er beregnet etter flytegrensen og skal ikke overskrides. For anbefalt skjærkraft brukes en tommelfingerregel som sier 0,5 av flytegrensen.