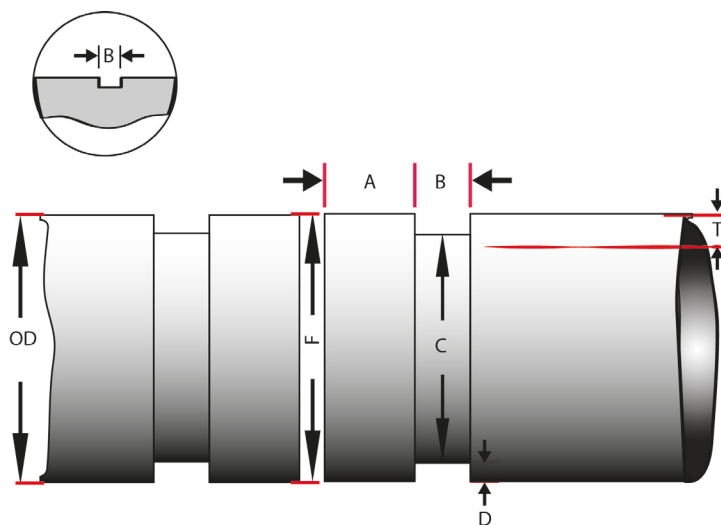


Rilledeler

Utgave 3 – 2019

Rillespesifikasjoner

Rillet



Nominell størrelse	OD	A	B	D	C		T	F
	Utvendig rørdiameter	Pakningsområde	Rille bredde	Rille dybde	Rilleomkrets		Minste anbefalte tykkelse rørvegger	Maksimum krave diameter
		Toleranse (+/-0,76)	Toleranse (+/-0,76)	Ref.	Basis størrelse	Toleranse (+0,00)		Ref.
Tommer	mm	mm	mm	mm	mm	mm	mm	mm
1	33,7	15,88	7,14	1,60	30,23	-0,38	1,6	34,5
1.1/4	42,4	15,88	7,14	1,60	38,99	-0,38	1,6	43,3
1.1/2	48,3	15,88	7,14	1,60	45,05	-0,38	1,6	49,4
2	60,3	15,88	8,74	1,98	57,15	-0,38	1,6	62,2
2.1/2	76,1	15,88	8,74	1,98	72,26	-0,46	2,1	77,7
3	88,9	15,88	8,74	1,98	84,94	-0,46	2,1	89,39
4	114,3	15,88	8,74	2,11	110,08	-0,51	2,1	114,3
5	139,7	15,88	8,74	2,11	135,48	-0,51	2,7	141,4
6	168,3	15,88	8,74	2,16	163,96	-0,56	2,7	170,7
8	219,1	19,05	11,91	2,34	214,4	-0,64	2,7	221,5
10	273	19,05	12,70	2,39	268,28	-0,69	3,4	275,4
12	323,9	19,05	12,70	2,77	318,29	-0,76	4,0	326,2

*Tynnveggede rør som ikke er i overensstemmelse med NS-EN 12845 skal være testet og godkjent av akkreditert tredjepart, i henhold til Forsikringsselskapenes Godkjennelsesnevnd.

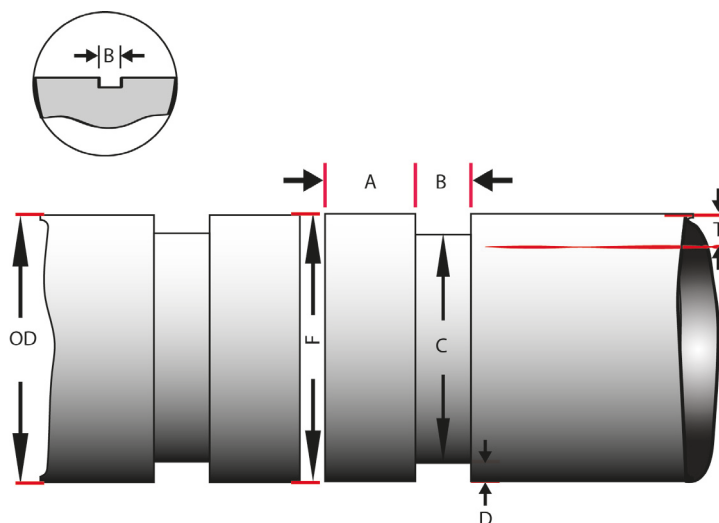
*Tynnveggede rør med tredjepartsgodkjenning fra FM krever at koblinger og anboringer skal være spesifikt testet og godkjent til bruk med de aktuelle rørene.

*FG ajourfører sprinklerutstyr med særskilte godkjenninger.

*Oppdaterte tredjepartsgodkjenninger finnes på hjemmesidene til FM, UL og VdS.

Rillespesifikasjoner

Frest



Nominell størrelse	OD	A	B	D	C		T
	Utvendig rør-diameter	Paknings område	Rille bredde	Rille dybde	Rilleomkrets		Minimum tykkelse rørvegger
		Toleranse (+/-0,76)	Toleranse (+/-0,76)	Ref.	Basis størrelse	Toleranse (+0,00)	
Tommer	mm	mm	mm	mm	mm	mm	mm
1	33,7	15,88	7,93	1,70	30,23	-0,38	3,3
1.1/4	42,4	15,88	7,93	1,70	38,99	-0,38	3,5
1.1/2	48,3	15,88	7,93	1,58	45,09	-0,38	3,6
2	60,3	15,88	7,93	1,58	57,15	-0,38	3,6
2.1/2	76,1	15,88	7,93	1,98	72,26	-0,46	4,0
3	88,9	15,88	7,93	1,98	84,94	-0,46	4,5
4	114,3	15,88	9,53	2,11	109,2	-0,51	5,0
5	139,7	15,88	9,53	2,11	135,48	-0,51	5,0
6	168,3	15,88	9,53	2,16	163,96	-0,56	5,4
8	219,1	19,05	11,10	2,34	214,4	-0,64	5,4
10	273	19,05	12,70	2,39	268,28	-0,69	6,3
12	323,9	19,05	12,70	2,77	318,29	-0,76	7,1

Pakning

EPDM grønn stripe

Monteringsanvisning:

Pakning EPDM grønn stripe

1. Smøres med glidemiddel
2. Tre pakningen på et rør med rille slik at pakningen ligger på enden av røret, ikke inni rillesporet
3. Sett et nytt rør med rille mot pakningens andre side og tre pakningen tilsvarende på dette røret
4. Monter koblingshuset rundt pakningen etter egne anvisninger.

OBS: før anboringer og flenser smøres pakningen og plasseres så det ligger i det tiltenkte sporet på anboringen/ flensen, før disse monteres etter egne anvisninger.

Egenskaper:

- Bruksområder:
 - -34C - +150C
 - Kaldt og varmt vann, gass fri for olje, fortynnet syre, alkalisk salt, multikjemikalier (uten hydrokarboner).
 - Ikke egnet til oljeliknende medium



Medium		EPDM +20°C	EPDM -34/+90°C
KLORERT LØSEMIDDEL			
Trikoetylen		3	3
Saltpetersyre	30%	1	3
Fosforsyre	100%	3	3
Svovelsyre	50%	1	1
Garvesyre		1	1
Vinsyre		1	1
BASER			
Natrium	50%	1	1
Kalsium	50%	1	1
Ammoniakløsning		1	1
Blekemiddel		1	1

Forklaring

- 1 = god resistens
- 2 = medium resistens
- 3 = dårlig resistens

Tabellen er å regne som en generell veiledning

Medium	EPDM +20°C	EPDM -34/+90°C
VANN		
Ferskvann	1	1
Saltvann	1	1
Destilert vann	1	1
HYDROKARBONER		
Løsemiddel nafta	3	3
Bensin	3	3
Dieselolje	3	3
Råolje	3	3
Parafin	3	3
Xylen	3	3
Bensen	3	3
Styren	3	3
Nafta	3	3
ALKOHOLER		
Etylalkohol	1	1
Etanol + metanol	1	1
Glykol	1	1
SALTER		
Natriumklorid, oppløst	1	1
Kaliumklorid, oppløst	1	1
Ammoniumsulfat	1	1

Defleksjon

Fleksibel rillekobling

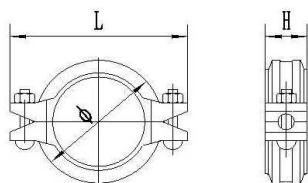
Monteringsanvisning:

Fleksibel rillekobling

1. Før montering, sjekk om rillen på rør er i henhold til standard, og tørk bort metallstøv og annet smuss.
 2. Smør glidemiddel på pakning og rør.
 3. Tre pakningen på rillet rør.
 4. Sett et rillet rør mot, og tre pakningen så den ligger likt på begge sider av skjøten.
 5. Sett koblingen over, og forsikre deg om at den sitter godt i rillene.
 6. Stram muttere gradvis til du når oppgitt tiltrekningsmoment.
- Vær obs på at for hardt tiltrekningsmoment ikke gir bedre resultat, men utsetter koblingen for unødig belastning.

Egenskaper:

- Arbeidstrykk 300 PSI / 20,7 bar
- Bruksområder:
 - moderat trykkutsatte anlegg med noe bevegelse i oppheng.
 - Sprinkleranlegg
 - Kjøleanlegg



Materiale

Støpejern, ASTM A536 Grade 65-45-12

Belegg:	Epoxy (RAL 7035)
Bolter og muttere:	Klasse 8.8.
Gummipakning:	EPDM, -34C - +150C

Artikkelnummer	Utvendig rørdiameter tommer	Utvendig rørdiameter mm	Dimensjoner mm $\varnothing / L / H$	Akseptert aksial bevegelse mm	Maks akseptert defleksjon grader
85510014	1.1/4	42,4	64,4 / 99 / 44	1,447	1,79°
85510015	1.1/2	48,3	71,2 / 115 / 44	0,635	1,43°
85510020	2	60,3	83,4 / 127 / 44	1,422	3,10°
85510025	2.1/2	76,1	100 / 135,8 / 44	2,489	3,94°
85510030	3	88,9	116,2 / 166 / 45	3,251	2,20°
85510040	4	114,3	142,6 / 193 / 48	0,508	1,09°
85510050	5	139,7	172 / 224 / 48	3,302	1,99°
85510060	6	168,3	200 / 252 / 48	4,368	1,97°
85510080	8	219,1	256,8 / 321 / 60	5,283	1,46°

Rillekobling

Rigid

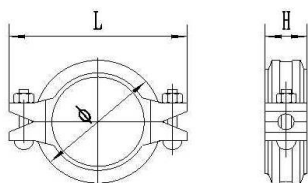
Monteringsanvisning:

Rigid rillekobling

1. Før montering, sjekk om rillen på rør er i henhold til standard, og tørk bort metallstøv og annet smuss.
 2. Smør glidemiddel på pakning og rør.
 3. Tre pakningen på rillet rør.
 4. Sett et rillet rør mot, og tre pakningen så den ligger likt på begge sider av skjøten.
 5. Sett koblingen over, og forsikre deg om at den sitter godt i rillene.
 6. Stram muttere gradvis til du når oppgitt tiltrekningsmoment.
- Vær obs på at for hardt tiltrekningsmoment ikke gir bedre resultat, men utsetter koblingen for unødig belastning.

Egenskaper:

- Arbeidstrykk 300 PSI / 20,7 bar
- Bruksområder:
 - moderat trykkutsatte anlegg med stabilt oppheng.
 - Sprinkleranlegg
 - Kjøleanlegg



Materiale

Støpejern, ASTM A536 Grade 65-45-12

Belegg:	Epoxy (RAL 7035)
Bolter og muttere:	Klasse 8.8.
Gummipakning:	EPDM, -34C - +150C

Artikkelnummer	Utvendig rørdiameter tommer	Utvendig rørdiameter mm	Dimensjoner mm ø / L / H	Dimensjon Bolt / pipe	Tiltrekningsmoment (Nm)
85500010	1	33,7	55,6 / 98 / 44	M10x45 / 15	40-60
85500014	1.1/4	42,4	64,4 / 106 / 44	M10x45 / 15	40-60
85500015	1.1/2	48,3	71,2 / 115 / 44	M10x45 / 15	40-60
85500020	2	60,3	83,4 / 127 / 44	M10x55 / 15	40-60
85500025	2.1/2	76,1	100 / 135,8 / 44	M10x55 / 15	40-60
85500030	3	88,9	116,2 / 166 / 45	M12x60 / 18	60-80
85500040	4	114,3	142,6 / 193 / 48	M12x65 / 18	60-80
85500050	5	139,7	172 / 224 / 48	M12x75 / 18	60-80
85500060	6	168,3	200 / 252 / 48	M12x75 / 18	60-80
85500080	8	219,1	256,8 / 321 / 60	M16x100 / 24	135-175
85500100	10	273	328 / 420 / 64	M22x130 / 34	245-325
85500120	12	323,9	380 / 454 / 64	M22x130 / 34	245-325

Rillekobling

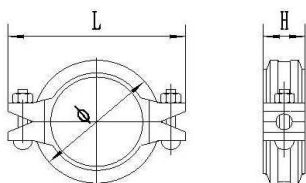
Fleksibel

Monteringsanvisning:

Fleksibel rillekobling

1. Før montering, sjekk om rillen på rør er i henhold til standard, og tørk bort metallstøv og annet smuss.
 2. Smør glidemiddel på pakning og rør.
 3. Tre pakningen på rillet rør.
 4. Sett et rillet rør mot, og tre pakningen så den ligger likt på begge sider av skjøten.
 5. Sett koblingen over, og forsikre deg om at den sitter godt i rillene.
 6. Stram muttere gradvis til du når oppgitt tiltrekningsmoment.
- Vær obs på at for hardt tiltrekningsmoment ikke gir bedre resultat, men utsetter koblingen for unødig belastning.
 - Arbeidstrykk 300 PSI / 20,7 bar
 - Bruksområder:
 - moderat trykkutsatte anlegg med noe bevegelse i oppheng.
 - Sprinkleranlegg
 - Kjøleanlegg

Egenskaper:



Materiale

Støpejern, ASTM A536 Grade 65-45-12

Belegg:	Epoxy (RAL 7035)
Bolter og muttere:	Klasse 8.8.
Gummipakning:	EPDM, -34C - +150C

Artikkelnummer	Utvendig rørdiameter tommer	Utvendig rørdiameter mm	Dimensjoner mm $\varnothing / L / H$	Dimensjon Bolt / pipe	Tiltrekningsmoment (Nm)
85510014	1.1/4	42,4	64,4 / 99 / 44	M10x45 / 15	40-60
85510015	1.1/2	48,3	71,2 / 115 / 44	M10x45 / 15	40-60
85510020	2	60,3	83,4 / 127 / 44	M10x55 / 15	40-60
85510025	2.1/2	76,1	100 / 135,8 / 44	M10x55 / 15	40-60
85510030	3	88,9	116,2 / 166 / 45	M12x60 / 18	60-80
85510040	4	114,3	142,6 / 193 / 48	M12x65 / 18	60-80
85510050	5	139,7	172 / 224 / 48	M12x75 / 18	60-80
85510060	6	168,3	200 / 252 / 48	M12x75 / 18	60-80
85510080	8	219,1	256,8 / 321 / 60	M16x100 / 24	135-175

Anboringsklammer

Gjenget uttak

Monteringsanvisning:

- Anboring - gjenget uttak
1. Bor hull etter oppgitte dimensjoner.
 2. Fjern metallstøv og annet smuss.
 3. Smør glidemiddel på pakning.
 4. Sett pakningen i anboringsklammeret.
 5. Sett anboringsklammeret over hullet.
 6. Sett på bakstykket til anboringsklammeret, og sjekk at den er sentrert i hullet.
 7. Stram muttere gradvis til du når oppgitt tiltrekningsmoment.
- Vær obs på at for hardt tiltrekningsmoment ikke gir bedre resultat, men utsetter anboringen for unødig belastning.

Egenskaper:

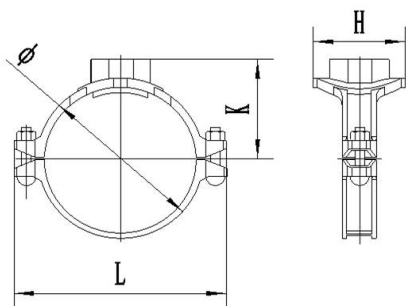
- Arbeidstrykk 300 PSI / 20,7 bar
- Bruksområder:
 - moderat trykkutsatte anlegg.
 - Sprinkleranlegg
 - Kjøleanlegg



Materiale

Støpejern, ASTM A536 Grade 65-45-12

Belegg:	Epoxy (RAL 7035)
Bolter og muttere:	Klasse 8.8.
Gummipakning:	EPDM, -34C - +150C



Artikkelnummer	Utvendig rørdiameter tommer	Utvendig rørdiameter mm	Dimensjoner mm ø / L / K/ H	Dimensjon Bolt / pipe	Tiltrekningsmoment (Nm)	Hullsagdimensjon
85602010	2 x 1	60,3 x 33,7	75 / 116 / 60 / 69	M10x55 / 15	40-60	38
85602014	2 x 1.1/4	60,3 x 42,4	75 / 116 / 60 / 69	M10x55 / 15	40-60	44
85602015	2 x 1.1/2	60,3 x 48,3	75 / 116 / 60 / 69	M10x55 / 15	40-60	44
85602507	2.1/2 x 3/4	76,1 x 26,8	102 / 144 / 70 / 77	M12x65 / 18	60-80	38
85602510	2.1/2 x 1	76,1 x 33,7	102 / 144 / 70 / 77	M12x65 / 18	60-80	38
85602514	2.1/2 x 1.1/4	76,1 x 42,4	102 / 144 / 70 / 83	M12x65 / 18	60-80	46
85602515	2.1/2 x 1.1/2	76,1 x 48,3	102 / 144 / 70 / 83	M12x65 / 18	60-80	51
85602520	2.1/2 x 2	76,1 x 60,3	102 / 144 / 70 / 83	M12x65 / 18	60-80	51
85603010	3 x 1	88,9 x 33,7	114 / 152 / 82 / 77	M12x65 / 18	60-80	38
85603014	3 x 1.1/4	88,9 x 42,4	114 / 152 / 82 / 83	M12x65 / 18	60-80	46
85603015	3 x 1.1/2	88,9 x 48,3	114 / 152 / 82 / 92	M12x65 / 18	60-80	51
85603020	3 x 2	88,9 x 60,3	114 / 152 / 82 / 99	M12x65 / 18	60-80	60
85604005	4 x 1/2	114,3 x 21	140 / 188 / 93 / 77	M12x65 / 18	60-80	38
85604007	4 x 3/4	114,3 x 26,8	140 / 188 / 93 / 77	M12x65 / 18	60-80	38
85604010	4 x 1	114,3 x 33,7	140 / 188 / 93 / 77	M12x65 / 18	60-80	38
85604014	4 x 1.1/4	114,3 x 42,4	140 / 188 / 93 / 83	M12x65 / 18	60-80	46
85604015	4 x 1.1/2	114,3 x 48,3	140 / 188 / 93 / 92	M12x65 / 18	60-80	51
85604020	4 x 2	114,3 x 60,3	140 / 188 / 93 / 97	M12x65 / 18	60-80	60
85604025	4 x 2.1/2	114,3 x 76,1	140 / 188 / 93 / 112	M12x65 / 18	60-80	79
85605010	5 x 1	139,7 x 33,7	168 / 220 / 107 / 77	M16x75 / 24	135-175	38
85605014	5 x 1.1/4	139,7 x 42,4	168 / 220 / 107 / 83	M16x85 / 24	135-175	46
85605015	5 x 1.1/2	139,7 x 48,3	168 / 220 / 107 / 92	M16x85 / 24	135-175	51
85605020	5 x 2	139,7 x 60,3	168 / 220 / 107 / 98	M16x85 / 24	135-175	60
85606010	6 x 1	168,3 x 33,7	198 / 247 / 120 / 77	M16x85 / 24	135-175	38
85606014	6 x 1.1/4	168,3 x 42,4	198 / 247 / 120 / 82	M16x85 / 24	135-175	46
85606015	6 x 1.1/2	168,3 x 48,3	198 / 247 / 120 / 92	M16x85 / 24	135-175	51
85606020	6 x 2	168,3 x 60,3	198 / 247 / 120 / 98	M16x100 / 24	135-175	60

Anboringsklammer

Rillet uttak

Monteringsanvisning:

Anboring - rillet uttak

1. Bor hull etter oppgitte dimensjoner.
 2. Fjern metallstøv og annet smuss.
 3. Smør glidemiddel på pakning.
 4. Sett pakningen i anboringsklammeret.
 5. Sett anboringsklammeret over hullet.
 6. Sett på bakstykket til anboringsklammeret, og sjekk at den er sentrert i hullet.
 7. Stram muttere gradvis til du når oppgitt tiltrekningsmoment.
- Vær obs på at for hardt tiltrekningsmoment ikke gir bedre resultat, men utsetter anboringen for unødig belastning.

Egenskaper:

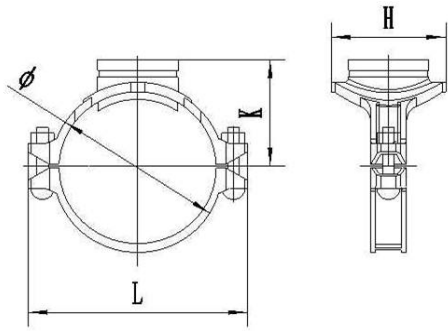
- Arbeidstrykk 300 PSI / 20,7 bar
- Bruksområder:
 - moderat trykkutsatte anlegg.
 - Sprinkleranlegg
 - Kjøleanlegg



Materiale

Støpejern, ASTM A536 Grade 65-45-12

Belegg:	Epoxy (RAL 7035)
Bolter og muttere:	Klasse 8.8.
Gummipakning:	EPDM, -34C - +150C



Artikkelnummer	Utvendig rørdiameter tommer	Utvendig rørdiameter mm	Dimensjoner mm ø / L / K / H	Bolt / pipe Dimensjon	Tiltrekningsmoment (Nm)	Hullsagdimensjon
85612014	2 x 1.1/4	60,3 x 42,4	74 / 116 / 59 / 69	M10x55 / 15	40-60	44
85612015	2 x 1.1/2	60,3 x 48,3	78 / 116 / 59 / 69	M10x55 / 15	40-60	44
85612510	2.1/2 x 1	76,1 x 33,7	93 / 144 / 70 / 77	M12x65 / 18	60-80	38
85612514	2.1/2 x 1.1/4	76,1 x 42,4	93 / 144 / 70 / 84	M12x65 / 18	60-80	46
85612515	2.1/2 x 1.1/2	76,1 x 48,3	93 / 144 / 70 / 83	M12x65 / 18	60-80	51
85613014	3 x 1.1/4	88,9 x 42,4	104 / 152 / 76 / 82	M12x65 / 18	60-80	46
85613015	3 x 1.1/2	88,9 x 48,3	104 / 152 / 77 / 91	M12x65 / 18	60-80	51
85613020	3 x 2	88,9 x 60,3	114 / 152 / 82 / 97	M12x65 / 18	60-80	64
85614010	4 x 1	114,3 x 33,7	133 / 188 / 93 / 77	M12x65 / 18	60-80	35
85614014	4 x 1.1/4	114,3 x 42,4	133 / 186 / 93 / 83	M12x65 / 18	60-80	46
85614015	4 x 1.1/2	114,3 x 48,3	133 / 186 / 93 / 92	M12x65 / 18	60-80	51
85614020	4 x 2	114,3 x 60,3	140 / 188 / 93 / 97	M12x65 / 18	60-80	64
85614025	4 x 2.1/2	114,3 x 76,1	140 / 188 / 93 / 112	M12x65 / 18	60-80	83
85614030	4 x 3	114,3 x 88,9	140 / 188 / 93 / 122	M12x65 / 18	60-80	86
85615020	5 x 2	139,7 x 60,3	168 / 220 / 107 / 97	M12x75 / 18	60-80	64
85615025	5 x 2.1/2	139,7 x 76,1	168 / 220 / 107 / 112	M12x75 / 18	60-80	83
85615030	5 x 3	139,7 x 88,9	168 / 220 / 107 / 122	M12x75 / 18	60-80	86
85616015	6 x 1.1/2	168,3 x 48,3	198 / 247 / 128 / 92	M12x75 / 18	60-80	51
85616020	6 x 2	168,3 x 60,3	198 / 247 / 128 / 98	M12x75 / 18	60-80	64
85616025	6 x 2.1/2	168,3 x 76,1	198 / 247 / 128 / 121	M12x75 / 18	60-80	83
85616030	6 x 3	168,3 x 88,9	198 / 247 / 128 / 134	M12x75 / 18	60-80	86
85616040	6 x 4	168,3 x 114,3	198 / 247 / 128 / 157	M16x100 / 24	135-175	114
85618025	8 x 2.1/2	219,1 x 76,1	250 / 310 / 146 / 112	M16x100 / 24	135-175	83
85618030	8 x 3	219,1 x 88,9	250 / 310 / 146 / 122	M16x100 / 24	135-175	86
85618040	8 x 4	219,1 x 114,3	250 / 310 / 146 / 134	M16x100 / 24	135-175	114
85610040	10 x 4	273 x 114,3	309 / 376 / 174 / 134	M22x130 / 34	245-325	114

Anboringsklammer

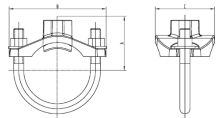
U-bøyle med gjenget uttak

Monteringsanvisning:

- Anboring - U-bøyle med gjenget uttak
1. Bor hull etter oppgitte dimensjoner.
 2. Fjern metallstøv og annet smuss.
 3. Smør glidemiddel på pakning.
 4. Sett pakningen i anboringsklammeret.
 5. Sett anboringsklammeret over hullet.
 6. Sett på u-bøylen til anboringsklammeret, og sjekk at den er sentrert i hullet.
 7. Stram muttere gradvis til du når oppgitt tiltrekningsmoment.
- Vær obs på at for hardt tiltrekningsmoment ikke gir bedre resultat, men utsetter anbringen for unødig belastning.

Egenskaper:

- Arbeidstrykk 300 PSI / 20,7 bar
- Bruksområder:
 - moderat trykkutsatte anlegg.
 - Sprinkleranlegg
 - Kjøleanlegg
 - For tilkobling av sprinklerhode, termometer, luftepotte, manometer, etc.



Materiale

Støpejern, ASTM A536 Grade 65-45-12

Belegg:	Epoxy (RAL 7035)
Bolter og muttere:	Klasse 8.8.
Gummipakning:	EPDM, -34C - +150C

Artikkelnummer	Utvendig rørdiameter tommer	Utvendig rørdiameter mm	Dimensjoner mm A / B / C	Dimensjon Bolt / pipe	Tiltrekningsmoment (Nm)	Hullsagdimensjon
85631005	1 x 1/2	33,7 x 21,3	49 / 76 / 42	M10x25 / 15	20-25	22
85631007	1 x 3/4	33,7 x 26,9	52 / 83 / 42	M10x25 / 15	20-25	24
85631405	1.1/4 x 1/2	42,4 x 21,3	43 / 90 / 56	M10x28,5 / 15	20-25	30
85631407	1.1/4 x 3/4	42,4 x 26,9	45 / 90 / 56	M10x28,5 / 15	20-25	30
85631410	1.1/4 x 1	42,4 x 33,7	50 / 90 / 56	M10x28,5 / 15	20-25	30
85631505	1.1/2 x 1/2	48,3 x 21,3	43 / 93 / 59	M10x28,5 / 15	20-25	30
85631507	1.1/2 x 3/4	48,3 x 26,9	54 / 93 / 59	M10x28,5 / 15	20-25	30
85631510	1.1/2 x 1	48,3 x 33,7	58 / 93 / 59	M10x28,5 / 15	20-25	30
85632005	2 x 1/2	60,3 x 21,3	54 / 96 / 59	M10x30 / 15	20-25	30
85632007	2 x 3/4	60,3 x 26,9	56 / 96 / 59	M10x30 / 15	20-25	30
85632010	2 x 1	60,3 x 33,7	66 / 96 / 59	M10x30 / 15	20-25	30
85632505	2.1/2 x 1/2	76,1 x 21,3	61 / 110 / 59	M10x30 / 15	20-25	30
85632507	2.1/2 x 3/4	76,1 x 26,8	67 / 110 / 59	M10x30 / 15	20-25	30
85632510	2.1/2 x 1	76,1 x 33,7	74 / 110 / 59	M10x30 / 15	20-25	30

Rillekobling

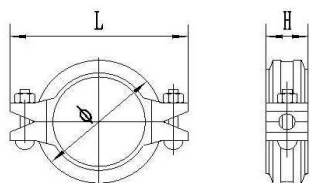
Reduksjon

Monteringsanvisning:

- Rillekobling reduksjon
1. Før montering, sjekk om rillen på rør er i henhold til standard, og tørk bort metallstøv og annet smuss.
 2. Smør glidemiddel på pakning og rør.
 3. Tre pakningen på rillet rør.
 4. Sett et rillet rør mot, og tre pakningen så den ligger likt på begge sider av skjøten.
 5. Sett koblingen over, og forsikre deg om at den sitter godt i rillene.
 6. Stram muttere gradvis til du når oppgitt tiltrekningsmoment.
- Vær obs på at for hardt tiltrekningsmoment ikke gir bedre resultat, men utsetter koblingen for unødig belastning.

Egenskaper:

- Arbeidstrykk 300 PSI / 20,7 bar
- Bruksområdet:
 - moderat trykkutsatte anlegg.
 - Sprinkleranlegg
 - Kjøleanlegg



Materiale

Støpejern, ASTM A536 Grade 65-45-12

Belegg:	Epoxy (RAL 7035)
Bolter og muttere:	Klasse 8.8.
Gummipakning:	EPDM, -34C - +150C

Artikkelnummer	Utvendig rørdiameter tommer	Utvendig rørdiameter mm	Dimensjoner mm $\varnothing / L / H$	Dimensjon Bolt / pipe	Tiltrekningsmoment (Nm)
85522520	2.1/2 x 2	76,1 x 60,3	105 / 140 / 48	M10x55 / 15	40-60
85523025	3 x 2.1/2	88,9 x 76,1	120 / 164 / 48	M12x65 / 18	60-80
85524020	4 x 2	114,3 x 60,3	150 / 195 / 49	M12x65 / 18	60-80
85524025	4 x 2.1/2	114,3 x 76,1	150 / 195 / 49	M12x65 / 18	60-80
85524030	4 x 3	114,3 x 88,9	150 / 195 / 49	M12x65 / 18	60-80
85526040	6 x 4	168,3 x 114,3	203 / 235 / 50	M12x75 / 18	60-80

Reduksjon

Rillet - sentrisk

Monteringsanvisning:

Reduksjon rillet, sentrisk

1. Monteres som et rillet rør, med bruk av rillekobling i begge ender.
2. Se monteringsanvisning for rillekobling

Egenskaper:

- Arbeidstrykk 500 PSI / 34,5 bar
- Bruksområder:
 - moderat trykkutsatte anlegg.
 - Sprinkleranlegg
 - Kjøleanlegg

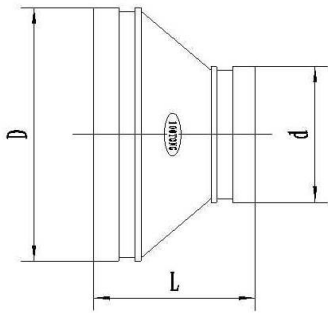


Materiale

Støpejern, ASTM A536 Grade 65-45-12

Belegg:

Epoxy (RAL 7035)



Artikkelnummer	Utvendig rørdiameter tommer	Utvendig rørdiameter mm	Dimensjoner mm L
85581410	1.1/4 x 1	42,4 x 33,7	64
85581510	1.1/2 x 1	48,3 x 33,7	64
85581514	1.1/2 x 1.1/4	48,3 x 42,4	64
85582010	2 x 1	60,3 x 33,7	64
85582014	2 x 1.1/4	60,3 x 42,4	64
85582015	2 x 1.1/2	60,3 x 48,3	64
85582510	2.1/2 x 1	76,1 x 33,7	64
85582514	2.1/2 x 1.1/4	76,1 x 42,4	64
85582520	2.1/2 x 2	76,1 x 60,3	64
85583020	3 x 2	88,9 x 60,3	64
85583025	3 x 2.1/2	88,9 x 76,1	64
85584020	4 x 2	114,3 x 60,3	76
85584025	4 x 2.1/2	114,3 x 76,1	76
85584030	4 x 3	114,3 x 88,9	76
85585030	5 x 3	139,7 x 88,9	102
85585040	5 x 4	139,7 x 114,3	102
85586020	6 x 2	168,3 x 60,3	102
85586025	6 x 2.1/2	168,3 x 76,1	102
85586030	6 x 3	168,3 x 88,9	102
85586040	6 x 4	168,3 x 114,3	102
85586050	6 x 5	168,3 x 139,7	102
85588040	8 x 4	219,1 x 114,3	127
85588050	8 x 5	219,1 x 139,7	127
85588060	8 x 6	219,1 x 168,3	127
85581060	10 x 6	273 x 168,3	152
85581080	10 x 8	273 x 219,1	152
85581210	12 x 10	323,9 x 273	178

Reduksjon

Rillet - eksentrisk

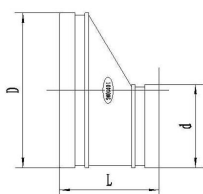
Monteringsanvisning:

Reduksjon rillet, eksentrisk

1. Monteres som et rillet rør, med bruk av rillekobling i begge ender.
2. Se monteringsanvisning for rillekobling

Egenskaper:

- Arbeidstrykk 500 PSI / 34,5 bar
- Bruksområder:
 - moderat trykkutsatte anlegg.
 - Sprinkleranlegg
 - Kjøleanlegg



Materiale

Støpejern, ASTM A536 Grade 65-45-12

Belegg:

Epoxy (RAL 7035)

Artikkelnummer	Utvendig rørdiameter tommer	Utvendig rørdiameter mm	Dimensjoner mm L
85593025	3 x 2.1/2	88,9 x 76,1	65
85594025	4 x 2.1/2	114,3 x 76,1	102
85594030	4 x 3	114,3 x 88,9	102
85595030	5 x 3	139,7 x 88,9	127
85595040	5 x 4	139,7 x 114,3	127
85596040	6 x 4	168,3 x 114,3	140
85596050	6 x 5	168,3 x 139,7	140
85598060	8 x 6	219,1 x 168,3	215

Bend 90

Rillet

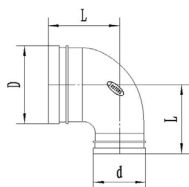
Monteringsanvisning:

Bend 90, rillet

1. Monteres som et rillet rør, med bruk av rillekobling i begge ender.
2. Se monteringsanvisning for rillekobling

Egenskaper:

- Arbeidstrykk 500 PSI / 34,5 bar
- Bruksområder:
 - moderat trykkutsatte anlegg.
 - Sprinkleranlegg
 - Kjøleanlegg



Materiale

Støpejern, ASTM A536 Grade 65-45-12

Belegg:

Epoxy (RAL 7035)

Artikkelnummer	Utvendig rørdiameter tommer	Utvendig rørdiameter mm	Dimensjoner mm L
85700010	1	33,7	57
85700014	1.1/4	42,4	70
85700015	1.1/2	48,3	70
85700020	2	60,3	83
85700025	2.1/2	76,1	95
85700030	3	88,9	108
85700040	4	114,3	127
85700050	5	139,7	140
85700060	6	168,3	165
85700080	8	219,1	197
85700100	10	273	229
85700120	12	323,9	254

Bend 45

Rillet

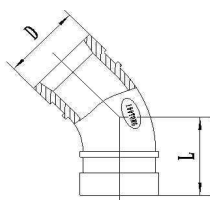
Monteringsanvisning:

Bend 45, rillet

1. Monteres som et rillet rør, med bruk av rillekobling i begge ender.
2. Se monteringsanvisning for rillekobling

Egenskaper:

- Arbeidstrykk 500 PSI / 34,5 bar
- Bruksområder:
 - moderat trykkutsatte anlegg.
 - Sprinkleranlegg
 - Kjøleanlegg



Materiale

Støpejern, ASTM A536 Grade 65-45-12

Belegg:

Epoxy (RAL 7035)

Artikkelnummer	Utvendig rørdiameter tommer	Utvendig rørdiameter mm	Dimensjoner mm L
85710010	1	33,7	44
85710014	1.1/4	42,4	44
85710015	1.1/2	48,3	44
85710020	2	60,3	51
85710025	2.1/2	76,1	57
85710030	3	88,9	64
85710040	4	114,3	76
85710050	5	139,7	83
85710060	6	168,3	89
85710080	8	219,1	108
85710100	10	273	121
85710120	12	323,9	133

Bend 22,5

Rillet

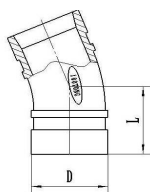
Monteringsanvisning:

Bend 22,5, rillet

1. Monteres som et rillet rør, med bruk av rillekobling i begge ender.
2. Se monteringsanvisning for rillekobling

Egenskaper:

- Arbeidstrykk 500 PSI / 34,5 bar
- Bruksområder:
 - moderat trykkutsatte anlegg.
 - Sprinkleranlegg
 - Kjøleanlegg



Materiale

Støpejern, ASTM A536 Grade 65-45-12

Belegg:

Epoxy (RAL 7035)

Artikkelnummer	Utvendig rørdiameter tommer	Utvendig rørdiameter mm	Dimensjoner mm L
85720020	2	60,3	51
85720025	2.1/2	76,1	51
85720030	3	88,9	57
85720040	4	114,3	73
85720050	5	139,7	73
85720060	6	168,3	79
85720080	8	219,1	98

Bend 11,25

Rillet

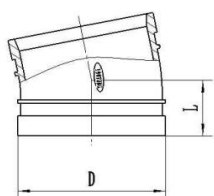
Monteringsanvisning:

Bend 11,25, rillet

1. Monteres som et rillet rør, med bruk av rillekobling i begge ender.
2. Se monteringsanvisning for rillekobling

Egenskaper:

- Arbeidstrykk 500 PSI / 34,5 bar
- Bruksområder:
 - moderat trykkutsatte anlegg.
 - Sprinkleranlegg
 - Kjøleanlegg



Materiale

Støpejern, ASTM A536 Grade 65-45-12

Belegg:

Epoxy (RAL 7035)

Artikkelnummer	Utvendig rørdiameter tommer	Utvendig rørdiameter mm	Dimensjoner mm L
85750020	2	60,3	38
85750025	2.1/2	76,1	38
85750030	3	88,9	38
85750040	4	114,3	44
85750050	5	139,7	51
85750060	6	168,3	51
85750080	8	219,1	51

T-rør

Rillet

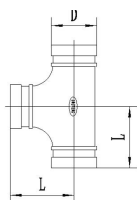
Monteringsanvisning:

T-rør, rillet

1. Monteres som et rillet rør, med bruk av rillekobling i alle ender.
2. Se monteringsanvisning for rillekobling

Egenskaper:

- Arbeidstrykk 500 PSI / 34,5 bar
- Bruksområder:
 - moderat trykkutsatte anlegg.
 - Sprinkleranlegg
 - Kjøleanlegg



Materiale

Støpejern, ASTM A536 Grade 65-45-12

Belegg: Epoxy (RAL 7035)

Artikkelnummer	Utvendig rørdiameter tommer	Utvendig rørdiameter mm	Dimensjoner mm L
85730010	1	33,7	57
85730014	1.1/4	42,4	70
85730015	1.1/2	48,3	70
85730020	2	60,3	83
85730025	2.1/2	76,1	95
85730030	3	88,9	108
85730040	4	114,3	127
85730050	5	139,7	140
85730060	6	168,3	165
85730080	8	219,1	197
85730100	10	273	229
85730120	12	323,9	254

T-rør

Rillet - reduksjon

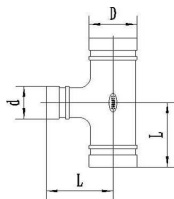
Monteringsanvisning:

T-rør, reduksjon, rillet

1. Monteres som et rillet rør, med bruk av rillekobling i alle ender.
2. Se monteringsanvisning for rillekobling

Egenskaper:

- Arbeidstrykk 500 PSI / 34,5 bar
- Bruksområder:
 - moderat trykkutsatte anlegg.
 - Sprinkleranlegg
 - Kjøleanlegg



Materiale

Støpejern, ASTM A536 Grade 65-45-12

Belegg:

Epoxy (RAL 7035)

Artikkelnummer	Utvendig rørdiameter tommer	Utvendig rørdiameter mm	Dimensjoner mm L
85742514	2.1/2 x 1.1/4	76,1 x 42,4	76
85742515	2.1/2 x 1.1/2	76,1 x 48,3	76
85742520	2.1/2 x 2	76,1 x 60,3	76
85743020	3 x 2	88,9 x 60,3	86
85743025	3 x 2.1/2	88,9 x 76,1	86
85744020	4 x 2	114,3 x 60,3	101,5
85744025	4 x 2.1/2	114,3 x 76,1	101,5
85744030	4 x 3	114,3 x 88,9	101,5
85745025	5 x 2.1/2	139,7 x 76,1	122
85745040	5 x 4	139,7 x 114,3	122
85746020	6 x 2	168,3 x 60,3	140
85746025	6 x 2.1/2	168,3 x 76,1	140
85746030	6 x 3	168,3 x 88,9	140
85746040	6 x 4	168,3 x 114,3	140
85748060	8 x 6	219,1 x 168,3	175
85741080	10 x 8	273 x 219,1	215

Endelokk

Rillet

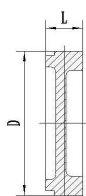
Monteringsanvisning:

Endelokk, rillet

1. Monteres som et rillet rør, med bruk av rillekobling.
2. Se monteringsanvisning for rillekobling

Egenskaper:

- Arbeidstrykk 500 PSI / 34,5 bar
- Bruksområder:
 - moderat trykkutsatte anlegg.
 - Sprinkleranlegg
 - Kjøleanlegg



Materiale

Støpejern, ASTM A536 Grade 65-45-12

Belegg: Epoxy (RAL 7035)

Artikkelnummer	Utvendig rørdiameter tommer	Utvendig rørdiameter mm	Dimensjoner mm L
85760010	1	33,7	22
85760014	1.1/4	42,4	22
85760015	1.1/2	48,3	22
85760020	2	60,3	22
85760025	2.1/2	76,1	22
85760030	3	88,9	22
85760040	4	114,3	25
85760050	5	139,7	25
85760060	6	168,3	25
85760080	8	219,1	30
85760100	10	273	32
85760120	12	323,9	32

Endelokk

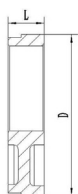
Rillet - 1.1/2" gjenget eksentrisk uttak

Monteringsanvisning:

- Endelokk, rillet.
m/ 1.1/2" gjenget eksentrisk uttak
1. Monteres som et rillet rør, med bruk av rillekobling.
 2. Se monteringsanvisning for rillekobling

Egenskaper:

- Arbeidstrykk 500 PSI / 34,5 bar
- Bruksområder:
 - moderat trykkutsatte anlegg.
 - Sprinkleranlegg
 - Kjøleanlegg



Materiale

Støpejern, ASTM A536 Grade 65-45-12

Belegg:

Epoxy (RAL 7035)

Artikkelnummer	Utvendig rørdiameter tommer	Utvendig rørdiameter mm	Dimensjoner mm L
85772015	2 x 1.1/2	60,3 x 48,3	22
85772515	2.1/2 x 1.1/2	76,1 x 48,3	22
85773015	3 x 1.1/2	88,9 x 48,3	22

Endelokk

Rillet - 2" gjenget eksentrisk uttak

Monteringsanvisning:

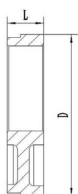
Endelokk, rillet.

m/ 2" gjenget eksentrisk uttak

1. Monteres som et rillet rør, med bruk av rillekobling.
2. Se monteringsanvisning for rillekobling

Egenskaper:

- Arbeidstrykk 500 PSI / 34,5 bar
- Bruksområder:
 - moderat trykkutsatte anlegg.
 - Sprinkleranlegg
 - Kjøleanlegg



Materiale

Støpejern, ASTM A536 Grade 65-45-12

Belegg:

Epoxy (RAL 7035)

Artikkelnummer	Utvendig rørdiameter tommer	Utvendig rørdiameter mm	Dimensjoner mm L
85772520	2.1/2 x 2	76,1 x 60,3	25
85773020	3 x 2	88,9 x 60,3	25
85774020	4 x 2	114,3 x 60,3	25
85775020	5 x 2	139,7 x 60,3	25
85776020	6 x 2	168,3 x 60,3	25
85778020	8 x 2	219,1 x 60,3	31

Flens

PN 16

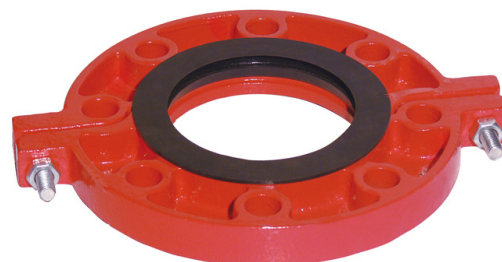
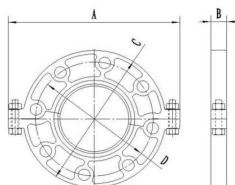
Monteringsanvisning:

Flens, PN 16

1. Før montering, sjekk om rillen på rør er i henhold til standard, og tørk bort metallstøv og annet smuss.
2. Plasser en av flensens halvdel i rillen på røret.
3. Sett den andre halvdel av flensen slik at halvdelene møtes, og stram muttere litt, og jevnt på begge sider.
4. Smør glidemiddel på pakningen.
5. Sett pakningen rundt rørenden som stikker ut av flensen
6. Etterstram boltene gradvis til du når oppgitt tiltrekningsmoment.
7. Sett standard bolter i hullene i flensen, koble sammen med møtende flens, og etterstram boltene gradvis etter oppgitt tiltrekningsmoment.

Egenskaper:

- Arbeidstrykk 230 PSI / 16,0 bar
- Bruksområder:
 - moderat trykkutsatte anlegg.
 - Sprinkleranlegg
 - Kjøleanlegg



Materiale

Støpejern, ASTM A536 Grade 65-45-12

Belegg:	Epoxy (RAL 7035)
Bolter og muttere:	Klasse 8.8.
Gummipakning:	EPDM, -34C - +150C

Artikkelnummer	Utvendig rørdiameter tommer	Utvendig rørdiameter mm	Dimensjoner mm A / B / C / D	Bolt festebolter (medfølger ikke)	Tiltrekningsmoment festebolter (Nm) (medfølger ikke)	Bolt / pipe 2 sidebolter	Tiltrekningsmoment 2 sidebolter (Nm)
85850020	2	60,3	217 / 23 / 165 / 125	M16x70	135-175	M12x60 / 18	ikke påkrevd
85850025	2.1/2	76,1	240 / 23 / 185 / 145	M16x70	135-175	M12x60 / 18	ikke påkrevd
85850030	3	88,9	252 / 23 / 200 / 160	M16x70	135-175	M12x60 / 18	ikke påkrevd
85850040	4	114,3	280 / 23 / 220 / 180	M16x70	135-175	M12x60 / 18	ikke påkrevd
85850050	5	139,7	316 / 24 / 250 / 210	M16x70	135-175	M12x60 / 18	ikke påkrevd
85850060	6	168,3	346 / 24 / 285 / 240	M20x75	175-245	M12x60 / 18	ikke påkrevd
85850080	8	219,1	418 / 28 / 340 / 295	M20x75	175-245	M12x60 / 18	ikke påkrevd

Rilleflens

Rillet

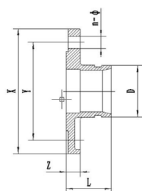
Monteringsanvisning:

Rilleflens

1. Før montering, sjekk om rillen på rør er i henhold til standard, og tørk bort metallstøv og annet smuss.
2. fest rilleflensen til rillet rør, se monteringsanvisning for rillekobling.
3. Sett standard bolter i hullene i rilleflensen, koble sammen med møtende flens, og etterstram boltene gradvis etter oppgitt tiltrekningsmoment.

Egenskaper:

- Arbeidstrykk 230 PSI / 16,0 bar
- Bruksområder:
 - moderat trykkutsatte anlegg
 - Sprinkleranlegg
 - Kjøleanlegg



Materiale

Støpejern, ASTM A536 Grade 65-45-12

Belegg:

Epoxy (RAL 7035)

Artikkelnummer	Utvendig rørdiameter tomme	Utvendig rørdiameter mm	Dimensjoner mm L / X / Y / Z	Bolt festebolter (medfølger ikke)	Tiltrekningsmoment festebolter (Nm) (medfølger ikke)
85900020	2	60,3	65 / 165 / 125 / 16	M16x70	135-175
85900025	2.1/2	76,1	65 / 185 / 145 / 16	M16x70	135-175
85900030	3	88,9	65 / 200 / 160 / 16	M16x70	135-175
85900040	4	114,3	70 / 220 / 180 / 16	M16x70	135-175
85900050	5	139,7	70 / 250 / 210 / 18	M16x70	135-175
85900060	6	168,3	70 / 285 / 240 / 18	M20x75	175-245
85900080	8	219,1	80 / 340 / 295 / 19	M20x75	175-245
85900100	10	273	85 / 405 / 355 / 21	M24x75	245-325
85900120	12	323,9	90 / 460 / 410 / 24	M24x75	245-325

