



HEY'DI MED LIM & LYST

Alt til flisarbeidet. Tørre og Våte rom - Gulv og Vegg



Denne brosjyren omfatter de materialer som benyttes i forbindelse med montering av keramiske fliser og klinker. Den beskriver de enkelte produktenes bruksområder, materialforbruk, klargjøring av underlag, fuktsikring og membraner. Den tar opp riktig valg av flislim og fugemasser, lavtbyggende varmegulv, verktøy, flispleie, og beskriver hvordan de enkelte arbeidsoperasjonene utføres.

Det finnes grundig bruksveiledning på samtlige pakninger.

**FINNER DU IKKE SVAR PÅ DINE SPØRSMÅL I DENNE BROSJYREN
SÅ KAN DU GJERNE TA KONTAKT MED OSS PÅ:**

WWW.HEYDI.NO

PRODUKTER

| | |
|---|---|
| Forbehandling, membraner og verktøy | 3 |
| Flislim og fugemasse..... | 4 |
| Flis, klinkerpleie og verktøy | 5 |
| Membrandetaljer..... | 6 |

VEILEDNINGER

| | |
|--|-------|
| Riktig konstruksjon av gulv og vegg i våtrom | 7 |
| Hey'di Varmegulv med elektrisk kabel..... | 8 |
| Hey'di Våtromsystem..... | 9-15 |
| Forbruk Flislim og fugemasse | 16 |
| Velg riktige produkter..... | 17 |
| Flislegging..... | 18-20 |
| Fuging..... | 21 |

FILMER

| | |
|---------------------|----|
| Hey'di Filmer | 22 |
|---------------------|----|

GODKJENNING AV PRODUKTER

OFFENTLIGE KRAV TIL VÅTROM OG PRODUKTER

TEKNISK FORSKRIFT - TEK

Statens Bygningstekniske Etat (BE) utgir Teknisk Forskrift (TEK) til Plan- og Bygningsloven og veiledning til Teknisk Forskrift. Teknisk Forskrift stiller funksjonskrav til konstruksjoner og produkter. Krav til våtrom er her beskrevet i § 8-37-3.

”Bad og vaskerom skal ha sluk. Rom med sluk skal ha gulv med tilstrekkelig fall mot sluk for de deler av gulvet som må antas å bli utsatt for vann regelmessig. Gulv, vegger og tak som kommer til å bli utsatt for vannsøl, lekkasjevann eller kondens, skal utføres med fuktbestandige overflatematerialer. Bakenforliggende konstruksjoner og rom som kan påvirkes negativt av fukt skal være beskyttet av et vanntett overflatemateriale eller et egnet vanntett skikt. Materialer velges slik at faren for mugg- og soppdannelse er minimal.”

I Norge er det følgelig ingen krav om offentlig godkjenning av produkter. Det er opp til produsentene å dokumentere at produktene oppfyller funksjonskravene i TEK, dette kan bl.a. gjøres på Sintef/Byggforsk som utsteder TG – Teknisk Godkjenning. Betegnelsen ”godkjenning” er misvisende da de norske byggeforskriftene ikke baseres på godkjenninger, men på funksjonskrav som ovenfor beskrevet.

NORSK STANDARD (NS) - EUROPEISK NORM (EN)

For produktområder der det ikke foreligger en harmonisert standard NS-EN, kan det utarbeides ETAG - European Technical Agreement Guideline. Gjennom EØS har Norge innført EU Byggeverforordning og er følgelig forpliktet til å følge ETAG. For påstrykningsmembraner foreligger ETAG 022 –Appendix I. Hey'di Våtromssystem er testet etter denne på Sintef Byggforsk og tilfredsstiller både de obligatoriske krav i ETAG 022, og de nasjonale norske funksjonskrav. Disse stiller bl.a. krav til membrantykkelse på min.1 mm tørr film i våtsone (pr. september 2011) og damp tetthet på min.10 s_d/m mot yttervegg og kalde rom.

BYGGEBRANSJEN VÅTROMSNORM - BVN

BVN er en frivillig bransjenorm som ble opprettet i 1994 av håndverkfagenes organisasjoner, materialleverandører og konsulenter. BVN's hovedoppgave er å forbedre utførelsen av våtrom bl.a. gjennom kursing av håndverkere og ved utgivelse av byggedetaljblad. I praksis styres nå BVN av Sintef Byggforsk, og flere av håndverksfagene har meldt seg ut av BVN i 2011 (NML - Murmestrene, Byggmesterforbundet og EBA (Entreprenørforeningen Bygg og Anlegg). BVN distribuerer liste over BVN registrerte produkter.



FORBEHANDLING, MEMBRANER OG VERKTØY



HEY'DI KZ

Mørteltilsetning - Primer - Grunning. Plasttilsetning som benyttes i mur, puss og spesialmørtler, som primer for sementbaserte sparkelmasser. Og som grunning av glatte, ikke sugende overflater før annen overflatebehandling.

Pakning: 1 liter flaske, 2,5, 5, 10 og 25 liter kanne.



HEY'DI SPESIALPRIMER

Akryldispersjon som benyttes som forbehandling for å sikre at Hey'di avrettingsmasser får god heft til de fleste underlag. Benyttes både på sugende underlag som påstøp, betong, tre, vannfast spon, og ikke sugende underlag som vinylbelegg, epoxy m.m.

Pakning: 1 liters flaske og 5 liter kanne.



HEY'DI K10

Flytende membran til fuktsolering i våtrom.

Grå påstrykningsmembran til fuktsolering og vanntetting av gulv og vegg i våtrom før montering av keramiske fliser. Påføres i kombinasjon med Hey'di Sikkerhetsduk og Hey'di Membrandetaljer. Keramiske fliser limes direkte på Hey'di K10 med Hey'di flislim. Hey'di K10 har Teknisk Godkjenning nr. 2060 og registreringsnummer 002/96 i BVN. Benyttes på de fleste underlag som betong, puss, gips-, spon-, sement- og kalsiumsilikatplater.

Forbruk: Gulv og vegg: 1,9 kilo pr.m² - gir 1 mm tørr film og s_d verdi > 10 meter.

Pakning: 1 kilo boks, 6 og 15 kilo spann



HEY'DI SILIKON

Silikonfugemasse.

Elastisk, en-komponentfugemasse for våtrom for å oppta bevegelser mellom keramiske fliser og andre materialer, i overganger mellom gulv/vegg/tak, i hjørner, og ved rørgjennomføringer. Tilsatt soppdreper og frarådes brukt i akvarier.

Pakning: 0,3 liter patron



HEY'DI FUKTSPERRE

Akrylbasert forseglingsvæske til fuktsikring av veggflater i våtrom før montering av keramiske fliser. Benyttes på veggflater som ikke er direkte vannbelastet, til priming av sugende underlag som betong, puss, gips-, spon-, sement- og kalsiumsilikatplater m.m. før påføring av Hey'di K10 og keramiske fliser.

Forbruk: 1 kilo dekker ca. 6 m² ufortynnet, ca. 12 m² forfortynnet i forholdet 1:3.

Pakning: 1 kilo boks og 5 kilo spann.

(Utgår og erstattes av Hey'di Dampsperre 2011/2012)



HEY'DI DAMPSPERRE

Plastdispersjon til damp- og fuktsikring av våtromsvegger som vender mot yttervegg eller kalde rom før montering av fliser eller påføring av Hey'di K10.

Forbruk: 200 gram pr. m².

Pakning: 1 kilo boks og 6 kilo kanne.



FLISVERKTØY

Til større arbeider anbefales at man benytter profesjonelt verktøy som kjøpes eller leies hos flisforhandleren, vannsag, fliskuttemaskin, vinkelsliper og diamanthullbor for drill. Vi anbefaler også at man bruker tannsparkel med håndgrep og fugebrett. Enkelte forhandlere utfører tilpasning for sine kunder, bl.a. hulltaging i fliser.

FLISLIM OG FUGEMASSE



HEY'DI FLYTLIM

Sementbasert, fleksibelt flislim for storformat fliser og flismontering utendørs.

C2E-S1

Flislim for gulvfliser. Gir full limdekning og en tett, velkomprimert limfuge uten hulrom. Benyttes til montering av alle typer keramisk flis og natursten på gulv, og generelt alle store fliser. Bør benyttes på tungt belastede gulv innen handel, industri og bolig der høy fleksibilitet og full limdekning er spesielt viktig. Gir sikker liming utendørs - ingen hulrom hvor vann kan samles og forårsake frostsprengning. **Forbruk:** 4-10 kilo/m² avhengig av flisstype og underlag. **Pakning:** 15 kilo sekk.



HEY'DI PROFF

Sementbasert grått flislim.

C2TE

Sementbasert, plastforsterket grått flislim til montering av keramiske fliser og natursten på stabile underlag av betong, puss og gipsplater mm. Benyttes både på vegg og gulv.

Forbruk: 2-4 kilo pr m² avhengig av tannstørrelse
Pakning: 5 kilo pose og 15 kilo sekk.



HEY'DI MULTIFIX

Universal flislim.

C2T-S2

To-komponent universal flislim med fremragende heftegenskaper og fleksibilitet. Til montering av keramiske fliser og natursten på vinylbelegg, plastlaminat, malte flater, primert stål og bevegelige underlag som tre, fersk påstøp mm. Benyttes både på vegg og gulv.

Forbruk: 1-4 kilo pr m² avhengig av tannstørrelse
Pakning: 4 kilo spann.



HEY'DI SEMFIX

Hvitt, sementbasert flislim.

C2TE-S1

Hvitt, sementbasert, plastforsterket flislim som benyttes til montering av keramiske fliser og natursten på underlag av betong, puss, gipsplater, gamle fliser og andre stabile underlag. Benyttes både på vegg og gulv, også gulv med innstøpte varmekabler, i svømmebasseng, kjølerom og andre steder hvor det stilles høye krav til limfugen.

Forbruk: 2-4 kilo pr m² avhengig av tannstørrelse
Pakning: 5 kilo pose og 15 kilo sekk.



HEY'DI UNIFLEX

Ferdig pastalim på akrylbasis.

Bruksferdig pasta flislim på akrylbasis som gir en limfuge med høy vedheft og god fleksibilitet. Benyttes til montering av keramiske fliser og mosaikk på underlag av betong, puss, gips- og sponplater mm. Benyttes på vegg i tørre rom.

Forbruk: 2-4 kilo pr m² avhengig av tannstørrelse
Pakning: 2 kilo boks og 7,5 kilo spann.



HEY'DI SEMFIX +PLUS

Støvedusert sementbasert fleksibelt grått universallim med lette fyllstoffer.

C2TE-S1

Hey'di Semfix +Plus inneholder lette fyllstoffer som innebærer at det rekker ca. 30% lenger enn tradisjonelle flislim. Hey'di Semfix +Plus er frostsikkert og egner seg for alle typer fliser. Hey'di Semfix +Plus er armert med mikrofiber som sammen med fyllstoffene gir et meget lettbearbeidelig lim med god sigemotstand og høy vedheft.

Forbruk: 1,5-3,5 kilo pr. m² avhengig av tannstørrelse.
Pakning: 15 kilo sekk.



HEY'DI MULTIFUG

Sementbasert fugemasse.

Sementbasert fugemasse som benyttes til fuging av keramiske fliser, mosaikk og klinker på gulv og vegg. Fugebredder fra 3-12 mm. Vannfast - Frostsikker. Leveres i hvit, lysgrå, grå, beige og koks.

Forbruk: 0,3-1 kilo pr m² avhengig av fugebredde/ fugedybde og flisformat
Pakning: 1,5 kilo pose, 5 kilo pose og 15 kilo sekk.



HEY'DI FORT FERDIG

Hurtigherdende, hvitt sementbasert flislim.

C1FT-S1

Hvitt, sementbasert, plastforsterket flislim som benyttes til montering av keramiske fliser og natursten på underlag av betong, puss, gipsplater, gamle fliser og andre stabile underlag. Benyttes primært på gulv, også gulv med innstøpte varmekabler og steder hvor det kreves høy vedheft og fleksibilitet. Limet herder meget hurtig, og fuging av flisene kan foretas etter 1 time. **Forbruk:** 2-4 kilo pr m² avhengig av tannstørrelse
Pakning: 5 kilo pose og 15 kilo sekk.

FLIS, KLINKERPLEIE OG VERKTØY



HEY'DI GRUNNRENS

Sterkt avfettende vaskemiddel.

Sterkt avfettende rengjøringsmiddel som løser og fjerner olje, voks, polish, sot, fett etc. Matter blanke flater. Benyttes til rengjøring og klargjøring av keramiske fliser, malte flater, vinyl m.m. før annen overflatebehandling.

Forbruk: 1 liter rekker til 15-30 m².

Pakning: 1 liter flaske.



HEY'DI KLINKERRENS

Surt kalk- og sementløsende rengjøringsmiddel.

Konsentrert, surt rengjøringsmiddel som løser rester etter sement og kalkholdige produkter. Fjerner sementslør på fliser, mosaikk og klinker etter fuging med sementbasert fugemasse. Kan også benyttes til vask av sanitærutstyr. Fjerner kalkavleiringer, såperester m.m. NB! Skal ikke benyttes på marmor.

Forbruk: 1 liter rekker til 5-20 m². **Pakning:** 1 liter flaske.



HEY'DI KLINKERVASK

Spesialmiddel for vask av uglaserte gulvfliser, klinker m.m.

Vaskemiddel som benyttes til daglig rengjøring. Tilfører flaten en beskyttende finish som hindrer kalk, skitt og fettstoffer i å binde seg til overflaten. Benyttes på uglaserte fliser og klinker, teglfliser, naturstein m.m.

Pakning: 1 liter flaske.



HEY'DI KLINKEROLJE

Flytende klar olje for behandling av uglaserte fliser og klinker.

Flytende, klar luktfri olje som beskytter mot nedsmussing og fremhever fargespill og struktur i overflaten. Benyttes til overflatebehandling av uglaserte fliser, klinker og teglfliser. NB! Skal ikke benyttes på marmor eller skifer.

Forbruk: 1 liter rekker til 8-20 m² avhengig av underlagets sugeevne.

Pakning: 1 liter flaske.



HEY'DI STENGLIST

Selvklebende stenglist
Til avgrensning av selvutjevne avrettingsmasser.

Pakning: 15x15x2000 mm og 30x30x2000 mm. Leveres i 2 pk. eller i bunter à 25 stk.



HEY'DI MYKFUGE

Selvklebende remse av celleplast. Benyttes i overgang gulv/vegg før støping/avretting av gulv.

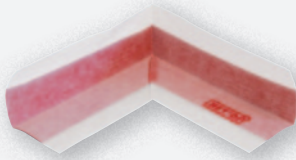
Pakning: 25 m lang, 5 cm bred, 0,3 cm tykk remse.



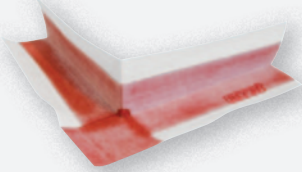
HEY'DI NIVÅPINNER

Brukes til utsetting av høyder ved gulvsparkling. Selvklebende. **Pakning:** Pose á 20 stk.

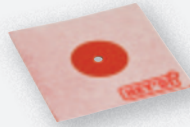
MEMBRANDETALJER



HEY'DI INNVEDIG HJØRNE



HEY'DI UTVEDIG HJØRNE



HEY'DI RØR-MANSJETT 6MM

Bruksområde: 6-23 mm



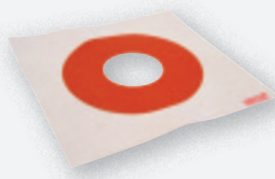
HEY'DI RØR-MANSJETT 23MM

Bruksområde: 23-50 mm



HEY'DI RØR-MANSJETT 70MM

Bruksområde: 72-110 mm



HEY'DI SLUK-MANSJETT 100MM

Bruksområde: 102-140 mm



HEY'DI SLUK-MANSJETT 35x35CM

Bruksområde: Tilpasses



HEY'DI FLEXBÅND 10CM x 25M



HEY'DI SIKKERHETS-REMSE

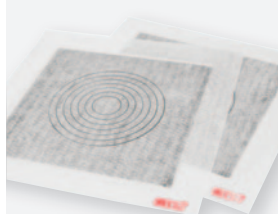
Kunststoffbasert filt som bakes inn i Hey'di K10 og sikrer tetting i plateskjøter, rørgjennomføringer, sluk, overgang gulv/vegg m.m. **Pakning:** 25 meter ruller i bredde à 10 cm.



HEY'DI SIKKERHETSDUK

Kunststoffbasert filt som bakes inn i Hey'di K10 og kvalitetssikrer riktig tykkelse av gulvmembran.

Pakning: 3 m², 10 m² og 50 m² rull i bredde à 1 m.



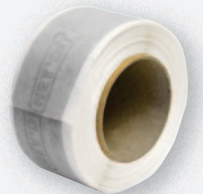
HEY'DI UNIVERSAL-MANSJETT

Bruksområde: Tilpasses - Selvklebende. 40x40 for sluk og soilrør.



HEY'DI RØRMANSJETT

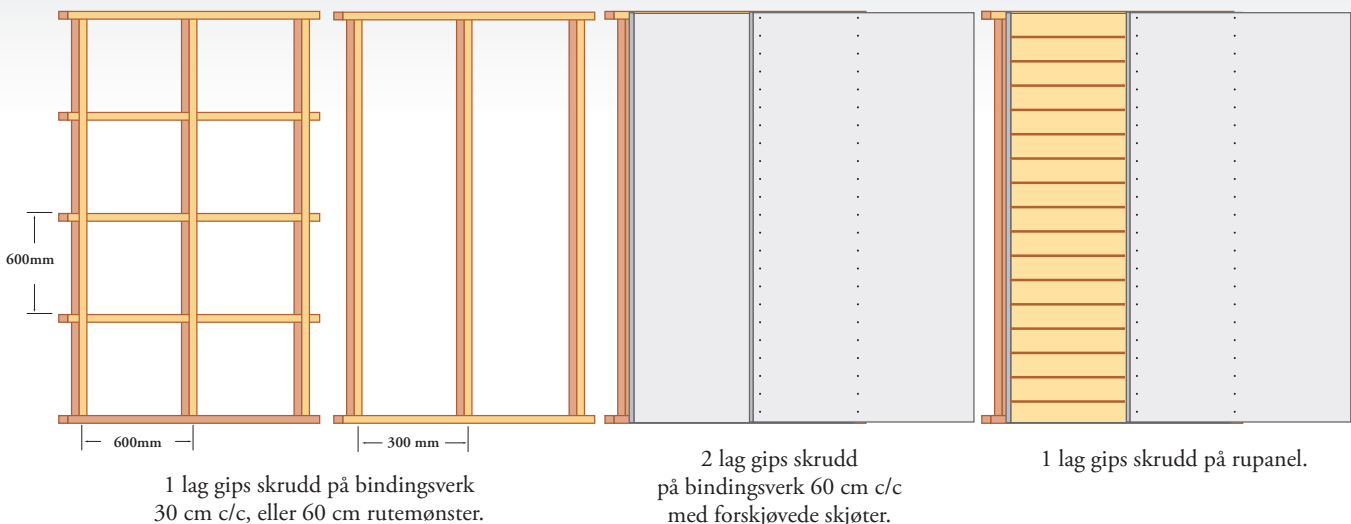
Bruksområde: Tilpasses - Selvklebende mansjett for gjennomføringer.



HEY'DI FLEXPREMSE SELVKLEBENDE. 6CM x 10M

RIKTIG KONSTRUKSJON AV GULV OG VEGG I VÅTROM

BINDINGSVERK OG PLATER



RIKTIG MONTERING AV BYGNINGSPLATER

Vegg: Gipsplater: 2 lag gips skrudd på bindingsverk 60 cm c/c med forskjøvede skjøter. 1 lag gips skrudd på bindingsverk 30 cm c/c, eller 60 cm rutemønster. Sponplater: Må være skrudd på bindingsverk 30 cm c/c med klaring i alle hjørner og mot golv og vegg. Lettvekstplater med kerne av EPS eller XPS isolasjon og sement- eller plast overflate - følg leverandørens monteringsanvisning.

Plategulv: Kryssfiner/Sponplater: Platetykkelse min. 22 mm skrudd og limt til bjelkelag med minimum avstand 30 cm og 3 mm spalte mot alle vegger. Platene skal legges med fall mot sluk. Der avstanden er 60 cm i bjelkelaget skal det alltid benyttes Hey'di Stålnett i avrettingsmassen.

VÅTROMSVEGG MOT YTTERVEGG ELLER KALDT ROM

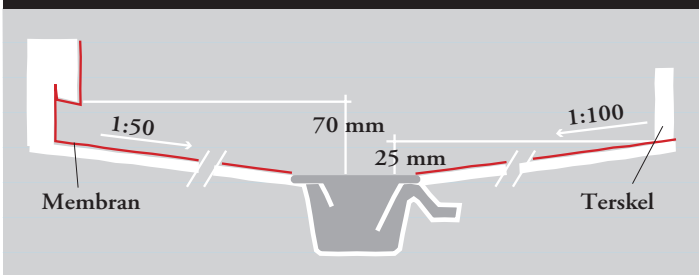
Det må påses at det ikke er benyttet plastfolie/dampspærre bak platekledning. Vindspærren skal ha dampetthet max. 0,5 s_d meter.

VALG AV RIKTIG FLISKVALITET

Flisbelagte overflater i våtrom i Norge blir utsatt for store påkjenninger ved at det dusjes rett på flisoverflaten, det monteres varme i gulvet og flisene er montert på platekledte lettvegger. I tillegg til riktig konstruksjon er det derfor viktig å velge den riktige fliskvalitet, tilpasset de påkjenninger flisbelegget blir utsatt for. Flisforhandleren må kunne gi riktige opplysninger om dette.

Norske Standard for keramiske fliser er identiske med Europeanormen - med betegnelsen NS-EN 14411. Denne deler flisene inn i klasser basert på slitestyrke, format, flisenes vannoppsug m.m. I våtrom er det bl.a. viktig å vite flisenes vannoppsug og det anbefales at det på gulv ikke benyttes glasserte fliser med vannoppsug over 10%, og i lavtbyggende gulv med gulvvarme max. 6%. På sterkt fuktbelastede vegger bør det ikke benyttes fliser med vannoppsug over 15%. Ikke benytt veggfliser på gulv i våtrom.

GULV I VÅTROM SKAL HA FALL

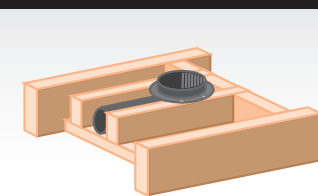


Gulv i våtrom skal ha fall, minimum 1:100. På skjulte flater og i nedslagsfelt til dusj skal det være et fall på 1:50. Høydeforskjellen mellom topp av slukrist og avslutning på membran ved dørterskel bør være minst 25 mm. Membran skal være ført minimum 50 mm opp langs vegg i forhold til gulvets høyeste punkt.

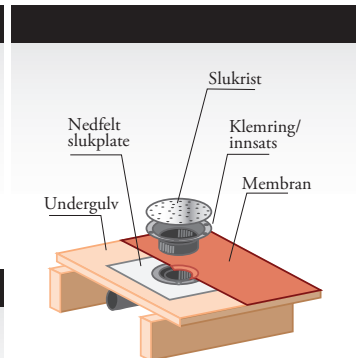
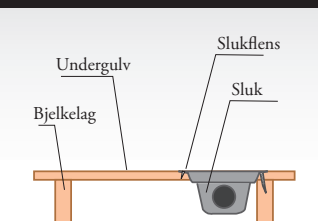
MONTERING AV GULVSLUK I TREBJELKELAG

Flensen på sluket må alltid være montert på minst ett punkt i bjelkelaget, eller ved hjelp av nedfelt slukplate.

1. SLUK MONTERT I BJELKELAG



3. SLUK MONTERT PÅ FLENS



HEY'DI VARMEGULV MED ELEKTRISK VARMEKABEL

Se vår brosjyre "Hey'di Rett og slett" for mer utfyllende informasjon om hvordan man bygger riktig varmegulv med støpe- og avrettingsmasser.

Tre og spon underlag



Tilpasset Hey'di Stålnett



Hey'di Stålnett



Kramp fast stålnettet til underlaget



Fest varmekabelen til stålnettet



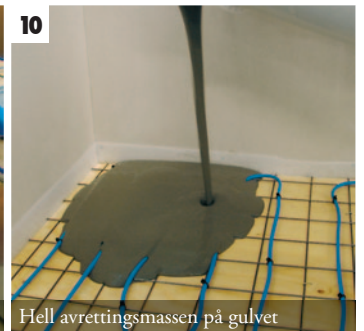
Klipp stripsen



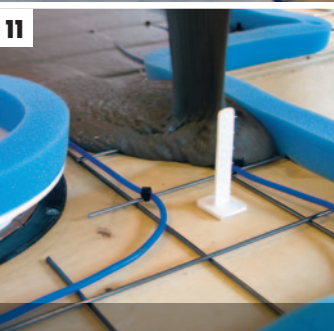
Monter Hey'di Mykfuge



Monter Hey'di Stenglist



Hell avrettingsmassen på gulvet



11



12



13

Glatt massen hvor nødvendig



14

Ta bort overflødig mykfuge

HEY'DI STÅLNETT

Hey'di Stålnett er fremstilt av forsterkte ståltråder, 2,7 mm tykke, som gir nettet en stabil slett form, og er derved enkelt å arbeide med. Formatet er 120x80 cm med et rutenett på ca. 8 cm.

Hey'di Stålnett er spesielt godt egnet i kombinasjon med Hey'di avrettingsmasser for både å avstive og forsterke gulvkonstruksjon med bjelkeavstand c/c 60. Hey'di Stålnett bidrar også til god varmfordeling. Gips- eller andre brannhemmende plater er helt overflødig, brannskille på 5 mm dannes av avrettingsmassen.

OPPBYGGING AV HEY'DI VARMEGULV

Underlaget primes med Hey'di Spesialprimer eller Hey'di KZ. Hey'di Stålnett tilpasses enkelt med avbitertang. Hey'di Stålnett krampes/spikres til underlaget, avstand ca. 40 cm mellom feste-punktene. Nettene legges med omlegg og krampes over omlegg.

Varmekabel festes til nettets øverste tråd med hjelp av egnet bånd eller strips. Anbefalt avstand ca. 30 cm. Installasjon av elektriske varmekabler skal utføres av godkjent installatør.

Hey'di Mykfuge monteres på veggen. Hey'di Stenglist benyttes for avgrensning rundt sluk, dørterskler mm. Hey'di Rett på Gulvet legges i en tykkelse på minimum 20 mm. Benytt Hey'di Nivåpinner for enkel kontroll av høyder og tannsparkel til fordeling av massen. Overskytende Hey'di Mykfuge skjæres vekk og fjernes.

NB! I våtrom skal det alltid legges Hey'di K10 membran over avrettingsmassen før flislegging.

Sparkeltykkelse over elektriske varmekabler:

- Keramiske fliser - min. 5 mm
- Belegg og parkett - min. 10 mm

Viktig!

Der det er utlagt tynne isolasjonsplater, må Hey'di Stålnett festes til underlaget gjennom isolasjonen, alternativt må det avrettes i min. 3 cm tykkelse armert med glassfiber-nett, da avrettingsmassen ikke får heft til isolasjonsunderlag. Det er heller ikke påkrevet med ubrennbare plater som brannskille, kravet er at temperaturen fra installasjonen til brennbart underlag ikke skal overstige 80°C. Ved bruk av Hey'di Stålnett oppnås uansett et ubrennbart skille på 5 mm i avrettingsmassen.



A worker in a white uniform with the Hey'di logo and website address 'www.heydi.no' is using a heat gun on a dark surface. The background shows a workshop environment with various tools and equipment.

HEY'DI

www.heydi.no

HEY'DI FILMER FOR VÅTROM

Bruk internett eller mobilen for å se våre produktveiledninger og for nedlastning av produkt- og sikkerhetsdatablad.

For flere og oppdaterte filmer se vår nettside:

www.heydi.no/film



AVRETTING

Avretting og innstøping av varmekabler eller vannbåren varmegulv. Se vår brosjyre "Hey'di Rett&Slett" for mer informasjon.



FLISLEGGING

Flislegging av våtrom. Gulv og vegg.



SPARKLING AV FALL

Sparkling av fall i dusjonen. Se vår brosjyre "Hey'di Rett&Slett" for mer informasjon.



FUGING

Fuging av våtrom. Gulv og vegg.



MEMBRAN

Sikkert våtrom med Hey'di K10 membran og Hey'di Membrandetaljer.

HEY'DI VÅTROMSSYSTEM

SIKKERT VÅTROM

Hey'di våtromssystem består av Hey'di K10 påstrykningsmembran, Hey'di Dampsperre, Hey'di KZ primer, Hey'di Sikkerhetsduk og Hey'di Membrandetaljer. Hey'di Våtromssystem er testet iht ETAG 022, har TG 2060 (Teknisk Godkjenning fra Sintef Byggforsk) og har reg. nr. 002/96 fra Fagrådet for Våtrom. Ved å følge våre leggeanvisninger vil man oppfylle gjeldende krav til tetting av våtrom i Norge.

INNDDELING AV VÅTROMMET

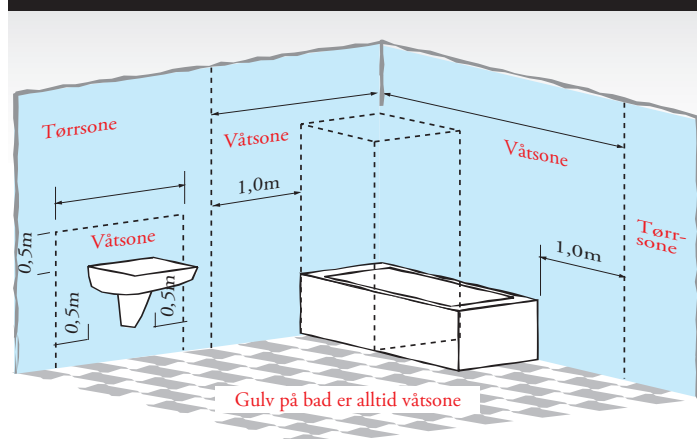


Fig. viser at rommet deles inn i våt og tørr sone.

VEGG: Vår generelle anbefaling er at man ikke deler våtrommet i våt og tørr sone men påfører Hey'di K10 membran i hele våtrommet, og alltid hvis våtrommet er under 10 m². Velger man å dele rommet i våt og tørr sone, se fig. "Inndeling av våtrommet" skal Hey'di K10 anvendes i våtsonen mens Hey'di KZ eller Hey'di Dampsperre påføres i tørr sone. Der tørr sone er mot yttervegg eller kaldt rom skal det alltid benyttes Hey'di Dampsperre med min. 200 gr. pr. m² for å tilfredsstille kravet til damp tetthet på 10 s_d meter. Der man påfører Hey'di Dampsperre er det overflødig å prime med Hey'di KZ.

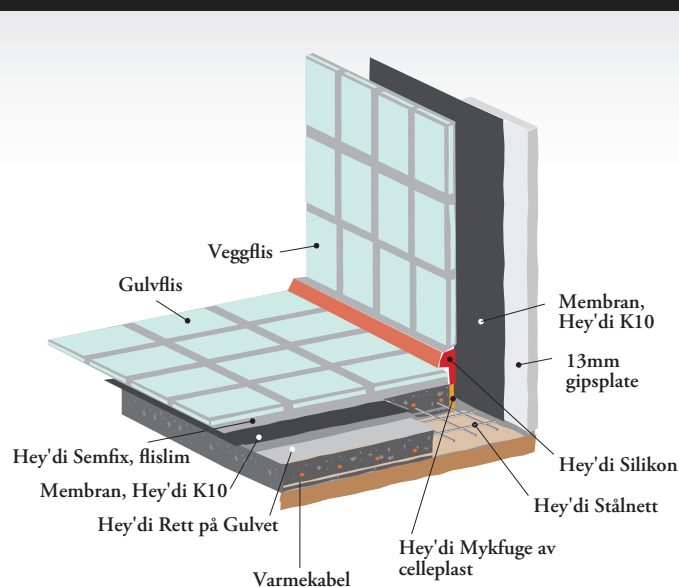
Tykkelseskravet til påstrykningsmembraner er 1 mm tørr film og for enkelt å oppnå dette anbefales det å benytte Hey'di Sikkerhetsduk også på vegg.

I områder med intensiv vannpåkjenning for eksempel offentlige badeanlegg, hoteller, idrettsanlegg mm anbefales det å benytte en kombinasjon av Hey'di Dampsperre og Hey'di K10 for å øke dampmotstanden. Denne kombinasjonen bør også benyttes der man ikke kjenner til om det er montert diffusjonssperre i vegg tidligere.

Ved et forbruk pr. m² på 200 gr. Hey'di Dampsperre og 2 kilo Hey'di K10 vil dampmotstanden ligge på mellom 35 og 40 s_d/m.

Forbruket av Hey'di K10 skal være ca. 2 kilo pr. m² og vi anbefaler at man på forhånd beregner hvor mye Hey'di K10 som medgår. Bruker man mindre enn beregnet blir tørr filmtykkelse under 1 mm, og man bør da påføre ytterligere et strøk. Når Hey'di K10 er påført i 1 mm tykkelse tilfredsstiller man også kravet om membranens damp tetthet på 10 s_d meter. Dette kravet gjelder der våtromsveggen er yttervegg eller mot kaldt rom.

OPPBYGNING AV GULV OG VEGG



GULV: Hele gulvet er våtsone og skal påføres Hey'di K10 membran med Hey'di Sikkerhetsduk på hele flaten.

NB! Ved underliggende membran og påstøp bør påstøpen alltid påføres Hey'di K10 membran i dusjsonen.

HEY'DI VÅTROMSYSTEM

PRIMING OG MEMBRAN



SE FILMEN!

Skann denne koden med mobilen din og se den direkte på telefonen eller se filmen på heydi.no/film

1. PRIMING



Rengjør overflaten



Bland Hey'di KZ med vann



Påfør primeren på hele veggen



Påfør rundt alle rørgjennomføringer



Husk å prime alle flater som skal flislegges



Prime gulvet til slutt

Sementbaserte underlag primes med 1 strøk Hey'di KZ tynnet med vann i forholdet 1:3, trebaserte underlag primes med uførtynnet Hey'di KZ.

2. INNVENDIG OG UTVENDIG HJØRNE



Påfør Hey'di K10 i hjørne



Hjørnet strykes inn i membranen



Påfør igjen Hey'di K10



Påfør Hey'di K10 over mansjetten



Hey'di Utvendig hjørne



Påfør Hey'di K10 over mansjetten

Alle hjørner smøres inn med Hey'di K10 membran og påføres Hey'di Innvendig- eller utvendig hjørne. Dette skal da igjen smøres inn med Hey'di K10 membran.

HEY'DI VÅTROMSYSTEM

MEMBRANDETALJER OG MEMBRAN



SE FILMEN!

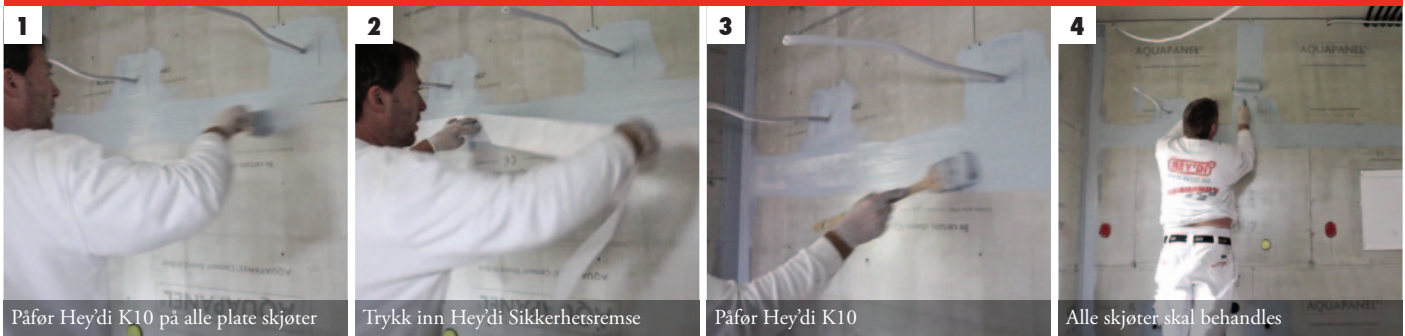
Skann denne koden med mobilen din og se den direkte på telefonen eller se filmen på heydi.no/film

3. HEY'DI FLEXBÅND



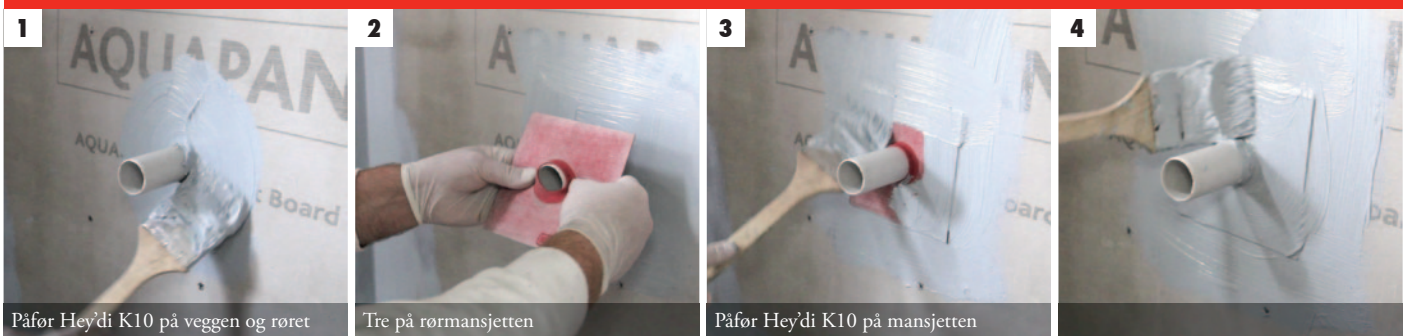
Alle overganger mellom gulv/vegg og hjørner skal smøres inn med Hey'di K10 membran og påføres Hey'di Flexbånd eller Hey'di Sikkerhetsremse. Vi anbefaler alltid at man i trehus benytter Hey'di Flexbånd i overgang gulv/vegg da det her kan oppstå større bevegelser.

4. HEY'DI SIKKERHETSREMSE



Hey'di Sikkerhetsremse benyttes til alle plateskjøter og overganger.

5. HEY'DI RØRMANSJETTER



På alle rørgjennomføringer på gulv og vegg skal det benyttes Hey'di Rørmansjetter som skal smøres inn med Hey'di K10 membran. Det finnes ulike størrelser på mansjettene. Se produktbeskrivelse. Mansjetten skal sitte tett på røret. Rørgjennomføringer skal være godt fastmontert.

HEY'DI VÅTROMSYSTEM

MEMBRANDETALJER OG MEMBRAN



SE FILMEN!

Skann denne koden med mobilen din og se den direkte på telefonen eller se filmen på heydi.no/film

6. HEY'DI SIKKERHETSDUK



Hey'di K10 påføres fylldig med rull over hele veggflaten i 2 eller flere omganger. For enkelt å oppnå kravet om 1 mm tørr filmtykkelse i en arbeidsgang anbefales det å benytte Hey'di Sikkerhetsduk på vegg, på samme måte som gulvet. I så fall er det også unødvendig å legge Hey'di Sikkerhetsremse over plateskjøtene.

7. HEY'DI RØRMANSJETT



Alle rørgjennomføringer på gulv og vegg skal smøres inn med Hey'di K10 og påføres Hey'di Rørmansjett. Dette skal da igjen smøres inn med Hey'di K10.

HEY'DI VÅTROMSYSTEM

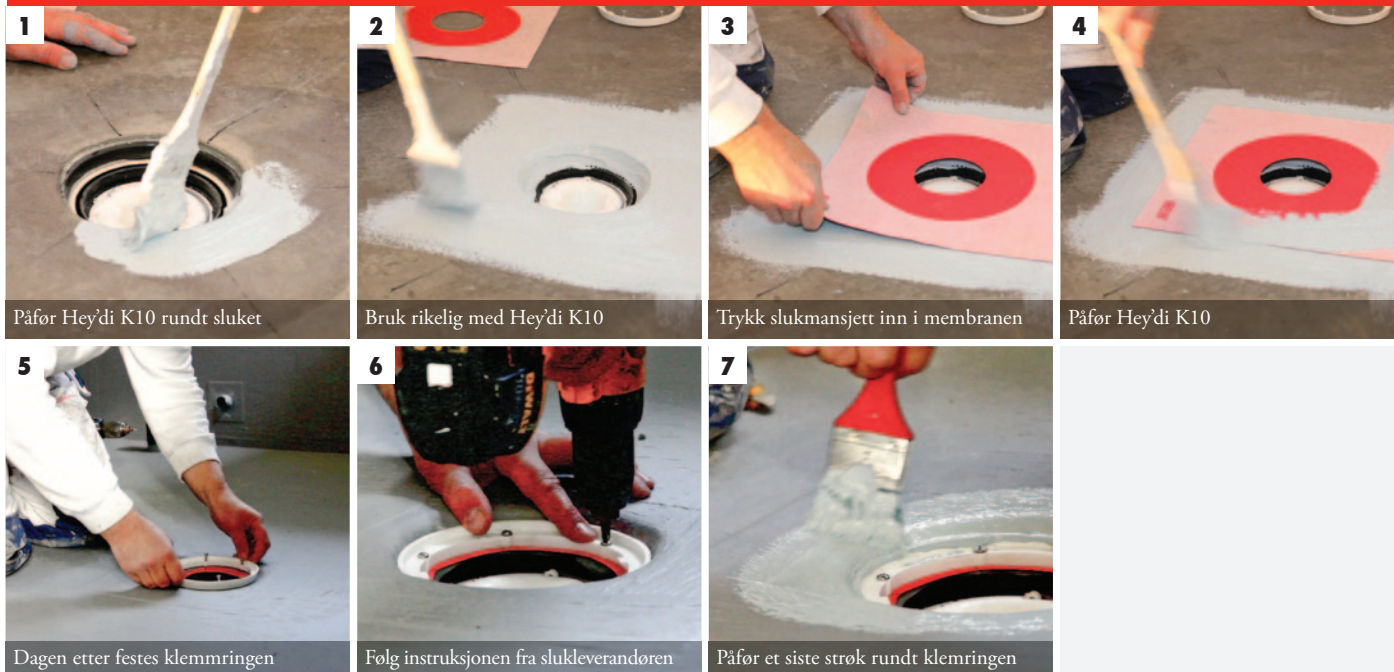
MEMBRANDETALJER OG MEMBRAN



SE FILMEN!

Skann denne koden med mobilen din og se den direkte på telefonen eller se filmen på heydi.no/film

8. HEY'DI SLUKMANSJETT



1 Påfør Hey'di K10 rundt sluket

2 Bruk rikelig med Hey'di K10

3 Trykk slukmansjett inn i membranen

4 Påfør Hey'di K10

5 Dagen etter festes klemringen

6 Følg instruksjonen fra slukleverandøren

7 Påfør et siste strøk rundt klemringen

Sluk skal smøres inn med Hey'di K10 membran og påføres Hey'di Slukmansjett. Dette skal da igjen smøres inn med Hey'di K10 Membran. NB! Klemringen må festes dagen etter når membranen har herdet og sitter godt til underlaget. NB! Skru klemringen forsiktig til sluket.

9. HEY'DI SIKKERHETSDUK



1 Tilpass Hey'di Sikkerhetsduken

2 Påfør Hey'di K10 på gulvet

3 Stryk duken inn i membranen

4 Påfør Hey'di K10 på duken

5 Benytt duken på hele gulvet...

6 ...med Hey'di K10 membran

7 Påfør godt med Hey'di K10 membran

8 Ferdig resultat!

GULV: Rull på et fyldig strøk med Hey'di K10 membran på gulvet. Hey'di Sikkerhetsduk rulles fortløpende inn i den våte massen. Sørg for at duken presses godt ned i Hey'di K10 membran, ved hjelp av glatt sparkel e.l. For å legge på tilstrekkelig mengde membran anbefales det å rulle Hey'di K10 membran på tvers av første utrulling, før duken legges i. Andre strøk Hey'di K10 påføres umiddelbart med samme metode som første strøk. Sørg for at duken mettes helt. Se vår Hey'di K10 membran film på www.heydi.no/film.

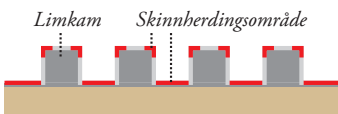
FORBRUK FLISLIM OG FUGEMASSE

VIKTIG Å VITE OM FLISLIM

Det er viktig at det benyttes tilstrekkelig flislim, spesielt på bevegelige underlag som tre, varme gulv m.m. I tillegg til å holde flisene på plass, er flislimets oppgave å oppta bevegelser i underlaget. Kontroller at flisens bakside er 100% dekket med lim. Flisene skal «flyte» i limsjiktet og aldri være i direkte kontakt med underlaget.

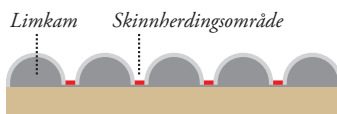
Firkantet tanning

Limkammens overflate: 100%
Skinneringsområde: 66%



Buet tanning

Limkammens overflate: 100%
Skinneringsområde: 22%

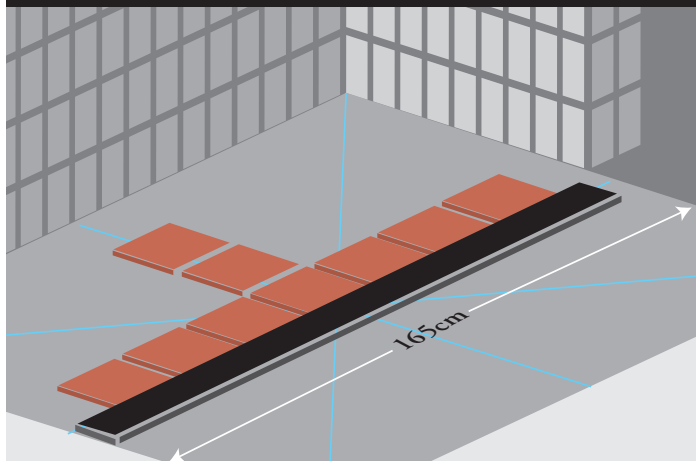


Skinnering oppstår der limlaget er tynt og nedsetter flisens vedheftsevne. Skinneringsområdet reduseres til 1/3 på halvrunde limkammer.

TEGNFORKLARING TIL NS-EN 12004

- C1 - sementbasert flislim med vedheft på min. 0,5 Mpa
- C2 - Sementbasert flislim med vedheft på min. 1 Mpa
- F - Hurtigherdende lim med vedheft på min. 0,5 Mpa etter 6 timer
- T - Sigefritt lim, skal sige maks. 0,5 mm på vertikal flate
- E - Lim med lang åpen tid, flisene skal kunne justeres i 30 minutter
- S1 - Fleksibelt lim, skal tåle inntil 2,5 mm nedbøyning i deformasjonstest
- S2 - Høyfleksibelt lim, skal tåle inntil 5 mm nedbøyning i deformasjonstest

EKSEMPEL PÅ UTREGNING OG KUTTING AV FLISER:



Rommets bredde er 165 cm. Valgt flis 20x20 cm (inklusive fug på 2 mm). Du deler rommets bredde på flisbredden, hvilket gir 7 fliser og en rest på 15 cm. Kapp det nødvendige antall fliser tilpasset restbredden delt på to (7,3 cm + 2 mm fuge). Gjenta samme operasjon for romdybden.

Flislimet skal påføres med glattsiden av tannsparkelen. Små flater tannes opp etter hvert, slik at flisene hele tiden kan legges i ferske limribber uten hinne (skinnering). Forbruk avgjøres av sparkelens tannstørrelse. For å oppnå en god og sikker flismontering er det viktig å velge tannsparkel med riktig tannstørrelse. Limkammens form har også stor betydning. Buete limkammer gir flere fordeler fremfor firkantede - se illustrasjon.

4x4 mm



Fliser m. glatt bakside på slett underlag, max. flisformat: 10x10 cm
Forbruk pr. m²: 1,5-2 kilo

6x6 mm



Fliser m. glatt bakside på jevnt underlag, max. flisformat 20x20 cm eller 15x30 cm
Forbruk pr. m²: Ca 3 kilo

8x8 mm



Fliser m. glatt bakside på jevnt underlag, max. flisformat 30x30 cm
Forbruk pr. m²: 4 - 4,5 kilo

5,5x10,5 mm (tilsvarer 6x6 firkant-tanning)



Fliser m. glatt bakside på jevnt underlag, max. flisformat 20x20 cm eller 15x30 cm
Forbruk pr. m²: Ca 3 kilo

6,5x13 mm (tilsvarer 8x8 firkant-tanning)



Fliser m. glatt bakside på jevnt underlag, max. flisformat 30x30 cm
Forbruk pr. m²: 4 - 4,5 kilo

10x15 mm (tilsvarer 10x10 firkant-tanning)



Fliser med knastet eller rillet bakside på jevnt underlag, max. flisformat 30x30 cm
Forbruk pr. m²: 6 - 7 kilo

10x20 mm



Til fliser over 30x30 cm benyttes Hey'di Flytlim utlagt med stålsarkel med avrundet tanning
Forbruk pr. m²: 7 kilo

FORBRUK FUGEMASSE, CA. KILO PR. M²

| FUGEBREDD | 2 MM | | | 3 MM | | | 5 MM | | | 8 MM | | | 10 MM | | |
|---------------|------|------|------|------|-----|------|------|------|------|------|-----|------|-------|-----|-----|
| FYGEDYBDE | 2 | 5 | 8 | 4 | 7 | 10 | 6 | 10 | 12 | 6 | 10 | 12 | 10 | 15 | 20 |
| FORMAT FLISER | | | | | | | | | | | | | | | |
| 11x11 cm | 0,2 | 0,3 | 0,5 | 0,4 | 0,6 | 0,9 | 0,9 | 1,5 | 2 | 1,5 | 2,5 | 2,9 | 3 | 4,5 | 6 |
| 10x20 cm | 0,15 | 0,25 | 0,4 | 0,3 | 0,5 | 0,7 | 0,7 | 1,2 | 1,5 | 1 | 2 | 2,2 | 2,5 | 3,5 | 4,5 |
| 15x15 cm | 0,15 | 0,25 | 0,3 | 0,3 | 0,4 | 0,6 | 0,6 | 1,05 | 1,25 | 1 | 1,7 | 2 | 2,5 | 3,5 | 4,5 |
| 20x20 cm | 0,1 | 0,15 | 0,2 | 0,2 | 0,3 | 0,5 | 0,5 | 0,75 | 1 | 0,75 | 1,2 | 1,45 | 1,5 | 2,5 | 3 |
| 30x30 cm | 0,05 | 0,1 | 0,15 | 0,15 | 0,2 | 0,25 | 0,3 | 0,45 | 0,5 | 0,45 | 0,6 | 0,75 | 0,8 | 1,2 | 1,5 |

VELG RIKTIGE PRODUKTER

TØRRE ROM

| UNDERLAG | FORARBEID | FLISLIM |
|--|--|--|
| Vegg | | |
| Ubehandlet gips, puss og utherdet betong (eldre enn 28 døgn) | Puss og betong primes med Hey'di KZ eller Hey'di Spesialprimer | Hey'di Semfix, Hey'di Semfix +Plus, Hey'di Uniflex, Hey'di Proff |
| Spon og trefiberplater. Platene må være montert forskriftsmessig | Primes med Hey'di KZ eller Hey'di Spesialprimer | Hey'di Multifix, Hey'di Uniflex |
| Malte flater, laminatplater m.m | Lettslipet og vasket med Hey'di Grunnrens | Hey'di Multifix |
| Gamle fliser (på stabile underlag) | Vasket med Hey'di Grunnrens | Hey'di Semfix, Hey'di Multifix |
| Gulv | | |
| Ubehandlet gips, påstøp og utherdet betong (eldre enn 28 døgn) Hey'di avrettingsmasser | Primes med Hey'di KZ eller Hey'di Spesialprimer | Hey'di Semfix, Hey'di Semfix +Plus, Hey'di Proff, Hey'di Flytlim |
| Fersk betong* | Primes med Hey'di KZ eller Hey'di Spesialprimer | Hey'di Multifix |
| Spon og trefiberplater. Platene må være montert forskriftsmessig | Primes med Hey'di KZ eller Hey'di Spesialprimer | Hey'di Multifix |
| Vinylbelegg, malte flater m.m | Lettslipet og vasket med Hey'di Grunnrens | Hey'di Multifix |
| Gamle fliser (på stabile underlag) | Lettslipet og vasket med Hey'di Grunnrens | Hey'di Semfix, Hey'di Semfix +Plus, Hey'di Flytlim |
| | | NB! Til storformat fliser velges Hey'di Flytlim |

Vindfang og inngangspartier bør behandles som våte rom.

VÅTROM

| UNDERLAG | FORARBEID | FLISLIM |
|---|---|--|
| Vegg | | |
| Gips, puss og utherdet betong (eldre enn 28 døgn) | Se egen beskrivelse side 10-13 | Hey'di Semfix, Hey'di Semfix +Plus, Hey'di Proff, |
| Fersk betong | Se egen beskrivelse side 10-13 | Hey'di Multifix |
| Spon- og trefiberplater. Platene må være montert forskriftsmessig | Se egen beskrivelse side 10-13 | Hey'di Multifix |
| Malte flater, laminatplater m.m | Se egen beskrivelse side 10-13 | Hey'di Multifix |
| Gamle fliser (på stabile underlag) | Se egen beskrivelse side 10-13 | Hey'di Semfix, Hey'di Semfix +Plus |
| Gulv | | |
| Påstøp og utherdet betong (eldre enn 28 døgn) Hey'di avrettingsmasser | Se egen beskrivelse side 10-13 | Hey'di Semfix, Hey'di Semfix +Plus, Hey'di Proff, Hey'di Flytlim |
| Fersk betong* | Se egen beskrivelse side 10-13 | Hey'di Multifix |
| Vinylbelegg, malte flater m.m | Lettslipet og vasket med Hey'di Grunnrens | Hey'di Multifix |
| Gamle fliser (på stabile underlag) | Lettslipet og vasket med Hey'di Grunnrens | Hey'di Semfix, Hey'di Semfix +Plus, Hey'di Flytlim |
| | | NB! Til storformat fliser velges Hey'di Flytlim |

UTEAREALER

| UNDERLAG | FORARBEID | FLISLIM |
|-------------------------|--|---|
| Puss og utherdet betong | Priming, gysing eller membran Hey'di Semtett | Hey'di Flytlim. (Uansett størrelse på flis). Alt. Hey'di Semfix med dobbeltliming. Dvs. flislim både på underlag og flis. |

* Ved flislegging av større flater nystøpt betong bør systemet Hey'di Klar Bane benyttes. Se egen beskrivelse på www.heydi.no

FLISLEGGING

MOSAIKK PÅ GULV MED FALL



SE FILMEN!

Skann denne koden med mobilen din og se den direkte på telefonen eller se filmen på heydi.no/film



1

Det du trenger for å gjøre jobben



2

Mål til og merk opp gulvet



3

Prøvelegg flisene før liming



4

Bland flislimet etter beskrivelsen



5

Påfør flislimet



6

Glatt ut limet på gulvet



7

Tann opp limet



8

Legg ut flisen



9

Trykk flisen lett ned i limet



10

Måltil og tilpass flisen underveis



11

Bruk egnet verktøy



12

Arbeid i soner til gulvet er ferdig

DET DU TRENGER FOR Å FLISLEGGES

- Hey'di flislim
- Hey'di Målebøtte/Blandebøtte
- Hey'di Universalmixer
- Hey'di Fliskryss/Fugesnor
- Egned fliskutter
- Riktig tannsparkel
- Måleustyr/krittsnor/laser

FLISLEGGING AV GULV MED FALL

Mål til gulvet og prøvelegg flisene. Marker gulvets to midtlinjer, og fordel flisene symmetrisk i forhold til disse slik at smale flisstriper langs veggene unngås eller blir dekket av inventar. Der det benyttes gulv- og veggfliser med lik størrelse bør fugene flukte. Plasser en rettholdt parallelt med den ene midtlinjen, og legg første flisrekke mot brettet. Monter alltid flisene fra midten og ut mot veggene. Man kan også tørrelegge flisene før man starter monteringen.

Hell riktig vannmengde i blande-bøtta og bland flislimet til riktig konsistens.

Limet trekkes ut med den glatte siden av en tannsparkel. *Viktig! Ikke legg ut mer lim enn at flisene kan monteres før limet skinnherder.*

Tannsiden av sparkelen trekkes gjennom limet. Hold sparkelsen i 75-90° vinkel.

Flisene legges ut fortløpende. Flisene presses inn i limet slik at full limdekning oppnås. På gulv kan man benytte en gummihammer og slå flisene på plass med lette slag. Lik fugebredde og vannrett og loddrett montering oppnås ved hjelp av fugesnor eller fliskryss. Fugesnoren fjernes når flislimet er avbundet, kryssene fuges inn. Fliskryss skal ikke benyttes på gulv.

Mål til alle fliser underveis og bruk riktig verktøy for tilpassing av flisen. Kontroller med en rettholdt, loddestokk eller laser at flisene ligger i samme nivå. Lim som fyller mer enn halve fugen må fjernes fortløpende. Forsett til hele gulvet er ferdig flislagt.

FLISLEGGING

STORFLIS PÅ GULV



SE FILMEN!

Skann denne koden med mobilen din og se den direkte på telefonen eller se filmen på heydi.no/film



1

Planlegg og mål til alle rør og sluk



2

Prøvelegg flisene før liming



3

Mål til og merk opp gulvet



4

Påfør flislimet i soner



5

Legg ut flisen



6

Bruk egnet verktøy



7

Juster flisene



8

Tilpass flisene til sluket



9

Bruk egnet verktøy



10

Påfør lim under sluket



11

Lim sluket i plan med flisen



12

Mål til alle hull underveis



13

Bruk egnet verktøy



14

Press flisen lett inn i flislimet



15

Rengjør flisen/fugene underveis



16

Repetér til ferdig arbeid!

FLISLEGGING AV GULV

Mål til gulvet og prøvelegg flisene. Marker gulvets to midtlinjer, og fordel flisene symmetrisk i forhold til disse slik at smale flisstriper langs veggene unngås eller blir dekket av inventar. Der det benyttes gulv- og veggfliser med lik størrelse bør fugene flukte. Plasser en rettholdt parallelt med den ene midtlinjen, og legg første flisrekke mot brettet.

Monter alltid flisene fra midten og ut mot veggene. Man kan også tørrelegge flisene før man starter monteringen.

Hell riktig vannmengde i blandebøtta og bland flislimet til riktig konsistens. Limet trekkes ut med den glatte siden av en tannsparkel.

Viktig! Ikke legg ut mer lim enn at flisene kan monteres før limet skinnherder.

Tannsiden av sparkelen trekkes gjennom limet. Hold sparkelsen i 75-90° vinkel. Flisene legges ut fortløpende. Flisene presses inn i limet slik at full limdekning oppnås. På gulv kan man benytte en gummihammer og slå flisene på plass med lette slag. Lik fugebredde og vannrett og loddrett montering oppnås ved hjelp av fugesnor eller fliskryss. Fugesnoren fjernes når flislimet er avbundet, kryssene fuges inn. Fliskryss skal ikke benyttes på gulv.

Mål til alle fliser underveis og bruk riktig verktøy for tilpassing av flisen. Kontroller med en rettholdt, loddestokk eller laser at flisene ligger i samme nivå.

Lim som fyller mer enn halve fugen må fjernes fortløpende. Forsett til hele gulvet er ferdig flislagt.

FLISLEGGING VEGG



SE FILMEN!

Skann denne koden med mobilen din og se den direkte på telefonen eller se filmen på heydi.no/film



1

Påfør limet på veggen



2

Limet glettes utover veggen



3

Tann opp med riktig tannsparkel



4

Bruk egnet verktøy



5

Kontrollmål underveis



6

Trykk flisen lett inn i limet



7

Bruk fliskryss/snor for riktig avstand



8

Mål til og tilpass flisen underveis



9

Bruk egnet verktøy



10

Prøv flisen for liming



11

Arbeid videre i soner



12

Tann flislimet med riktig tannsparkel



13

Trykk flisen lett inn i limet



14

Kontrollmål underveis



15

Prøv flisen for liming



16

Fortsett til ferdig vegg

FLISLEGGING AV VEGG

Hovedprinsippet er at flisene fordeles symmetrisk over flatene, fra midten og ut mot kantene. Merk av loddrett midtlinje på veggen. Fra gulvets laveste punkt måles minimum en flishøyde inkl. fugen og merk en linje med krittspor. Andre flisrekke kan begynne på. Benytt laser/vater.

For å unngå smal flisstripe mot taket, må avstand til tak måles før linjen merkes. Start enten med en

flisrekke på hver side eller på midten av midtstreken, avhengig av hvilken løsning som gir penest resultat. Unngå smale flisstriper mot hjørnene, eller legg dem der hvor de blir skjult av innredning.

Limet trekkes ut med den glatte siden av en tannsparkel. *Viktig! Ikke legg ut mer lim enn at flisene kan monteres før limet skinnherder.* Tannsiden av sparkelen trekkes gjennom limet. Hold sparkelsen i 75 - 90° vinkel.

Flisene legges ut fortløpende og presses inn i limet slik at full limdekning oppnås. På vegg kan man benytte en gummihammer og slå flisene på plass med lette slag. Lik fugebredde og vannrett og loddrett montering oppnås ved hjelp av fugesnor eller fliskryss. Fugesnoren fjernes når flislimet er avbundet, kryssene fuges inn.

Mål til alle fliser underveis og bruk riktig verktøy for tilpassing av flisen. Kontroller med en rettholdt, loddestokk eller laser at flisene ligger i samme nivå. Lim som fyller mer enn halve fugen må fjernes fortløpende.

Fortsett til hele veggen er ferdig flislagt.

FUGING GULV OG VEGG



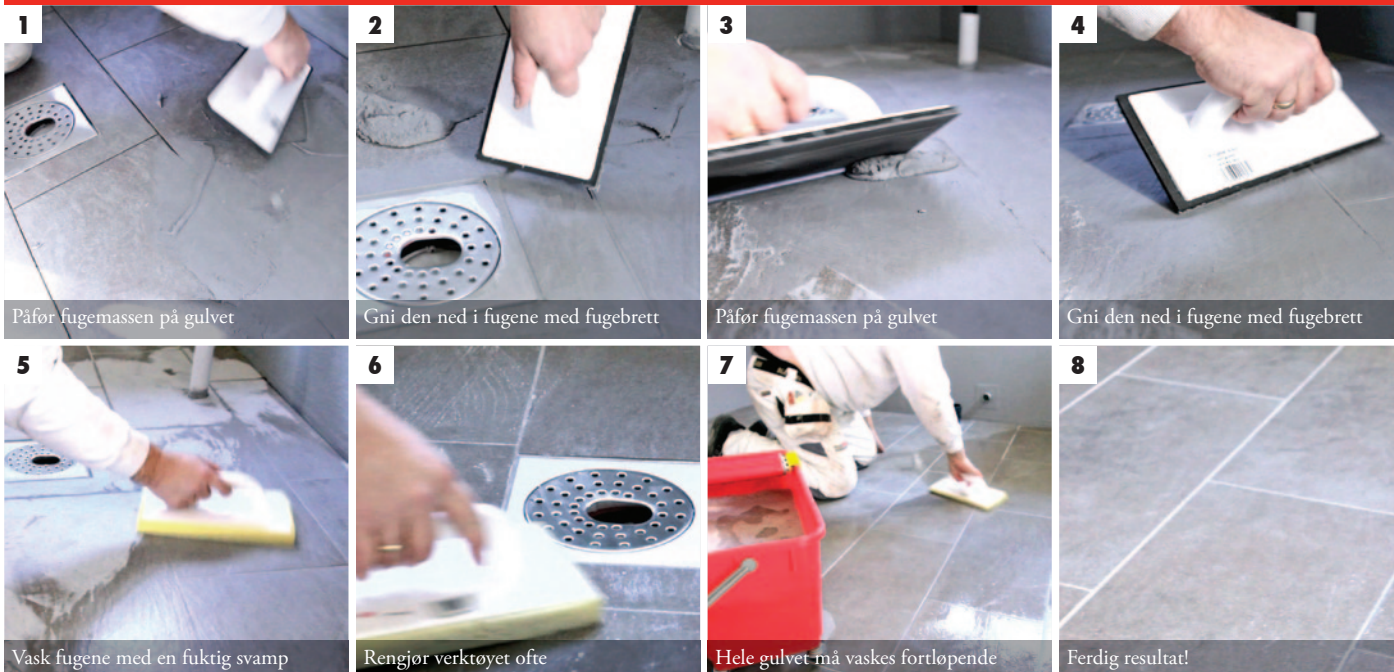
SE FILMEN!

Skann denne koden med mobilen din og se den direkte på telefonen eller se filmen på heydi.no/film

FUGING AV VEGG



FUGING AV GULV



FUGING

Når limet er herdet påføres fugemasse med gummisparkel eller fugebrett. Påfør massen diagonalt over fugene. Så snart fugemassen er overflatetørr, men fortsatt bearbeidelig, vaskes overflaten med en godt oppvridd svamp som skylles ofte.

Pass på at fugene ikke graves ut ved å trykke svampen for hardt mot overflaten. Når fugene er faste, men ennå ikke utherdet, poleres overflaten med en rensepute, myk klut e.l. til flisene er rene og fugene jevne.

Fugeslam på fliser eller i fuger kan vaskes bort med Hey'di Klinkerrens tidligst dagen etter fuging. I fuger hvor det kan være bevegelse og i overganger mellom fliser og andre materialer, skal det fuges med Hey'di Silikon.



Hey'di Washboy anbefales ved større flater.

HEY'DI FILMER

Bruk internett eller mobilen for å se våre produktveiledninger og for nedlastning av produkt- og sikkerhetsdatablad.



Hey'di filmer

For flere og oppdaterte filmer se vår nettside:

www.heydi.no/film



HEY'DI RETT PÅ GULVET TURBO

Fiberarmert, sementbasert, hurtigherdende, selvutjevne avrettingsmasse for innendørsbruk. 5-50 mm.



HEY'DI FLYTLIM

Meget fleksibelt, vannfast og frostsikkert sementbasert lim for keramiske fliser.



HEY'DI FIBERPUSS

Puss- og reparasjonsmørtel for lettklinker og sementbasert underlag.



HEY'DI K10 MEMBRAN

Flytende membran til fuktisolering i våtrom.



HEY'DI RAPID EX

Hurtigherdende ekspanderende mørtel.



HEY'DI TROLLKRAFT

Sprengement for oppsprekking og deling av stein, fjell og betong. Sikkert - Ufarlig - Lydløst.



HEY'DI STORMURING

Fiberarmert "gjør det selv" multimørtel til mur-, puss- og reparasjon. Smidig - enkel i bruk - sitter som et skudd.



HEY'DI K11

Vannrett sementbasert slemming for mur og betongkonstruksjoner. Grunnmur - basseng - cisterner m.m.



Hey'di AS. Adresse: Pb 13 Frogner, N-2017 Frogner
Telefon: (+47) 63 86 88 00. Faks: (+47) 63 86 88 01
E-post: heydi@heydi.no. www.heydi.no